

MARCHÉ DU TRAVAIL – ASPECTS LOCAUX JUILLET 2016

NOUVEAU REPLI DU CHOMAGE EN JUILLET

Fin juillet, le département comptait 29 830 demandeurs d'emploi de catégorie A (sans activité déclarée), soit une diminution de **0,9%** comparée au mois précédent, représentant 280 demandeurs d'emploi en moins inscrits à Pôle Emploi.

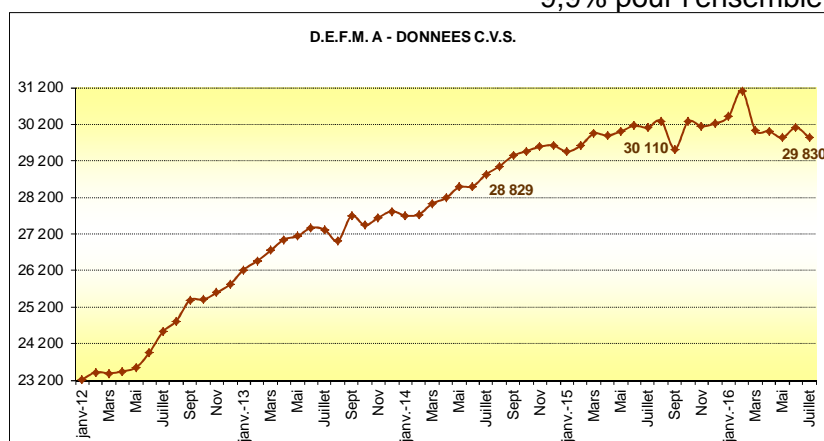
Cette diminution est légèrement plus marquée sur le département qu'aux autres échelles (Région -0,2%, France métropolitaine -0,5%).

Sur 12 mois, le chômage en Indre et Loire cat A reste lui aussi orienté à la baisse (**-0,9%**) à l'instar des données nationales (-1,2%). Il est stable sur l'ensemble de la région Centre Val de Loire.

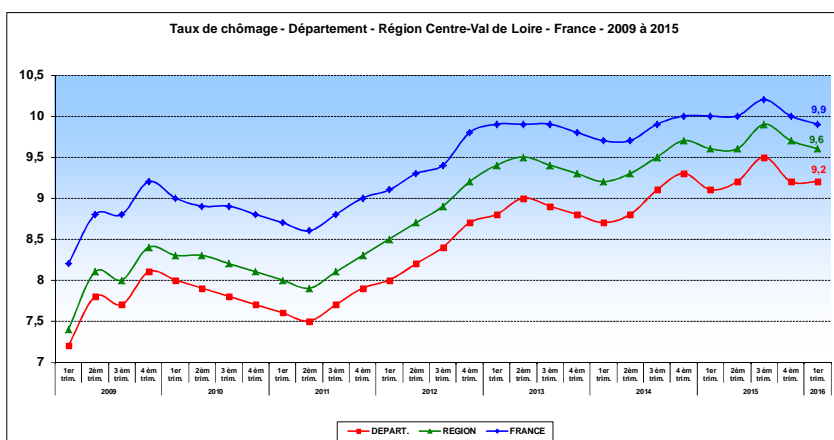
Le nombre de demandeurs d'emploi inscrits dans les catégories ABC (50 570) baisse en juillet (-250 inscrits) mais progresse faiblement sur l'ensemble de l'année de **+1,9%**. Cette dernière progression excède la progression nationale (1,2 point d'écart) en restant identique à celle de la région.

5 100 entrées (données C.V.S. - cat. ABC) ont été enregistrées sur le trimestre (de mai à juillet 2016) soit une évolution trimestrielle de 1,4%. Les flux de sorties (5 150) calculés sur la même période sont en hausse de 3,6% comparés au trimestre précédent.

Les taux de chômage pour le 1er trimestre 2016 : 9,2% pour l'Indre-et-Loire, 9,6% pour la région et 9,9% pour l'ensemble du territoire.



(source DIRECCTE)



(source DIRECCTE)

LES CARACTÉRISTIQUES DU MARCHÉ DU TRAVAIL EN JUILLET 2016

LES PUBLICS

En juillet, le nombre de jeunes demandeurs d'emploi, catégorie A, est quasi stable (+0,2% comparé au mois précédent soit 10 jeunes de plus). Cette très faible augmentation de la demande d'emploi des moins de 25 ans place l'Indre-et-Loire en situation légèrement défavorable, comparée aux autres échelons : -0,6% pour la région et -0,9% pour l'ensemble du territoire.

La part des jeunes dans la demande d'emploi totale en Indre-et-Loire (16,7%) est quasi identique à celle mesurée au plan régional (+16,1%) et demeure structurellement supérieure à celle observée sur l'ensemble du territoire (14,5%).

Sur 12 mois, le chômage des jeunes progresse pour le département (+0,2%) : alors qu'il régresse nettement sur la région (-4,2%) et pour l'ensemble du territoire (-5,9%).

Avec 15 470 demandeurs d'emploi, le chômage des **hommes** (cat. A) diminue sur un mois (-1,1% ; soit -170 unités) ainsi que sur un an (-1,5%).

La demande d'emploi des **femmes** (14 360) est également en baisse (-110 unités) sur le mois considéré (-1,0%) ainsi que sur l'année (-0,3%).

Les femmes représentent sur le département 48,1% de la demande d'emploi.

Cette part des femmes dans la demande d'emploi totale est toujours légèrement supérieure à celles

mesurées au plan régional (47,6%) et au plan national (47,4%).

En cumulant les catégories ABC la féminisation de la demande d'emploi s'accroît (51,8%) en Indre-et-Loire.

Le **chômage de longue durée** avec 22 540 inscrits (exprimé lui en catégories ABC), après des mois de progression, continue à baisser et ce pour le quatrième mois consécutif (-0,6% sur le mois, soit -130 unités).

Sur 12 mois, cet indicateur reste néanmoins orienté à la hausse (7,0% pour le département) : hausse nettement supérieure à celle mesurée au niveau régional (3,6%) et dépassant de 6 points celle observée pour l'ensemble du territoire (1,0%).

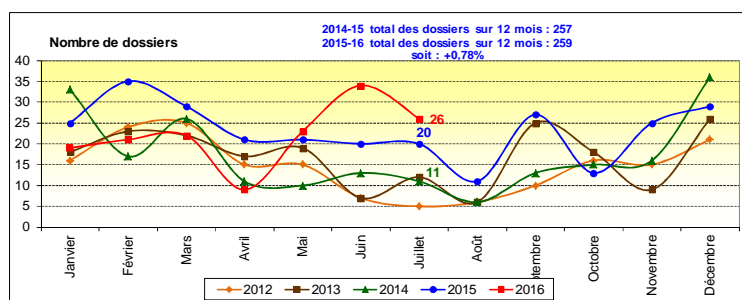
Ainsi, 44,6% des demandeurs d'emploi sont inscrits depuis plus de 12 mois à Pôle Emploi contre 42,4% en juillet 2015 (46,2% pour la région Centre-Val de Loire et 44,3% pour l'ensemble du territoire en juillet 2016).

Enfin, la **demande d'emploi des seniors** (7 260 inscrits) diminue à nouveau en juillet (-0,7% ; soit -50 unités). Sur 12 mois, sa progression est de 3,6%, identique à celle enregistrée à l'échelon régional (+3,4%) et légèrement supérieur à celle de l'ensemble du territoire +2,8%.

LES CARACTÉRISTIQUES DU MARCHÉ DU TRAVAIL EN JUILLET 2016

LES PRINCIPAUX INDICATEURS

L'Activité partielle (source DIRECCTE UT 37)

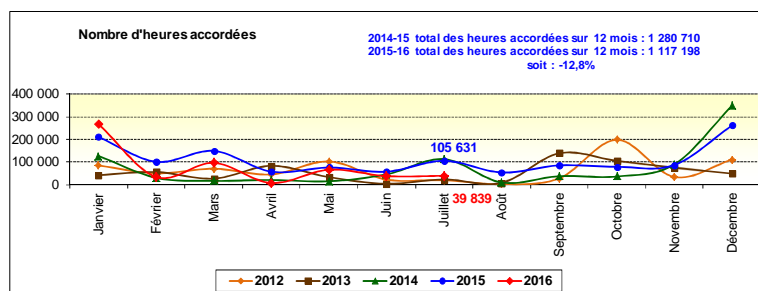


26 dossiers de demandes ont été déposés au titre de l'activité partielle en juillet 2016.

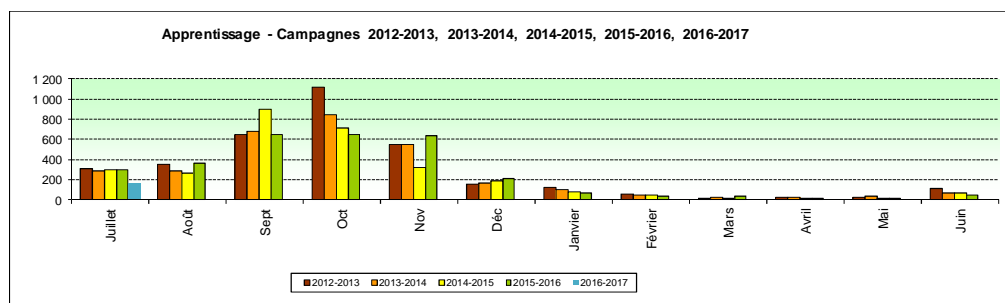
Sur 12 mois glissants le nombre de dossiers déposés est stable.

39 839 heures ont été accordées en juillet 2016 contre 105 631 pour le même mois en 2015.

Sur 12 mois glissants, le nombre d'heures accordées diminue de 12,8%.

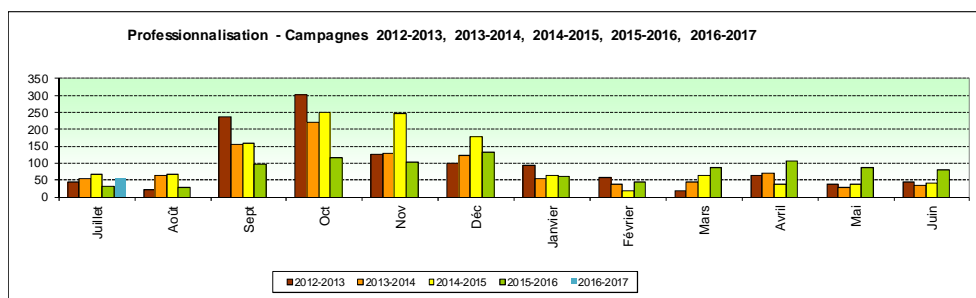


Les contrats d'apprentissage et de professionnalisation (source Ariane)



Pour ce 1^{er} mois de campagne le nombre de contrats enregistré (161) est sensiblement plus faible que celui mesuré en juillet 2015 (298).

Données non disponibles.



(source Extrapro)

Les Contrats Aidés (source DIRECCTE)

Les objectifs du 1^{er} semestre 2016 pour le Contrat Unique d'Insertion (C.U.I.) sont :

- pour le C.U.I.-C.A.E., secteur non marchand : 859 contrats,
- pour le C.U.I.-C.I.E., secteur marchand : 263 contrats.

et

- pour les Emplois d'Avenir, secteur non marchand et secteur marchand : 266 contrats.

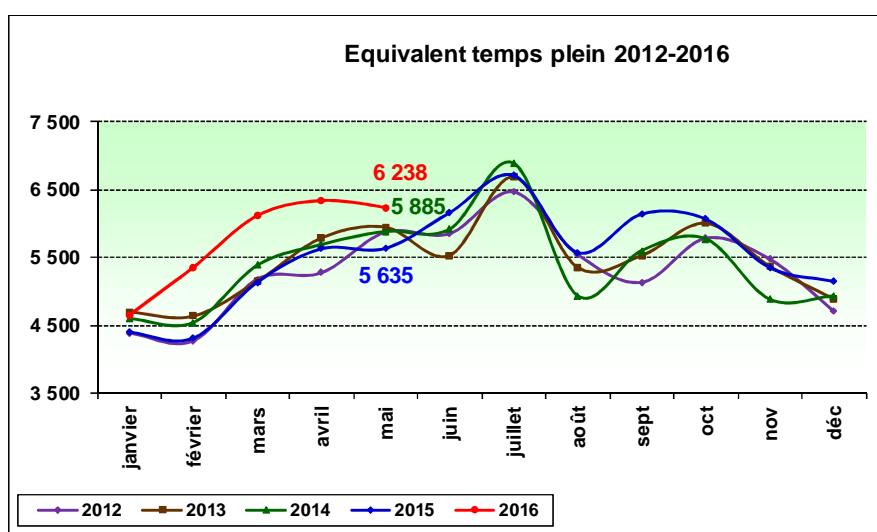
	Objectif semestriel	31-juil-16	% de l'objectif réalisé au 31/07/16
C.I.E.	263	344	130,8%
C.A.E.	859	1 005	117,0%
Emplois Avenir non marchand	186	311	167,2%
Emplois Avenir marchand	80	90	112,5%

Le travail temporaire en équivalent emplois à temps plein (source DIRECCTE)

A fin mai 2016, le recours au travail temporaire représente en Indre et Loire 6 238 emplois Equivalent Temps Plein.

Comparé à mai 2015, le recours au travail temporaire est en hausse de 10,7%

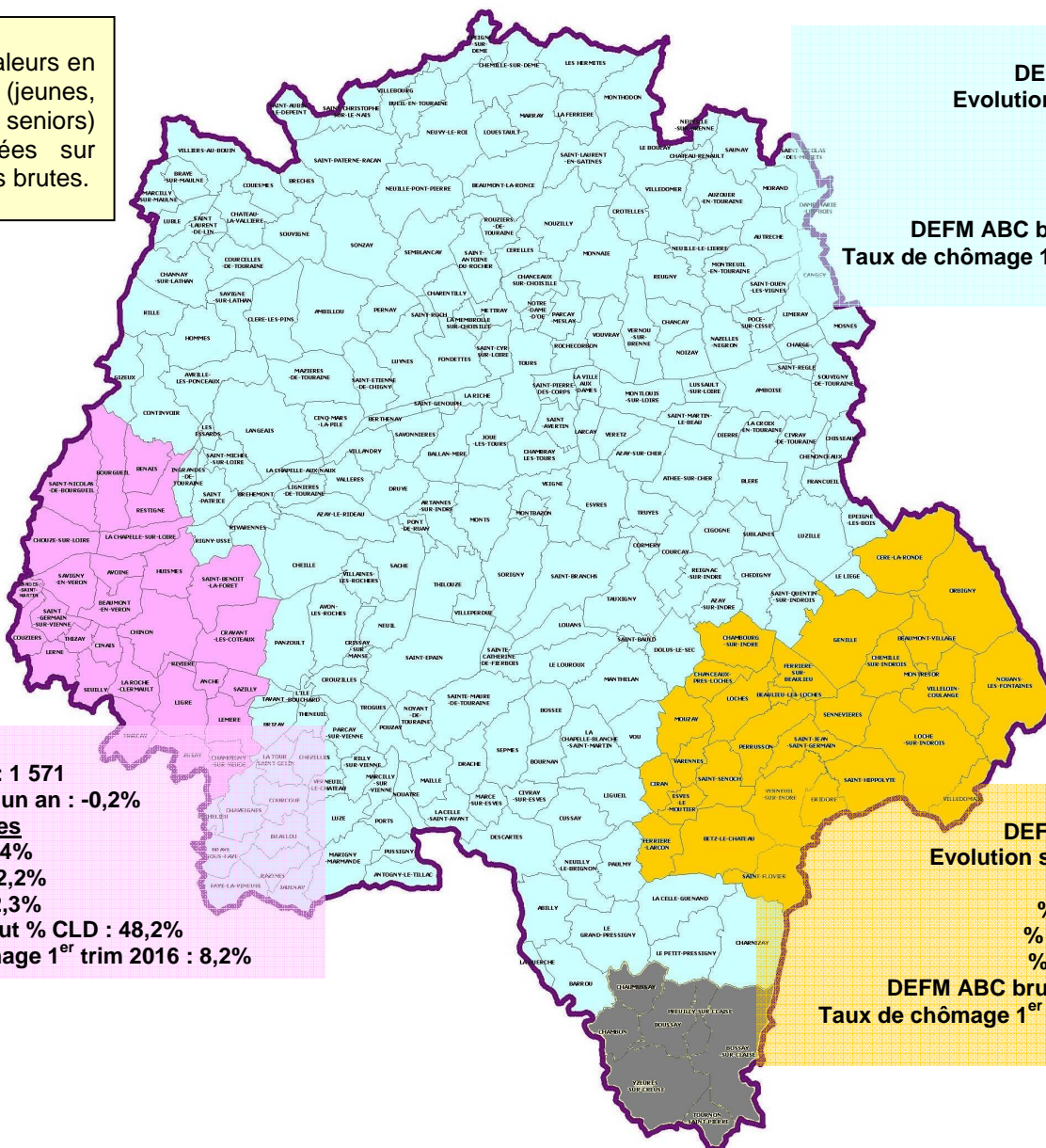
Pour le mois considéré, les secteurs d'activité sont en majorité en progression dans leur consommation de travail temporaire : sauf l'agriculture et le commerce qui sont en recul respectivement de -12,4% et -0,6%.



LES CARACTÉRISTIQUES INFRA DÉPARTEMENTALES DU MARCHÉ DU TRAVAIL

JUILLET 2016 – LES TERRITOIRES – ÉVOLUTIONS MENSUELLES

! Les valeurs en structures (jeunes, femmes et seniors) sont calculées sur des données brutes.



TOURS
 DEFM A CVS : 27 054
 Evolution sur un an : -0,7%
Données Brutes
 % jeunes : 15,1%
 % femmes : 49,5%
 % seniors : 24,2%
 DEFM ABC brut % CLD : 44,9%
 Taux de chômage 1^{er} trim 2016 : 9,3%

CHINON
 DEFM A CVS : 1 571
 Evolution sur un an : -0,2%
Données brutes
 % jeunes : 16,4%
 % femmes : 52,2%
 % seniors : 32,3%
 DEFM ABC brut % CLD : 48,2%
 Taux de chômage 1^{er} trim 2016 : 8,2%

LOCHES
 DEFM A CVS : 1 036
 Evolution sur un an : -2,8%
Données brutes
 % jeunes : 14,3%
 % femmes : 49,4%
 % seniors : 32,4%
 DEFM ABC brut % CLD : 48,3%
 Taux de chômage 1^{er} trim 2016 : 8,9%

- ZONE EMPLOI DE LOCHES
- COMMUNES RATTACHEES A LA ZONE EMPLOI DU BLANC (36)
- ZONE EMPLOI DE CHINON
- ZONE EMPLOI DE TOURS

(source DIRECCTE)

Données brutes	Chinon		Loches		Tours		Département	
	juil-16	%/juill15	juil-16	%/juill15	juil-16	%/juill15	juil-16	%/juill15
Évolution annuelle								
D.E.F.M. A	1 464	-0,1%	968	-3,1%	26 061	-0,8%	28 660	-0,8%
D.E.F.M. (A.B.C.)	2 731	1,5%	1 696	-1,9%	44 966	2,2%	49 678	2,0%
D.E.F.M. (A) -25 ANS	240	-1,6%	138	0,0%	3 946	-5,7%	4 353	-5,1%
D.E.F.M. (A) 50 ANS et +	473	-0,4%	314	3,3%	6 299	3,8%	7 135	3,5%
D.E.F.M. (A) FEMMES	764	-0,4%	478	-0,2%	12 906	0,0%	14 237	-0,1%
D.E.F.M. (ABC) C.L.D.	1 315	9,3%	819	9,6%	20 198	6,9%	22 473	7,1%
D.E.E. (ABC)	258	-6,5%	172	-4,4%	4 938	6,1%	5 401	5,3%
D.E.S. (ABC)	210	14,1%	160	15,9%	4 230	17,5%	4 632	15,8%
Taux de Chômage localisé 1er trimestre 2016	8,20%		8,90%		9,30%		9,20%	