

MARCHÉ DU TRAVAIL – ASPECTS LOCAUX MARS 2016

BAISSE SENSIBLE DE LA DEMANDE D'EMPLOI CAT A EN MARS :

Fin mars, le département comptait 30 030 demandeurs d'emploi de catégorie A (sans activité déclarée), soit une baisse de **3,5%** sur un mois, représentant 1 080 inscrits de moins à Pôle Emploi.

Cette forte diminution est plus marquée en Indre-et-Loire qu'aux autres échelles territoriales : -2,9% pour la région et -1,7% pour l'ensemble du territoire.

Sur 12 mois, l'évolution du chômage cat A dans le département est quasi stable : **+0,3%** d'augmentation (région **+0,6%** et France métropolitaine **+0,5%**).

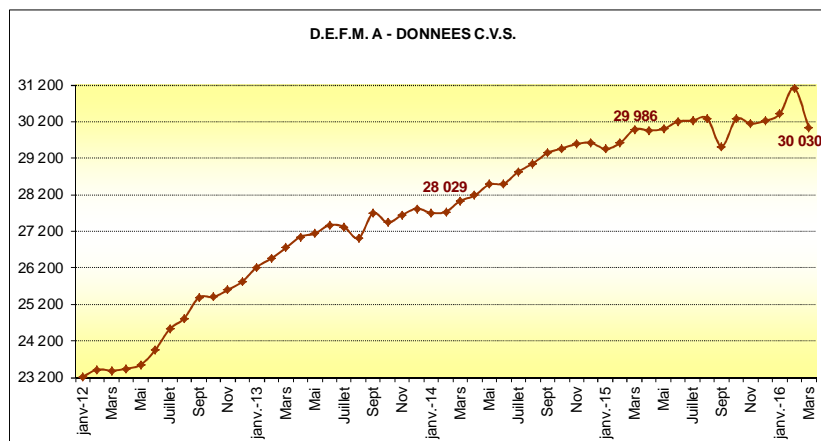
Le nombre de demandeurs d'emploi inscrits dans les catégories ABC (50 620 demandeurs d'emploi) reste stable sur un mois (**+0,0%** soit -20 inscrits) mais progresse sur l'année de **+4,7%**. Cette progression excède légèrement celle observée au plan régional (4,0%) comme au plan national (3,0%).

La baisse de la demande d'emploi (cat A) s'explique donc par de nombreux retour à l'emploi de moins de 78H par mois (cat B) et surtout de plus de 78H par mois (cat C)

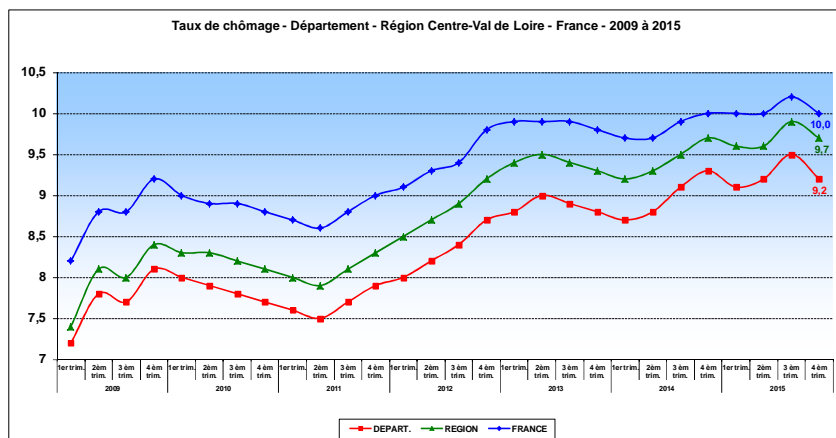
En mars, le nombre d'offres d'emploi collectées en données brutes (2 228 au total) est en hausse de 1,97% comparé aux données de février et également en augmentation (0,7%) sur 12 mois glissants.

4 850 entrées (données C.V.S. - cat. ABC) ont été enregistrées sur le trimestre (de janvier à mars 2016) soit une évolution trimestrielle de 2,3%. Les flux de sorties (4 710) calculés sur la même période sont en hausse de 4,7% comparés au trimestre précédent.

Les taux de chômage pour le 4ème trimestre 2015 : 9,2% pour l'Indre-et-Loire, 9,7% pour la région et 10,0% pour l'ensemble du territoire.



(source DIRECCTE)



(source DIRECCTE)

LES CARACTÉRISTIQUES DU MARCHÉ DU TRAVAIL EN MARS 2016

LES PUBLICS

En mars, le nombre de jeunes demandeurs d'emploi, catégorie A, a diminué de 2,6% comparé au mois précédent (soit 130 jeunes). Cette baisse significative de la demande d'emploi des moins de 25 ans est identique à celle enregistrée au plan régional (-2,7%) mais supérieure à celle observée au niveau national (-1,7%).

La part des jeunes dans la demande d'emploi totale en Indre-et-Loire (16,5%) reste supérieure à celle mesurée au plan régional (+16,0%) et demeure structurellement supérieure à celle observée sur l'ensemble du territoire (14,4%).

Sur 12 mois, le chômage des jeunes diminue pour le département (-6,8%) : cette diminution est légèrement supérieure à celles enregistrées en région (-6,2%) et en France (-6,4%).

Avec 15 500 demandeurs d'emploi, le chômage des hommes (cat. A) baisse sur un mois (-3,3% soit -530 unités) et également sur un an (-0,8%).

La demande d'emploi des femmes (14 530) est également en baisse (-550 unités) sur le mois considéré (-3,6%) mais reste elle, en hausse sur l'ensemble de l'année (+1,5%).

Les femmes représentent sur le département 48,4% de la demande d'emploi.

Cette part des femmes dans la demande d'emploi totale est toujours légèrement supérieure à celles mesurées au plan régional (47,9%) et au plan national (47,4%).

En cumulant les catégories ABC la féminisation de la demande d'emploi s'accroît (51,9%) en Indre-et-Loire.

Le chômage de longue durée avec 22 940 inscrits (exprimé lui en catégories ABC) poursuit sa progression (+0,6% sur le mois, soit +130 unités).

Sur 12 mois, cet indicateur reste vivement orienté à la hausse (14,6% pour le département) : hausse bien supérieure à celle mesurée au niveau régional (10,7%) et dépassant de 7 points celle observée pour l'ensemble du territoire (+7,5%).

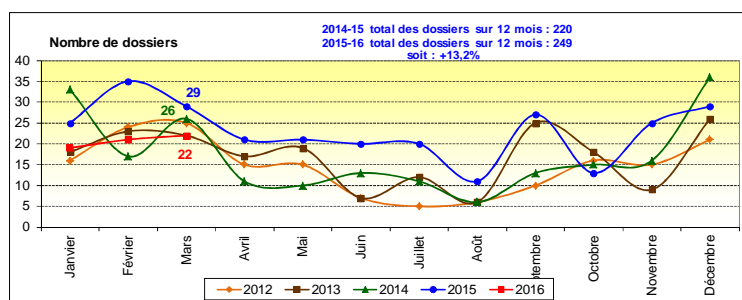
Ainsi, 45,3% des demandeurs d'emploi sont inscrits depuis plus de 12 mois à Pôle Emploi contre 41,4% en mars 2015 (47,4% pour la région Centre-Val de Loire et 45,5% pour l'ensemble du territoire en mars 2016).

Enfin, la demande d'emploi des seniors (7 220 inscrits) diminue en mars (-3,0%, soit -130 unités). Sur 12 mois, sa progression (5,1%) reste vive mais est désormais inférieure à celle enregistrée aux autres échelons géographiques (région +6,2% et ensemble du territoire +6,5%).

LES CARACTÉRISTIQUES DU MARCHÉ DU TRAVAIL EN MARS 2016

LES PRINCIPAUX INDICATEURS

L'Activité partielle (source DIRECCTE UT 37)

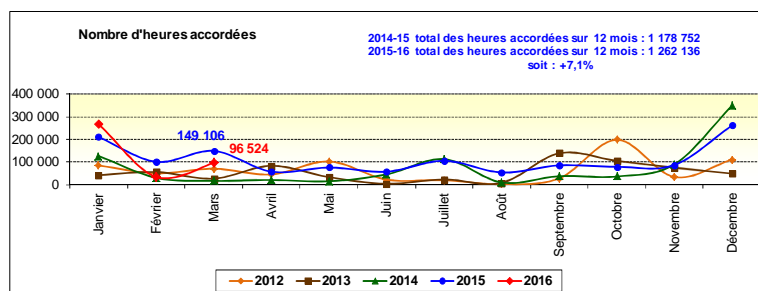


22 dossiers de demandes ont été déposés au titre de l'activité partielle en mars 2016.

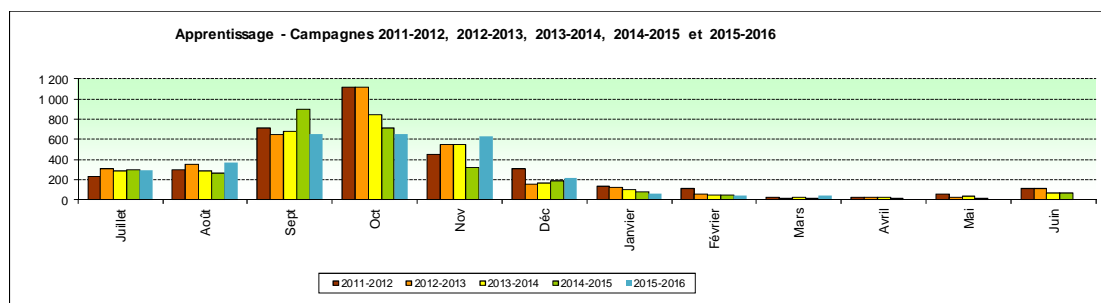
Sur 12 mois glissants le nombre de dossiers déposés progresse de 13,2%.

96 524 heures ont été accordées en mars 2016 contre 149 106 pour le même mois en 2015.

Sur 12 mois glissants, le nombre d'heures accordées progresse néanmoins de 7,1%.

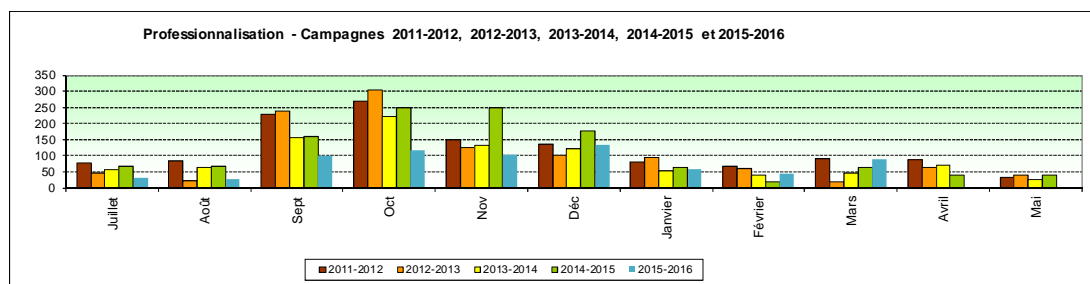


Les contrats d'apprentissage et de professionnalisation (source Ariane)



Après un début difficile, la campagne apprentissage 2015-2016, a finalement **rebondi** avec 2 963 contrats enregistrés à fin mars contre 2 817 pour la même période en 2014-2015 soit **+5,2%**.

Données 2016 en cours de stabilisation



(source Extrapro)

Les Contrats Aidés (source DIRECCTE)

Les objectifs du 1^{er} semestre 2016 pour le Contrat Unique d'Insertion (C.U.I.) sont :

- pour le C.U.I.-C.A.E., secteur non marchand : 859 contrats,
- pour le C.U.I.-C.I.E., secteur marchand : 263 contrats.

et

- pour les Emplois d'Avenir, secteur non marchand et secteur marchand : 266 contrats.

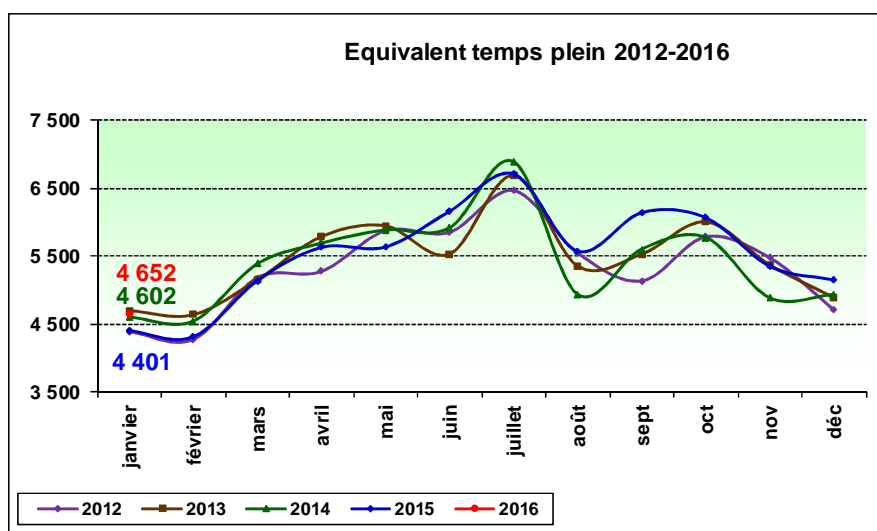
	Objectif annuel	31-mars-16	% de l'objectif réalisé au 31/03/16
C.I.E.	263	230	87,5%
C.A.E.	859	448	52,2%
Emplois Avenir non marchand	266	105	39,5%
Emplois Avenir marchand		38	14,3%

Le travail temporaire en équivalent emplois à temps plein (source DIRECCTE)

A fin janvier 2016, le recours au travail temporaire représente en Indre et Loire 4 652 emplois Equivalent Temps Plein.

Comparé à janvier 2015, le recours au travail temporaire est en hausse de 5,7%.

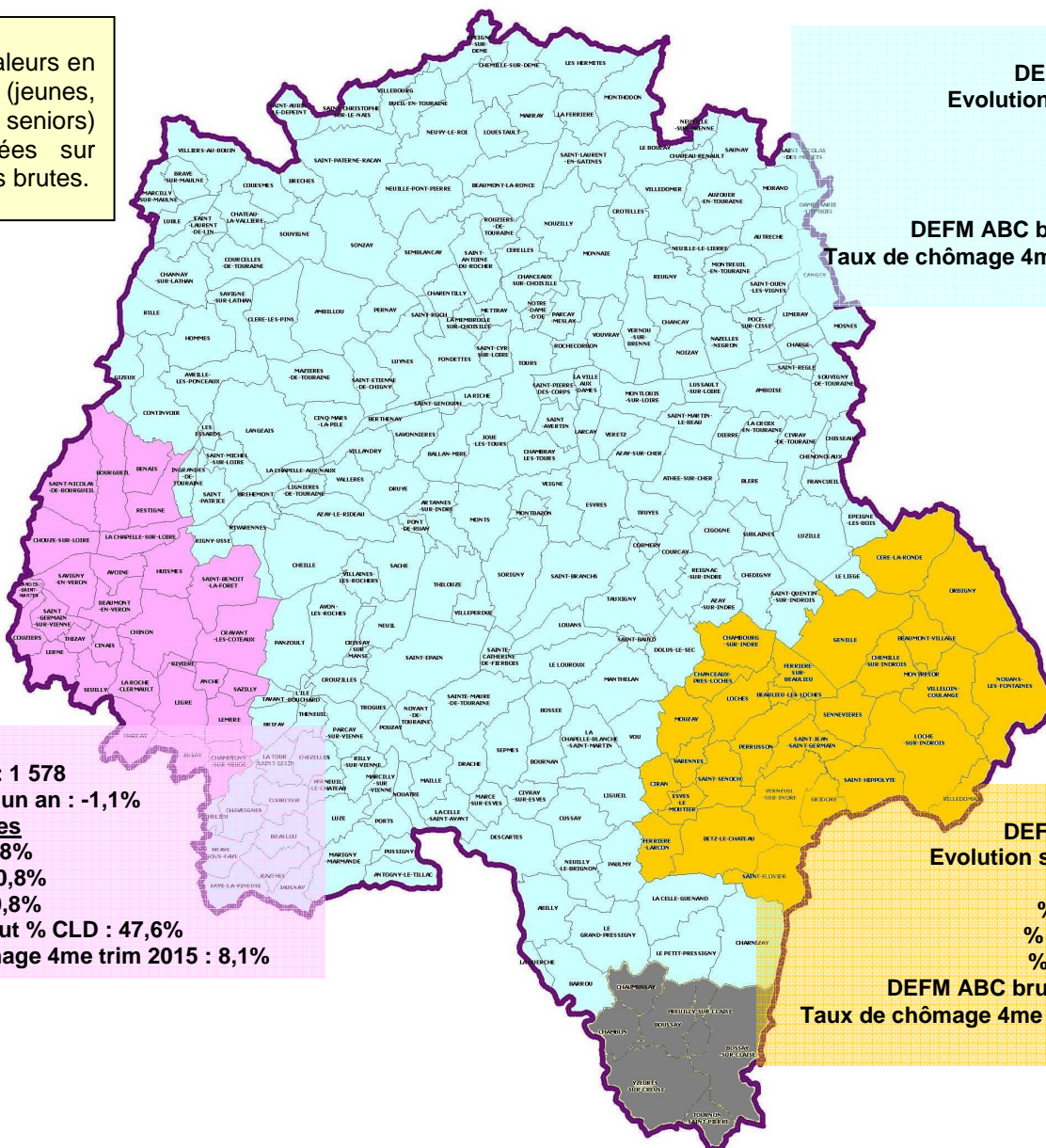
Pour le mois considéré, presque tous les secteurs d'activité progressent dans leur consommation de travail temporaire excepté celui des transports (-5,6%).



LES CARACTÉRISTIQUES INFRA DÉPARTEMENTALES DU MARCHÉ DU TRAVAIL

MARS 2016 – LES TERRITOIRES – ÉVOLUTIONS MENSUELLES

! Les valeurs en structures (jeunes, femmes et seniors) sont calculées sur des données brutes.



TOURS
 DEFM A CVS : 27 271
 Evolution sur un an : +0,5%
Données Brutes
 % jeunes : 16,2%
 % femmes : 47,3%
 % seniors : 23,5%
 DEFM ABC brut % CLD : 44,8%
 Taux de chômage 4me trim 2015 : 9,3%

CHINON
 DEFM A CVS : 1 578
 Evolution sur un an : -1,1%
Données brutes
 % jeunes : 17,8%
 % femmes : 50,8%
 % seniors : 30,8%
 DEFM ABC brut % CLD : 47,6%
 Taux de chômage 4me trim 2015 : 8,1%

LOCHES
 DEFM A CVS : 1 058
 Evolution sur un an : -1,0%
Données brutes
 % jeunes : 14,2%
 % femmes : 45,3%
 % seniors : 31,1%
 DEFM ABC brut % CLD : 46,7%
 Taux de chômage 4me trim 2015 : 9,1%

- ZONE EMPLOI DE LOCHES
- COMMUNES RATTACHEES A LA ZONE EMPLOI DU BLANC (36)
- ZONE EMPLOI DE CHINON
- ZONE EMPLOI DE TOURS

(source DIRECCTE)

Données brutes	Chinon		Loches		Tours		Département	
	mars-16	%/mars15	mars-16	%/mars15	mars-16	%/mars15	mars-16	%/mars15
Évolution annuelle								
D.E.F.M. A	1 593	-0,9%	1 081	-0,9%	27 201	0,5%	30 046	0,4%
D.E.F.M. (A.B.C.)	2 813	2,4%	1 770	3,9%	45 725	5,0%	50 585	4,8%
D.E.F.M. (A) -25 ANS	283	-6,0%	153	-20,3%	4 397	-6,6%	4 867	-6,8%
D.E.F.M. (A) 50 ANS et +	491	4,7%	336	6,3%	6 400	5,3%	7 279	5,3%
D.E.F.M. (A) FEMMES	810	0,4%	490	-3,9%	12 868	2,1%	14 243	1,7%
D.E.F.M. (ABC) C.L.D.	1 340	14,1%	827	16,0%	20 465	14,6%	22 766	14,6%
D.E.E. (ABC)	219	24,4%	119	-3,3%	3 953	8,1%	4 310	-2,2%
D.E.S. (ABC)	263	4,0%	159	78,7%	4 341	10,0%	4 818	9,9%
Taux de Chômage localisé 4ème trimestre 2015	8,10%		9,10%		9,30%		9,20%	