

## MARCHÉ DU TRAVAIL – ASPECTS LOCAUX JANVIER 2014

### BAISSE DE LA DEMANDE D'EMPLOI CAT A ET CAT ABC EN JANVIER !

Fin janvier, le département comptait 27 410 demandeurs d'emploi de catégorie A (sans activité déclarée), soit une diminution de **-1,0%** sur un mois représentant 277 inscrits en moins.

Cette baisse place le département dans une situation plus favorable que la région Centre (-0,6%) et que l'ensemble du territoire (+0,3%).

Sur 12 mois, la demande d'emploi cat A reste néanmoins orientée à la hausse (**+5,3%**) et sur cet indicateur l'Indre et Loire présente une situation légèrement plus dégradée : ensemble du territoire métropolitain (+4,4%) et région Centre (+4,6%).

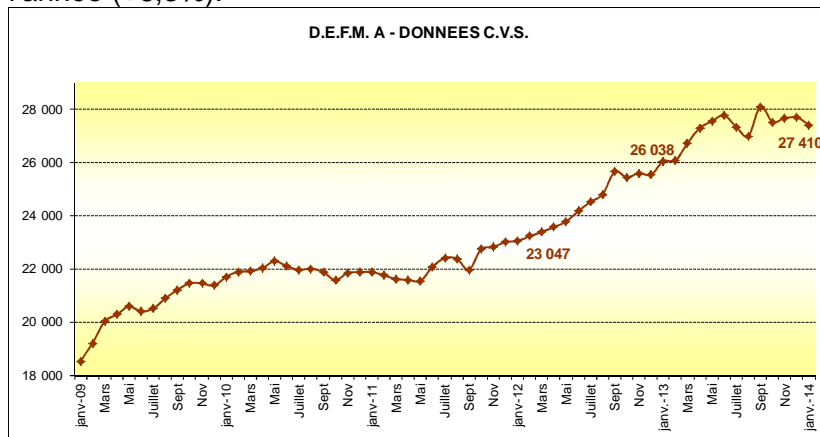
Le chômage exprimé en catégories ABC (43 564 demandeurs d'emploi) se stabilise, sur un mois (-0,1% soit -41 inscrits) mais reste en nette augmentation sur l'année (+6,3%).

Malgré cette évolution encourageante, la progression annuelle (**6,3%**) de ces catégories cumulées dépasse, là encore, celles constatées aux autres échelles régionale et nationale (+5,3%)

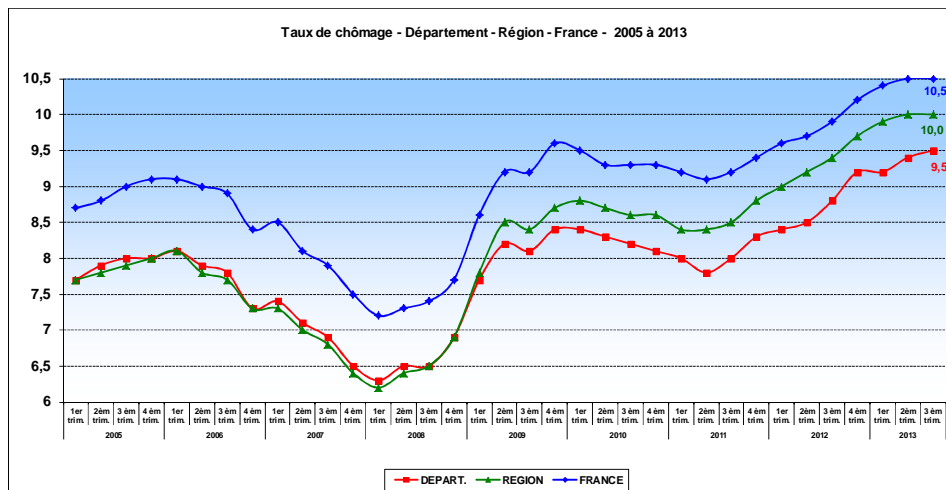
En janvier, le nombre d'offres d'emploi collectées en données C.V.S. (2 713 au total) est en augmentation de 22,9% comparé à décembre mais reste en diminution de 16,5% sur 12 mois glissants.

Comparées au mois précédent, les entrées (données C.V.S. - cat. ABC) se stabilisent (-1,0% soit -48 entrées). Les flux de sorties eux sont en retrait (-4,3% ; soit -205 sorties).

Les taux de chômage pour le 3ème trimestre 2013 : 9,5% pour l'Indre-et-Loire, 10,0% pour la région et 10,5% pour l'ensemble du territoire.



(source DIRECCTE)



(source DIRECCTE)

## LES CARACTÉRISTIQUES DU MARCHÉ DU TRAVAIL EN JANVIER 2014

### LES PUBLICS

En janvier le nombre de jeunes demandeurs d'emploi, catégorie A, diminue de **-1,4%** comparé au mois précédent (soit -70 inscrits). Cette diminution dépasse celles observées aux autres échelons (région -1,2% et territoire -0,0%).

Cependant, la part des jeunes dans la demande d'emploi totale, en Indre-et-Loire (18,3%) demeure légèrement supérieure à celle mesurée au plan régional (+17,9%) et reste structurellement supérieure à celle observée sur l'ensemble du territoire (16,2%).

En Indre et Loire, sur 12 mois, le chômage des jeunes est stable (-0,1%). Cette évolution est cependant moins favorable au département que celles constatées aux autres échelles géographiques (région -0,6%, France -1,4%) ou le chômage des moins de 25 ans régresse.

Avec 14 215 demandeurs d'emploi, le chômage des **hommes** (cat. A), fléchit sur un mois (-1,4% ; soit -208 unités) et reste en vive progression sur l'année (+7,6%).

La demande d'emploi des **femmes** (13 195) diminue elle aussi sur le mois considéré (-0,5% ; soit -69 unités) mais connaît toujours une progression sur un an de +2,9%.

Les femmes représentent sur le département 48,1% de la demande d'emploi.

Cette part des femmes dans la demande d'emploi est identique à celle mesurée au plan régional et très légèrement supérieure au plan national (+47,5%).

En cumulant les catégories ABC la féminisation de la demande d'emploi s'élève à 51,3%.

**Le chômage de longue durée** : 17 241 inscrits (exprimé lui en catégories ABC) augmente légèrement comparé au mois de janvier (**+0,5%**, soit +41 unités).

Sur 12 mois, cet indicateur reste néanmoins en très nette hausse (**17,6%**) pour le département : hausse significativement supérieure à celles observées aux niveaux régional (+15,5%) et national (+12,3%).

39,6% des demandeurs d'emploi sont inscrits depuis plus de 12 mois à Pôle Emploi contre 35,8% en janvier 2013 (42,4% pour la région Centre et 42,2% pour l'ensemble du territoire en janvier 2014).

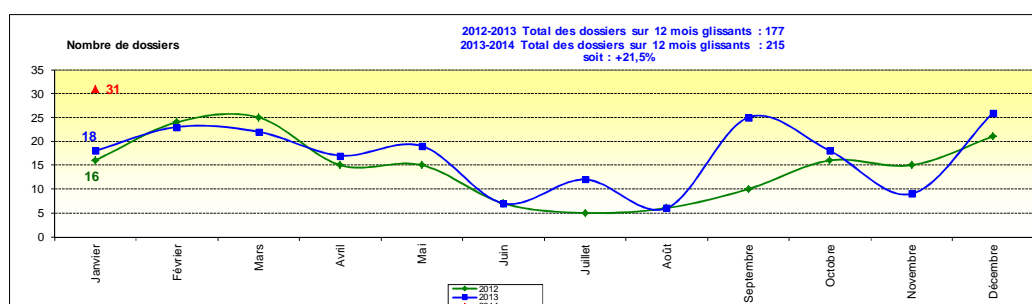
Enfin, la **demande d'emploi des seniors** (5 940 inscrits) enregistre une légère baisse en janvier (**-1,0%** soit -61 unités). Sur 12 mois, sa progression (**+13,7%**) reste vive.

L'évolution de cet indicateur est nettement plus défavorable à l'Indre et Loire qu'aux autres échelons, région (+10,5%) et territoire (+11,6%).

## LES CARACTÉRISTIQUES DU MARCHÉ DU TRAVAIL EN JANVIER 2014

### LES PRINCIPAUX INDICATEURS

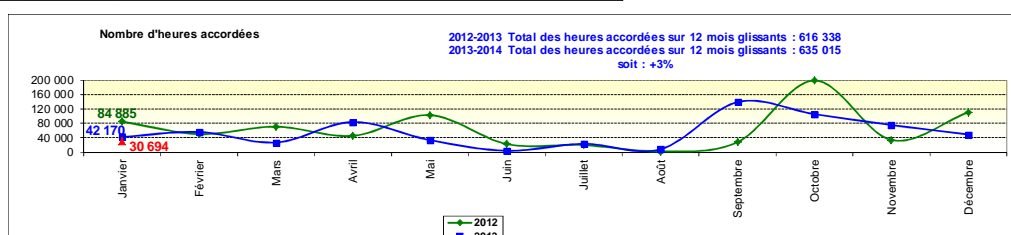
#### L'Activité partielle (source DIRECCTE UT 37)



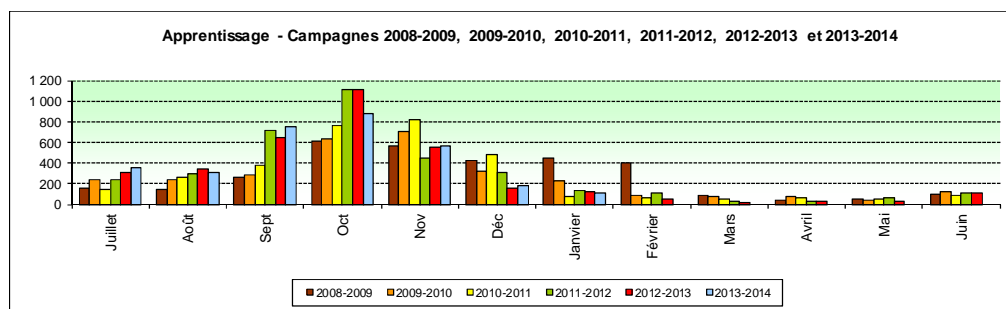
31 dossiers de demandes ont été déposés au titre de l'activité partielle en janvier 2014.

Sur 12 mois glissants, le nombre de dossiers progresse de **21,5%**.

30 694 heures ont été accordées au mois de janvier 2014 contre 42 170 pour le même mois en 2013. Sur 12 mois glissants, le nombre d'heures accordées est en augmentation de **3%**.

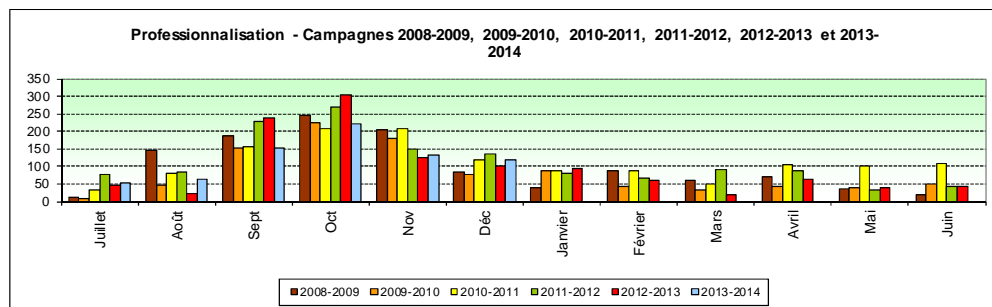


## Les contrats d'apprentissage et de professionnalisation (source DIRECCTE UT 37)



La campagne 2013-2014 (3 137 contrats au 31 janvier 2014) accuse un retard **-3,4%** comparé à la campagne précédente, elle-même déjà en retrait.

Au 31 décembre 2013, la campagne 2013-2014 était en **retrait de 11,6%** en comparaison de la campagne précédente (elle aussi en baisse).



## Le Contrat Unique d'Insertion (source DIRECCTE)

Les objectifs annuels pour le Contrat Unique d'Insertion (C.U.I.) sont :

- pour le C.U.I.-C.A.E., secteur non marchand : 3 370 contrats,
- pour le C.U.I.-C.I.E., secteur marchand : 327 contrats.
- pour les Emplois d'Avenir, les objectifs sont annuels :
  - secteur non marchand : 630 contrats
  - secteur marchand : 70 contrats.

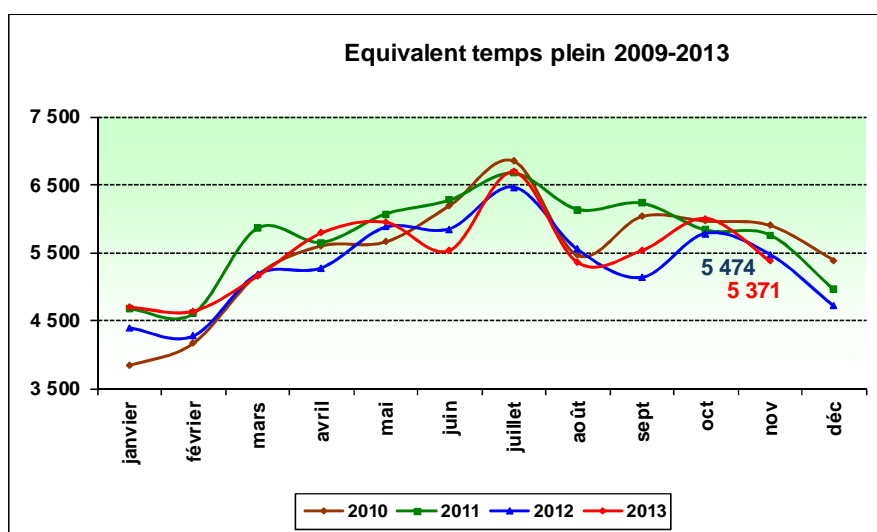
	Objectif annuel	Objectif semestriel	31-janv-14	% de l'objectif réalisé au 31/01/2014
C.I.E.		140	45	32,1%
C.A.E.		1 341	140	10,4%
Emplois Avenir non marchand		247	34	13,8%
Emplois Avenir marchand		61	10	16,4%

## Le travail temporaire en équivalent emplois à temps plein (source DIRECCTE)

A fin novembre le recours au travail temporaire représente en Indre et Loire 5 371 emplois Equivalent Temps Plein contre 5 474 pour le même mois en 2012.


Comparé à novembre 2012, cet indicateur est en diminution de **-1,9%**.

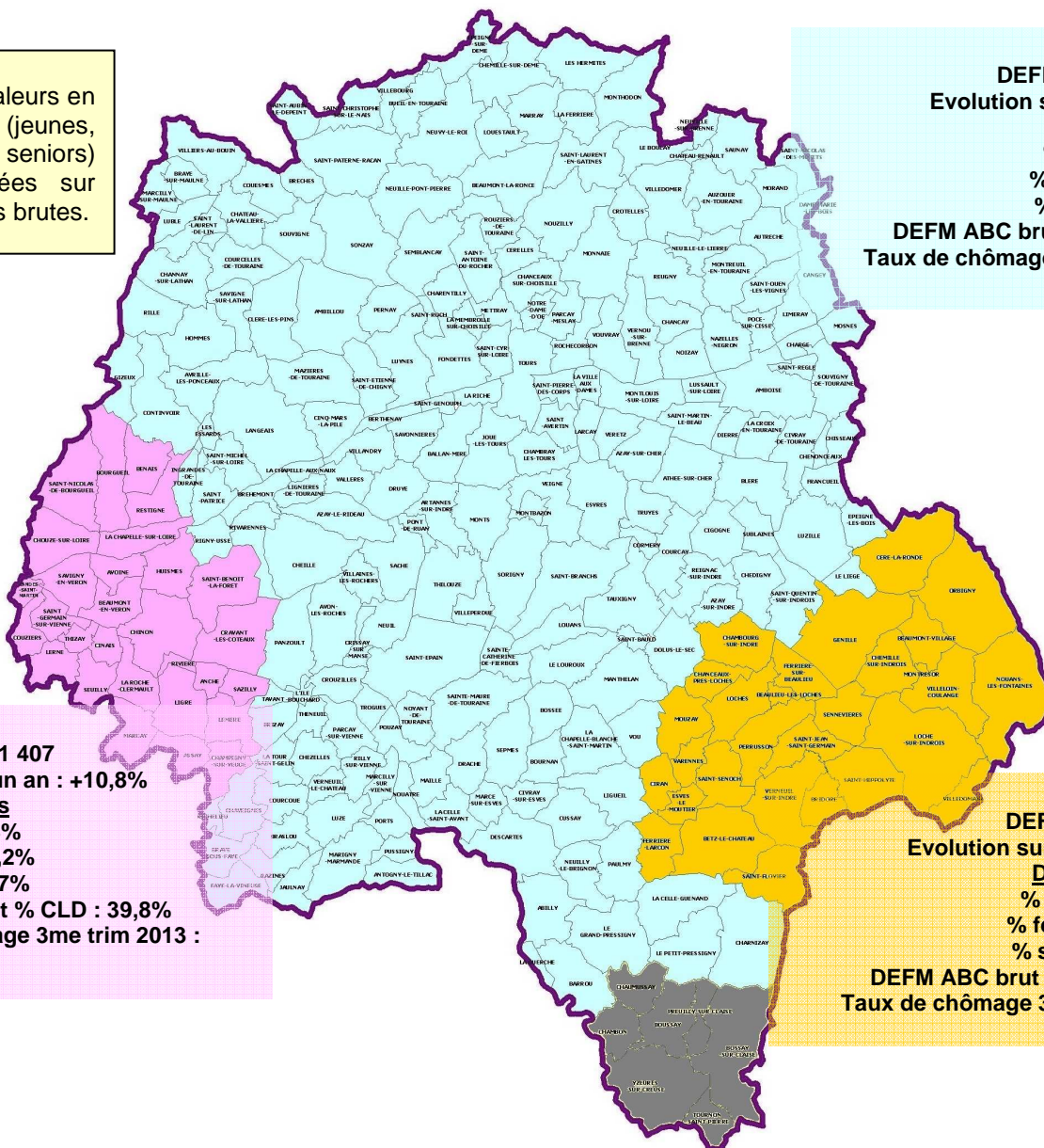
Pour le mois considéré, tous les secteurs sont en retrait à l'exception de l'industrie (+2%).



# LES CARACTÉRISTIQUES INFRA DÉPARTEMENTALES DU MARCHÉ DU TRAVAIL

## JANVIER 2014 – LES TERRITOIRES – ÉVOLUTIONS MENSUELLES

 Les valeurs en structures (jeunes, femmes et seniors) sont calculées sur des données brutes.



**TOURS**  
 DEFM A CVS : 24 831  
 Evolution sur un an : +5,0%  
**Données Brutes**  
 % jeunes : 19,0%  
 % femmes : 46,6%  
 % seniors : 20,7%  
 DEFM ABC brut % CLD : 38,7%  
 Taux de chômage 3me trim 2013 : 9,5%

**CHINON**  
 DEFM A CVS : 1 407  
 Evolution sur un an : +10,8%  
**Données brutes**  
 % jeunes : 22,8%  
 % femmes : 49,2%  
 % seniors : 23,7%  
 DEFM ABC brut % CLD : 39,8%  
 Taux de chômage 3me trim 2013 : 9,1%

**LOCHES**  
 DEFM A CVS : 994  
 Evolution sur un an : +3,2%  
**Données brutes**  
 % jeunes : 18,2%  
 % femmes : 47,2%  
 % seniors : 27,1%  
 DEFM ABC brut % CLD : 39,2%  
 Taux de chômage 3me trim 2013 : 9,2%

-  ZONE EMPLOI DE LOCHES
-  COMMUNES RATTACHEES A LA ZONE EMPLOI DU BLANC (36)
-  ZONE EMPLOI DE CHINON
-  ZONE EMPLOI DE TOURS

(source DIRECCTE)

Données brutes	Chinon		Loches		Tours		Département	
	janv-14	%/janv13	janv-14	%/janv13	janv-14	%/janv13	janv-14	%/janv13
<b>Évolution annuelle</b>								
<b>D.E.F.M. A</b>	1 669	10,6%	1 106	3,1%	26 752	4,8%	29 733	5,2%
<b>D.E.F.M. (A.B.C.)</b>	2 517	5,8%	1 669	5,6%	40 680	6,2%	45 170	6,2%
<b>D.E.F.M. (A) -25 ANS</b>	381	5,2%	201	1,0%	5 090	-0,3%	5 708	0,2%
<b>D.E.F.M. (A) 50 ANS et +</b>	395	6,2%	300	17,2%	5 525	13,8%	6 281	13,7%
<b>D.E.F.M. (A) FEMMES</b>	821	3,3%	522	4,0%	12 458	2,6%	13 906	2,8%
<b>D.E.F.M. (ABC) C.L.D.</b>	1 003	20,4%	654	13,7%	15 752	17,4%	17 537	17,6%
<b>D.E.E. (ABC)</b>	261	-5,1%	177	-9,2%	4 604	-2,5%	5 078	-2,8%
<b>D.E.S. (ABC)</b>	241	21,1%	166	5,1%	4 091	10,5%	4 585	12,1%
<b>Taux de Chômage localisé 3ème trimestre 2013</b>	<b>9,10%</b>		<b>9,20%</b>		<b>9,50%</b>		<b>9,50%</b>	