

MARCHÉ DU TRAVAIL – ASPECTS LOCAUX DÉCEMBRE 2013

BAISSE DE LA DEMANDE D'EMPLOI CAT A ET CAT ABC EN DECEMBRE !

Fin décembre, le département comptait 27 456 demandeurs d'emploi de catégorie A (sans activité déclarée), soit une diminution de **-0,7%** sur un mois représentant 202 inscrits en moins.

Cette baisse place le département dans une situation plus favorable que la région Centre et l'ensemble du territoire pour lesquels la demande d'emploi se stabilise (+0,3%).

Sur 12 mois, la demande d'emploi cat A reste orientée à la hausse (**+7,5%**) situant l'Indre et Loire en situation moins favorable qu'aux autres niveaux géographiques : ensemble du territoire métropolitain (+5,7%) et région Centre (+6,5%).

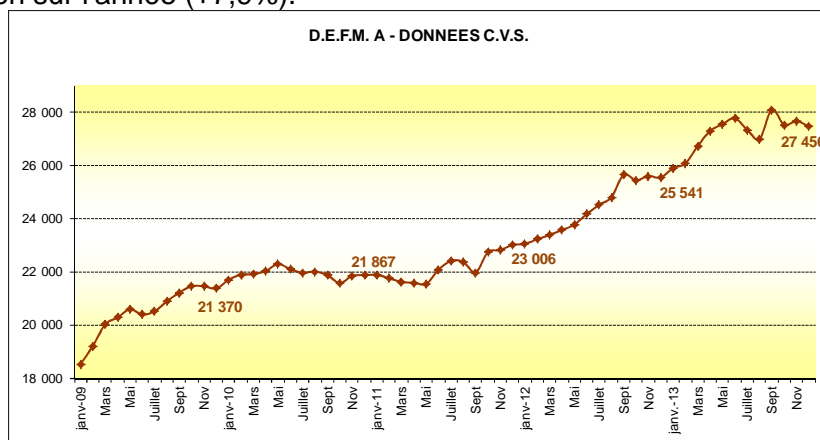
Le chômage exprimé en catégories ABC (43 530 demandeurs d'emploi) diminue également, sur un mois de **-0,6%** (soit -257 inscrits) mais reste en nette augmentation sur l'année (+7,9%).

Malgré cette diminution mensuelle spécifique au département, la progression annuelle (**7,9%**) de ces catégories cumulées dépasse, là encore, celles constatées aux autres échelles (région 6,5% ; France 6,0%).

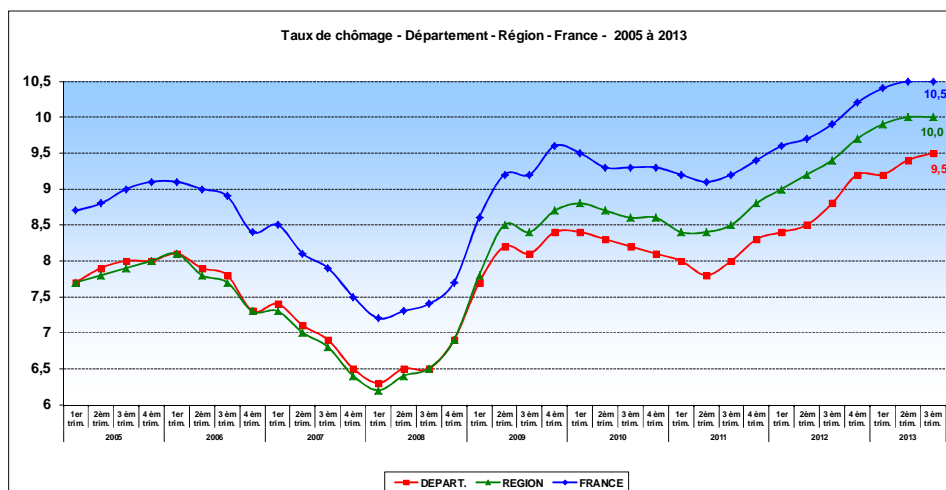
En décembre, le nombre d'offres d'emploi collectées (données C.V.S.) est en diminution de 2,2% comparé à novembre et de 16,7% sur 12 mois glissants.

Comparées au mois précédent, les entrées (données C.V.S. - cat. ABC) augmentent de 8,7% (soit +381 entrées) ainsi que les flux de sorties (+10,6% ; soit +463 sorties).

Les taux de chômage pour le 3ème trimestre 2013 : 9,5% pour l'Indre-et-Loire, 10,0% pour la région et 10,5% pour l'ensemble du territoire.



(source DIRECCTE)



(source DIRECCTE)

LES CARACTÉRISTIQUES DU MARCHÉ DU TRAVAIL EN DÉCEMBRE 2013

LES PUBLICS

En décembre le nombre de jeunes demandeurs d'emploi, catégorie A, diminue de **-1,7%** comparé au mois précédent (soit -88 inscrits). Cette diminution dépasse celles observées aux autres échelons (région -0,0% et territoire -0,4%).

Cependant, la part des jeunes dans la demande d'emploi totale, en Indre-et-Loire (18,3%) est légèrement supérieure à celle mesurée au plan régional (+18,0%) et reste structurellement supérieure à celle observée sur l'ensemble du territoire (16,2%).

En Indre et Loire, sur 12 mois, le chômage des jeunes reste en hausse de **3,1%**. Cette hausse annuelle place le département en situation plus défavorable en comparaison des autres échelles géographiques (région +1,8%, France -0,3%).

Avec 14 328 demandeurs d'emploi, le chômage des **hommes** (cat. A), fléchit sur un mois (-0,7% ; soit -99 unités) et reste en vive progression sur l'année (+10,2%).

La demande d'emploi des **femmes** (13 128) diminue elle aussi sur le mois considéré (-0,8% ; soit -103 unités) mais connaît toujours une progression sur un an de +4,7%.

Les femmes représentent sur le département 47,8% de la demande d'emploi.

Cette part des femmes dans la demande d'emploi est identique à celle mesurée au plan régional et très légèrement supérieure au plan national (+47,5%).

En cumulant les catégories ABC la féminisation de la demande d'emploi s'élève à 51,3%.

Le chômage de longue durée : 17 200 inscrits (exprimé lui en catégories ABC) augmente légèrement par rapport au mois de novembre (+0,5%, soit +200 unités).

Sur 12 mois, cet indicateur reste néanmoins en très nette hausse (**19,6%**) pour le département : hausse significativement supérieure à celles observées aux niveaux régional (+16,5%) et national (+13,3%).

39,5% des demandeurs d'emploi sont inscrits depuis plus de 12 mois à Pôle Emploi contre 35,7% en décembre 2012 (42,1% pour la région Centre et 41,9% pour l'ensemble du territoire en décembre 2013).

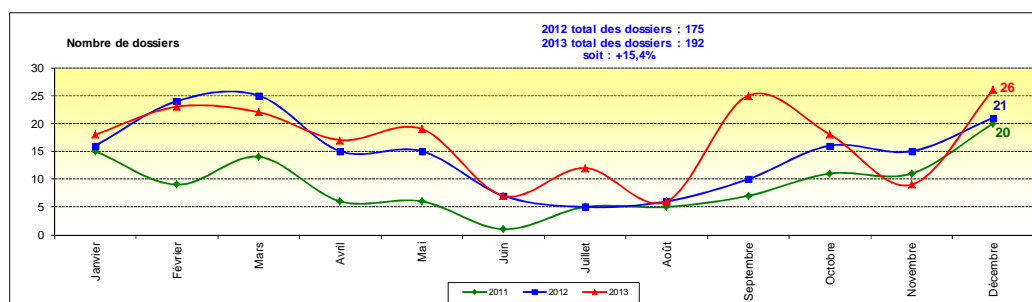
Enfin, la demande d'emploi des **seniors** (5 962 inscrits) enregistre une légère baisse en décembre (**-0,3%** soit -15 unités). Sur 12 mois, sa progression (**+16,3%**) reste vive.

L'évolution de cet indicateur est nettement plus défavorable à l'Indre et Loire qu'aux autres échelons, région (+12,1%) et territoire (+12,3%).

LES CARACTÉRISTIQUES DU MARCHÉ DU TRAVAIL EN DÉCEMBRE 2013

LES PRINCIPAUX INDICATEURS

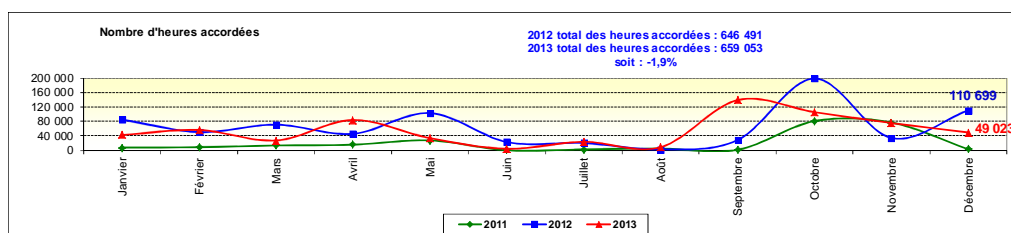
L'Activité partielle (source DIRECCTE UT 37)



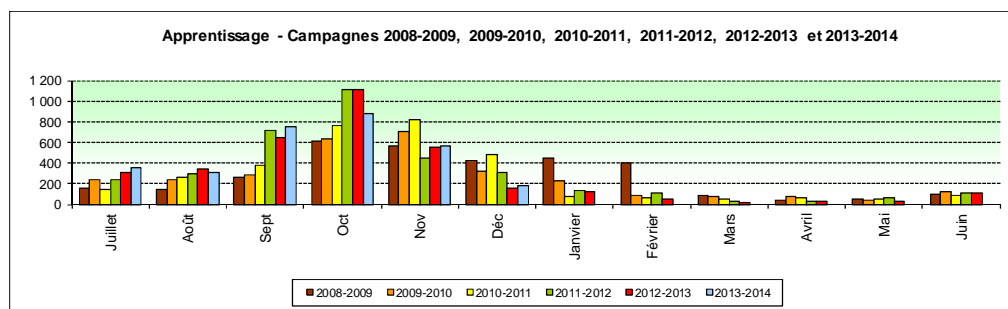
26 dossiers de demandes ont été déposés au titre de l'activité partielle en décembre 2013.

Sur 12 mois, le nombre de dossiers progresse de **15,4%**.

49 023 heures ont été accordées au mois de décembre 2013 contre 110 699 pour le même mois en 2012. Sur 12 mois glissants, le nombre d'heures accordées est en diminution de **-1,9%**.

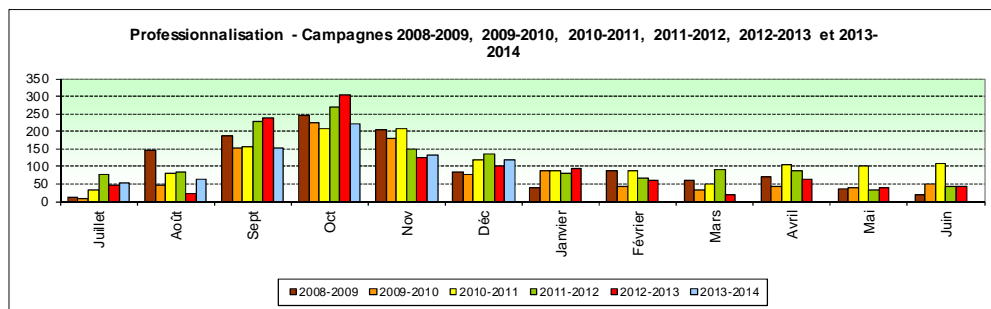


Les contrats d'apprentissage et de professionnalisation (source DIRECCTE UT 37)



Engagée à plus de 90%, la campagne 2013-2014 (3 028 contrats au 31 décembre 2013) accuse un retard **-3,1%** comparé à la campagne précédente, elle-même déjà en retrait.

Au 31 décembre 2013, la campagne 2013-2014 est en **retrait de 11,6%** en comparaison de la campagne précédente (elle aussi en baisse).



Le Contrat Unique d'Insertion (source DIRECCTE)

Les objectifs annuels pour le Contrat Unique d'Insertion (C.U.I.) sont :

- pour le C.U.I.-C.A.E., secteur non marchand : 3 370 contrats,
- pour le C.U.I.-C.I.E., secteur marchand : 327 contrats,
- pour les Emplois d'Avenir, les objectifs sont annuels : - secteur non marchand : 630 contrats, - secteur marchand : 70 contrats.

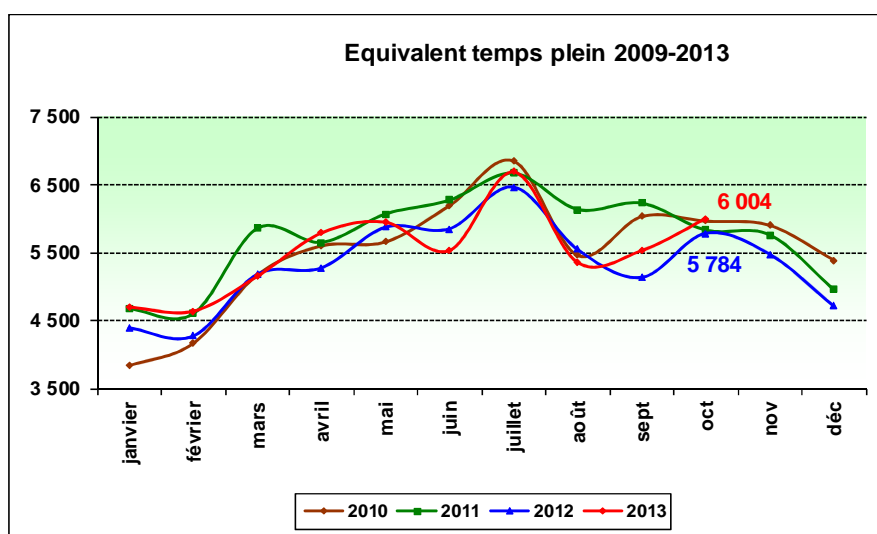
| | Objectif annuel | Objectif semestriel | 31-déc-13 | % de l'objectif réalisé au 31/12/2013 |
|-----------------------------|-----------------|---------------------|-----------|---------------------------------------|
| C.I.E. | 327 | | 346 | 105,8% |
| C.A.E. | 3 370 | | 3 235 | 96,0% |
| Emplois Avenir non marchand | 630 | | 565 | 89,7% |
| Emplois Avenir marchand | 70 | | 107 | 152,9% |

Le travail temporaire en équivalent emplois à temps plein (source DIRECCTE)


A fin octobre le recours au travail temporaire représente en Indre et Loire 6 004 emplois Equivalent Temps Plein contre 5 784 pour le même mois en 2012.

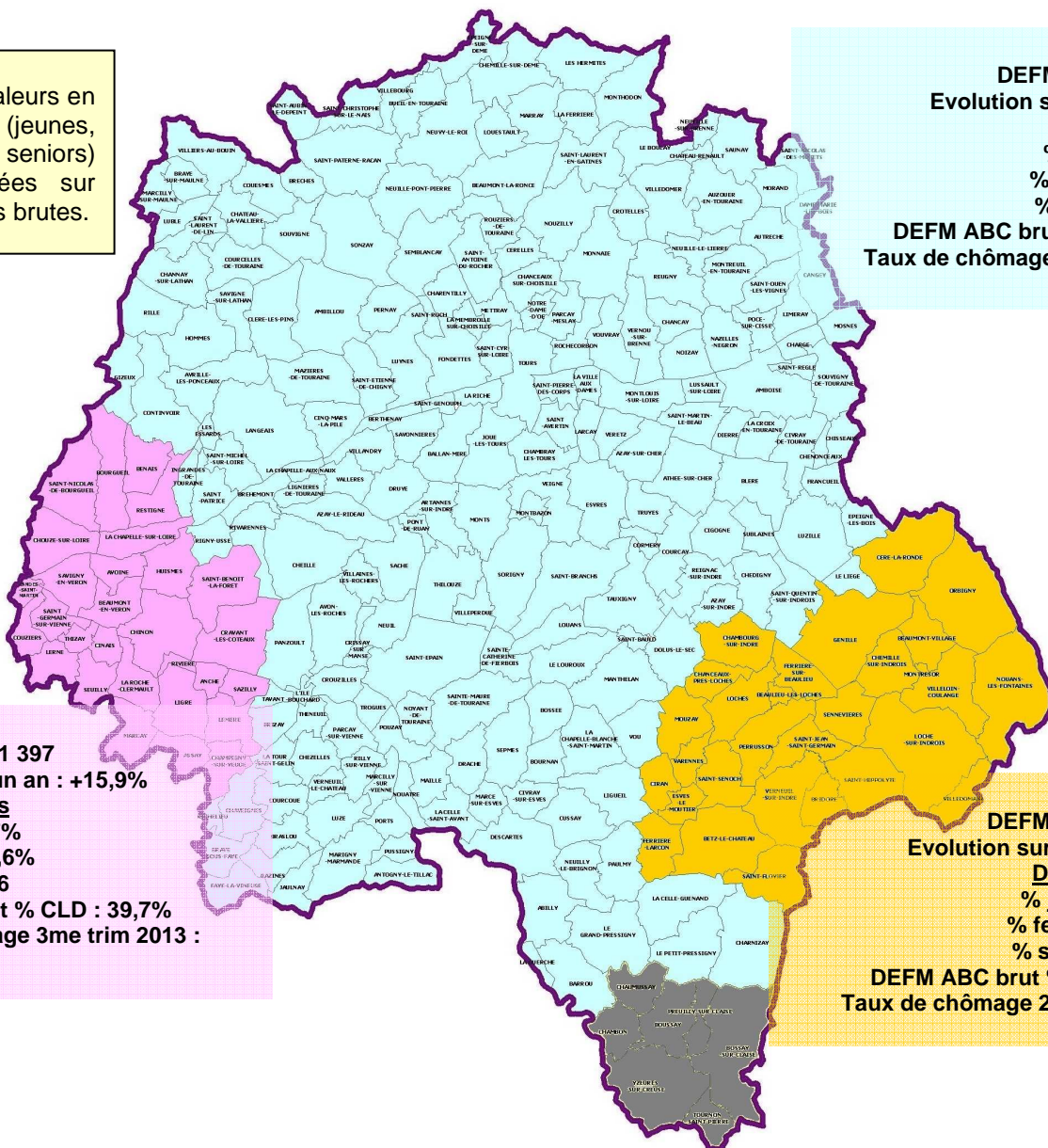
Comparé à octobre 2012, cet indicateur est en augmentation de **+3,8%**.

Pour le mois considéré, seuls deux secteurs sont en retrait les transports (-0,2%) et l'agriculture (-29,4%).



LES CARACTÉRISTIQUES INFRA DÉPARTEMENTALES DU MARCHÉ DU TRAVAIL DÉCEMBRE 2013 – LES TERRITOIRES – ÉVOLUTIONS MENSUELLES




 Les valeurs en structures (jeunes, femmes et seniors) sont calculées sur des données brutes.



TOURS
DEFM A CVS : 24 906
 Evolution sur un an : **+7,0%**
Données Brutes
 % jeunes : **18,5%**
 % femmes : **47,1%**
 % seniors : **21,0%**
DEFM ABC brut % CLD : 38,9%
Taux de chômage 3me trim 2013 : 9,5%

CHINON
DEFM A CVS : 1 397
 Evolution sur un an : **+15,9%**
Données brutes
 % jeunes : **22,7%**
 % femmes : **50,6%**
 % seniors : **24,6**
DEFM ABC brut % CLD : 39,7%
Taux de chômage 3me trim 2013 : 9,1%

LOCHES
DEFM A CVS : 1 003
 Evolution sur un an : **+4,5%**
Données brutes
 % jeunes : **18,9%**
 % femmes : **47,0%**
 % seniors : **28,2%**
DEFM ABC brut % CLD : 39,8%
Taux de chômage 2me trim 2013 : 9,2%

-  ZONE EMPLOI DE LOCHES
-  COMMUNES RATTACHEES A LA ZONE EMPLOI DU BLANC (36)
-  ZONE EMPLOI DE CHINON
-  ZONE EMPLOI DE TOURS

(source DIRECCTE)

| Données brutes | Chinon | | Loches | | Tours | | Département | |
|---|--------------|--------------|--------------|--------------|---------------|--------------|---------------|--------------|
| | déc-13 | %/déc2012 | déc-13 | %/déc2012 | déc-13 | %/déc2012 | déc-13 | %/déc2012 |
| Évolution annuelle | | | | | | | | |
| D.E.F.M. A | 1 620 | 16,0% | 1 064 | 4,3% | 25 719 | 6,9% | 28 608 | 7,5% |
| D.E.F.M. (A.B.C.) | 2 494 | 8,3% | 1 664 | 8,3% | 40 218 | 7,7% | 44 697 | 7,9% |
| D.E.F.M. (A) -25 ANS | 368 | 10,8% | 201 | 5,8% | 4 747 | 2,4% | 5 354 | 3,2% |
| D.E.F.M. (A) 50 ANS et + | 399 | 13,4% | 300 | 24,0% | 5 391 | 15,9% | 6 145 | 16,3% |
| D.E.F.M. (A) FEMMES | 819 | 7,3% | 500 | 2,0% | 12 125 | 4,6% | 13 543 | 4,7% |
| D.E.F.M. (ABC) C.L.D. | 990 | 23,1% | 662 | 18,4% | 15 641 | 19,1% | 17 433 | 19,6% |
| D.E.E. (ABC) | 265 | 32,5% | 159 | 9,7% | 3 916 | 7,1% | 4 369 | 8,2% |
| D.E.S. (ABC) | 213 | 8,7% | 155 | 17,4% | 3 814 | 11,7% | 4 233 | 12,3% |
| Taux de Chômage localisé 3ème trimestre 2013 | 9,10% | | 9,20% | | 9,50% | | 9,50% | |