

MARCHÉ DU TRAVAIL – ASPECTS LOCAUX NOVEMBRE 2013

LEGERE PROGRESSION DU CHOMAGE EN NOVEMBRE TRADUISANT UNE EVOLUTION EN DENTS DE SCIE

Fin novembre, le département comptait 27 658 demandeurs d'emploi de catégorie A (sans activité déclarée), soit une augmentation de +0,5% sur un mois représentant 139 inscrits supplémentaires.

Cette augmentation est identique à celle enregistrée pour l'ensemble du territoire mais reste inférieure à celle observée pour la région (+1,3%).

Sur 12 mois, la demande d'emploi cat A reste orientée à la hausse **(+8,1%)** et place le département en situation moins favorable qu'aux autres niveaux géographiques : ensemble du territoire métropolitain (+5,6%) et région Centre (+6,4%).

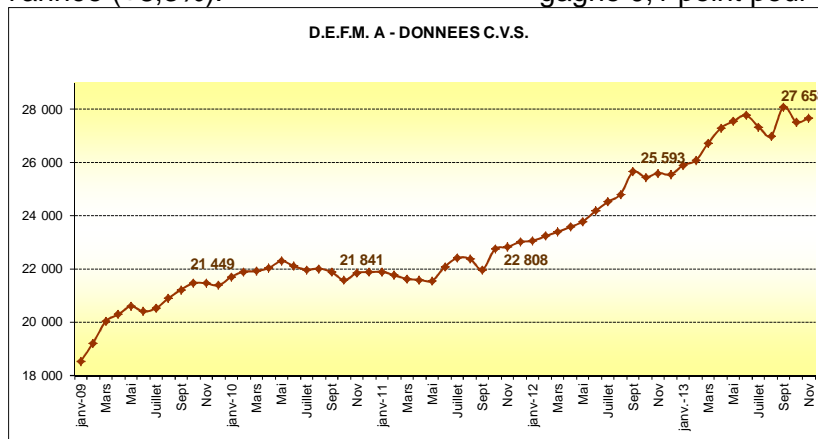
Le chômage exprimé en catégories ABC (43 787 demandeurs d'emploi) diminue, lui, sur un mois de 0,3% (soit -143 inscrits) et reste en nette augmentation sur l'année (+8,3%).

Malgré cette diminution mensuelle spécifique au département, la progression annuelle de ces catégories cumulées dépasse, là encore, celles constatées aux autres échelles (région 6,3% ; France 5,9%).

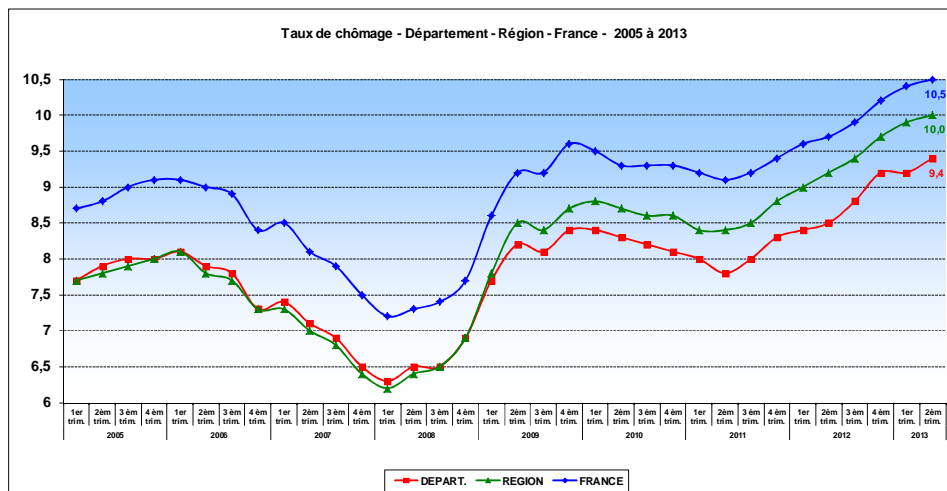
En novembre, le nombre d'offres d'emploi collectées (données C.V.S.) est en diminution de 8,0% comparé à octobre et de 17% sur 12 mois glissants.

Comparées au mois précédent, les entrées (données C.V.S. - cat. ABC) fléchissent de 6,0% (soit -280 entrées). Les flux de sorties sont également en retrait (-1,2% ; soit -54 sorties).

Les taux de chômage pour le 2ème trimestre 2013 : 9,4% pour l'Indre-et-Loire, 10,0% pour la région. Au 3ème trimestre, le taux de chômage métropolitain gagne 0,1 point pour s'établir à 10,5%.



(source DIRECCTE)



(source DIRECCTE)

LES CARACTÉRISTIQUES DU MARCHÉ DU TRAVAIL EN NOVEMBRE 2013

LES PUBLICS

En novembre le nombre de jeunes demandeurs d'emploi, catégorie A, augmente de +4,4% comparé au mois précédent (soit +216 inscrits). Cette augmentation dépasse nettement celles observées aux autres échelons (région +2,3% et territoire +0,4%).

En conséquence, la part des jeunes dans la demande d'emploi totale, en Indre-et-Loire (18,5%) est supérieure à celle mesurée au plan régional (+18,1%) et reste structurellement supérieure à celle observée sur l'ensemble du territoire (16,3%).

En Indre et Loire, sur 12 mois, le chômage des jeunes est en hausse de 4,0%. Cette hausse annuelle place le département en situation plus défavorable en comparaison des autres échelles géographiques (région +1,4%, France +0,3%).

Avec 14 427 demandeurs d'emploi, le chômage des hommes (cat. A), est en augmentation sur un mois (+1,5% ; soit +219 unités) et sur l'année (+9,6%).

La demande d'emploi des femmes (13 231) diminue elle sur le mois considéré (-0,6% ; soit -80 unités) mais connaît toujours une progression sur un an de +6,5%.

Les femmes représentent sur le département 47,8% de la demande d'emploi.

Cette part des femmes dans la demande d'emploi est identique à celle mesurée au plan régional et très légèrement supérieure au plan national (+47,4%).

En cumulant les catégories ABC la féminisation de la demande d'emploi s'élève à 51,0%.

Le chômage de longue durée : 17 117 inscrits (exprimé lui en catégories ABC) reste stable par rapport au mois d'octobre.

Sur 12 mois, cet indicateur reste néanmoins en très nette hausse (20,3%) pour le département : hausse significativement supérieure à celles observées aux niveaux régional (+17,2%) et national (+13,4%).

39,1% des demandeurs d'emploi sont inscrits depuis plus de 12 mois à Pôle Emploi contre 35,2% en novembre 2012 (41,9% pour la région Centre et 41,7% pour l'ensemble du territoire en novembre 2013).

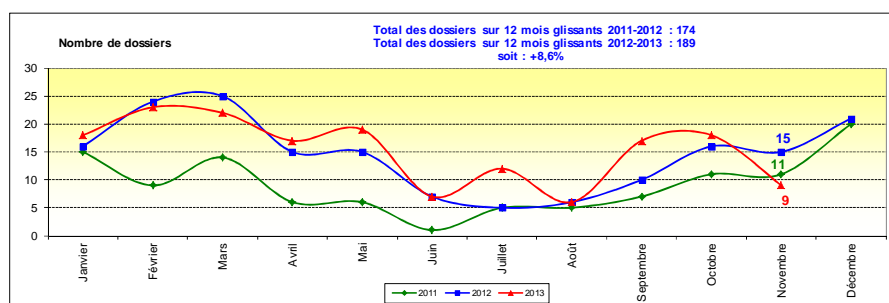
Enfin, la demande d'emploi des seniors (5 977 inscrits) enregistre une nouvelle hausse en novembre (0,9% soit 56 unités de plus). Sur 12 mois, sa progression (+15,2%) reste vive.

L'évolution de cet indicateur est nettement plus défavorable à l'Indre et Loire qu'aux autres échelons, région (+11,6%) et territoire (+11,7%).

LES CARACTÉRISTIQUES DU MARCHÉ DU TRAVAIL EN NOVEMBRE 2013

LES PRINCIPAUX INDICATEURS

L'Activité partielle (source DIRECCTE UT 37)

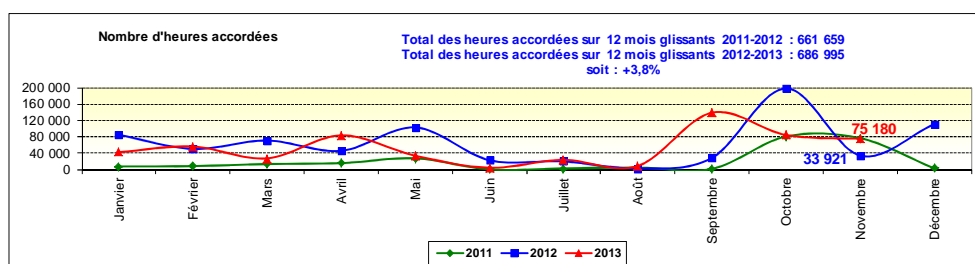


9 dossiers de demandes ont été déposés au titre de l'activité partielle en novembre 2013.

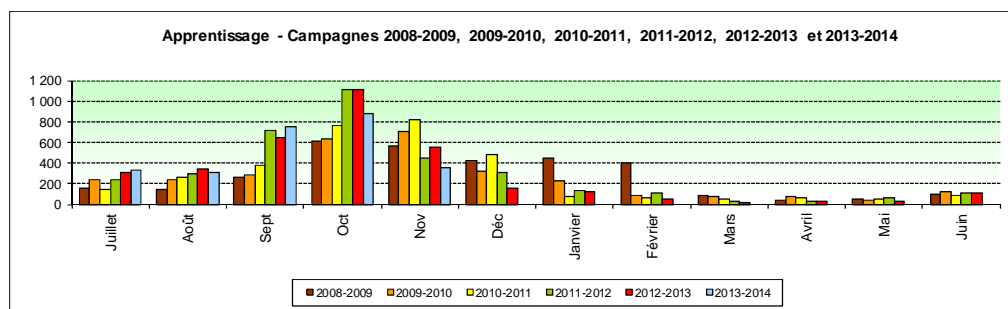
Sur 12 mois glissants, le nombre de dossiers progresse de **8,6%**.

75 180 heures ont été accordées au mois de novembre 2013 contre 33 921 pour le même mois en 2012.

Sur 12 mois glissants, le nombre d'heures accordées est en augmentation de **+3,8%**.

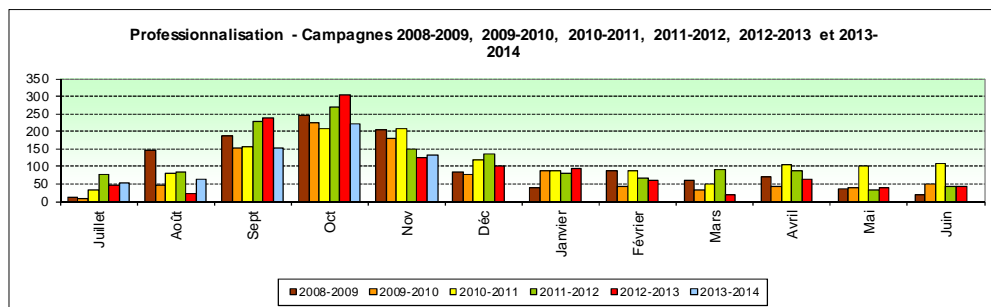


Les contrats d'apprentissage et de professionnalisation (source DIRECCTE UT 37)



Engagée à plus de 80%, la campagne 2013-2014 (2 614 contrats au 30 novembre 2013) accuse un retard **-12,0%** comparé à la campagne précédente, elle-même déjà en retrait.

La campagne 2013-2014 s'annonce difficile : au 31 novembre 2013 elle est en **retrait de 16%** en comparaison de la campagne précédente.



Le Contrat Unique d'Insertion (source DIRECCTE)

Les objectifs annuels pour le Contrat Unique d'Insertion (C.U.I.) sont :

- pour le C.U.I.-C.A.E., secteur non marchand : 3 370 contrats,
- pour le C.U.I.-C.I.E., secteur marchand : 327 contrats.
- pour les Emplois d'Avenir, les objectifs sont annuels :
 - secteur non marchand : 630 contrats
 - secteur marchand : 70 contrats.

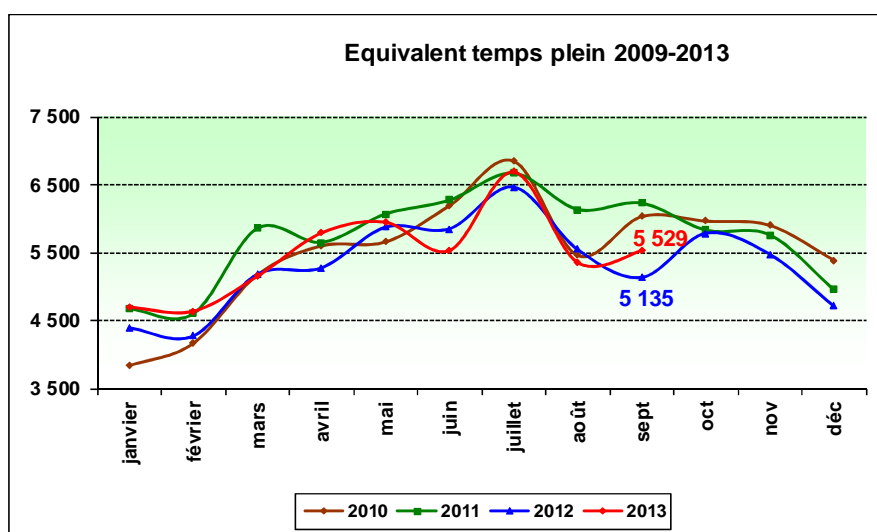
| | Objectif annuel | Objectif semestriel | 30-nov-13 | % de l'objectif réalisé au 30/11/2013 |
|-----------------------------|-----------------|---------------------|-----------|---------------------------------------|
| C.I.E. | 327 | | 325 | 99,4% |
| C.A.E. | 3 370 | | 3 027 | 89,8% |
| Emplois Avenir non marchand | 630 | | 534 | 84,8% |
| Emplois Avenir marchand | 70 | | 89 | 127,1% |

Le travail temporaire en équivalent emplois à temps plein (source DIRECCTE)


A fin septembre le recours au travail temporaire représente en Indre et Loire 5 529 emplois Equivalent Temps Plein contre 5 135 pour le même mois en 2012.

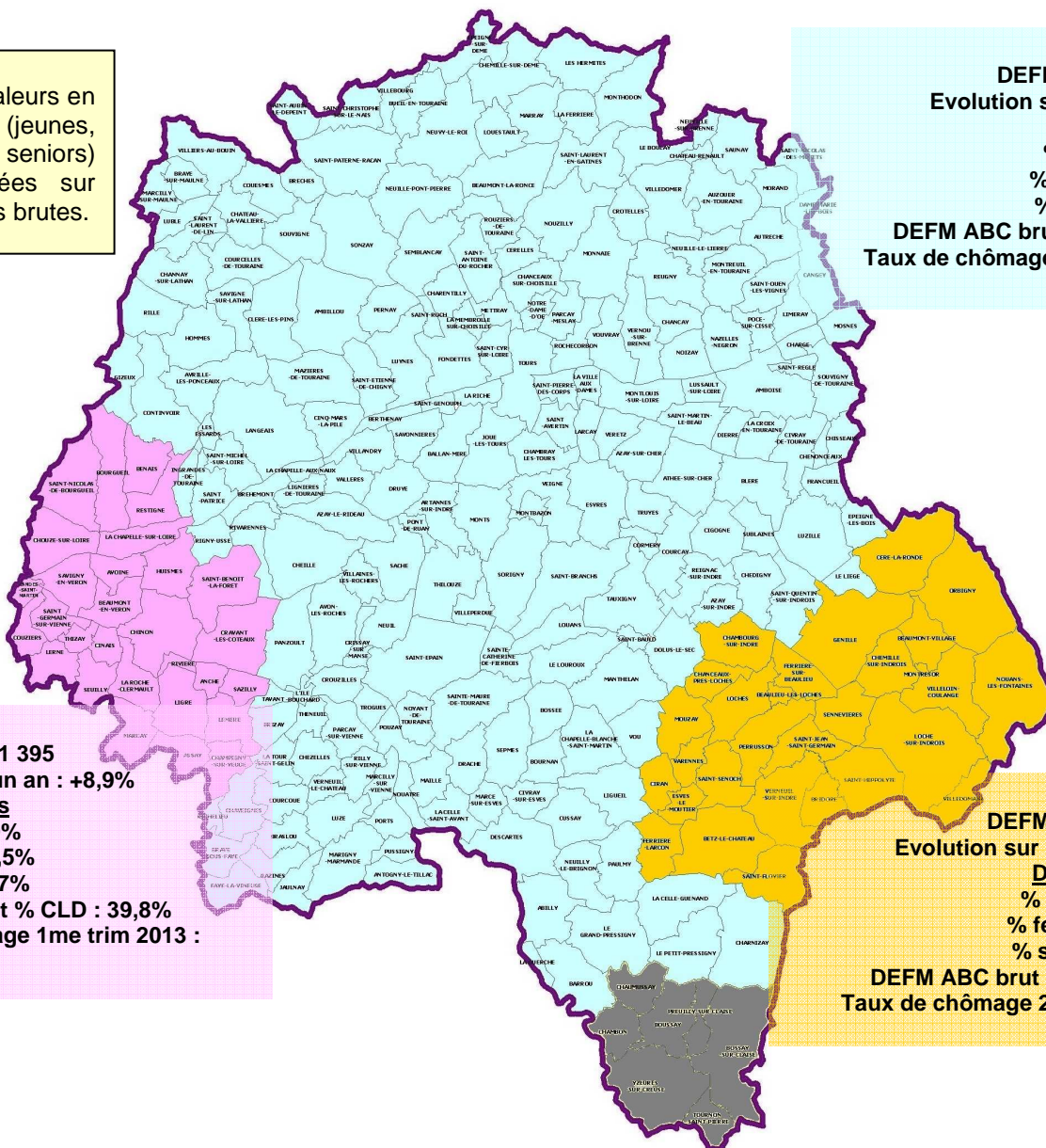
Comparé à septembre 2012, cet indicateur est en augmentation de **+7,7%**.

Pour le mois considéré, le recours au travail temporaire est en augmentation dans l'industrie (+15,0%), la construction (+6,2%) et les services (+6,4%).



LES CARACTÉRISTIQUES INFRA DÉPARTEMENTALES DU MARCHÉ DU TRAVAIL NOVEMBRE 2013 – LES TERRITOIRES – ÉVOLUTIONS MENSUELLES




 Les valeurs en structures (jeunes, femmes et seniors) sont calculées sur des données brutes.



TOURS
 DEFM A CVS : 25 001
 Evolution sur un an : +7,8%
Données Brutes
 % jeunes : 19,6%
 % femmes : 48,1%
 % seniors : 20,3%
 DEFM ABC brut % CLD : 38,5%
 Taux de chômage 2me trim 2013 : 9,5%

CHINON
 DEFM A CVS : 1 395
 Evolution sur un an : +8,9%
Données brutes
 % jeunes : 22,9%
 % femmes : 53,5%
 % seniors : 24,7%
 DEFM ABC brut % CLD : 39,8%
 Taux de chômage 1me trim 2013 : 8,8%

LOCHES
 DEFM A CVS : 1 067
 Evolution sur un an : +10,9%
Données brutes
 % jeunes : 19,9%
 % femmes : 45,5%
 % seniors : 26,9%
 DEFM ABC brut % CLD : 38,7%
 Taux de chômage 2me trim 2013 : 9,2%

-  ZONE EMPLOI DE LOCHES
-  COMMUNES RATTACHEES A LA ZONE EMPLOI DU BLANC (36)
-  ZONE EMPLOI DE CHINON
-  ZONE EMPLOI DE TOURS

(source DIRECCTE)

| Données brutes | Chinon | | Loches | | Tours | | Département | |
|---|--------------|-----------|--------------|-----------|--------------|-----------|--------------|-----------|
| | nov-13 | %/nov2012 | nov-13 | %/nov2012 | nov-13 | %/nov2012 | nov-13 | %/nov2012 |
| Évolution annuelle | | | | | | | | |
| D.E.F.M. A | 1 578 | 8,7% | 1 058 | 10,7% | 25 780 | 7,7% | 28 608 | 8,0% |
| D.E.F.M. (A.B.C.) | 2 437 | 5,8% | 1 665 | 9,4% | 40 163 | 8,2% | 44 569 | 8,3% |
| D.E.F.M. (A) -25 ANS | 362 | 2,3% | 211 | 17,9% | 5 058 | 3,5% | 5 662 | 3,9% |
| D.E.F.M. (A) 50 ANS et + | 389 | 10,2% | 285 | 16,3% | 5 244 | 15,1% | 5 972 | 15,1% |
| D.E.F.M. (A) FEMMES | 844 | 10,9% | 481 | 4,1% | 12 395 | 6,1% | 13 817 | 6,3% |
| D.E.F.M. (ABC) C.L.D. | 970 | 23,4% | 645 | 18,3% | 15 471 | 19,9% | 17 211 | 20,3% |
| D.E.E. (ABC) | 275 | 1,9% | 189 | 0,0% | 4 172 | -1,3% | 4 663 | -1,1% |
| D.E.S. (ABC) | 202 | 6,3% | 161 | 3,9% | 4 096 | 7,7% | 3 444 | 0,8% |
| Taux de Chômage localisé 2ème trimestre 2013 | 8,80% | | 9,20% | | 9,50% | | 9,40% | |