

MARCHÉ DU TRAVAIL – ASPECTS LOCAUX OCTOBRE 2013

BAISSE SIGNIFICATIVE DE LA DEMANDE D'EMPLOI EN OCTOBRE !

Fin octobre, le département comptait 27 519 demandeurs d'emploi de catégorie A (sans activité déclarée), soit une diminution de -2,0% sur un mois (-572 inscrits).

Cette diminution est plus marquée pour le département en comparaison des autres échelons géographiques : région (-0,9%) et ensemble du territoire (-0,6%).

Sur 12 mois, la demande d'emploi cat A reste orientée à la hausse (+8,2%) : celle-ci dépasse celles enregistrées pour l'ensemble du territoire métropolitain et pour la région Centre (+6,0%).

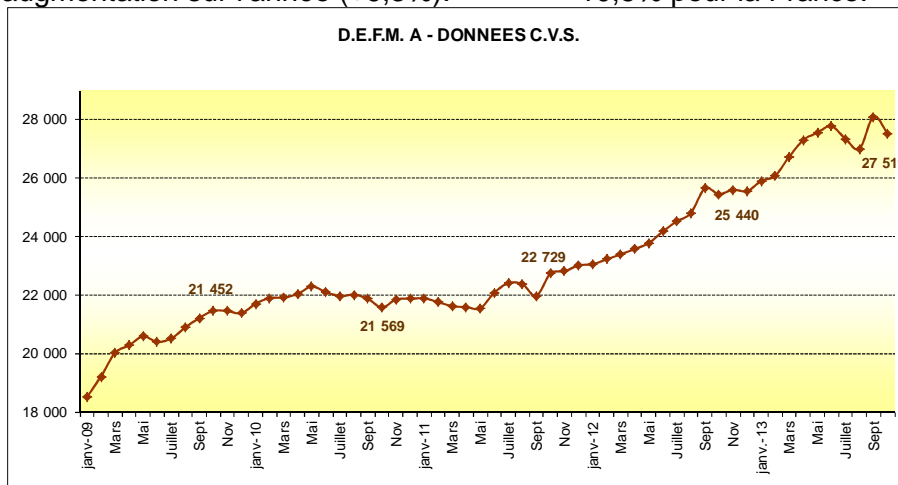
Le chômage exprimé en catégories ABC (43 930 demandeurs d'emploi) progresse, lui sur un mois de 0,8% (soit +358 inscrits supplémentaires) et reste en nette augmentation sur l'année (+9,3%).

Cette progression annuelle dépasse, elle aussi, celles constatées aux autres niveaux géographiques (région 6,9% ; France 6,8%).

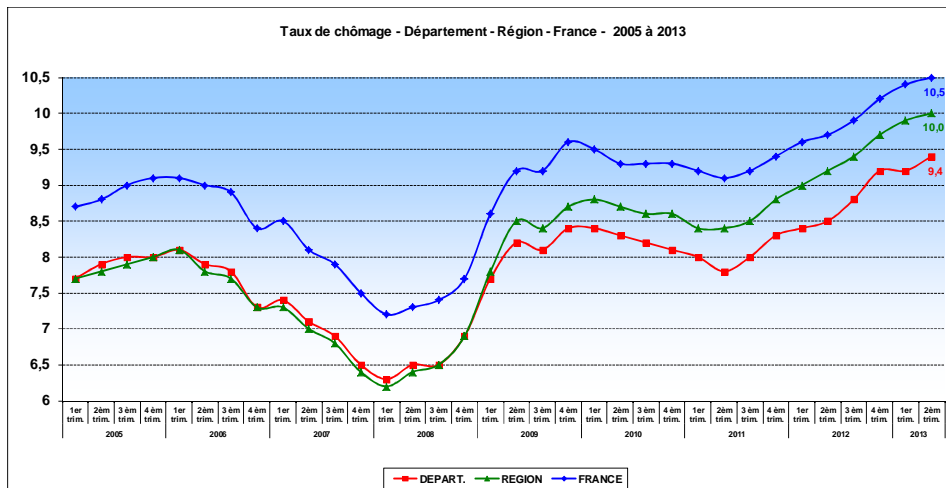
En octobre, le nombre d'offres d'emploi collectées (données C.V.S.) est en hausse de +8,9% comparé à septembre et reste en diminution (-14,5%) sur 12 mois glissants en comparaison données 2011-2012.

Comparées au mois précédent, les entrées (données C.V.S. - cat. ABC) sont en diminution de -5,5% (soit -274 entrées). Les flux de sorties sont augmentation (+2,8% ; soit +120 sorties).

Les taux de chômage pour le 2ème trimestre 2013 : 9,4% pour l'Indre-et-Loire, 10,0% pour la région et 10,5% pour la France.



(source DIRECCTE)



(source DIRECCTE)

LES CARACTÉRISTIQUES DU MARCHÉ DU TRAVAIL EN OCTOBRE 2013

LES PUBLICS

En octobre le nombre de jeunes demandeurs d'emploi, catégorie A, diminue de -6,9% comparé au mois précédent (soit - 366 inscrits). Cette diminution dépasse nettement celles observées aux autres échelons (région -3,0% et territoire -2,3%).

La part des jeunes dans la demande d'emploi totale, en Indre-et-Loire (17,8%) est identique à celle mesurée au plan régional (+17,9%) mais reste structurellement supérieure à celle observée sur l'ensemble du territoire (16,3%).

En Indre et Loire, sur 12 mois, le chômage des jeunes affiche une quasi stabilité (+0,1%) : une situation plus favorable qu'aux autres échelons (+0,6%)

Avec 14 208 demandeurs d'emploi, le chômage des hommes (cat. A), est en baisse sur un mois -2,1% soit -300 unités) mais reste en hausse sur l'année (+9,0%).

La demande d'emploi des femmes (13 311) diminue elle aussi sur un mois, (-2,0% ; soit -272 unités) et connaît toujours en progression sur un an de +7,3%.

Les femmes représentent sur le département 48,3% de la demande d'emploi.

Cette part des femmes dans la demande d'emploi dépasse celle mesurée au plan régional (+0,4 point d'écart) comme au plan national (+0,7).

En cumulant les catégories ABC la féminisation de la demande d'emploi s'élève à 51,3%.

Le chômage de longue durée : 17 113 inscrits (exprimé lui en catégories ABC) continue à progresser en octobre (+2,1% ; soit +344 inscrits).

Sur 12 mois, cet indicateur est en hausse de 22,7% pour le département : hausse significativement supérieure à celles observées aux niveaux régional (+18,5%) et national (+14,6%).

39,0% des demandeurs d'emploi sont inscrits depuis plus de 12 mois à Pôle Emploi contre 34,7% en octobre 2012 (41,6% pour la région Centre et 41,6% pour l'ensemble du territoire en octobre 2013).

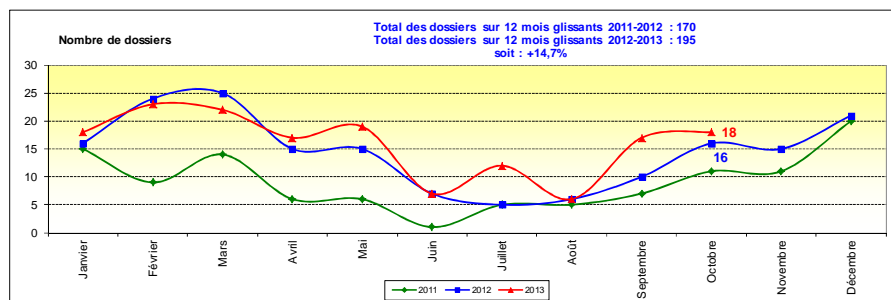
Enfin, la demande d'emploi des seniors (5 921 inscrits) après plusieurs mois d'augmentation enregistre une baisse en octobre -0,4% (soit 25 unités de moins). Sur 12 mois, sa progression (+14,9%) reste vive.

L'évolution départementale de cet indicateur est nettement plus défavorable à l'Indre et Loire qu'aux autres échelons : région (+10,5%) et territoire (+11,5%).

LES CARACTÉRISTIQUES DU MARCHÉ DU TRAVAIL EN OCTOBRE 2013

LES PRINCIPAUX INDICATEURS

L'Activité partielle (source DIRECCTE UT 37)

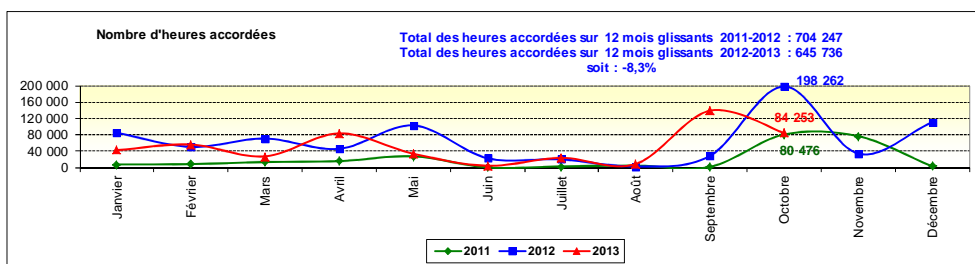


18 dossiers de demandes ont été déposés au titre de l'activité partielle en octobre 2013.

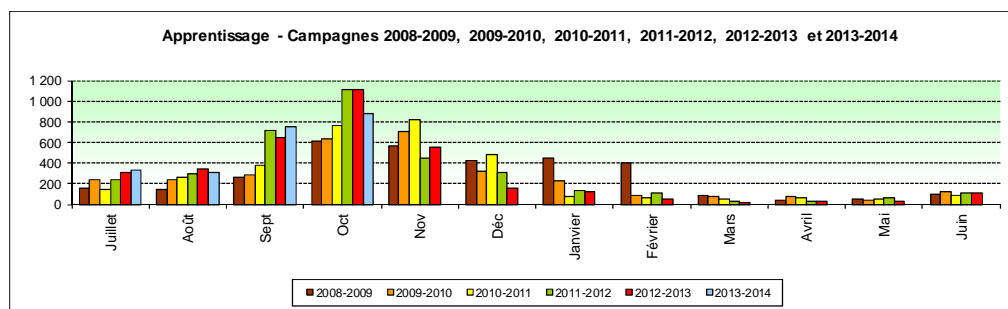
Sur 12 mois glissants, le nombre de dossiers progresse de 14,7%.

84 253 heures ont été accordées au mois de octobre 2013 contre 198 262 pour le même mois en 2012.

Sur 12 mois glissants, le nombre d'heures accordées est en augmentation de -8,3%.

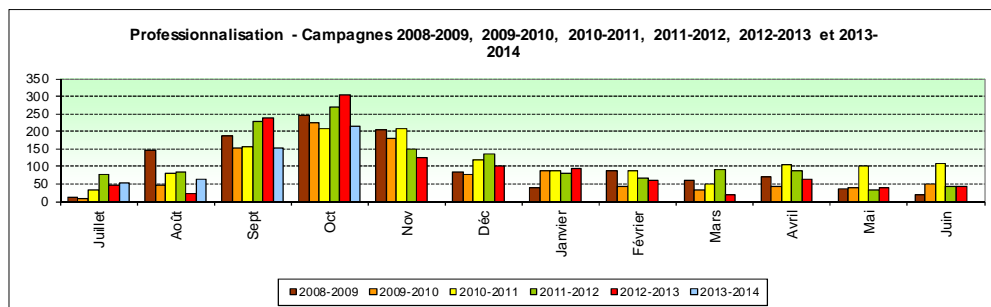


Les contrats d'apprentissage et de professionnalisation (source DIRECCTE UT 37)



Engagée aux 2/3 environ, la campagne 2013-2014 (2264 contrats au 31/10/2013) accuse un retard **-6,3%** comparé à la campagne précédente.

La campagne 2013-2014 s'annonce difficile : au 31/10/2013 elle est en **retrait de plus de 21%** en comparaison de la campagne précédente.



Le Contrat Unique d'Insertion (source DIRECCTE)

Les objectifs annuels pour le Contrat Unique d'Insertion (C.U.I.) sont :

- pour le C.U.I.-C.A.E., secteur non marchand : 3 370 contrats,
- pour le C.U.I.-C.I.E., secteur marchand : 327 contrats.
- pour les Emplois d'Avenir, les objectifs sont annuels :
 - secteur non marchand : 630 contrats
 - secteur marchand : 70 contrats.

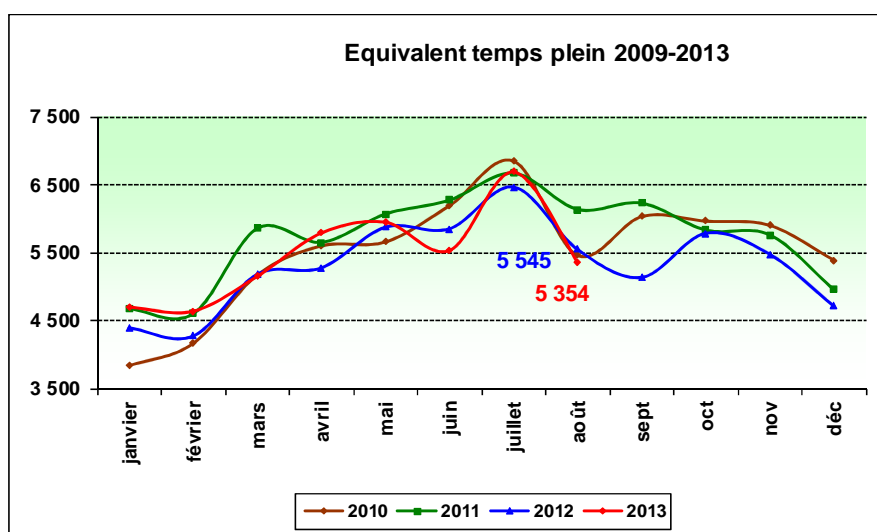
	Objectif annuel	Objectif semestriel	31-oct-13	% de l'objectif réalisé au 31/10/13
C.I.E.	327		289	88,4%
C.A.E.	3 370		2 765	82,0%
Emplois Avenir non marchand	630		485	77,0%
Emplois Avenir marchand	70		78	111,4%

Le travail temporaire en équivalent emplois à temps plein (source DIRECCTE)


A fin août le recours au travail temporaire représente en Indre et Loire 5 354 emplois Equivalent Temps Plein contre 5 545 pour le même mois en 2012.

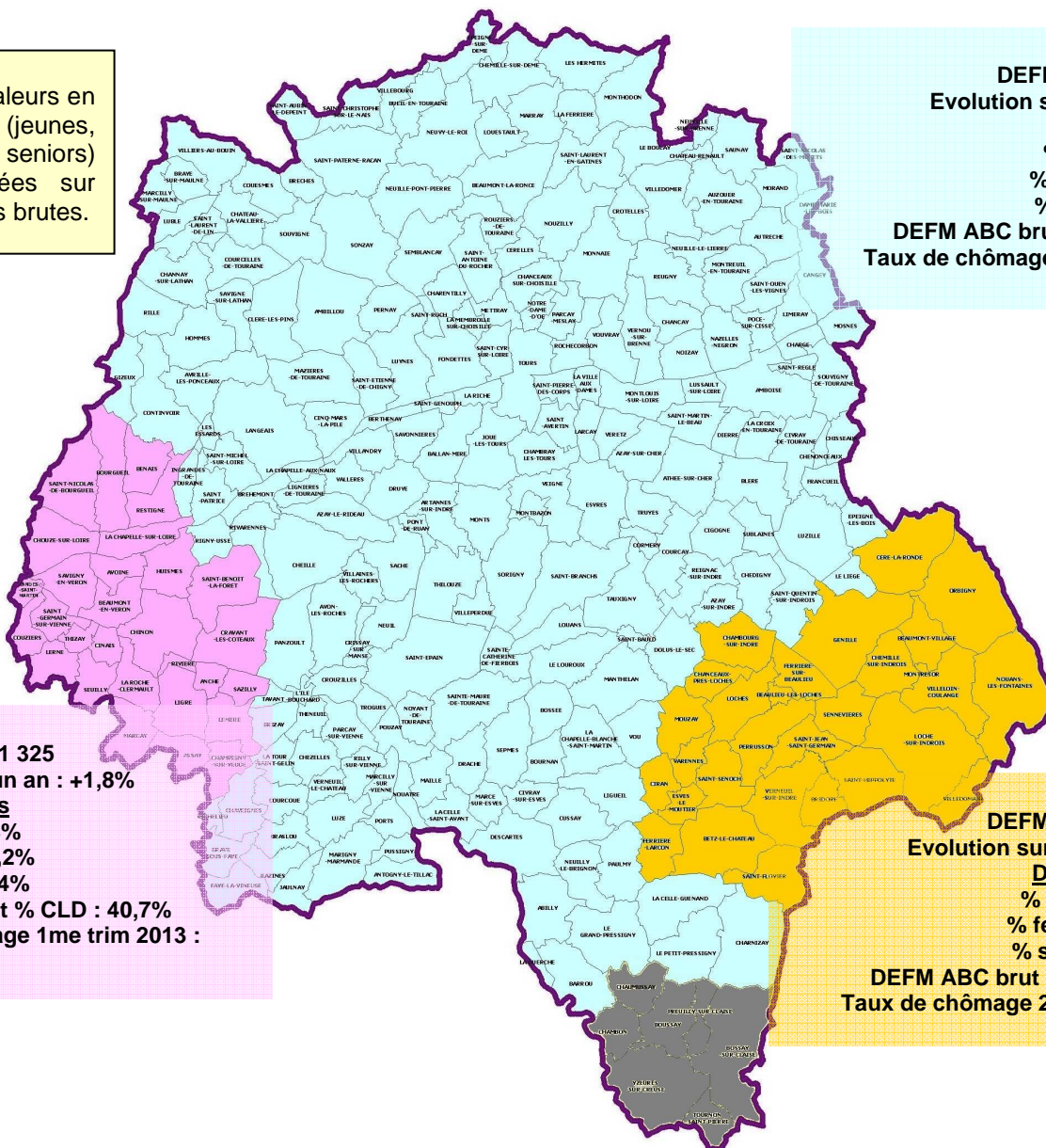
Comparé à août 2012, cet indicateur est en diminution **-3,4%**.

Pour le mois considéré, le recours au travail temporaire est en recul dans tous les secteurs d'activité, sauf le transport (+1,3%).



LES CARACTÉRISTIQUES INFRA DÉPARTEMENTALES DU MARCHÉ DU TRAVAIL OCTOBRE 2013 – LES TERRITOIRES – ÉVOLUTIONS MENSUELLES



 Les valeurs en structures (jeunes, femmes et seniors) sont calculées sur des données brutes.



TOURS
DEFM A CVS : 24 878
 Evolution sur un an : **+8,3%**
Données Brutes
 % jeunes : **19,6%**
 % femmes : **49,3%**
 % seniors : **20,2%**
DEFM ABC brut % CLD : 38,6%
Taux de chômage 2me trim 2013 : 9,5%

CHINON
DEFM A CVS : 1 325
 Evolution sur un an : **+1,8%**
Données brutes
 % jeunes : **20,4%**
 % femmes : **53,2%**
 % seniors : **27,4%**
DEFM ABC brut % CLD : 40,7%
Taux de chômage 1me trim 2013 : 8,8%

LOCHES
DEFM A CVS : 1 029
 Evolution sur un an : **+8,3%**
Données brutes
 % jeunes : **20,2%**
 % femmes : **46,4%**
 % seniors : **27,4%**
DEFM ABC brut % CLD : 38,5%
Taux de chômage 2me trim 2013 : 9,2%

-  ZONE EMPLOI DE LOCHES
-  COMMUNES RATTACHEES A LA ZONE EMPLOI DU BLANC (36)
-  ZONE EMPLOI DE CHINON
-  ZONE EMPLOI DE TOURS

(source DIRECCTE)

Données brutes	Chinon		Loches		Tours		Département	
	oct-13	%/oct2012	oct-13	%/oct2012	oct-13	%/oct2012	oct-13	%/oct2012
Évolution annuelle								
D.E.F.M. A	1 252	1,8%	988	8,2%	24 991	8,3%	27 436	8,0%
D.E.F.M. (A.B.C.)	2 376	6,7%	1 637	9,6%	40 101	9,2%	44 424	9,2%
D.E.F.M. (A) -25 ANS	255	-13,3%	200	8,7%	4 891	0,7%	5 379	2,9%
D.E.F.M. (A) 50 ANS et +	343	13,2%	271	19,9%	5 052	14,8%	5 720	13,3%
D.E.F.M. (A) FEMMES	666	3,1%	458	2,7%	12 309	7,6%	13 540	7,1%
D.E.F.M. (ABC) C.L.D.	966	27,4%	631	19,1%	15 471	22,5%	17 183	22,7%
D.E.E. (ABC)	281	-16,1%	195	-6,7%	5 058	-4,0%	5 578	-4,8%
D.E.S. (ABC)	231	-3,3%	185	2,2%	4 458	0,5%	4 934	-2,2%
Taux de Chômage localisé 2ème trimestre 2013	8,80%		9,20%		9,50%		9,40%	