

# MARCHÉ DU TRAVAIL – ASPECTS LOCAUX SEPTEMBRE 2013

## VIVE PROGRESSION DU CHOMAGE EN SEPTEMBRE QUI ANNULE LES EFFETS DES BAISSSES CONSTATEES AUX MOIS DE JUILLET ET AOUT DERNIERS

Fin septembre, le département comptait 28 091 demandeurs d'emploi de catégorie A (sans activité déclarée), soit une augmentation de **+4,1%** sur un mois (+1 101 inscrits).

Cette vive progression s'explique pour partie par une hausse sensible des entrées notamment pour fin de contrat, pour première inscription et réinscription suite radiations importantes du mois précédent. Elle reste plus marquée pour le département qu'aux autres échelons géographiques : région (+1,8%) et ensemble du territoire (+1,9%).

Sur 12 mois, la demande d'emploi cat A reste très nettement orientée à la hausse (**+9,6%**) : celle-ci dépasse là encore, celle mesurée pour l'ensemble du territoire métropolitain (+8,1%) et celle enregistrée au niveau régional (+7,8%).

Le chômage exprimé en catégories ABC (43 572 demandeurs d'emploi) a progressé sur un mois de

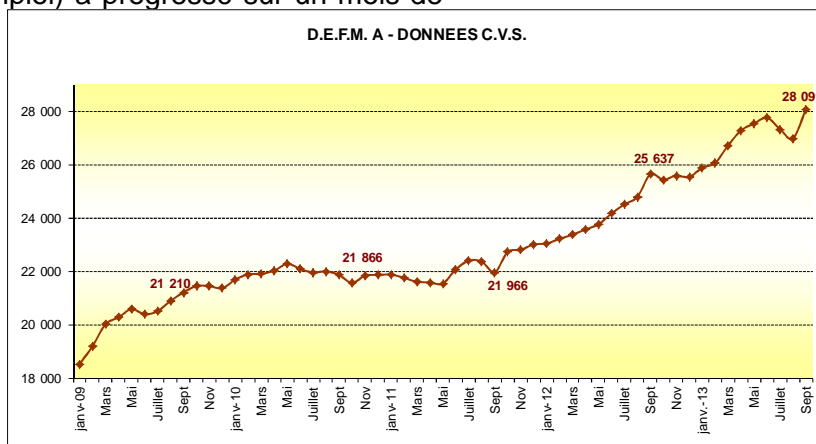
+2,0% ; soit +834 inscrits) et reste en nette augmentation sur l'année (+9,9%).

Cette progression annuelle dépasse, elle aussi, celles constatées aux autres niveaux géographiques (région 7,7% ; France 7,3%).

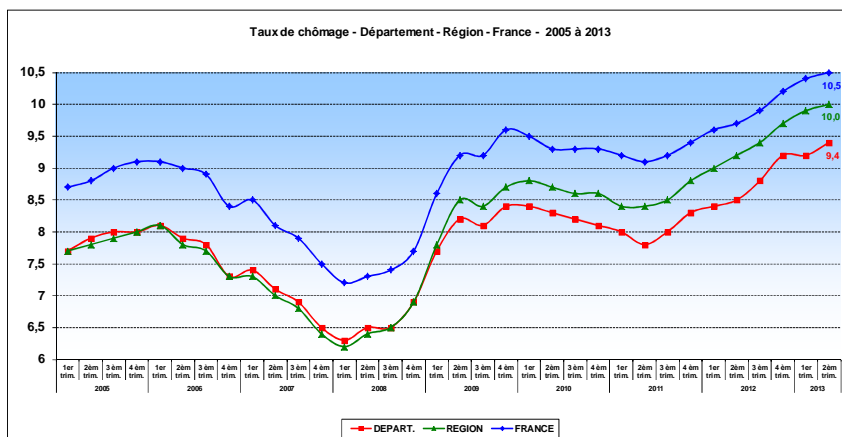
En septembre, le nombre d'offres d'emploi collectées (données C.V.S.) est en baisse de -14% comparé à août et reste en diminution (-11,4%) sur 12 mois glissants en comparaison données 2011–2012.

Comparées au mois précédent, les entrées (données C.V.S. - cat. ABC) sont en augmentation +21,3% (soit +869 entrées). Les flux de sorties sont eux quasi stables (-0,4% ; soit -19 sorties).

Les taux de chômage pour le 2ème trimestre 2013 : 9,4% pour l'Indre-et-Loire, 10,0% pour la région et 10,5% pour la France.



(source DIRECCTE)



(source DIRECCTE)

## LES CARACTÉRISTIQUES DU MARCHÉ DU TRAVAIL EN SEPTEMBRE 2013

### LES PUBLICS

En septembre le nombre de jeunes demandeurs d'emploi, catégorie A, est en hausse de +5,3% comparé au mois précédent (soit +263 inscrits). Cette hausse dépasse nettement celles observées aux autres échelons (région +1,9% et territoire +3,0%).

La part des jeunes dans la demande d'emploi totale, en Indre-et-Loire (18,8%) est relativement proche de celle mesurée au plan régional (+18,3%) mais reste structurellement supérieure à celle observée sur l'ensemble du territoire (16,6%).

En Indre et Loire, sur 12 mois, le chômage des jeunes reste en progression (+2,5%). Cependant sur un an, celle-ci reste inférieure à celles observées en région Centre et sur la France entière (+3,9%).

Avec 14 508 demandeurs d'emploi, le chômage des hommes (cat. A), est en hausse sur un mois (+4,4% soit +608 unités) et sur l'année (+10,8%).

La demande d'emploi des femmes (13 583) augmente elle aussi sur un mois, (+3,8% ; soit +493 unités) et sur un an avec une progression de 8,2 %.

Les femmes représentent sur le département 48,3% de la demande d'emploi.

Cette part des femmes dans la demande d'emploi dépasse celle mesurée au plan régional (+0,4 point d'écart) comme au plan national (+0,7).

En cumulant les catégories ABC la féminisation de la demande d'emploi s'élève à 51,3%.

Le chômage de longue durée : 16 769 inscrits (exprimé lui en catégories ABC) poursuit sa progression en septembre (+1,8% ; soit +444 inscrits).

Sur 12 mois, cet indicateur est en hausse de 22,3% pour le département : hausse significativement supérieure à celles observées aux niveaux régional (+18,7%) et national (+14,4%).

38,5% des demandeurs d'emploi sont inscrits depuis plus de 12 mois à Pôle Emploi contre 34,6% en septembre 2012 (41,5% pour la région Centre et 41,3% pour l'ensemble du territoire en septembre 2013).

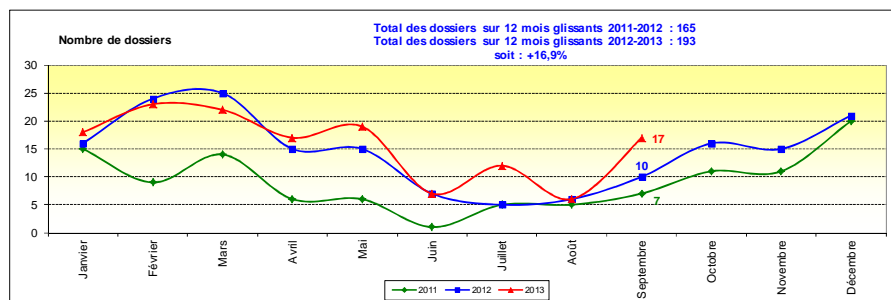
Enfin, la demande d'emploi des seniors (5 946 inscrits) s'aggrave également en septembre, +4,6% ; (soit +264 unités). Sur 12 mois, sa progression (+16,6%) reste vive.

Là encore, l'évolution départementale de cet indicateur est nettement plus défavorable à l'Indre et Loire qu'aux autres échelons : région (+11,8%) et territoire (+13,0%).

## LES CARACTÉRISTIQUES DU MARCHÉ DU TRAVAIL EN SEPTEMBRE 2013

### LES PRINCIPAUX INDICATEURS

#### L'Activité partielle (source DIRECCTE UT 37)

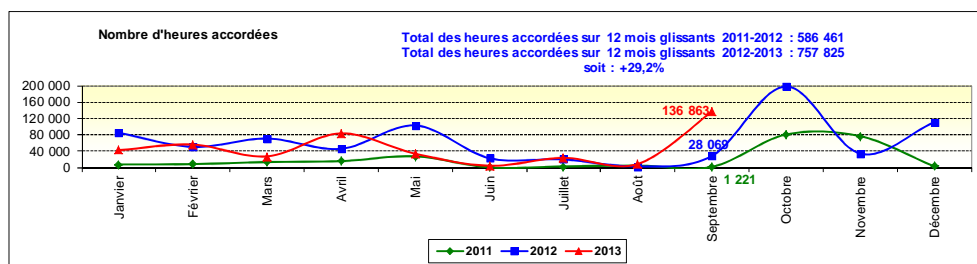


17 dossiers de demandes ont été déposés au titre de l'activité partielle en septembre 2013.

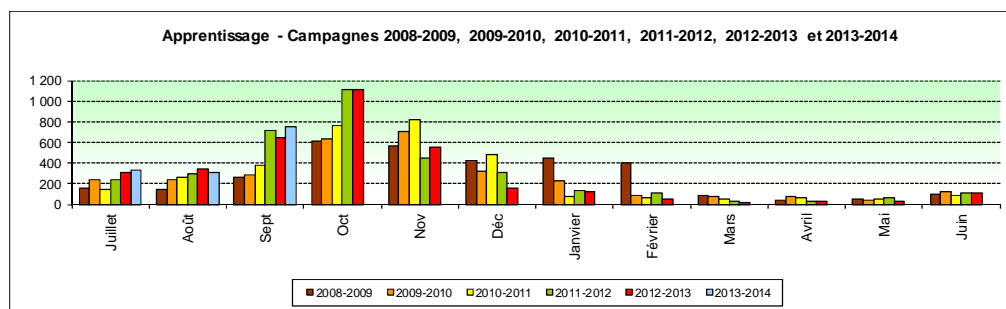
Sur 12 mois glissants, le nombre de dossiers progresse de 16,9%.

136 863 heures ont été accordées au mois de septembre 2013 contre 28 069 pour le même mois en 2012.

Sur 12 mois glissants, le nombre d'heures accordées est en augmentation de 29,2%.

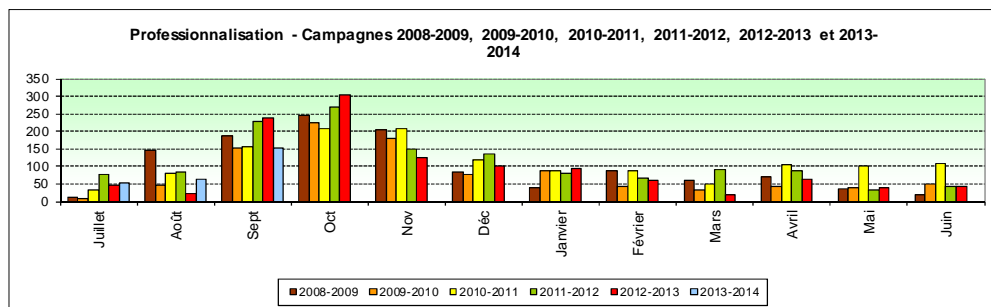


## Les contrats d'apprentissage et de professionnalisation (source DIRECCTE UT 37)



La campagne 2013-2014 après un début hésitant, repart en septembre : 747 contrats enregistrés contre 646 en 2012, soit une augmentation de **+6,5%** pour ces trois premiers mois.

La campagne 2013-2014 s'annonce difficile : 152 contrats déposés en septembre contre 237 pour le même mois 2012, soit **-12,7%** à la fin de ce premier trimestre de campagne.



## Le Contrat Unique d'Insertion (source DIRECCTE)

Les objectifs annuels pour le Contrat Unique d'Insertion (C.U.I.) sont :

- pour le C.U.I.-C.A.E., secteur non marchand : 3 370 contrats,
- pour le C.U.I.-C.I.E., secteur marchand : 327 contrats.
- pour les Emplois d'Avenir, les objectifs sont annuels :
  - secteur non marchand : 630 contrats
  - secteur marchand : 70 contrats.

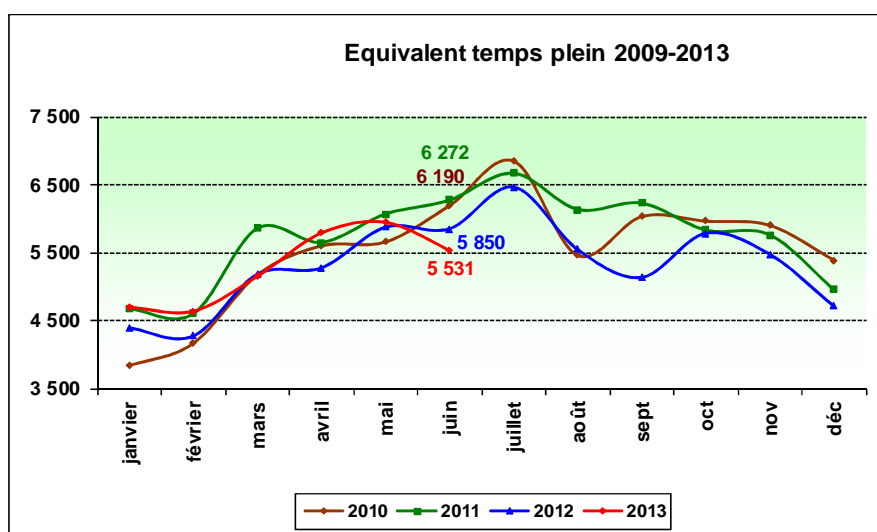
	Objectif annuel	Objectif semestriel	30-sept-13	% de l'objectif réalisé au 30/09/13
C.I.E.	327		266	81,3%
C.A.E.	3 370		2 305	68,4%
Emplois Avenir non marchand	630		439	69,7%
Emplois Avenir marchand	70		69	98,6%

## Le travail temporaire en équivalent emplois à temps plein (source DIRECCTE)


**A fin juin** le recours au travail temporaire représente en Indre et Loire 5 531 emplois Equivalent Temps Plein contre 5 850 pour le même mois en 2012.

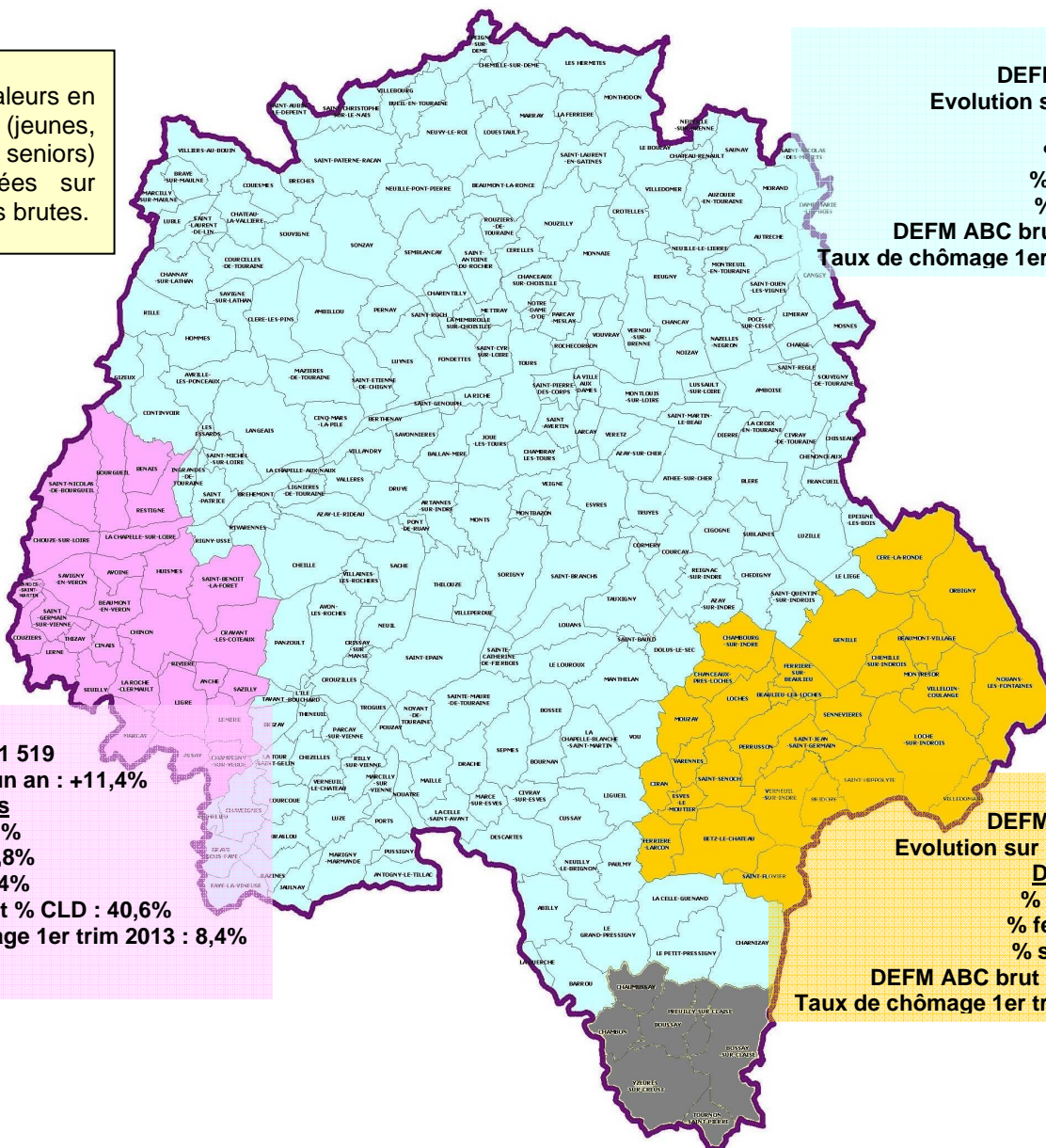
**Comparé à juin 2012, cet indicateur est en diminution (-5,5%).**

Pour le mois considéré, le recours au travail temporaire est en recul dans tous les secteurs d'activité (transports -10,9%, commerce -8,3%, industrie -6,6% et la construction -5%) sauf les services +3,7%.



# LES CARACTÉRISTIQUES INFRA DÉPARTEMENTALES DU MARCHÉ DU TRAVAIL SEPTEMBRE 2013 – LES TERRITOIRES – ÉVOLUTIONS MENSUELLES




 Les valeurs en structures (jeunes, femmes et seniors) sont calculées sur des données brutes.



**TOURS**  
 DEFM A CVS : 25 347  
 Evolution sur un an : +9,2%  
**Données Brutes**  
 % jeunes : 19,9%  
 % femmes : 49,5%  
 % seniors : 20,0%  
 DEFM ABC brut % CLD : 38,3%  
 Taux de chômage 1er trim 2013 : 9,3%

**CHINON**  
 DEFM A CVS : 1 519  
 Evolution sur un an : +11,4%  
**Données brutes**  
 % jeunes : 23,1%  
 % femmes : 52,8%  
 % seniors : 25,4%  
 DEFM ABC brut % CLD : 40,6%  
 Taux de chômage 1er trim 2013 : 8,4%

**LOCHES**  
 DEFM A CVS : 1 060  
 Evolution sur un an : +12,4%  
**Données brutes**  
 % jeunes : 19,9%  
 % femmes : 47,7%  
 % seniors : 27,3%  
 DEFM ABC brut % CLD : 39,1%  
 Taux de chômage 1er trim 2013 : 9,1%

-  ZONE EMPLOI DE LOCHES
-  COMMUNES RATTACHEES A LA ZONE EMPLOI DU BLANC (36)
-  ZONE EMPLOI DE CHINON
-  ZONE EMPLOI DE TOURS

(source DIRECCTE)

Données brutes	Chinon		Loches		Tours		Département	
	sept-13	%/sept2012	sept-13	%/sept2012	sept-13	%/sept2012	sept-13	%/sept2012
<b>Évolution annuelle</b>								
<b>D.E.F.M. A</b>	1 391	11,6%	1 003	12,6%	25 202	9,5%	27 782	9,4%
<b>D.E.F.M. (A.B.C.)</b>	2 334	9,2%	1 630	10,8%	39 543	9,9%	43 787	9,8%
<b>D.E.F.M. (A) -25 ANS</b>	322	6,6%	200	13,0%	5 010	2,3%	5 566	6,6%
<b>D.E.F.M. (A) 50 ANS et +</b>	354	16,8%	274	21,8%	5 048	16,5%	5 723	14,3%
<b>D.E.F.M. (A) FEMMES</b>	735	8,6%	478	10,4%	12 470	8,2%	13 780	8,1%
<b>D.E.F.M. (ABC) C.L.D.</b>	947	29,7%	637	24,4%	15 142	21,7%	16 840	22,3%
<b>D.E.E. (ABC)</b>	366	18,8%	208	8,9%	6 290	7,8%	6 903	8,0%
<b>D.E.S. (ABC)</b>	293	23,1%	151	-21,8%	4 969	6,2%	5 501	3,1%
<b>Taux de Chômage localisé 1er trimestre 2013</b>	<b>8,40%</b>		<b>9,10%</b>		<b>9,30%</b>		<b>9,20%</b>	