

MARCHÉ DU TRAVAIL – ASPECTS LOCAUX AOÛT 2013

UNE NOUVELLE BAISSÉ DU CHOMAGE EN AOÛT !

Fin août, le département comptait 26 990 demandeurs d'emploi de catégorie A (sans activité déclarée), soit une diminution, pour le 2^{ème} mois consécutif, de -1,3% sur un mois (-346 inscrits).

Cette baisse s'inscrit dans les tendances observées aux niveaux régional et national (-1,5%).

Sur 12 mois, la demande d'emploi cat A reste orientée à la hausse (+8,8%) : celle-ci dépasse celle enregistrée en région Centre (+8,2%) et celle mesurée pour l'ensemble du territoire métropolitain (+7,3%).

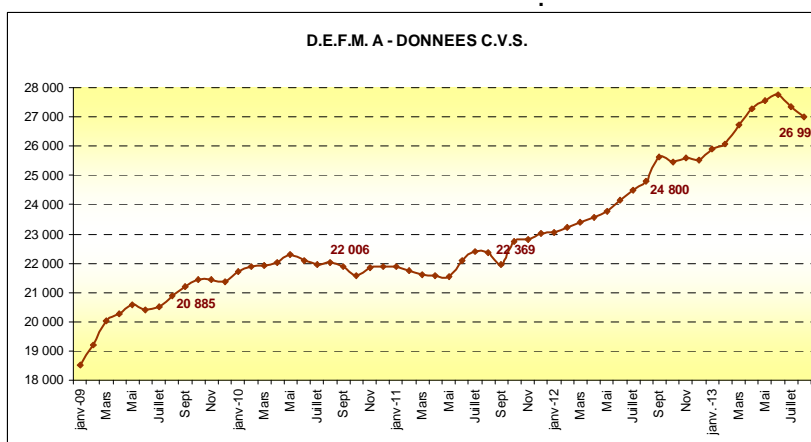
Le chômage exprimé en catégorie ABC (42 738 demandeurs d'emploi) diminue, lui aussi sur le mois concerné (-1,4% ; soit -589 inscrits) mais reste en nette augmentation sur l'année (+9,2%).

Cette progression annuelle dépasse elle aussi celles constatées aux autres niveaux géographiques (région 7,6% ; France 6,7%).

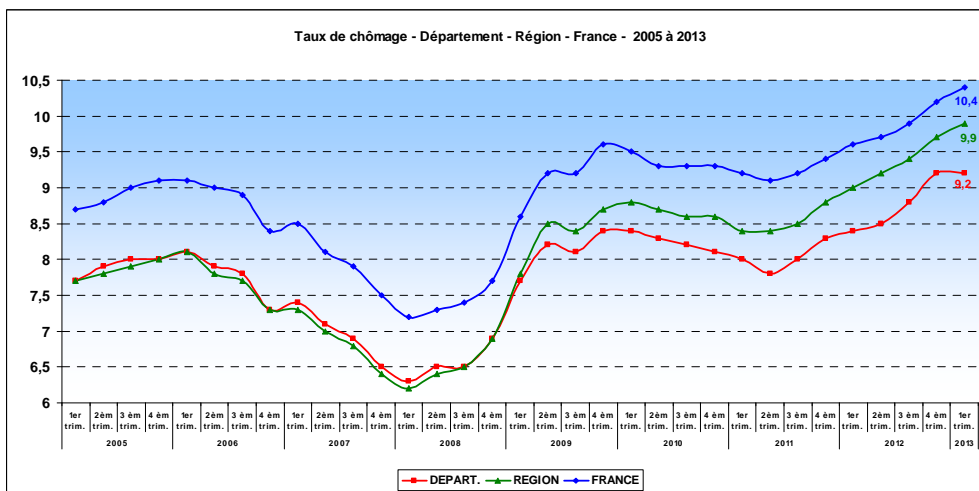
En août, le nombre d'offres d'emploi collectées (données C.V.S.) enregistre une hausse de +18,0% comparé à juillet. Néanmoins sur 12 mois glissants, cet indicateur reste orienté à la baisse (-13,3%) en comparaison des mêmes données 2011-2012.

Comparées au mois précédent, les entrées (données C.V.S. - cat. ABC) sont en diminution de 21,5% (soit -1 116 entrées). Les flux de sorties sont eux en légère baisse -0,8% (soit -35 sorties).

Les taux de chômage pour le 1er trimestre 2013 : 9,2% pour l'Indre-et-Loire, 9,9% pour la région et 10,4% pour la France (T2)



(source DIRECCTE)



(source DIRECCTE)

LES CARACTÉRISTIQUES DU MARCHÉ DU TRAVAIL EN AOÛT 2013

LES PUBLICS

En août le nombre de jeunes demandeurs d'emploi, catégorie A, est en baisse de -1,8% comparé au mois précédent (soit -92 inscrits). Cette baisse est cependant moins conséquente en Indre et Loire qu'aux autres niveaux géographiques : Région -3,7% ; France -3,6%.

La part des jeunes dans la demande d'emploi totale, en Indre-et-Loire (18,5%) est comparable à celle mesurée au plan régional mais reste structurellement supérieure à celle observée sur l'ensemble du territoire (16,4%).

En Indre et Loire, sur 12 mois, le chômage des jeunes reste en progression (+3,6%). Cette progression annuelle passe en deçà de celle observée pour la région (+5,1%) mais reste supérieure à celle du niveau national (+2,6%).

Le chômage des hommes (cat. A), (13 900) continue à diminuer sur un mois (-1,9% ; soit -270 unités) mais présente toujours une hausse marquée sur un an (+9,7%).

La demande d'emploi des femmes (13 090) baisse également sur le mois (-0,6% ; soit -76 unités) mais progresse de +7,9% sur un an.

Les femmes représentent sur le département 48,5% de la demande d'emploi.

Ce poids est proche de la moyenne régionale (48,1%) mais supérieure à la moyenne nationale (47,7%).

En cumulant les catégories ABC la féminisation de la demande d'emploi s'élève à 51,6%.

Le chômage de longue durée : 16 466 inscrits (exprimé lui en catégorie ABC) poursuit sa progression en août (+0,9% ; soit +141 inscrits).

Sur 12 mois, cet indicateur est en hausse de 22,8% pour le département : hausse qui dépasse significativement celle observée au niveau régional (+19,3%) et au niveau national (+14,7%).

38,5% des demandeurs d'emploi sont inscrits depuis plus de 12 mois à Pôle Emploi contre 34,2% en août 2012 (41,4% pour la région Centre et pour l'ensemble du territoire en août 2013).

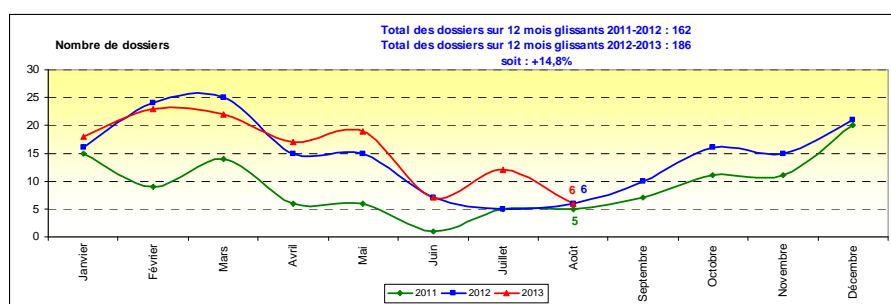
Enfin, la demande d'emploi des seniors (5 682 inscrits) enregistre une légère hausse en août (+0,9% ; soit +53 unités) Sur 12 mois sa progression avec +15,3%, reste vive.

Là encore, l'évolution départementale de cet indicateur est plus défavorable à l'Indre et Loire qu'aux autres échelons : région (+12,8%) et territoire (+13,4%).

LES CARACTÉRISTIQUES DU MARCHÉ DU TRAVAIL EN AOÛT 2013

LES PRINCIPAUX INDICATEURS

L'Activité partielle (source DIRECCTE UT 37)

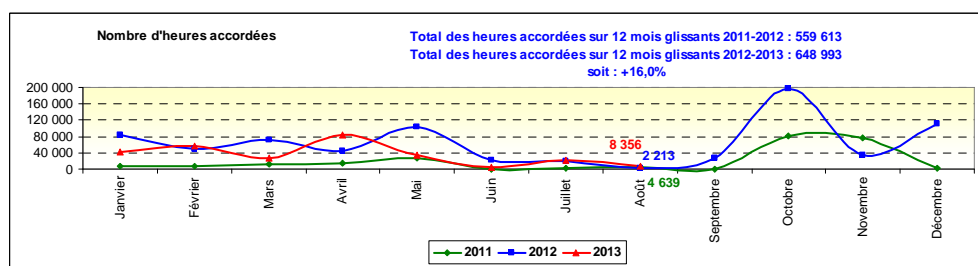


6 dossiers de demandes ont été déposés au titre de l'activité partielle en août 2013,

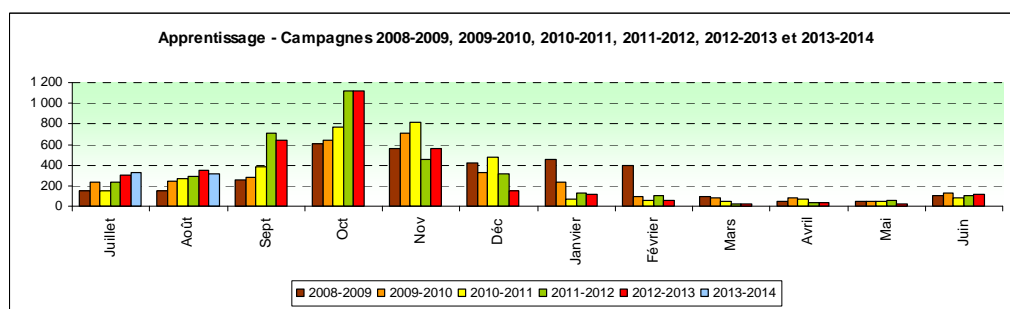
Sur 12 mois glissants, le nombre de dossiers progresse de 14,8%.

8 356 heures ont été accordées au mois d'août 2013 contre 2 213 en août en 2012.

Sur 12 mois glissants, le nombre d'heures accordées est en augmentation de 16,0%.

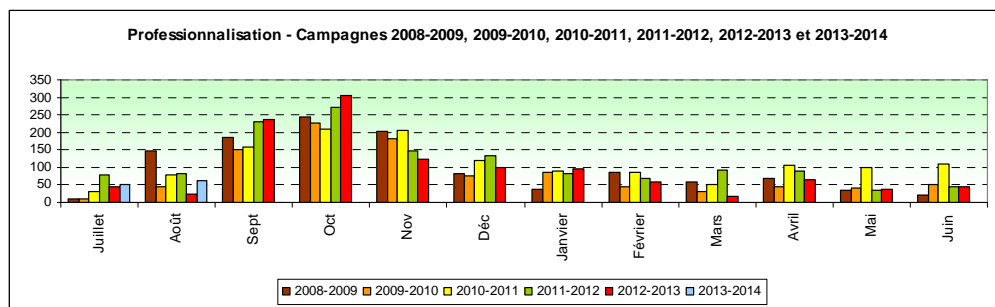


Les contrats d'apprentissage et de professionnalisation (source DIRECCTE UT 37)



La campagne 2013-2014 démarre lentement : 638 contrats enregistrés contre 654 en 2012, soit un recul de **-2,4%**.

Cette campagne 2013-2014 débute favorablement avec 115 contrats déposés contre 6 pour celle de 2012-2013, soit une augmentation de **66,7%**.



Le Contrat Unique d'Insertion (source DIRECCTE)

Les objectifs annuels pour le Contrat Unique d'Insertion (C.U.I.) sont :

- pour le C.U.I.-C.A.E., secteur non marchand : 3 370 contrats,
- pour le C.U.I.-C.I.E., secteur marchand : 327 contrats.
- pour les Emplois d'Avenir, les objectifs sont annuels :
 - secteur non marchand : 630 contrats
 - secteur marchand : 70 contrats.

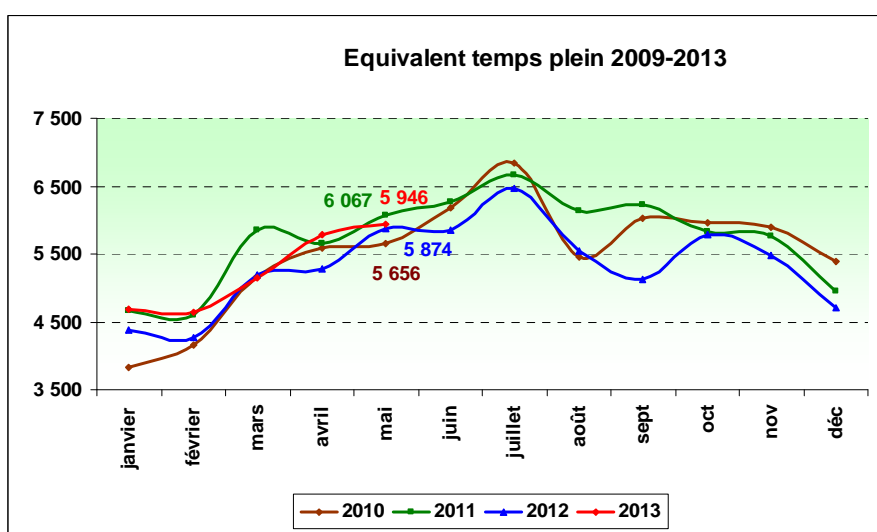
	Objectif annuel	Objectif semestriel	31-août-13	% de l'objectif réalisé au 31/08/13
C.I.E.	327		234	71,6%
C.A.E.	3 370		2 106	62,5%
Emplois Avenir non marchand	630		389	61,7%
Emplois Avenir marchand	70		53	75,7%

Le travail temporaire en équivalent emplois à temps plein (source DIRECCTE)

A fin mai le recours au travail temporaire représente en Indre et Loire 5 946 emplois Equivalent Temps Plein contre 5 875 pour le même mois en 2012.


Comparé à mai 2012, cet indicateur est en légère progression (1,2%).

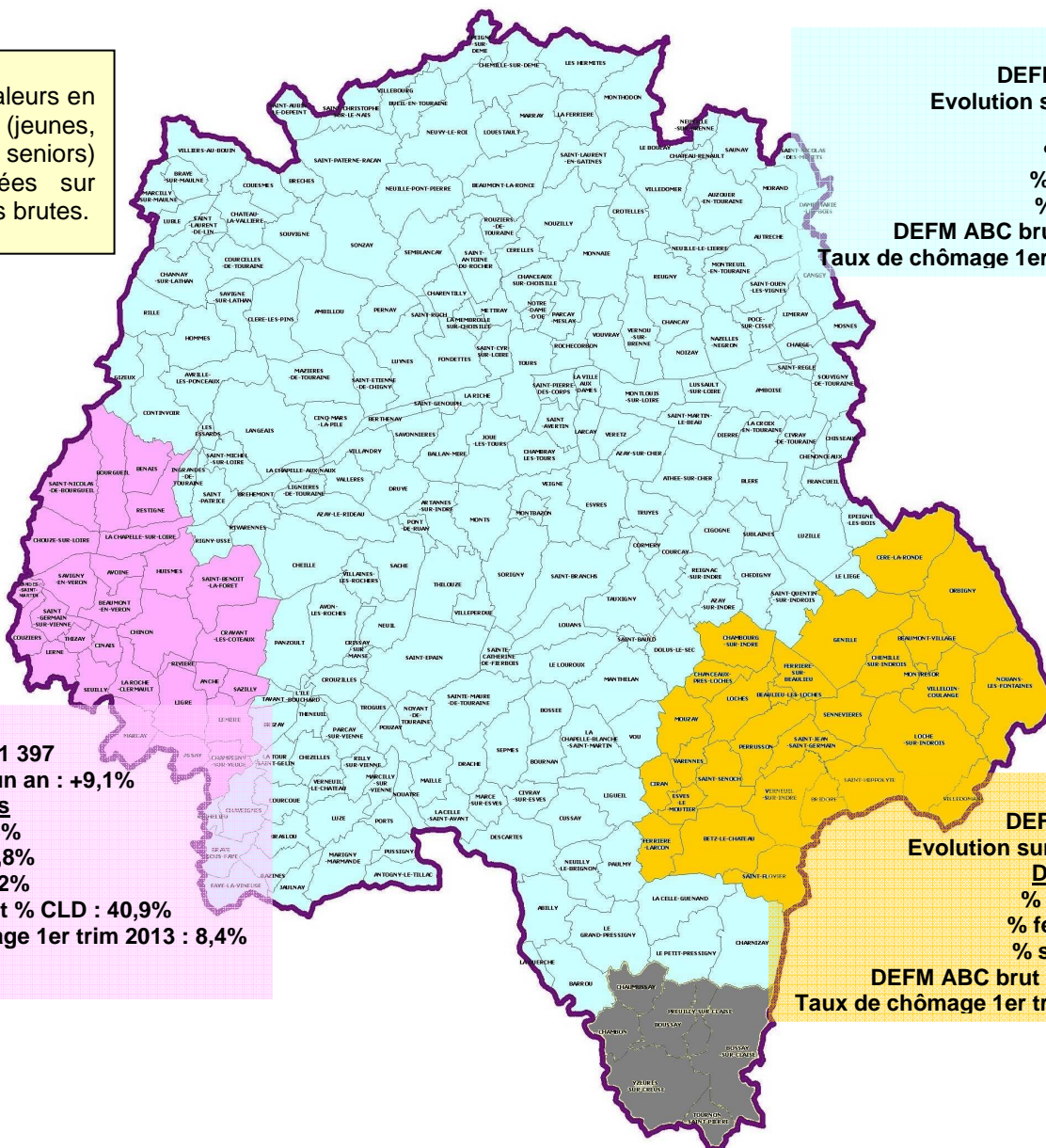
Pour le mois considéré, le recours au travail temporaire est en recul dans tous les secteurs d'activité sauf la construction (+0,5%) et les services (+21,3%).



LES CARACTÉRISTIQUES INFRA DÉPARTEMENTALES DU MARCHÉ DU TRAVAIL

AOÛT 2013 – LES TERRITOIRES – ÉVOLUTIONS MENSUELLES




 Les valeurs en structures (jeunes, femmes et seniors) sont calculées sur des données brutes.



TOURS
 DEFM A CVS : 24 462
 Evolution sur un an : +9,1%
Données Brutes
 % jeunes : 17,5%
 % femmes : 50,0%
 % seniors : 20,6%
 DEFM ABC brut % CLD : 38,5%
 Taux de chômage 1er trim 2013 : 9,3%

CHINON
 DEFM A CVS : 1 397
 Evolution sur un an : +9,1%
Données brutes
 % jeunes : 21,6%
 % femmes : 54,8%
 % seniors : 26,2%
 DEFM ABC brut % CLD : 40,9%
 Taux de chômage 1er trim 2013 : 8,4%

LOCHES
 DEFM A CVS : 978
 Evolution sur un an : +3,4%
Données brutes
 % jeunes : 17,1%
 % femmes : 49,1%
 % seniors : 28,5%
 DEFM ABC brut % CLD : 38,8%
 Taux de chômage 1er trim 2013 : 9,1%

-  ZONE EMPLOI DE LOCHES
-  COMMUNES RATTACHEES A LA ZONE EMPLOI DU BLANC (36)
-  ZONE EMPLOI DE CHINON
-  ZONE EMPLOI DE TOURS

(source DIRECCTE)

Données brutes	Chinon		Loches		Tours		Département	
	août-13	%/aout2012	août-13	%/aout2012	août-13	%/aout2012	août-13	%/aout2012
Évolution annuelle								
D.E.F.M. A	1 364	9,6%	982	3,7%	25 379	9,4%	27 909	8,8%
D.E.F.M. (A.B.C.)	2 264	8,7%	1 566	5,9%	38 280	9,6%	42 391	9,2%
D.E.F.M. (A) -25 ANS	295	12,6%	168	2,4%	4 439	3,5%	4 925	9,8%
D.E.F.M. (A) 50 ANS et +	358	13,7%	280	13,8%	5 225	15,7%	5 909	11,9%
D.E.F.M. (A) FEMMES	747	12,0%	482	1,9%	12 683	8,5%	14 010	7,9%
D.E.F.M. (ABC) C.L.D.	927	30,4%	608	22,1%	14 749	22,5%	16 397	22,8%
D.E.E. (ABC)	239	-5,2%	155	-8,8%	3 968	-10,2%	4 390	-10,3%
D.E.S. (ABC)	231	27,6%	123	-0,8%	3 505	15,6%	3 926	11,6%
Taux de Chômage localisé 1er trimestre 2013	8,40%		9,10%		9,30%		9,20%	