

MARCHÉ DU TRAVAIL – ASPECTS LOCAUX JUILLET 2013

LE CHOMAGE BAISSÉ EN JUILLET !

Fin juillet, le département comptait 27 336 demandeurs d'emploi de catégorie A (sans activité déclarée), soit une diminution de -1,5% sur un mois (-426 inscrits).

Cette baisse inattendue dépasse celle observée pour la région (-1%) et place le département dans une situation plus favorable que l'ensemble du territoire pour lequel la demande d'emploi se stabilise (+0,2%).

Sur 12 mois, la demande d'emploi cat A reste orientée à la hausse (+11,5%) : celle-ci dépasse celle enregistrée en région Centre (+10,1%) et celle mesurée pour l'ensemble du territoire métropolitain (+10,0%).

Le chômage exprimé en catégorie ABC (43 327 demandeurs d'emploi) reste en progression sur le mois concerné (+1,9% ; soit +801 inscrits) et

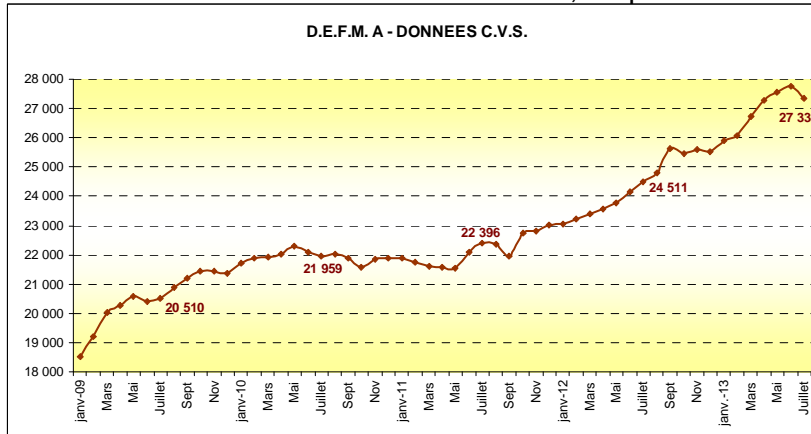
demeure en vive augmentation sur l'année (+12,0%).

Cette progression annuelle dépasse elle aussi celles constatées aux autres niveaux géographiques (région 9,8% ; France 9,0%).

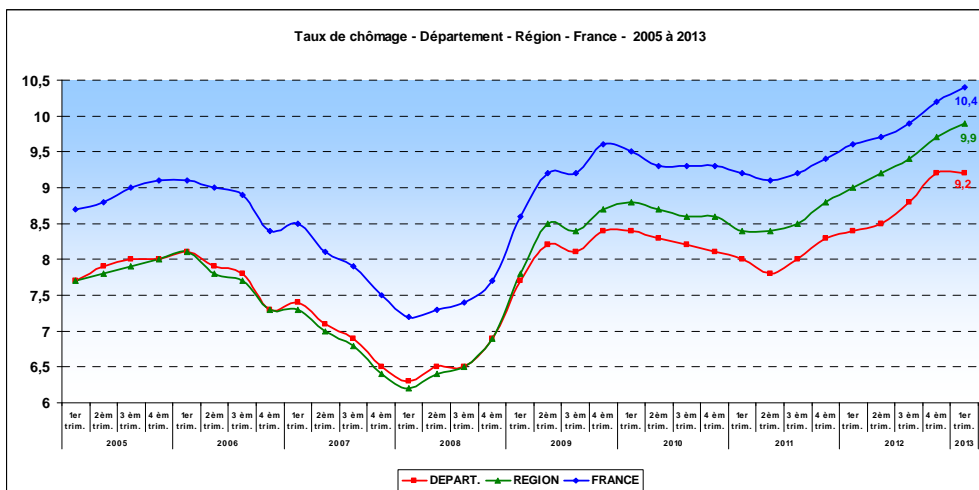
En juillet, le nombre d'offres d'emploi collectées (données C.V.S.) enregistre une baisse de 2,0% comparé à juin. Sur 12 mois glissants, la baisse est de 15,2% en comparaison des mêmes données 2011-2012.

Comparées au mois précédent, les entrées (données C.V.S. - cat. ABC) augmentent de 18,8% (soit +821 entrées). Les flux de sorties sont en légère baisse -1,1% (soit -49 sorties).

Les taux de chômage pour le 1er trimestre 2013 : 9,2% pour l'Indre-et-Loire, 9,9% pour la région et 10,4% pour la France.



(source DIRECCTE)



(source DIRECCTE)

LES CARACTÉRISTIQUES DU MARCHÉ DU TRAVAIL EN JUILLET 2013

LES PUBLICS

En juillet le nombre de jeunes demandeurs d'emploi, catégorie A, est en baisse de 3,3% comparé au mois précédent (soit -173 inscrits). Cette baisse est plus conséquente en Indre et Loire qu'aux autres niveaux géographiques : Région -1,8% ; France -0,8%.

La part des jeunes dans la demande d'emploi totale, en Indre-et-Loire (18,6%) est comparable à celle mesurée au plan régional mais reste structurellement supérieure à celle observée sur l'ensemble du territoire (16,8%).

En Indre et Loire, sur 12 mois, le chômage des jeunes reste en progression (+6,1%). Néanmoins du fait des bons résultats de juillet, cette progression annuelle passe en deçà de celle observée pour la région (+8,7%) et de celle constatée au plan national (+6,9%).

Le chômage (cat. A) des hommes (14 170) enregistre une diminution sur un mois (-0,2% ; soit -31 unités) mais reste en vive hausse sur un an (+13,3%).

La demande d'emploi des femmes (13 166) est en baisse sur un mois (-2,9% ; soit -395 unités) mais progresse de +9,7% sur un an.

Les femmes représentent sur le département 48,2% de la demande d'emploi.

Ce poids est identique à la moyenne régionale (48,2%) et supérieure à la moyenne nationale (47,7%).

En cumulant les catégories ABC la féminisation de la demande d'emploi s'élève à 51,3%.

Le chômage de longue durée : 16 325 inscrits (exprimé en catégorie ABC) poursuit sa progression en juillet (+2,6% ; soit +420 inscrits).

Sur 12 mois, cet indicateur est en hausse de 25,2% pour le département : hausse qui dépasse significativement celle observée au niveau régional (+20,7%) et au niveau national (+16,4%).

37,7% des demandeurs d'emploi sont inscrits depuis plus de 12 mois à Pôle Emploi contre 33,7% en juillet 2012 (40,5% pour la région Centre et 41,0% pour l'ensemble du territoire en juillet 2013).

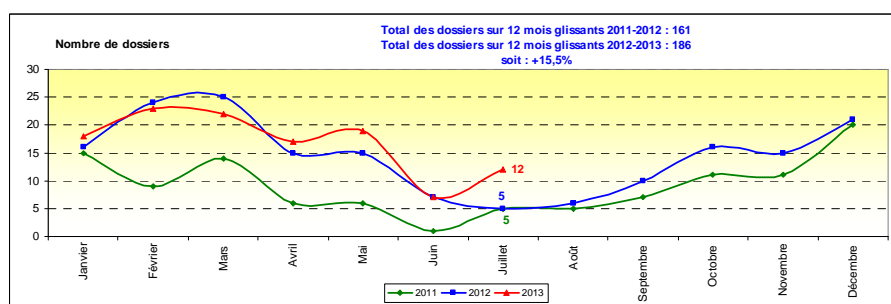
Enfin, la demande d'emploi des seniors (5 629 inscrits) diminue en juillet pour la première fois depuis plusieurs années (-1,3% ; soit -173 unités) Sur 12 mois sa progression, proche des 16%, reste vive.

L'évolution de cet indicateur en Indre et Loire est supérieure à celui mesuré aux niveaux régional (13,1%) et national (15,1%).

LES CARACTÉRISTIQUES DU MARCHÉ DU TRAVAIL EN JUILLET 2013

LES PRINCIPAUX INDICATEURS

L'Activité partielle (source DIRECCTE UT 37)

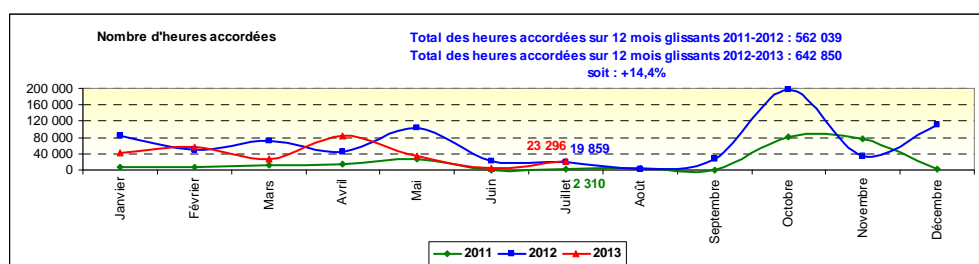


12 dossiers de demandes ont été déposés au titre de l'activité partielle en juillet en 2013 (5 en juillet dernier)

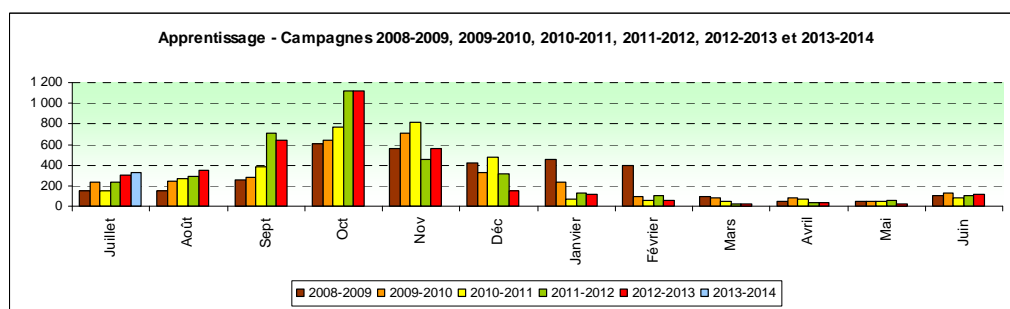
Sur 12 mois glissants, le nombre de dossiers progresse de 15,5%.

23 296 heures ont été accordées au mois de juillet 2013 contre 19 859 en juillet en 2012.

Sur 12 mois glissants, le nombre d'heures accordées progresse de 14,4%.



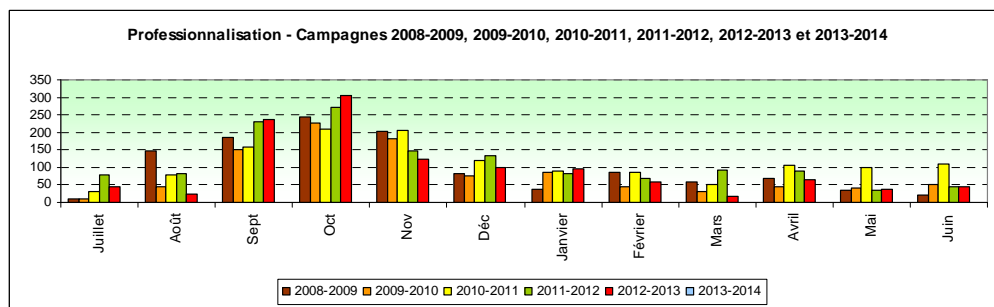
Les contrats d'apprentissage et de professionnalisation (source DIRECCTE UT 37)



327 contrats enregistrés pour ce premier mois de la nouvelle campagne (305 pour le même mois en 2012).

Avec 1 154 contrats de professionnalisation enregistrés, la campagne 2012-2013 est en retrait de **-14,5%** par rapport à celle de 2011-2012.

Données de juillet 2013 non communiquées.



Le Contrat Unique d'Insertion (source DIRECCTE)

Les objectifs pour le 1^{er} semestre pour le Contrat Unique d'Insertion (C.U.I.) sont :

- pour le C.U.I.-C.A.E., secteur non marchand : 1 345 contrats,
- pour le C.U.I.-C.I.E., secteur marchand : 181 contrats.
- pour les Emplois d'Avenir, les objectifs sont annuels :
 - secteur non marchand : 630 contrats
 - secteur marchand : 70 contrats.

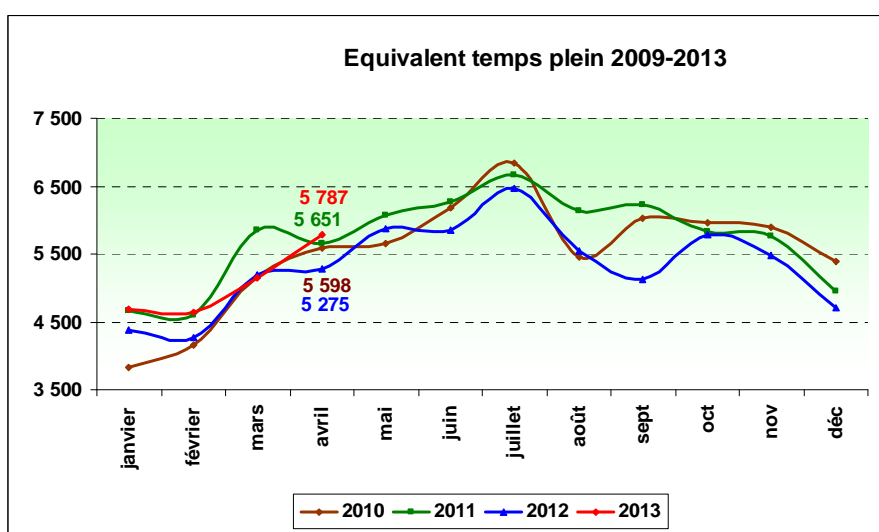
	Objectif annuel	Objectif semestriel	31-juil-13	% de l'objectif réalisé au 31/07/13
C.I.E.		181	205	113,3%
C.A.E.		1 345	1 896	141,0%
Emplois Avenir non marchand	630		323	51,3%
Emplois Avenir marchand	70		35	50,0%

Le travail temporaire en équivalent emplois à temps plein (source DIRECCTE)

A fin avril le recours au travail temporaire représente en Indre et Loire 5 787 emplois Equivalent Temps Plein contre 5 275 pour le même mois en 2012.

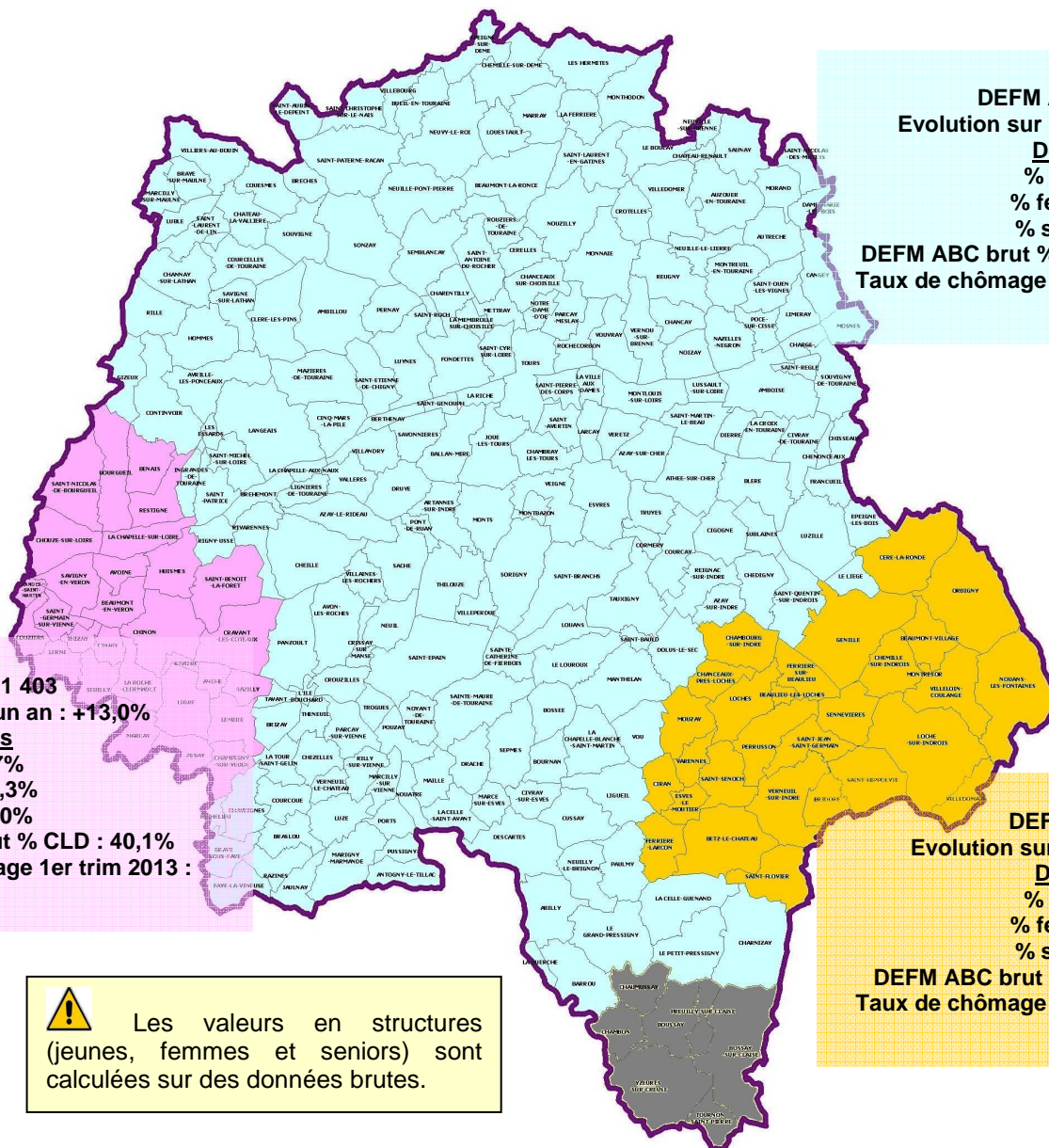
Sur un an, cet indicateur est en hausse de **9,7%**

Pour le mois considéré, le recours au travail temporaire progresse dans tous les secteurs d'activité sauf pour ceux de l'agriculture (-23,9%) et du commerce (-6,5%).



LES CARACTÉRISTIQUES INFRA DÉPARTEMENTALES DU MARCHÉ DU TRAVAIL

JUILLET 2013 – LES TERRITOIRES – ÉVOLUTIONS MENSUELLES



TOURS
 DEF M A CVS : 24 914
 Evolution sur un an : +11,7%
Données Brutes
 % jeunes : 17,0%
 % femmes : 49,6%
 % seniors : 20,7%
 DEF M ABC brut % CLD : 38,32%
 Taux de chômage 1er trim 2013 : 9,3%

CHINON
 DEF M A CVS : 1 403
 Evolution sur un an : +13,0%
Données brutes
 % jeunes : 20,7%
 % femmes : 54,3%
 % seniors : 27,0%
 DEF M ABC brut % CLD : 40,1%
 Taux de chômage 1er trim 2013 : 8,4%

LOCHES
 DEF M A CVS : 957
 Evolution sur un an : +3,9%
Données brutes
 % jeunes : 15,3%
 % femmes : 48,8%
 % seniors : 29,3%
 DEF M ABC brut % CLD : 39,1%
 Taux de chômage 1er trim 2013 : 9,1%

Les valeurs en structures (jeunes, femmes et seniors) sont calculées sur des données brutes.

- ZONE EMPLOI DE LOCHES
- COMMUNES RATTACHEES A LA ZONE EMPLOI DU BLANC (36)
- ZONE EMPLOI DE CHINON
- ZONE EMPLOI DE TOURS

(source DIRECCTE)

Données brutes	Chinon		Loches		Tours		Département	
	juil-13	%/juil2012	juil-13	%/juil2012	juil-13	%/juil2012	juil-13	%/juil2012
Évolution annuelle								
D.E.F.M. A	1 261	13,4%	904	4,4%	23 823	12,1%	26 155	11,6%
D.E.F.M. (A.B.C.)	2 257	11,2%	1 528	6,2%	37 907	12,5%	41 965	12,1%
D.E.F.M. (A) -25 ANS	261	11,5%	138	-3,5%	4 043	6,4%	4 465	14,5%
D.E.F.M. (A) 50 ANS et +	341	14,0%	265	15,2%	4 925	16,2%	5 574	11,8%
D.E.F.M. (A) FEMMES	685	13,4%	441	-0,2%	11 818	10,4%	13 034	9,9%
D.E.F.M. (ABC) C.L.D.	906	29,4%	598	22,8%	14 524	25,0%	16 138	25,2%
D.E.E. (ABC)	293	-8,7%	189	6,2%	5 210	6,7%	5 730	5,9%
D.E.S. (ABC)	207	-5,0%	163	4,5%	3 855	6,4%	4 284	2,6%
Taux de Chômage localisé 1er trimestre 2013	8,40%		9,10%		9,30%		9,20%	