

MARCHÉ DU TRAVAIL – ASPECTS LOCAUX JUIN 2013

LA DEMANDE D'EMPLOI DES JEUNES BAISSÉ EN JUIN

Fin juin, le département comptait 27 762 demandeurs d'emploi de catégorie A (sans activité déclarée), soit une augmentation de +0,8% sur un mois représentant 180 chômeurs supplémentaires.

Cette légère progression, comparée aux mois précédents, est proche de celle observée au plan régional (+0,9%) ainsi qu'à celle du territoire (+0,5%).

Sur 12 mois, la demande d'emploi cat A reste très nettement orientée à la hausse (+14,9%) : celle-ci dépasse celle enregistrée en région Centre (+12,3%) et celle mesurée pour l'ensemble du territoire métropolitain (+11,2%).

Le chômage exprimé en catégorie ABC (42 526 demandeurs d'emploi) est lui aussi en progression sur le mois concerné (+0,5%, soit +213 inscrits) et

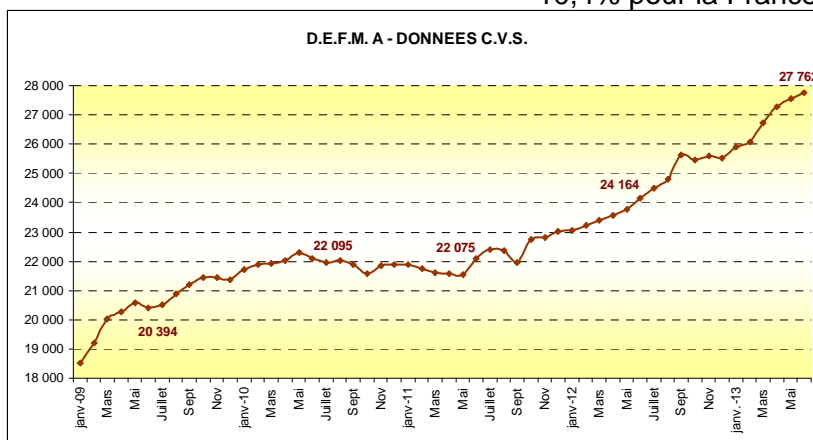
demeure en vive augmentation sur l'année (+11,8%).

Cette progression dépasse celles constatées aux autres niveaux géographiques (région : 9,6% ; France 9,1%).

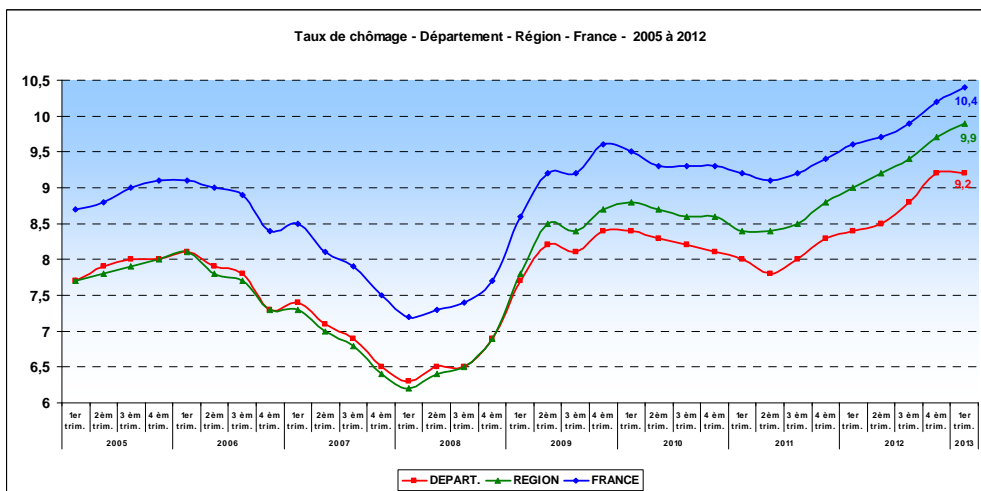
En juin, le nombre d'offres d'emploi collectées (données C.V.S.) enregistre une baisse de 9,2% comparé à mai. Sur 12 mois glissants la baisse est de 15,2% en comparaison des mêmes données 2011-2012.

Comparées au mois précédent, les entrées (données C.V.S. - cat. ABC) diminuent de 9,6% (soit -463 entrées). Les flux de sorties sont en légère baisse également, -1,8% (soit -80 sorties).

Les taux de chômage pour le 1er trimestre 2013 : 9,2% pour l'Indre-et-Loire, 9,9% pour la région et 10,4% pour la France.



(source DIRECCTE)



(source DIRECCTE)

LES CARACTÉRISTIQUES DU MARCHÉ DU TRAVAIL EN JUIN 2013

LES PUBLICS

En juin le nombre de jeunes demandeurs d'emploi, catégorie A, est en baisse de 2,0% comparé au mois précédent (soit -107 inscrits). Cette baisse est plus favorable à notre département qu'aux autres niveaux national -0,3% et régional +0,1%.

La part des jeunes dans la demande d'emploi totale, en Indre-et-Loire (18,9%) reste très légèrement supérieure à celle mesurée au plan régional (18,8%) et surtout à celle observée sur l'ensemble du territoire (16,9%).

Sur 12 mois, en Indre et Loire, le chômage des jeunes reste en progression (+10,8%). Cette augmentation se situe entre celle de la région (11,0%) et de l'ensemble du territoire (9,5%).

Le chômage (cat. A) des hommes (14 201) poursuit sa hausse sur un mois (+1,3% soit +180 unités) et sur un an (+15,5%).

La demande d'emploi des femmes (13 561) augmente légèrement sur un mois (+0,3% soit +38 unités) et sur un an (+14,3%).

Les femmes représentent sur le département 48,8% de la demande d'emploi.

Ce poids est légèrement supérieur à la moyenne régionale (48,2%) et nationale (47,7%).

En cumulant les catégories ABC la féminisation de la demande d'emploi s'élève à 51,7%.

Le chômage de longue durée – 15 905 inscrits (exprimé lui en catégorie ABC) progresse sur le mois de +2,3% soit +365 inscrits.

Sur 12 mois, cet indicateur est en hausse de 24,6% pour le département : hausse qui dépasse celle observée au niveau régional (+20,1%) et au niveau national (+16,0%).

37,4% des demandeurs d'emploi sont inscrits depuis plus de 12 mois à Pôle Emploi contre 33,6% en juin 2012 (40,3% pour la région Centre et 40,8% pour l'ensemble du territoire).

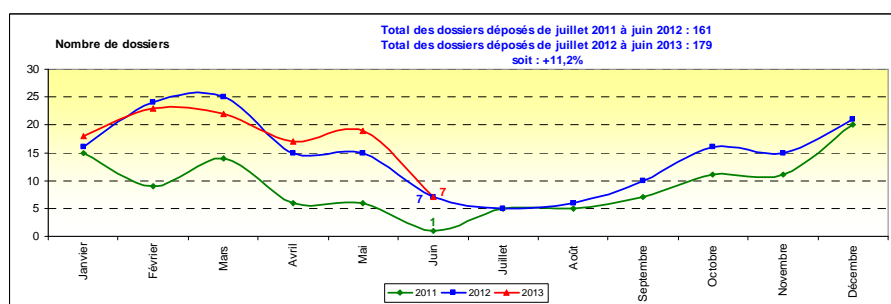
Enfin, la demande d'emploi des seniors (5 706 inscrits) reste toujours préoccupante en juin, avec une hausse de 2,6% (soit +144 unités) et sur 12 mois avec une progression de 20,3%.

Sur un an, l'évolution de cet indicateur est bien supérieure à celui mesuré aux niveaux régional (15,9%) et national (16,4%).

LES CARACTÉRISTIQUES DU MARCHÉ DU TRAVAIL EN JUIN 2013

LES PRINCIPAUX INDICATEURS

L'Activité partielle (source DIRECCTE UT 37)

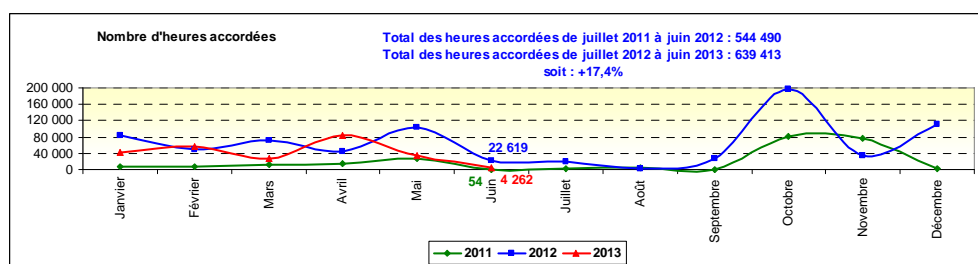


7 dossiers de demandes ont été déposés au titre de l'activité partielle en juin 2013.

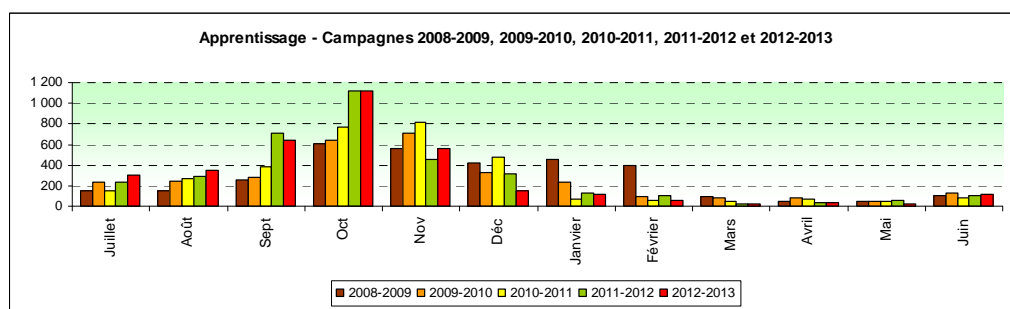
Sur 12 mois glissants, le nombre de dossiers progresse de plus de 11,2%.

4 262 heures ont été accordées au mois de juin 2013 contre plus de 22 619 en juin 2012.

Sur 12 mois glissants, le nombre d'heures accordées progresse de 17,4%.



Les contrats d'apprentissage et de professionnalisation (source DIRECCTE UT 37)

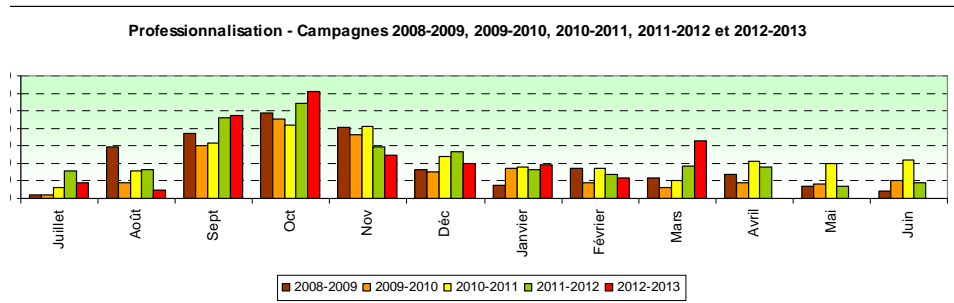


Le nombre de contrats enregistrés en juin 2013 (113) est supérieur de 3,7% par rapport à celui de juin 2012

La campagne 2012-2023 est en baisse de -2,6% par rapport à celle de 2011-2012.

Suite à des incidents nationaux en amont de l'élaboration des données des contrats de professionnalisation, les volumes de mars, voire des mois antérieurs sont provisoires.

Aucune donnée ne sera disponible tant que les problèmes n'auront pas été résolus.



Le Contrat Unique d'Insertion (source DIRECCTE)

Les objectifs pour le 1^{er} semestre pour le Contrat Unique d'Insertion (C.U.I.) sont :

- pour le C.U.I.-C.A.E., secteur non marchand : 1 345 contrats,
- pour le C.U.I.-C.I.E., secteur marchand : 181 contrats.
- pour les Emplois d'Avenir, les objectifs sont annuels :
 - secteur non marchand : 630 contrats
 - secteur marchand : 70 contrats.

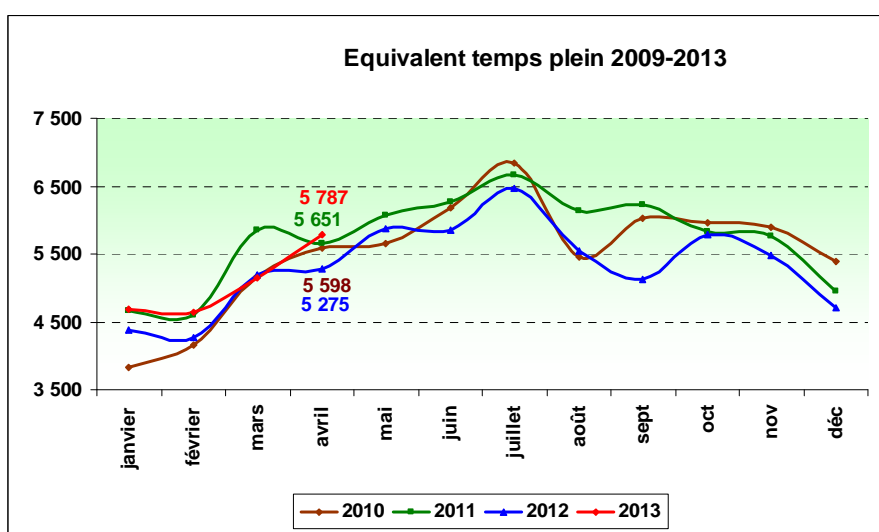
	Objectif annuel	Objectif semestriel	30-juin-13	% de l'objectif réalisé au 30/06/13
C.I.E.		181	170	93,9%
C.A.E.		1 345	1 579	117,4%
Emplois Avenir non marchand	630		265	42,1%
Emplois Avenir marchand	70		26	37,1%

Le travail temporaire en équivalent emplois à temps plein (source DIRECCTE)

A fin avril le recours au travail temporaire représente en Indre et Loire 5 787 emplois Equivalent Temps Plein contre 5 275 pour le même mois en 2012.

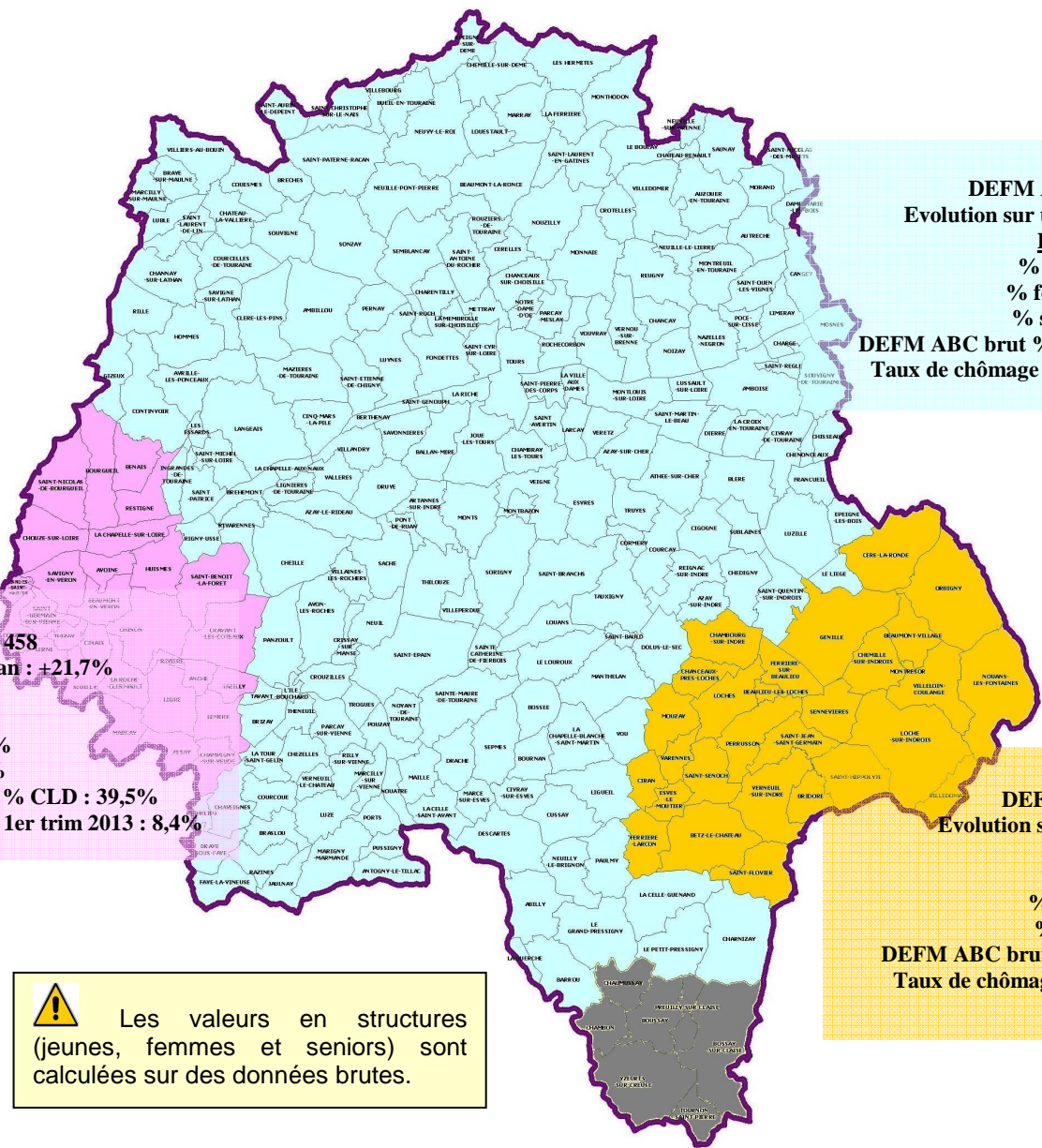
Sur un an, cet indicateur est en hausse de 9,7%

Pour ce mois, le recours au travail temporaire progresse dans tous les secteurs d'activité sauf pour ceux de l'agriculture (-23,9%) et du commerce (-6,5%).



LES CARACTÉRISTIQUES INFRA DÉPARTEMENTALES DU MARCHÉ DU TRAVAIL

JUIN 2013 – LES TERRITOIRES – ÉVOLUTIONS MENSUELLES



TOURS
 DEFM A CVS : 25 187
 Evolution sur un an : +14,9%
Données Brutes
 % jeunes : 17,4%
 % femmes : 49,0%
 % seniors : 20,7%
 DEFM ABC brut % CLD : 38,2%
 Taux de chômage 1er trim 2013 : 9,3%

CHINON
 DEFM A CVS : 1 458
 Evolution sur un an : +21,7%
Données brutes
 % jeunes : 21,3%
 % femmes : 53,5%
 % seniors : 27,6%
 DEFM ABC brut % CLD : 39,5%
 Taux de chômage 1er trim 2013 : 8,4%

LOCHES
 DEFM A CVS : 1 004
 Evolution sur un an : +9,1%
Données brutes
 % jeunes : 16,3%
 % femmes : 46,0%
 % seniors : 26,4%
 DEFM ABC brut % CLD : 39,4%
 Taux de chômage 1er trim 2013 : 9,1%

Les valeurs en structures (jeunes, femmes et seniors) sont calculées sur des données brutes.

- ZONE EMPLOI DE LOCHES
- COMMUNES RATTACHEES A LA ZONE EMPLOI DU BLANC (36)
- ZONE EMPLOI DE CHINON
- ZONE EMPLOI DE TOURS

(source DIRECCTE)

Données brutes	Chinon		Loches		Tours		Département	
	juin-13	%/juin2012	juin-13	%/juin2012	juin-13	%/juin2012	juin-13	%/juin2012
Évolution annuelle								
D.E.F.M. A	1 239	22,1%	919	9,8%	23 039	15,4%	25 360	15,1%
D.E.F.M. (A.B.C.)	2 165	11,9%	1 498	5,3%	36 621	12,4%	40 545	11,9%
D.E.F.M. (A) -25 ANS	264	22,2%	150	-1,3%	4 011	11,2%	4 453	22,0%
D.E.F.M. (A) 50 ANS et +	342	18,3%	243	10,0%	4 778	21,5%	5 405	15,4%
D.E.F.M. (A) FEMMES	663	23,0%	423	5,5%	11 297	14,9%	12 476	14,5%
D.E.F.M. (ABC) C.L.D.	856	28,1%	590	23,4%	14 005	24,4%	15 562	24,6%
D.E.E. (ABC)	192	-20,0%	156	4,0%	3 634	-8,5%	4 005	-9,2%
D.E.S. (ABC)	219	-7,6%	141	6,8%	3 870	3,6%	4 279	0,8%
Taux de Chômage localisé 1er trimestre 2013	8,40%		9,10%		9,30%		9,20%	