

MARCHÉ DU TRAVAIL – ASPECTS LOCAUX

JUIN 2012

LA DEGRADATION DU MARCHÉ DU TRAVAIL S'ACCELERE EN JUIN

Fin juin le département comptait 24 195 demandeurs d'emploi de catégorie A (sans activité déclarée), soit une augmentation de +2,0% comparée au mois précédent, représentant 465 inscrits supplémentaires.

Cette nouvelle dégradation de la situation de l'emploi est plus marquée en l'Indre-et-Loire qu'aux autres échelons géographiques : région (+1,3%) et ensemble du territoire (+0,8%).

Sur un an, la demande d'emploi cat A reste vivement orientée à la hausse (+9,8%) sur le département. Cette hausse est supérieure à celle enregistrée à l'échelon national (+7,8%) mais inférieure à la progression régionale (+10,6%).

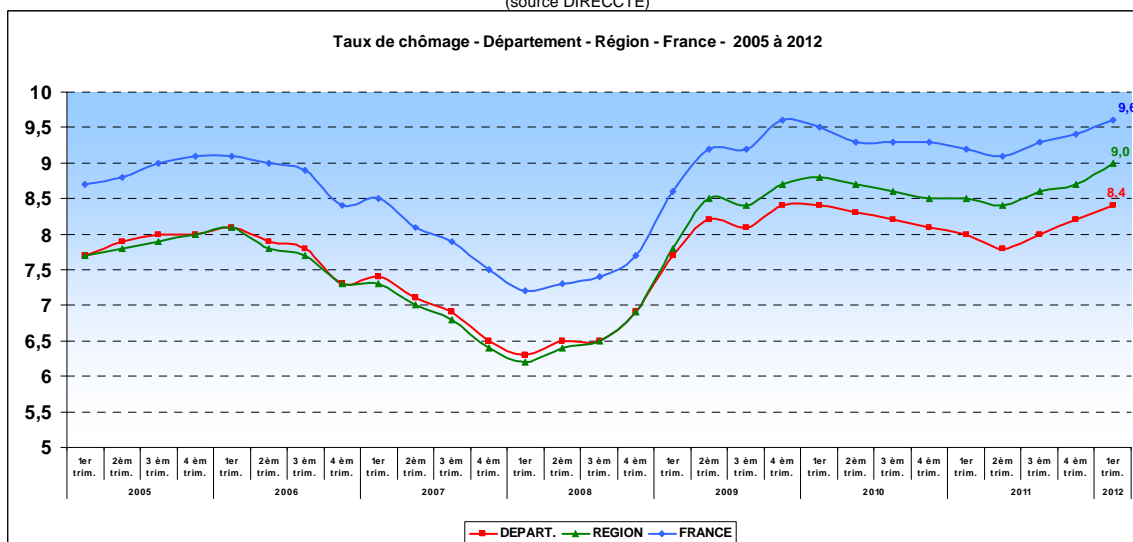
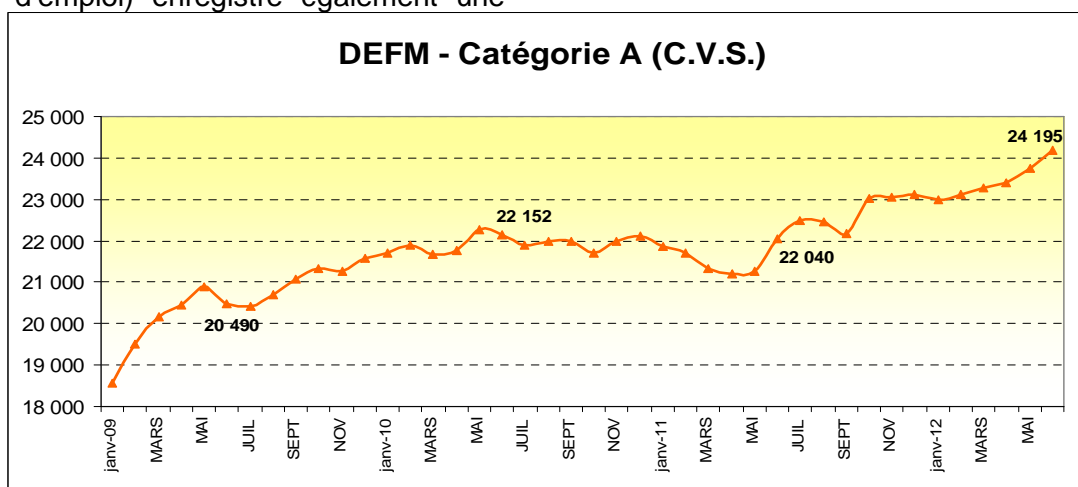
Le chômage exprimé en catégorie ABC (38 031 demandeurs d'emploi) enregistre également une

poussée sur le mois (+2,1%) et sur l'année (8,4%). Ces dégradations sont supérieures à celles observées aux niveaux national et régional.

Le nombre d'offres d'emploi collectées (données C.V.S.) progresse de +18,4% sur un an et 7,5% sur un mois. En cumul depuis janvier, le nombre d'offres d'emploi collecté (18 745) baisse néanmoins de 8,4% en comparaison des mêmes données 2011.

Les entrées (données CVS - cat. ABC) restent stables comparées au mois de mai 2012. Les flux de sorties, eux, baissent sensiblement (-4,1%).

Les taux de chômage pour le 1^{er} trimestre 2012 : 8,4% pour l'Indre-et-Loire, 9,0% pour la région et 9,6% pour la France



LES CARACTÉRISTIQUES DU MARCHÉ DU TRAVAIL EN JUIN 2012

LES PUBLICS

En juin, le nombre de jeunes demandeurs d'emploi, catégorie A, enregistre une hausse conséquente (+5,4%) comparé au mois précédent (soit +225 inscrits). Cette hausse dépasse celle observée au plan régional (+4,6%) et celle mesurée sur l'ensemble du territoire (+1,4%).

Dans la demande d'emploi globale, le poids des jeunes dans le département (18,3%) reste structurellement supérieur à celui de la région (17,7%) et de l'ensemble du territoire national (15,7%).

Sur 12 mois, en Indre et Loire, le chômage des jeunes progresse significativement (+13,9%). Cette progression est supérieure à celles observées aux autres échelles (France : +5,9% - région : +13,0%).

Le chômage (cat. A) des hommes (12 292) est en hausse sur le mois (+0,8% soit +95 unités) et progresse significativement sur l'année (+9,4%).

La demande d'emploi des femmes (11 533) a vivement progressé en juin (+3,2%, soit +370 unités). Sur un an, elle augmente de +10,2%.

Les femmes représentent sur le département 49,2% de la demande d'emploi.

Ce poids est légèrement supérieur à la moyenne régionale (48,8%) et à celui du niveau national (48,1%).

En cumulant les catégories ABC la féminisation de la demande d'emploi s'élève à 51,6%.

Le chômage de longue durée (exprimé lui en catégorie ABC) continue sur le mois sa progression (+1,0% soit +123 demandeurs d'emploi).

Sur 12 mois cet indicateur augmente de +7,5% pour le département. Son évolution est identique à celle observée au niveau national (7,7%) et légèrement inférieure à celle du niveau régional (+8,7%).

33,5% des demandeurs d'emploi sont inscrits depuis plus de 12 mois à Pôle Emploi contre 33,8% en juin 2011 (36,8% pour la région Centre et 38,3% pour l'ensemble du territoire).

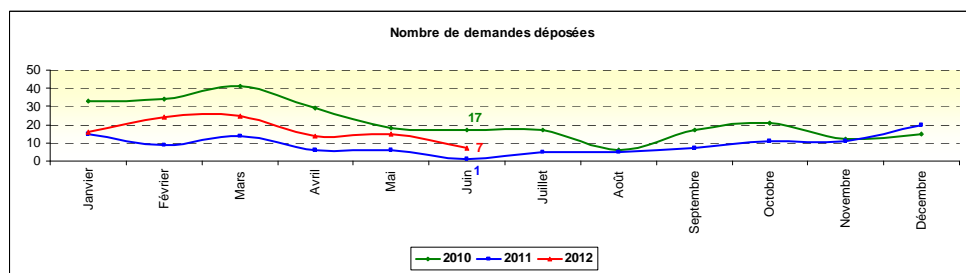
Enfin, la demande d'emploi des plus de 50 ans est toujours en augmentation en juin (+1,4% soit +68 unités) et sur 12 mois : +12,9%.

Sur 1 an, l'évolution de cet indicateur est légèrement inférieure à celles observées aux niveaux national (+15,9%) et régional (+16,2%).

LES CARACTÉRISTIQUES DU MARCHÉ DU TRAVAIL EN JUIN 2012

LES PRINCIPAUX INDICATEURS

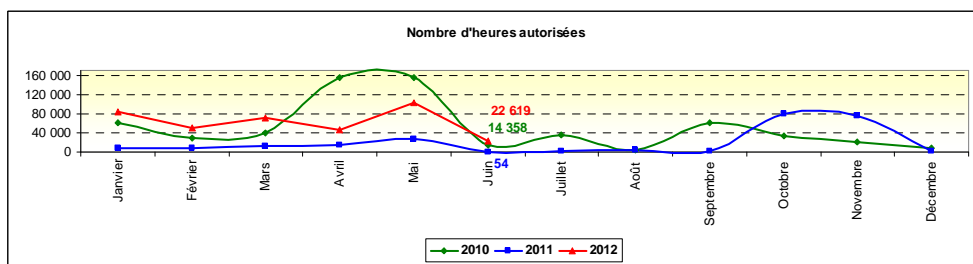
Le Chômage partiel (source DIRECCTE UT 37)



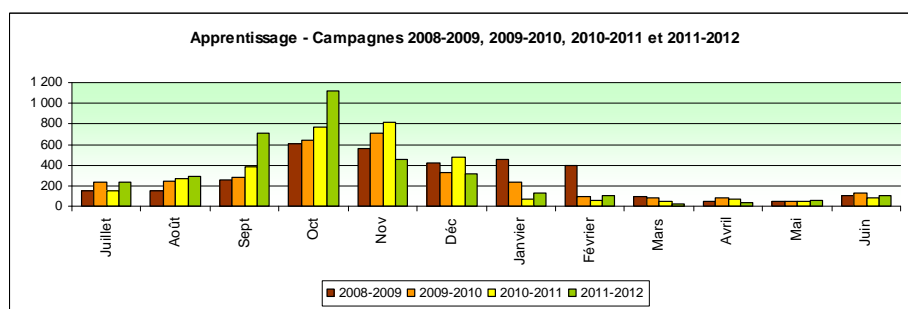
7 dossiers de demandes ont été déposés au titre du chômage partiel en juin 2012 (contre 1 en juin 2011).

Depuis le début de l'année, 101 dossiers ont été enregistrés (51 pour la même période 2011).

22 619 heures ont été autorisées au mois de juin 2012 contre 54 heures pour le même mois en 2011 soit 377 065 heures depuis le début de l'année contre 71 738 pour la même période en 2011.



Les contrats d'apprentissage et de professionnalisation (source DIRECCTE UT 37)

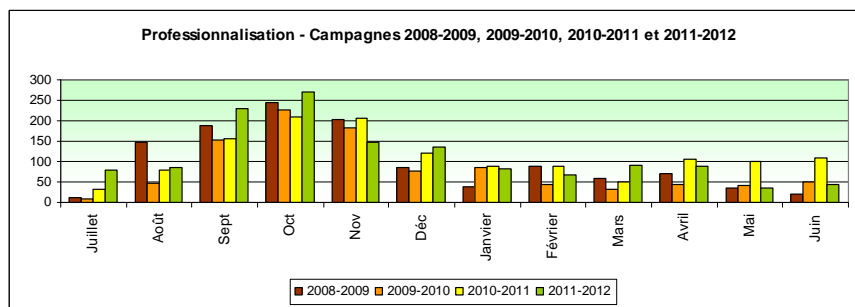


En juin 2012 : 109 contrats d'apprentissage ont été conclus contre 85 pour le même mois en 2011.

Avec **3 587** contrats, la campagne apprentissage 2011-2012 se termine par une augmentation de **11%** par rapport à celle de 2010-2011.

Pour le mois de juin, 43 contrats de professionnalisation ont été conclus soit -61% par rapport au même mois 2011.

Au final, **1 350** contrats ont été enregistrés au cours de la campagne 2011-2012 contre 1 344 pour la précédente.



Le Contrat Unique d'Insertion (source DIRECCTE)

Les objectifs pour le Contrat Unique d'Insertion (C.U.I.) sont :

- pour le C.U.I.-C.A.E., secteur non marchand : 1 839 contrats pour le 1^{er} semestre 2012.

En ce qui concerne le C.U.I.-C.I.E. : l'objectif a été modifié pour passer en objectif annuel donc :

- pour le C.U.I.-C.I.E., secteur marchand : 347 contrats.

A noter en 2012, un nouveau prescripteur Cap Emploi (Travailleurs Handicapés) est venu renforcer le réseau existant comprenant Pôle Emploi et les missions locales.

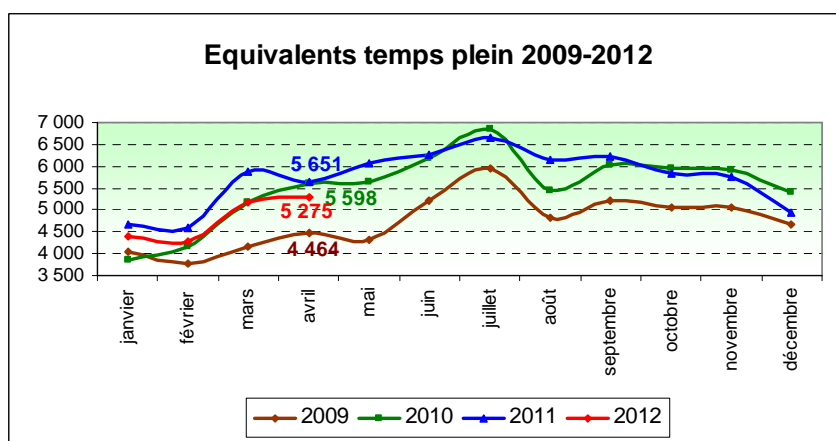
	Objectif annuel	Objectif 1er semestre 2012	30-juin-12	% de l'objectif réalisé au 30/06/12
C.I.E.	347		252	73%
C.A.E.		1 839	1 793	97%

Le travail temporaire en équivalents emplois à temps plein (source DIRECCTE)

A fin avril, le recours au travail temporaire représente en Indre et Loire 5 275 emplois Equivalent Temps Plein contre 5 651 à fin avril 2011.

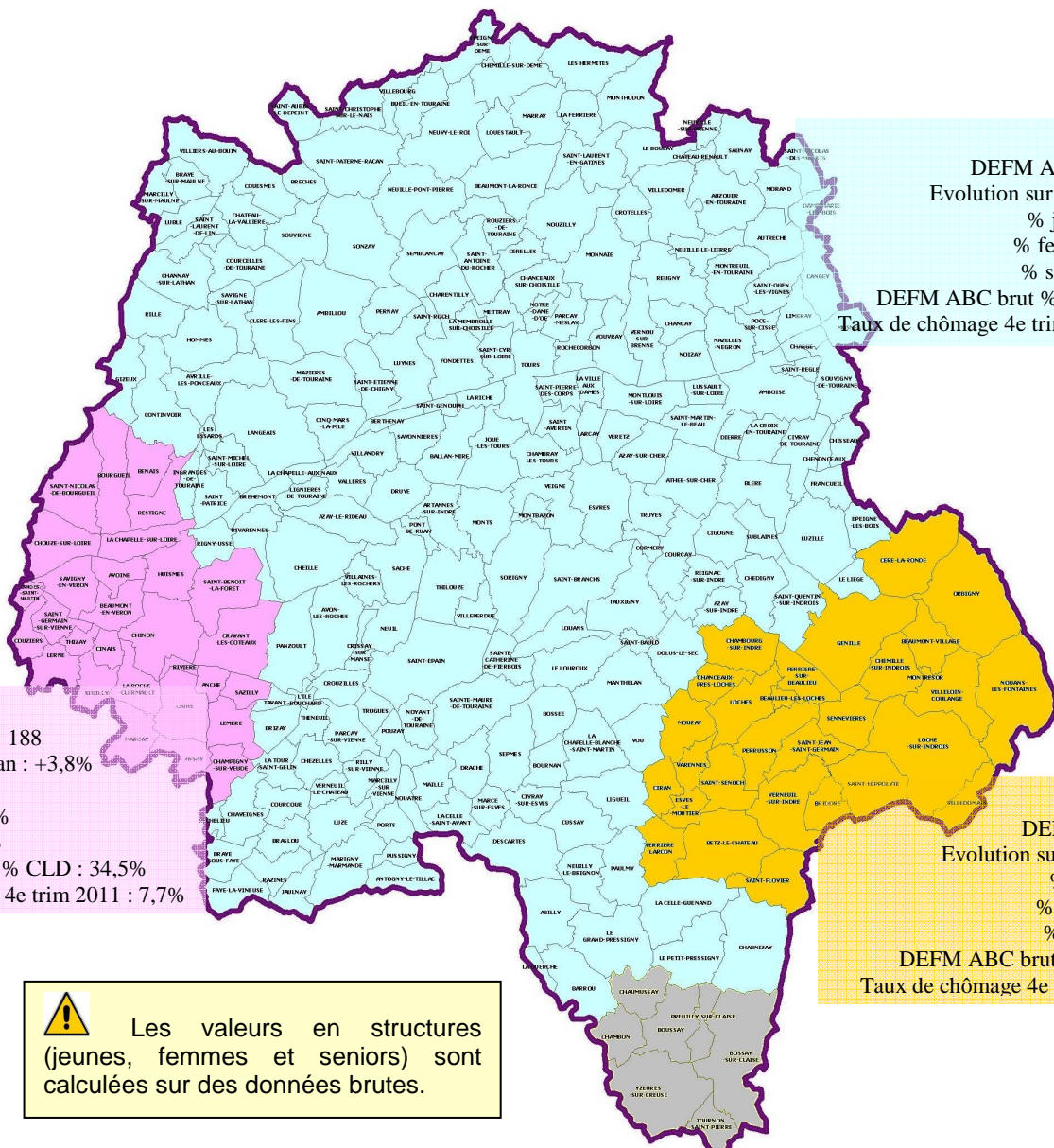
Sur un an, le travail temporaire affiche ainsi une baisse de -7%.

Pour ce mois, le recours au travail temporaire est en net recul dans tous les secteurs d'activité à l'exception du secteur agricole (industrie -7%, construction -8%, transports -9%, service -7%).



LES CARACTÉRISTIQUES INFRA DÉPARTEMENTALES DU MARCHÉ DU TRAVAIL

JUIN 2012 – LES TERRITOIRES – ÉVOLUTIONS MENSUELLES



TOURS
 DEFM A CVS : 21 907
 Evolution sur un an : +9,5%
 % jeunes : 16,4%
 % femmes : 49,2%
 % seniors : 20,6%
 DEFM ABC brut % CLD : 34,6%
 Taux de chômage 4e trim 2011 : 8,3%

CHINON
 DEFM A CVS : 1 188
 Evolution sur un an : +3,8%
 % jeunes : 19,3%
 % femmes : 53,1%
 % seniors : 29,3%
 DEFM ABC brut % CLD : 34,5%
 Taux de chômage 4e trim 2011 : 7,7%

LOCHES
 DEFM A CVS : 923
 Evolution sur un an : +11,1%
 % jeunes : 16,8%
 % femmes : 47,9%
 % seniors : 26,8%
 DEFM ABC brut % CLD : 33,6%
 Taux de chômage 4e trim 2011 : 8,6%

! Les valeurs en structures (jeunes, femmes et seniors) sont calculées sur des données brutes.

- ZONE EMPLOI DE LOCHES
- COMMUNES RATTACHEES A LA ZONE EMPLOI DU BLANC (36)
- ZONE EMPLOI DE CHINON
- ZONE EMPLOI DE TOURS

(source DIRECCTE)

Données brutes	Chinon		Loches		Tours		Département	
	juin-12	%/juin2011	juin-12	%/juin2011	juin-12	%/juin2011	juin-12	%/juin2011
Évolution annuelle								
D.E.F.M. A	1 015	4,1%	837	12,3%	19 973	9,7%	22 038	9,5%
D.E.F.M. (A.B.C.)	1 935	5,9%	1 423	17,7%	32 572	8,2%	36 225	8,4%
D.E.F.M. (A) -25 ANS	196	10,7%	141	13,7%	3 277	13,4%	3 650	13,4%
D.E.F.M. (A) 50 ANS et +	397	59,4%	224	21,1%	4 112	11,8%	4 683	12,5%
D.E.F.M. (A) FEMMES	539	-1,5%	401	11,7%	9 834	10,3%	10 895	9,7%
D.E.F.M. (ABC) C.L.D.	668	13,2%	478	7,7%	10 467	-7,1%	12 490	7,6%
D.E.E. (ABC)	240	9,09%	150	23,0%	3 970	16,83%	4 411	16,8%
D.E.S. (ABC)	256	25,49%	143	13,49%	4 031	7,90%	4 247	8,9%
Taux de Chômage localisé 1er trimestre 2012							8,40%	