

MARCHÉ DU TRAVAIL – ASPECTS LOCAUX NOVEMBRE 2016

EN NOVEMBRE, LE CHOMAGE CATEGORIE A RECULE NETTEMENT

Fin novembre, le département comptait 29 040 demandeurs d'emploi de catégorie A (sans activité déclarée), soit une **diminution de 2,5%** comparé au mois précédent, représentant 750 demandeurs de moins inscrits à Pôle Emploi.

La demande d'emploi en Indre-et-Loire diminue dans des proportions équivalentes à celles observées pour la région (-2,3%) et plus nettement encore en comparaison des données nationales (-0,9%).

Sur 12 mois, le chômage cat A, est en baisse (**-3,8%**) : une baisse quasi identique à celle observée au niveau national mais légèrement en deçà de celle mesurée au niveau régional (-4,5%).

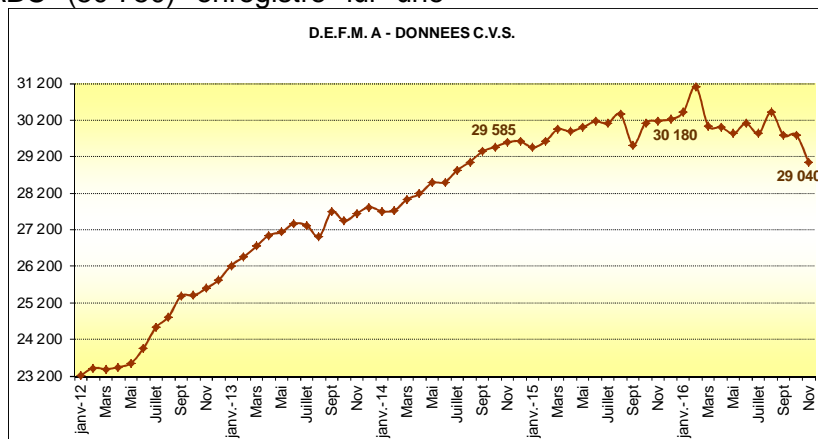
Le nombre de demandeurs d'emploi inscrits dans les catégories ABC (50 750) enregistre lui une

légère augmentation comparé à octobre (+130 inscrits, soit **+0,3%**) et reste en hausse sur l'ensemble de l'année (**1,2%**).

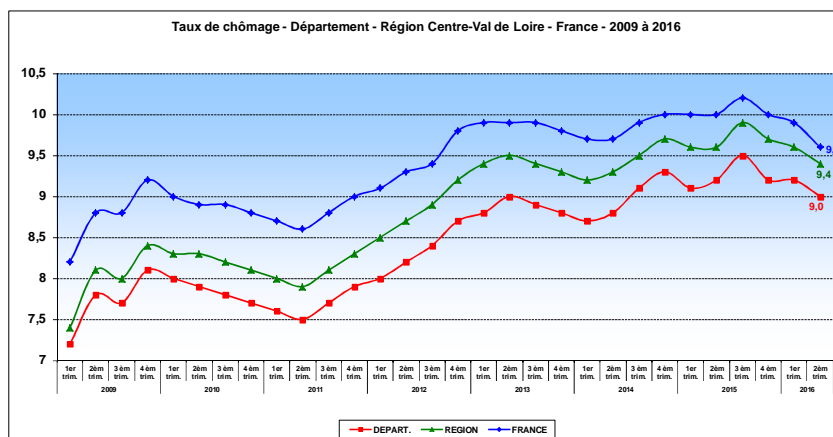
Cette dernière progression excède légèrement celle de la région (+0,9%) et celle calculée pour l'ensemble du territoire (+0,5%).

5 000 entrées (données C.V.S. - cat. ABC) ont été enregistrées sur le trimestre (de septembre à novembre 2016) soit une diminution de 3,1%. Les flux de sorties (5 120) calculés sur la même période sont en hausse de 2,4% comparés au trimestre précédent.

Les taux de chômage pour le 2^{ème} trimestre 2016 : 9,0% pour l'Indre-et-Loire, 9,4% pour la région et 9,6% pour l'ensemble du territoire.



(source DIRECCTE)



(source DIRECCTE)

LES CARACTÉRISTIQUES DU MARCHÉ DU TRAVAIL EN NOVEMBRE 2016

LES PUBLICS

En novembre, le nombre de jeunes demandeurs d'emploi, catégorie A, est en diminution comparé au mois précédent (-2,1% soit 100 jeunes de moins). Cette diminution de la demande d'emploi des moins de 25 ans est inférieure à celle enregistrée pour l'ensemble du territoire (-2,3%) ainsi que celle observée pour la région ou le recul est plus marqué encore : -3,6%.

La part des jeunes dans la demande d'emploi totale en Indre-et-Loire (15,8%) reste plus forte que celle mesurée au plan régional (+14,9%) et demeure structurellement bien supérieure à celle observée sur l'ensemble du territoire (13,7%).

Sur 12 mois, le chômage des jeunes diminue toujours sur le département (-8,8%). Cette diminution est quasi équivalente à celle mesurée au niveau national (-9,2%) mais reste très inférieure à celle observée pour l'ensemble de la région Centre Val de Loire (-11,7%).

Avec 14 960 demandeurs d'emploi, le chômage des hommes (cat. A) diminue sur le mois (-2,7% ; soit -420 unités) et sur un an (-4,5%).

La demande d'emploi des femmes (14 410) diminue elle aussi (-330 unités soit -2,3%) sur le mois considéré et sur l'année (-3,0%).

Les femmes représentent sur le département 48,5% de la demande d'emploi.

Cette part des femmes dans la demande d'emploi totale est toujours légèrement supérieure à celles mesurées au plan régional (48,1%) et au plan national (47,8%).

En cumulant les catégories ABC la féminisation de la demande d'emploi s'accroît (51,9%) en Indre-et-Loire.

Le chômage de longue durée avec 22 710 inscrits (exprimé lui en catégories ABC), est en très légère augmentation en novembre (+0,5% sur le mois, soit +60 unités).

Sur 12 mois, cet indicateur reste orienté à la hausse (+2,8% pour le département) : hausse nettement supérieure à celle mesurée au niveau régional (1,3%) alors que l'ensemble du territoire enregistre lui une baisse pour cette catégorie de demandeur d'emploi (-1,2%).

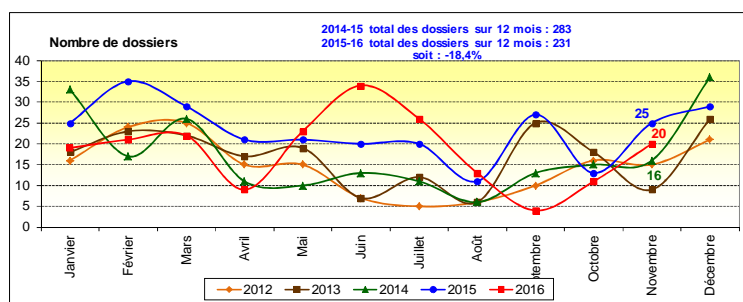
Ainsi, 44,7% des demandeurs d'emploi sont inscrits depuis plus de 12 mois à Pôle Emploi contre 44,1% en novembre 2015 (46,8% pour la région Centre-Val de Loire et 44,2% pour l'ensemble du territoire en novembre 2016).

Enfin, la demande d'emploi des seniors (7 380 inscrits) diminue en novembre (-1,2% ; soit -90 unités). Sur 12 mois, sa progression est de 2,6% : une progression annuelle qui excède celles enregistrées aux autres échelons régional (+0,8%) et national (+1,6%).

LES CARACTÉRISTIQUES DU MARCHÉ DU TRAVAIL EN NOVEMBRE 2016

LES PRINCIPAUX INDICATEURS

L'Activité partielle (source DIRECCTE UT 37)

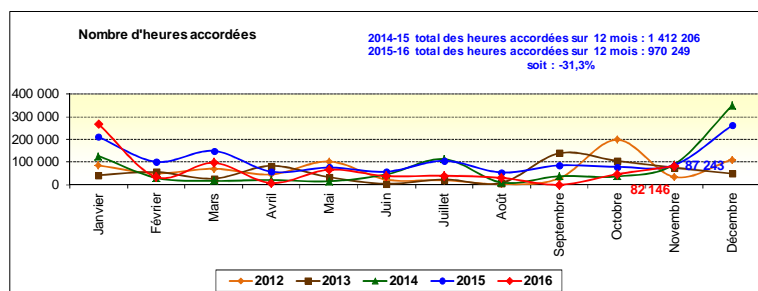


Vingt dossiers de demande ont été déposés au titre de l'activité partielle en novembre 2016.

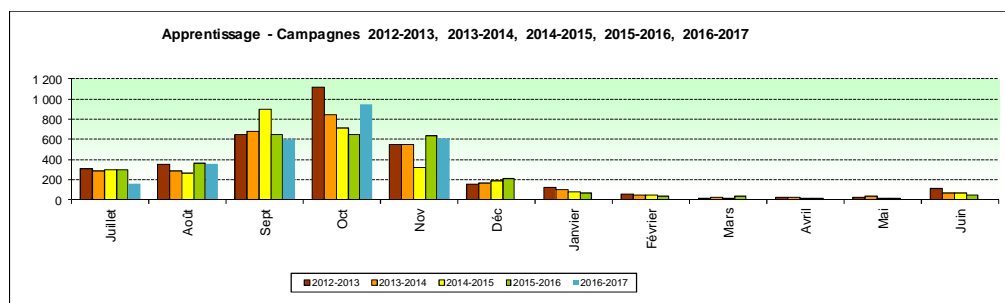
Sur 12 mois glissants le nombre de dossiers déposés est en baisse de 18,4%.

82 146 heures ont été accordées en novembre 2016 contre 87 243 pour le même mois en 2015.

Sur 12 mois glissants, le nombre d'heures accordées (708 727) diminue de 31,3%.



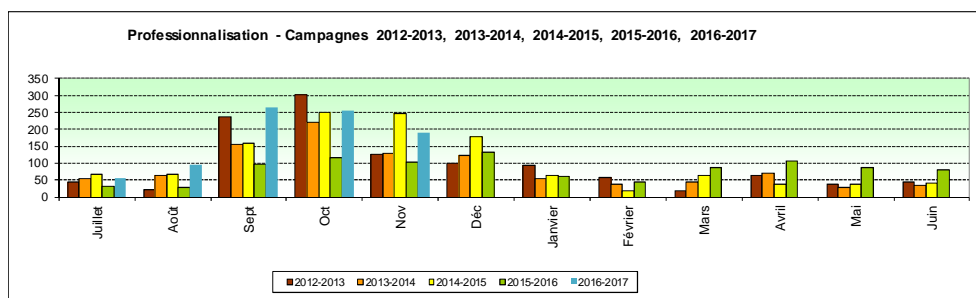
Les contrats d'apprentissage et de professionnalisation (source Ariane)



Pour cette campagne 2016-2017 : le nombre de contrats enregistrés pour le mois (611) est légèrement inférieur à celui mesuré en novembre 2015 (636).

En cumul 2 685 contrats ont été enregistrés contre 2 604 pour la même période en 2015-2016 soit une progression de **3,1%**.

Un début de campagne très dynamique pour le contrat de professionnalisation : 861 contrats enregistrés à fin novembre 2016.



(source Extrapro)

Les Contrats Aidés (source DIRECCTE)

Les objectifs annuels 2016 pour le Contrat Unique d'Insertion (C.U.I.) sont :

- pour le C.U.I.-C.A.E., secteur non marchand : 2 177 contrats,
- pour le C.U.I.-C.I.E., secteur marchand : 441 contrats.

et

- pour les Emplois d'Avenir, secteur non marchand et secteur marchand : 528 contrats.

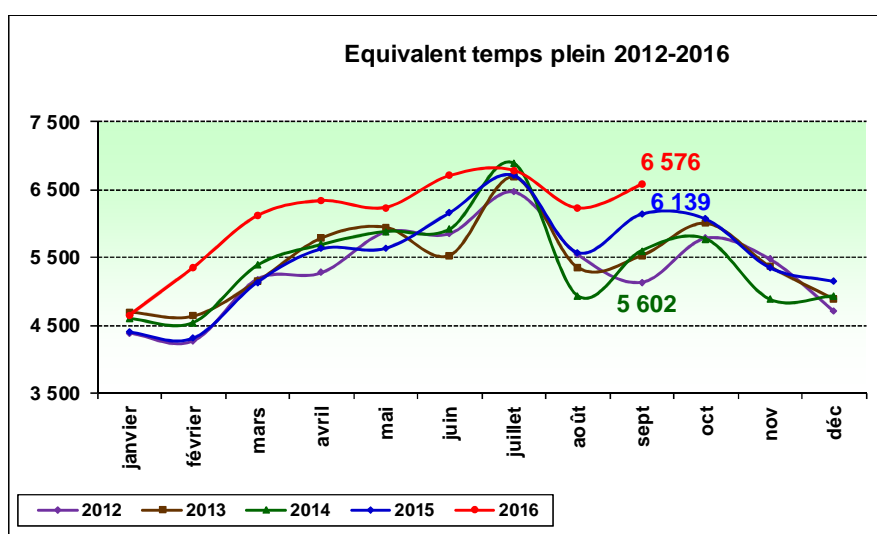
	Objectif annuel	30-nov-16	% de l'objectif réalisé au 30/11/16
C.I.E.	441	390	88,4%
C.A.E.	2 177	1 904	87,5%
Emplois Avenir non marchand	370	505	136,5%
Emplois Avenir marchand	158	119	75,3%

Le travail temporaire en équivalent emplois à temps plein (source DIRECCTE)

A fin septembre 2016, le recours au travail temporaire représente en Indre et Loire 6 576 emplois Equivalent Temps Plein.

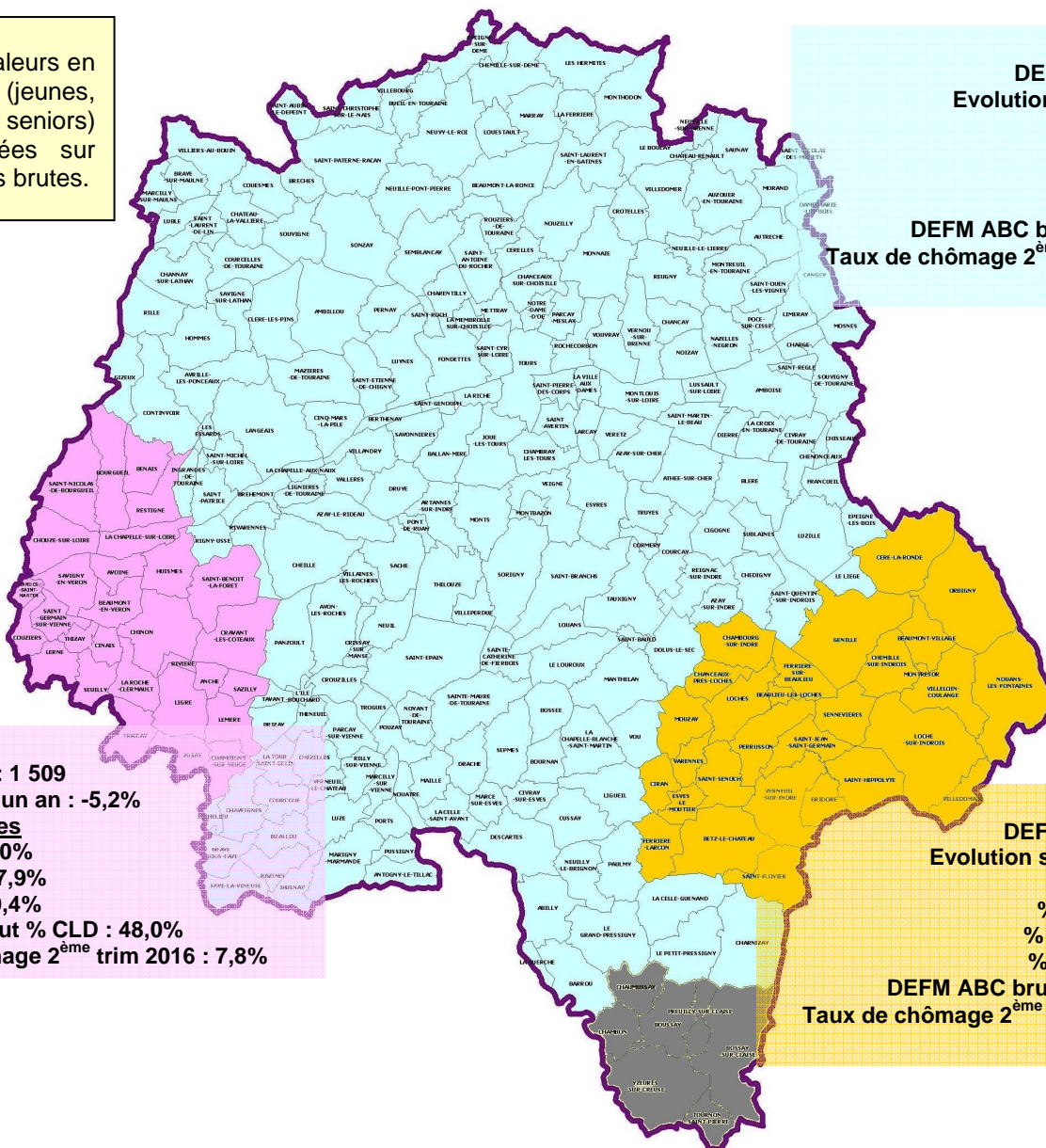
Comparé à septembre 2015, le recours au travail temporaire est en hausse de 7,1%

Pour le mois considéré, tous les secteurs d'activité progressent dans leur consommation de travail temporaire à l'exception du commerce qui est en recul de 5,3%.



LES CARACTÉRISTIQUES INFRA DÉPARTEMENTALES DU MARCHÉ DU TRAVAIL NOVEMBRE 2016 – LES TERRITOIRES – ÉVOLUTIONS MENSUELLES

! Les valeurs en structures (jeunes, femmes et seniors) sont calculées sur des données brutes.



TOURS
DEFM A CVS : 26 308
Evolution sur un an : -3,5%
Données Brutes
% jeunes : 16,8%
% femmes : 48,5%
% seniors : 24,0%
DEFM ABC brut % CLD : 44,1%
Taux de chômage 2^{ème} trim 2016 : 9,1%

CHINON
DEFM A CVS : 1 509
Evolution sur un an : -5,2%
Données brutes
% jeunes : 19,0%
% femmes : 47,9%
% seniors : 30,4%
DEFM ABC brut % CLD : 48,0%
Taux de chômage 2^{ème} trim 2016 : 7,8%

LOCHES
DEFM A CVS : 1 005
Evolution sur un an : -9,3%
Données brutes
% jeunes : 16,9%
% femmes : 47,9%
% seniors : 32,9%
DEFM ABC brut % CLD : 48,5%
Taux de chômage 2^{ème} trim 2016 : 8,7%

- ZONE EMPLOI DE LOCHES
- COMMUNES RATTACHEES A LA ZONE EMPLOI DU BLANC (36)
- ZONE EMPLOI DE CHINON
- ZONE EMPLOI DE TOURS

(source DIRECCTE)

Données brutes	Chinon		Loches		Tours		Département	
	nov-16	%/nov15	nov-16	%/nov15	nov-16	%/nov15	nov-16	%/nov15
Évolution annuelle								
D.E.F.M. A	1 696	-5,3%	1 031	-8,8%	27 125	-3,4%	30 025	-3,8%
D.E.F.M. (A.B.C.)	2 847	-0,9%	1 741	-5,2%	46 733	1,5%	51 604	1,1%
D.E.F.M. (A) -25 ANS	322	-10,6%	174	-8,9%	4 566	-8,3%	5 087	-8,6%
D.E.F.M. (A) 50 ANS et +	516	2,8%	339	-2,3%	6 515	2,7%	7 426	2,6%
D.E.F.M. (A) FEMMES	813	-9,8%	494	-4,6%	13 161	-2,5%	14 550	-3,1%
D.E.F.M. (ABC) C.L.D.	1 367	6,8%	845	4,3%	20 616	2,1%	22 976	2,5%
D.E.E. (ABC)	276	0,4%	182	11,7%	4 684	10,2%	5 179	9,8%
D.E.S. (ABC)	278	29,3%	177	28,3%	4 606	8,9%	5 101	9,6%
Taux de Chômage localisé 2ème trimestre 2016	7,80%		8,70%		9,10%		9,00%	