

MARCHÉ DU TRAVAIL – ASPECTS LOCAUX SEPTEMBRE 2016

L'ÉVOLUTION ERRATIQUE DE LA DEMANDE D'EMPLOI DEPUIS LE DÉBUT DE L'ANNÉE SE CONFIRME

Fin septembre, le département comptait 29 780 demandeurs d'emploi de catégorie A (sans activité déclarée), soit une diminution de **2,1%** comparée au mois précédent, représentant 630 demandeurs d'emploi en moins inscrits à Pôle Emploi.

Cette inflexion significative de la demande d'emploi en Indre-et-Loire s'inscrit dans les évolutions enregistrées à l'échelon régional (-2,0%) comme à l'échelon national (-1,9%).

Sur 12 mois, le chômage cat A sur le département, reste néanmoins en très légère hausse (+0,5%) alors que cet indicateur est en recul aux autres niveaux (-0,3% pour la région et -1,7 % pour l'ensemble du territoire).

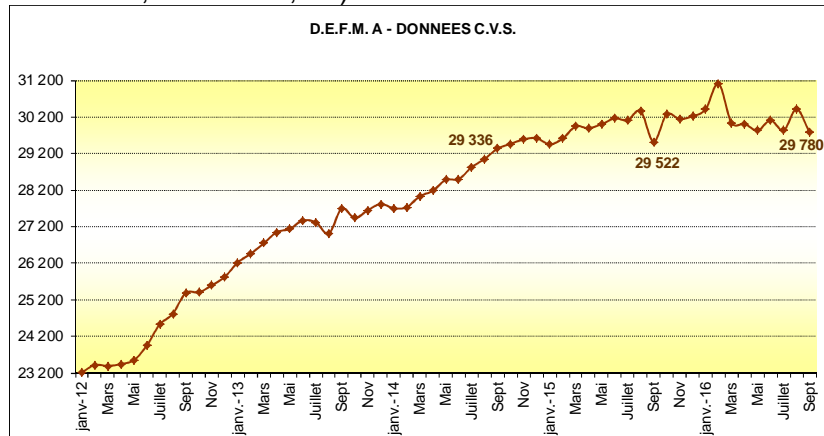
Le nombre de demandeurs d'emploi inscrits dans les catégories ABC (51 080) diminue également en septembre (-430 inscrits, soit -0,8%) mais

progresses lui aussi, sur l'ensemble de l'année (**2,5%**).

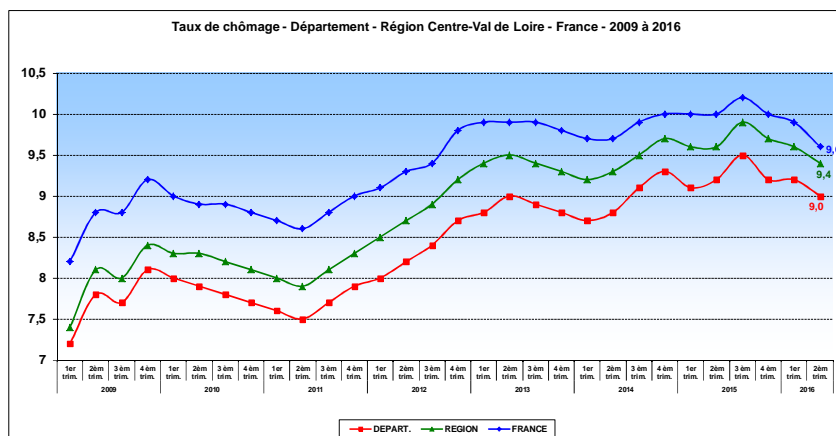
Cette dernière progression excède légèrement celle observée pour l'ensemble du territoire (+1,5 point) tout en restant assez proche de celle de la région.

5 070 entrées (données C.V.S. - cat. ABC) ont été enregistrées sur le trimestre (de juillet à septembre 2016) soit une évolution de 11,9%. Les flux de sorties (5 090) calculés sur la même période sont eux en hausse de 16,5% comparés au trimestre précédent.

Les taux de chômage pour le 2^{ème} trimestre 2016 : 9,0% pour l'Indre-et-Loire, 9,4% pour la région et 9,6% pour l'ensemble du territoire.



(source DIRECCTE)



(source DIRECCTE)

LES CARACTÉRISTIQUES DU MARCHÉ DU TRAVAIL EN SEPTEMBRE 2016

LES PUBLICS

En septembre, le nombre de jeunes demandeurs d'emploi, catégorie A, est en nette diminution comparé au mois précédent (-5,3% soit 270 jeunes de moins). Cette diminution de la demande d'emploi des moins de 25 ans est identique à celle enregistrée pour l'ensemble du territoire mais plus faible que celle de la région où le recul est plus marqué : -6,4%.

La part des jeunes dans la demande d'emploi totale en Indre-et-Loire (16,1%) est légèrement supérieure à celle mesurée au plan régional (+15,5%) et demeure structurellement supérieure à celle observée sur l'ensemble du territoire (14,1%).

Sur 12 mois, le chômage des jeunes diminue toujours sur le département (-5,0%). Cette diminution reste néanmoins inférieure à celle mesurée au niveau national (-7,0%) et dans une moindre mesure à celle observée pour l'ensemble de la région Centre Val de Loire (-5,4%).

Avec 15 320 demandeurs d'emploi, le chômage des hommes (cat. A) diminue sur un mois (-2,7% ; soit -420 unités) et sur un an (-0,2%).

La demande d'emploi des femmes (14 460) diminue, elle aussi (-210 unités soit -1,4%) sur le mois considéré mais reste en hausse sur l'année (+1,3%).

Les femmes représentent sur le département 48,6% de la demande d'emploi.

Cette part des femmes dans la demande d'emploi totale est toujours légèrement supérieure à celles mesurées au plan régional (47,9%) et au plan national (47,5%).

En cumulant les catégories ABC la féminisation de la demande d'emploi s'accroît (51,9%) en Indre-et-Loire.

Le chômage de longue durée avec 22 650 inscrits (exprimé lui en catégories ABC), est en très légère diminution en septembre (-0,2% sur le mois, soit -40 unités).

Sur 12 mois, cet indicateur reste orienté à la hausse (+4,2% pour le département) : hausse nettement supérieure à celle mesurée au niveau régional (2,1%) alors que l'ensemble du territoire enregistre une baisse (-0,5%).

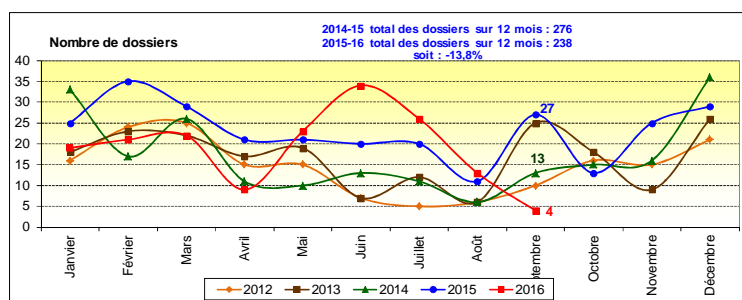
Ainsi, 44,3% des demandeurs d'emploi sont inscrits depuis plus de 12 mois à Pôle Emploi contre 43,6% en septembre 2015 (46,2% pour la région Centre-Val de Loire et 44,1% pour l'ensemble du territoire en septembre 2016).

Enfin, la demande d'emploi des seniors (7 340 inscrits) reste stable en septembre (-0,1% ; soit -10 unités). Sur 12 mois, sa progression est de 3,4% : une progression annuelle quasi identique à celle enregistrée à l'échelon régional (+3,1%) et supérieure d'un point à celle de l'échelon national (+2,4%).

LES CARACTÉRISTIQUES DU MARCHÉ DU TRAVAIL EN SEPTEMBRE 2016

LES PRINCIPAUX INDICATEURS

L'Activité partielle (source DIRECCTE UT 37)

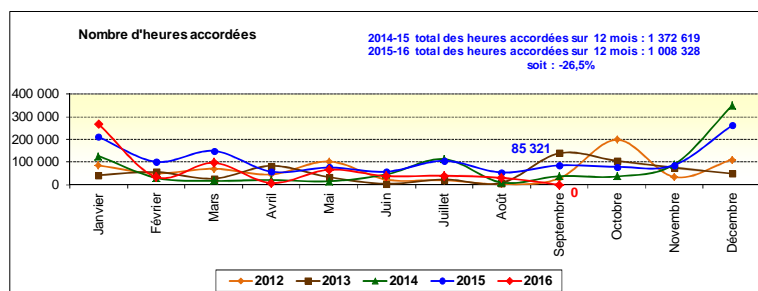


Quatre dossiers de demande ont été déposés au titre de l'activité partielle en septembre 2016.

Sur 12 mois glissants le nombre de dossiers déposés est en baisse de 13,8%

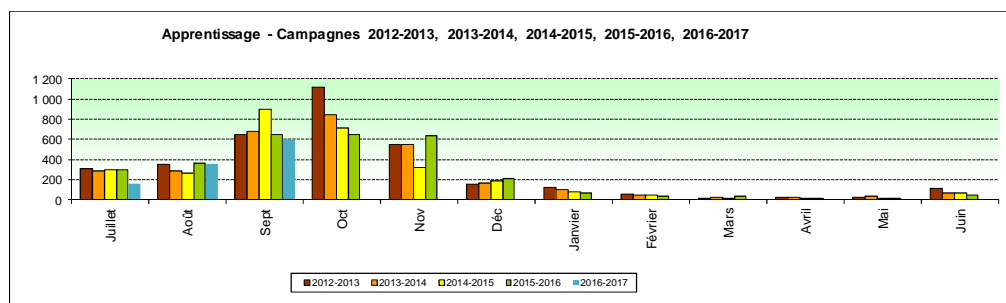
Les 4 dossiers déposés fin septembre ont été instruits début octobre, reportant le nombre d'heures accordées sur ce même mois.

Sur 12 mois glissants, le nombre d'heures accordées (1 008 328) diminue de 26,5%.

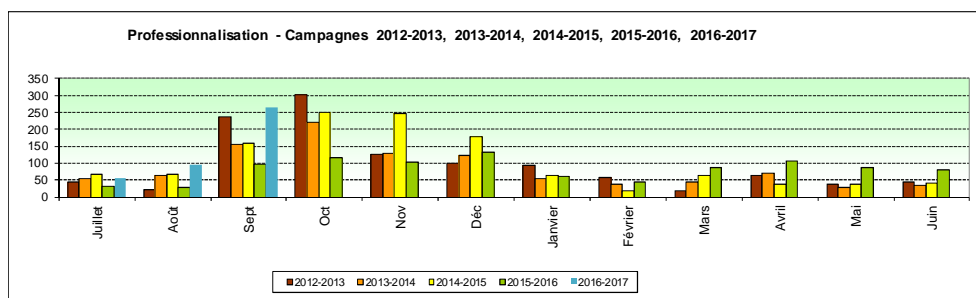


Les contrats d'apprentissage et de professionnalisation (source Ariane)

1^{er} trimestre de la campagne 2016-2017 : le nombre de contrats enregistrés pour le mois (603) est très légèrement plus faible que celui mesuré en septembre 2015 (652). En cumul 1 125 contrats ont été enregistrés contre 1 318 pour la même période en 2015 soit un recul (non significatif à ce stade) de **14,6%**.



Un début de campagne dynamique pour le contrat de professionnalisation : 417 contrats enregistrés à fin septembre contre 157 en septembre 2015.



(source Extrapro)

Les Contrats Aidés (source DIRECCTE)

Les objectifs annuels 2016 pour le Contrat Unique d'Insertion (C.U.I.) sont :

- pour le C.U.I.-C.A.E., secteur non marchand : 2 177 contrats,
- pour le C.U.I.-C.I.E., secteur marchand : 441 contrats.

et

- pour les Emplois d'Avenir, secteur non marchand et secteur marchand : 528 contrats.

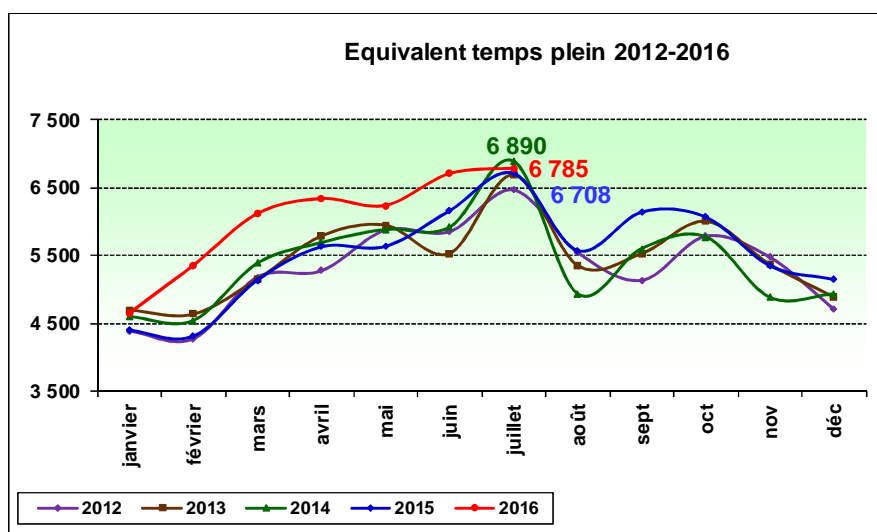
	Objectif annuel	30-sept-16	% de l'objectif réalisé au 30/09/16
C.I.E.	441	361	81,9%
C.A.E.	2 177	1 439	66,1%
Emplois Avenir non marchand	370	420	113,5%
Emplois Avenir marchand	158	114	72,2%

Le travail temporaire en équivalent emplois à temps plein (source DIRECCTE)

A fin juillet 2016, le recours au travail temporaire représente en Indre et Loire 6 785 emplois Equivalent Temps Plein.

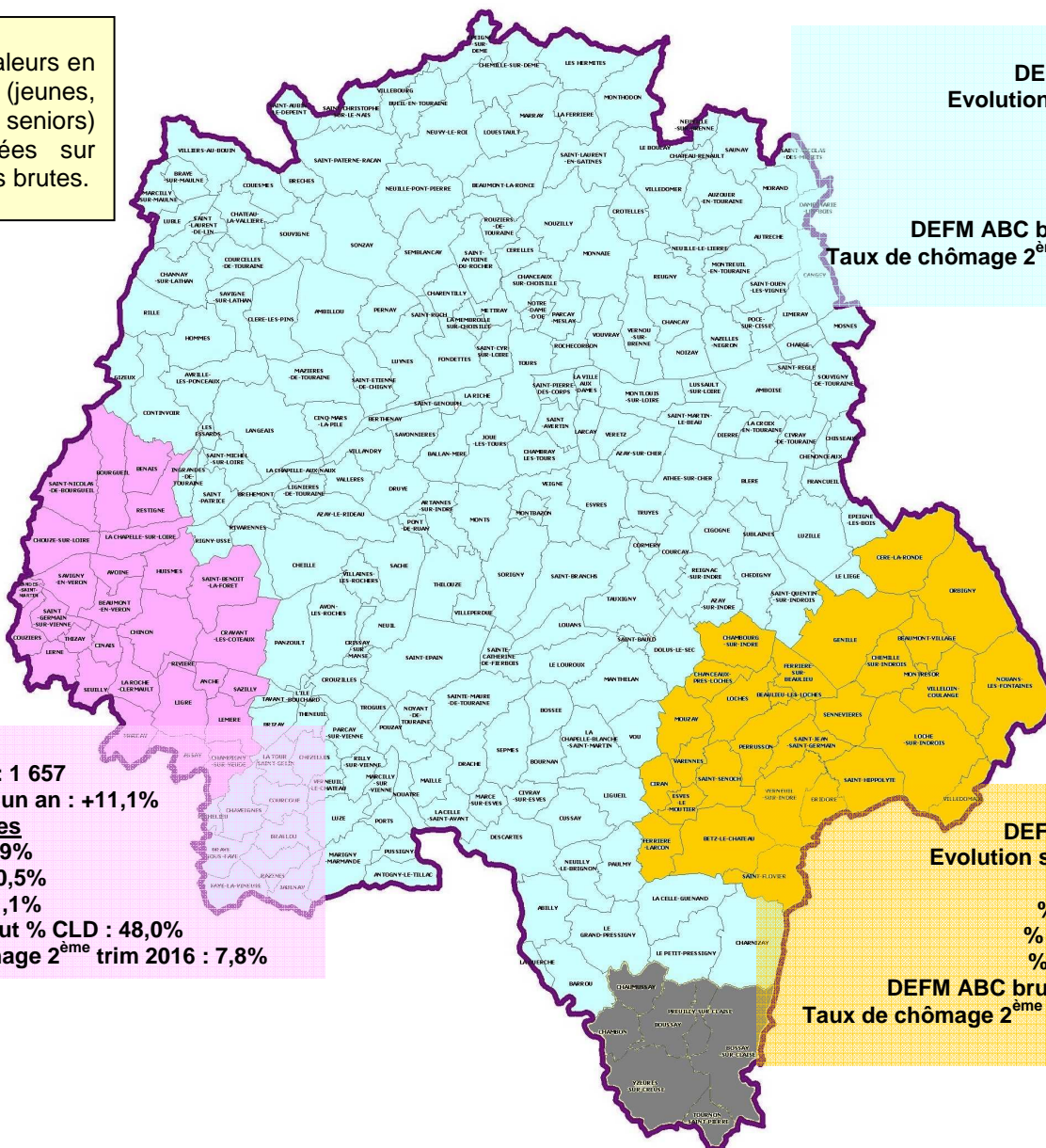
Comparé à juillet 2015, le recours au travail temporaire est en hausse de 1,2%

Pour le mois considéré, tous les secteurs d'activité progressent dans leur consommation de travail temporaire à l'exception du commerce qui est en recul de presque 17%.



LES CARACTÉRISTIQUES INFRA DÉPARTEMENTALES DU MARCHÉ DU TRAVAIL SEPTEMBRE 2016 – LES TERRITOIRES – ÉVOLUTIONS MENSUELLES

! Les valeurs en structures (jeunes, femmes et seniors) sont calculées sur des données brutes.



TOURS
DEFM A CVS : 26 595
Evolution sur un an : +0,1%
Données Brutes
% jeunes : 17,5%
% femmes : 49,5%
% seniors : 23,3%
DEFM ABC brut % CLD : 44,0%
Taux de chômage 2^{ème} trim 2016 : 9,1%

CHINON
DEFM A CVS : 1 657
Evolution sur un an : +11,1%
Données brutes
% jeunes : 18,9%
% femmes : 50,5%
% seniors : 31,1%
DEFM ABC brut % CLD : 48,0%
Taux de chômage 2^{ème} trim 2016 : 7,8%

LOCHES
DEFM A CVS : 1 037
Evolution sur un an : -3,4%
Données brutes
% jeunes : 17,2%
% femmes : 48,1%
% seniors : 32,1%
DEFM ABC brut % CLD : 48,3%
Taux de chômage 2^{ème} trim 2016 : 8,7%

- ZONE EMPLOI DE LOCHES
- COMMUNES RATTACHEES A LA ZONE EMPLOI DU BLANC (36)
- ZONE EMPLOI DE CHINON
- ZONE EMPLOI DE TOURS

(source DIRECCTE)

Données brutes	Chinon		Loches		Tours		Département	
	sept-16	%/sept15	sept-16	%/sept15	sept-16	%/sept15	sept-16	%/sept15
Évolution annuelle								
D.E.F.M. A	1 544	11,1%	1 010	-3,3%	27 033	0,1%	29 761	0,4%
D.E.F.M. (A.B.C.)	2 844	3,2%	1 747	-1,7%	46 882	2,7%	51 755	2,5%
D.E.F.M. (A) -25 ANS	292	8,6%	174	2,4%	4 721	-5,7%	5 214	-4,9%
D.E.F.M. (A) 50 ANS et +	480	9,6%	324	0,9%	6 300	3,2%	7 152	3,5%
D.E.F.M. (A) FEMMES	780	6,6%	486	-0,2%	13 379	1,0%	14 731	1,1%
D.E.F.M. (ABC) C.L.D.	1 366	9,2%	843	7,3%	20 641	3,5%	22 992	4,0%
D.E.E. (ABC)	324	-0,6%	222	19,4%	222	-96,3%	6 968	7,0%
D.E.S. (ABC)	295	4,2%	220	22,9%	220	-95,5%	6 496	18,0%
Taux de Chômage localisé 2ème trimestre 2016	7,80%		8,70%		9,10%		9,00%	