

## MARCHÉ DU TRAVAIL – ASPECTS LOCAUX AVRIL 2016

### LA DEMANDE D'EMPLOI RESTE STABLE EN AVRIL

Fin avril, le département comptait 30 010 demandeurs d'emploi de catégorie A (sans activité déclarée), soit une baisse de **0,1%** sur un mois, représentant 20 demandeurs d'emploi inscrits de moins à Pôle Emploi.

Cette très légère diminution s'inscrit entre la faible progression régionale (+0,1%) et la baisse nationale (-0,6%).

Sur 12 mois, l'évolution du chômage cat A est quasi stable sur le département: **(+0,4%)** comme pour la région (+0,3%). Nationalement, elle affiche un recul de 0,6 %.

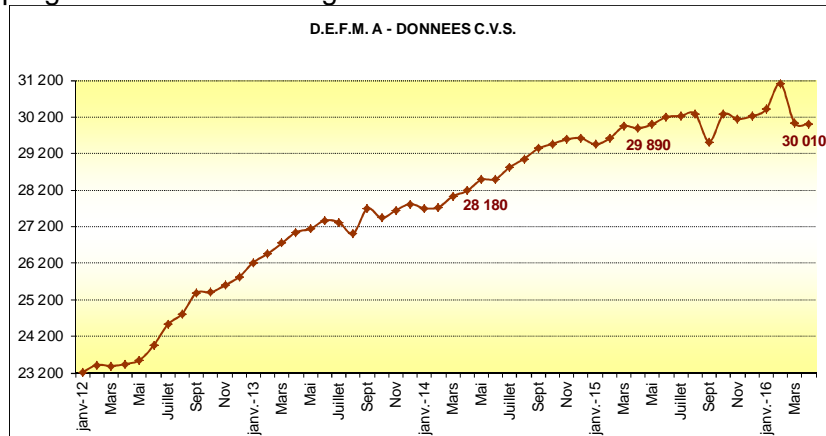
Le nombre de demandeurs d'emploi inscrits dans les catégories ABC (50 270 demandeurs d'emploi) diminue sur un mois **(-0,7%** soit -350 inscrits) mais progresse sur l'ensemble de l'année de **+3,2%**. Cette dernière progression excède légèrement

celle observée au plan régional (2,4%) comme au plan national (1,1%).

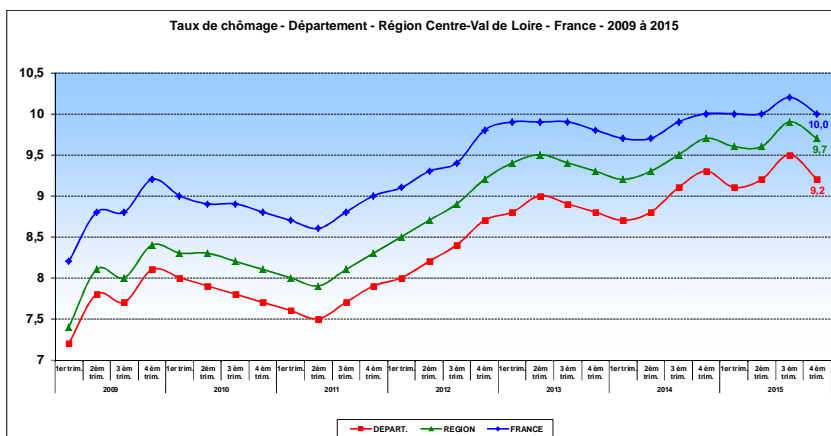
En avril, le nombre d'offres d'emploi collectées en données brutes (2 312 au total) est en hausse de 3,8% comparé aux données de mars. Il est également en augmentation (3,5%) sur 12 mois glissants.

5 030 entrées (données C.V.S. - cat. ABC) ont été enregistrées sur le trimestre (de février à avril 2016) soit une évolution trimestrielle de 8,2%. Les flux de sorties (4 970) calculés sur la même période sont en hausse de 10,0% comparés au trimestre précédent.

Les taux de chômage pour le 4ème trimestre 2015 : 9,2% pour l'Indre-et-Loire, 9,7% pour la région et 10,0% pour l'ensemble du territoire.



(source DIRECCTE)



(source DIRECCTE)

## LES CARACTÉRISTIQUES DU MARCHÉ DU TRAVAIL EN AVRIL 2016

### LES PUBLICS

**En avril, le nombre de jeunes demandeurs d'emploi, catégorie A,** continue de baisser :

- 0,8% comparé au mois précédent (soit 40 jeunes de moins). Cette diminution de la demande d'emploi des moins de 25 ans se situe entre à celle enregistrée au plan régional (-0,2%) et celle observée au niveau national (-1,0%).

La part des jeunes dans la demande d'emploi totale en Indre-et-Loire (16,4%) reste supérieure à celle mesurée au plan régional (+15,9%) et demeure structurellement supérieure à celle observée sur l'ensemble du territoire (14,3%).

**Sur 12 mois, le chômage des jeunes** diminue pour le département **(-8,0%)** : cette diminution est légèrement supérieure à celles enregistrées en région (-7,7%) et en France (-7,6%).

Avec 15 580 demandeurs d'emploi, le chômage des **hommes** (cat. A) augmente sur un mois (+0,5% soit +80 unités) mais reste stable sur un an (-0,1%).

A l'inverse, la demande d'emploi des **femmes** (14 430) est en baisse (-100 unités) sur le mois considéré (-0,7%) mais reste en hausse sur l'ensemble de l'année (+0,9%).

Les femmes représentent sur le département 48,1% de la demande d'emploi.

Cette part des femmes dans la demande d'emploi totale est toujours légèrement supérieure à celles mesurées au plan régional (47,9%) et au plan national (47,4%).

En cumulant les catégories ABC la féminisation de la demande d'emploi s'accroît (51,9%) en Indre-et-Loire.

**Le chômage de longue durée** avec 22 900 inscrits (exprimé lui en catégories ABC) après des mois de progression est en légère baisse **(-0,2% sur le mois, soit -40 unités)**.

Sur 12 mois, cet indicateur reste vivement orienté à la hausse **(12,7%** pour le département) : hausse bien supérieure à celle mesurée au niveau régional (8,9%) et dépassant de 7 points celle observée pour l'ensemble du territoire (+5,8%).

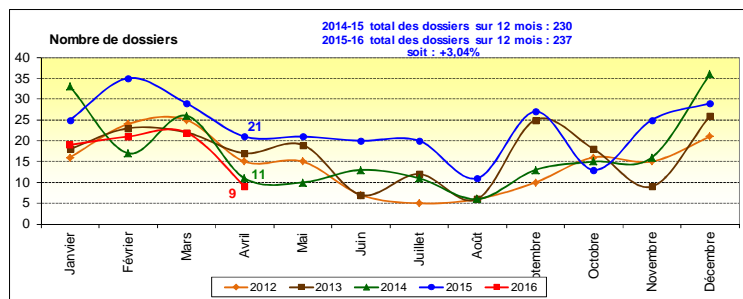
Ainsi, 45,6% des demandeurs d'emploi sont inscrits depuis plus de 12 mois à Pôle Emploi contre 41,7% en avril 2015 (47,5% pour la région Centre-Val de Loire et 45,7% pour l'ensemble du territoire en avril 2016).

Enfin, **la demande d'emploi des seniors** (7 190 inscrits) diminue, elle aussi légèrement en avril (-0,4%, soit -30 unités). Sur 12 mois, sa progression **(4,8%)** reste nette mais elle est désormais inférieure à celles enregistrées aux autres échelons géographiques (région +5,5% et ensemble du territoire +5,3%).

## LES CARACTÉRISTIQUES DU MARCHÉ DU TRAVAIL EN AVRIL 2016

### LES PRINCIPAUX INDICATEURS

#### L'Activité partielle (source DIRECCTE UT 37)

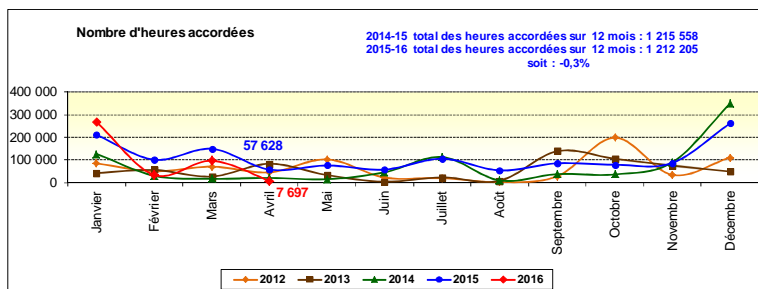


9 dossiers de demandes ont été déposés au titre de l'activité partielle en avril 2016.

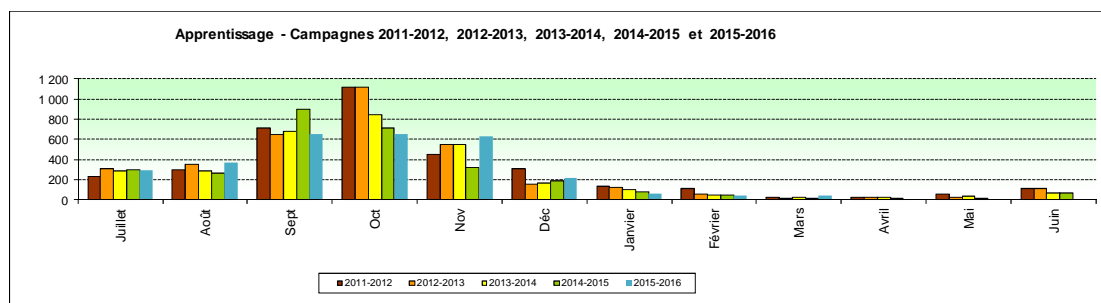
Sur 12 mois glissants le nombre de dossiers déposés progresse de **3,04%**.

7 697 heures ont été accordées en avril 2016 contre 57 628 pour le même mois en 2015.

Sur 12 mois glissants, le nombre d'heures accordées diminue très légèrement **-0,3%**.

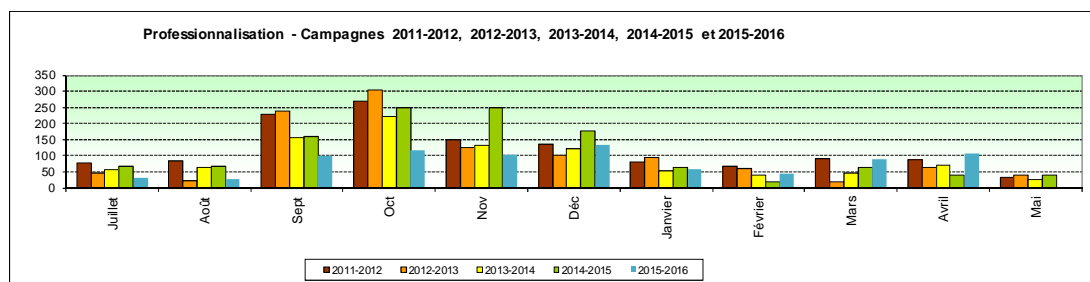


## Les contrats d'apprentissage et de professionnalisation (source Ariane)



Après un début difficile, la campagne apprentissage 2015-2016 s'est conclue par une légère hausse : 2 970 contrats enregistrés à fin avril contre 2 836 pour la même période en 2014-2015 soit **+4,7%**.

Données 2016 en cours de stabilisation



(source Extrapro)

## Les Contrats Aidés (source DIRECCTE)

Les objectifs du 1<sup>er</sup> semestre 2016 pour le Contrat Unique d'Insertion (C.U.I.) sont :

- pour le C.U.I.-C.A.E., secteur non marchand : 859 contrats,
- pour le C.U.I.-C.I.E., secteur marchand : 263 contrats.

et

- pour les Emplois d'Avenir, secteur non marchand et secteur marchand : 266 contrats.

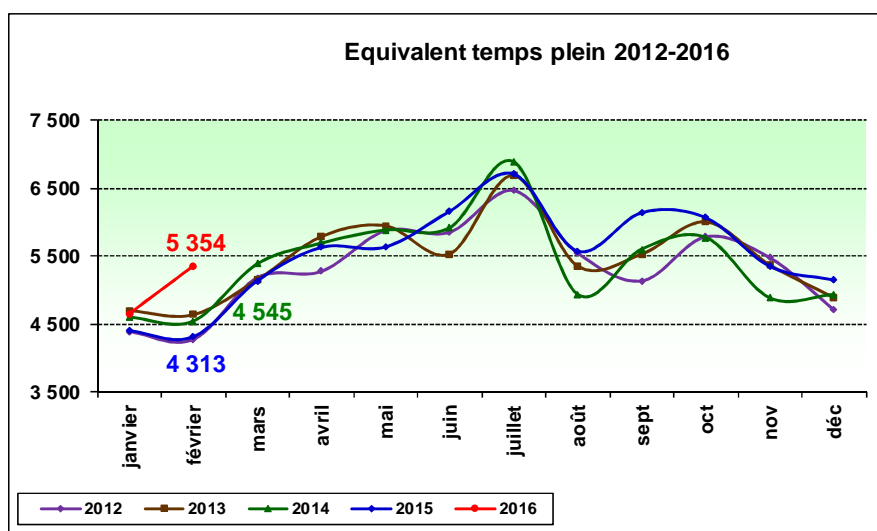
	Objectif semestriel	30-avr-16	% de l'objectif réalisé au 30/04/16
C.I.E.	263	289	109,9%
C.A.E.	859	570	66,4%
Emplois Avenir non marchand	266	137	51,5%
Emplois Avenir marchand		51	19,2%

## Le travail temporaire en équivalent emplois à temps plein (source DIRECCTE)

A fin février 2016, le recours au travail temporaire représente en Indre et Loire 5 354 emplois Equivalent Temps Plein.


Comparé à février 2015, le recours au travail temporaire est en hausse de 24,1%.

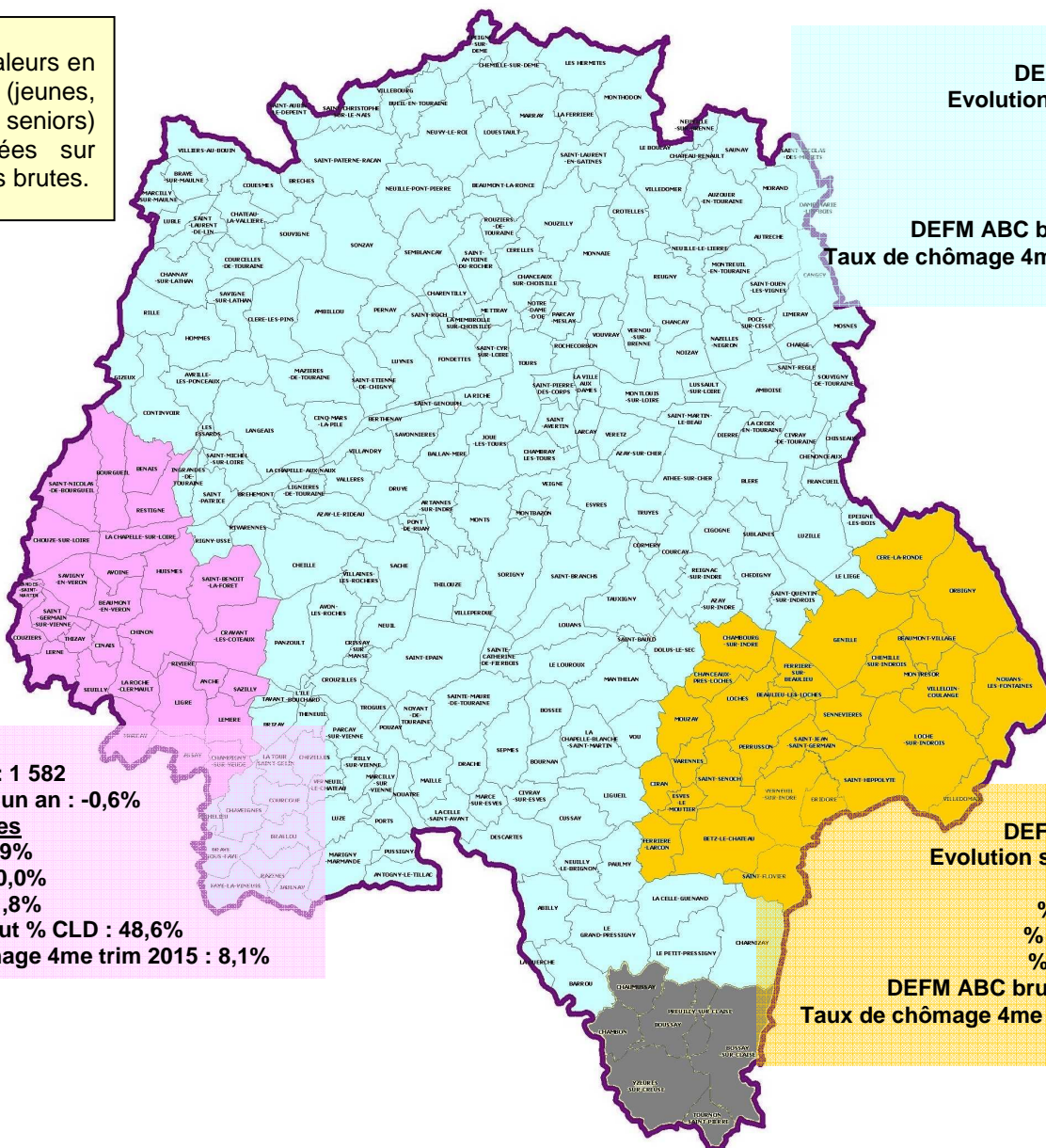
Pour le mois considéré, l'ensemble des secteurs d'activité sont en vive progression dans leur consommation de travail temporaire : l'agriculture +64,4%, le commerce +47,5%, la construction +29,3, industrie 21,5%, les services +21,3% et les transports +15,4%.



# LES CARACTÉRISTIQUES INFRA DÉPARTEMENTALES DU MARCHÉ DU TRAVAIL

## AVRIL 2016 – LES TERRITOIRES – ÉVOLUTIONS MENSUELLES

 Les valeurs en structures (jeunes, femmes et seniors) sont calculées sur des données brutes.



**TOURS**  
 DEFM A CVS : 27 280  
 Evolution sur un an : +0,7%  
**Données Brutes**  
 % jeunes : 15,4%  
 % femmes : 47,6%  
 % seniors : 24,1%  
 DEFM ABC brut % CLD : 45,4%  
 Taux de chômage 4me trim 2015 : 9,3%

**CHINON**  
 DEFM A CVS : 1 582  
 Evolution sur un an : -0,6%  
**Données brutes**  
 % jeunes : 16,9%  
 % femmes : 50,0%  
 % seniors : 31,8%  
 DEFM ABC brut % CLD : 48,6%  
 Taux de chômage 4me trim 2015 : 8,1%

**LOCHES**  
 DEFM A CVS : 1 055  
 Evolution sur un an : -2,5%  
**Données brutes**  
 % jeunes : 14,1%  
 % femmes : 44,1%  
 % seniors : 32,0%  
 DEFM ABC brut % CLD : 48,2%  
 Taux de chômage 4me trim 2015 : 9,1%

-  ZONE EMPLOI DE LOCHES
-  COMMUNES RATTACHEES A LA ZONE EMPLOI DU BLANC (36)
-  ZONE EMPLOI DE CHINON
-  ZONE EMPLOI DE TOURS

(source DIRECTCTE)

Données brutes	Chinon		Loches		Tours		Département	
	avr-16	%/avr15	avr-16	%/avr15	avr-16	%/avr15	avr-16	%/avr15
<b>Évolution annuelle</b>								
<b>D.E.F.M. A</b>	1 459	-0,4%	1 021	-2,6%	26 029	0,7%	28 659	0,4%
<b>D.E.F.M. (A.B.C.)</b>	2 720	1,6%	1 716	-0,2%	44 791	3,6%	49 494	3,3%
<b>D.E.F.M. (A) -25 ANS</b>	246	-2,8%	144	-13,8%	4 017	-8,2%	4 437	-8,1%
<b>D.E.F.M. (A) 50 ANS et +</b>	464	3,6%	327	7,2%	6 272	4,7%	7 106	4,6%
<b>D.E.F.M. (A) FEMMES</b>	729	1,1%	450	-5,9%	12 383	1,4%	13 629	1,1%
<b>D.E.F.M. (ABC) C.L.D.</b>	1 321	12,0%	827	14,4%	20 321	12,9%	22 607	12,9%
<b>D.E.E. (ABC)</b>	206	-5,9%	126	-21,3%	3 908	6,7%	4 257	4,7%
<b>D.E.S. (ABC)</b>	297	2,8%	187	34,5%	4 828	22,3%	5 353	20,2%
<b>Taux de Chômage localisé 4ème trimestre 2015</b>	<b>8,10%</b>		<b>9,10%</b>		<b>9,30%</b>		<b>9,20%</b>	