

MARCHÉ DU TRAVAIL – ASPECTS LOCAUX JANVIER 2016

NETTE PROGRESSION DU CHOMAGE EN JANVIER

Fin janvier, le département comptait 30 410 demandeurs d'emploi de catégorie A (sans activité déclarée), soit une hausse de **0,7%** sur un mois, représentant 200 inscrits de plus à Pôle Emploi.

Cette vive progression de début d'année s'inscrit à contre-courant des évolutions constatées aux autres échelles ou le chômage régresse : -0,8% pour l'ensemble du territoire, -0,2 % pour la région.

Sur 12 mois, la progression du chômage cat A dans le département s'établit à **+3,0%** (région **+2,4%** et France métropolitaine **+1,8%**)

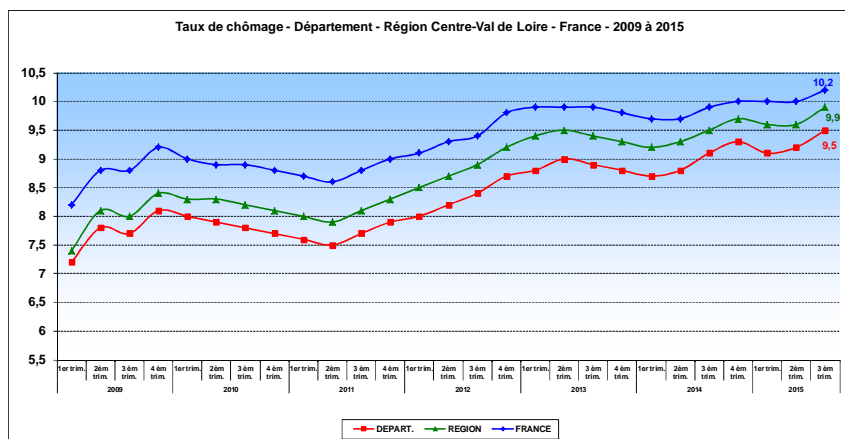
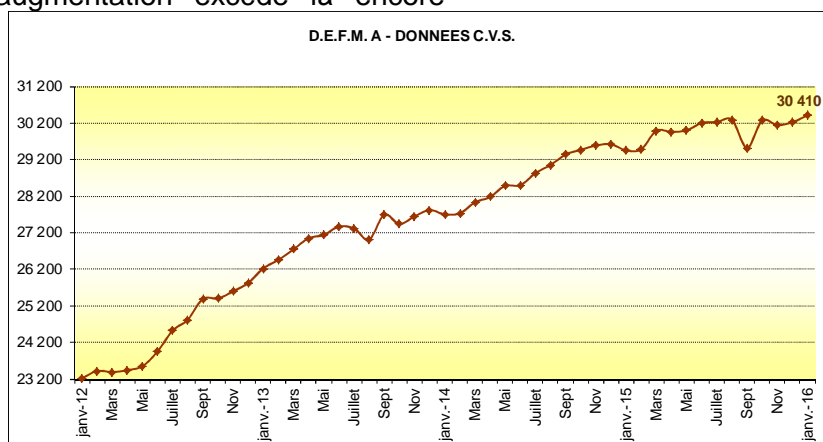
Le nombre de demandeurs d'emploi inscrits dans les catégories ABC (50 270 demandeurs d'emploi) diminue lui, sur un mois (**-0,5%** soit -240 inscrits) mais demeure en nette hausse sur l'année (**+5,9%**). Cette dernière augmentation excède là encore

celles observées au plan régional (5,0%) comme au plan national (4,2%).

En janvier, le nombre d'offres d'emploi collectées en données brutes (1 731 au total) est en hausse de 24,3% comparé aux données de décembre 2015 et en retrait (2,3%) sur 12 mois glissants.

4 650 entrées (données C.V.S. - cat. ABC) ont été enregistrées sur le trimestre (novembre 2015 – janvier 2016) soit une évolution trimestrielle de 1,1%. Les flux de sorties (4 520) calculés sur la même période sont en hausse de 1,6% comparés au trimestre précédent.

Les taux de chômage pour le 3ème trimestre 2015 : 9,5% pour l'Indre-et-Loire, 9,9% pour la région et 10,2% pour l'ensemble du territoire.



LES CARACTÉRISTIQUES DU MARCHÉ DU TRAVAIL EN JANVIER 2016

LES PUBLICS

En janvier, le nombre de jeunes demandeurs d'emploi, catégorie A, est stable comparé au mois précédent. Cette stabilité de la demande d'emploi des moins de 25 ans mérite néanmoins d'être relativisée au regard des baisses observées au plan national (-1,5%) comme au plan régional (-1,6%).

La part des jeunes dans la demande d'emploi totale en Indre-et-Loire (16,7%) reste supérieure à celle mesurée au plan régional (+15,9%) et demeure structurellement bien supérieure à celle observée sur l'ensemble du territoire (14,5%).

Sur 12 mois, le chômage des jeunes diminue néanmoins pour le département (-2,3%) : cette diminution restant plus faible que celles enregistrées en région (-5,3%) et en France (-5,0%).

Avec 15 720 demandeurs d'emploi, le chômage des hommes (cat. A), progresse faiblement sur un mois (+0,3% soit +40 unités) et reste nette progression sur un an (2,4%).

La demande d'emploi des femmes (14 690) est en vive hausse sur le mois considéré (+1,1%) et sur l'ensemble de l'année (+3,6%).

Les femmes représentent sur le département 48,3% de la demande d'emploi.

Cette part des femmes dans la demande d'emploi totale est toujours légèrement supérieure à celles mesurées au plan régional (47,7%) et au plan national (47,5%).

En cumulant les catégories ABC la féminisation de la demande d'emploi s'accroît (51,7%).

Le chômage de longue durée avec 22 600 inscrits (exprimé lui en catégories ABC) poursuit, sa progression (+1,0% sur le mois, soit +245 unités).

Sur 12 mois, cet indicateur reste nettement orienté à la hausse (15,7% pour le département) : hausse bien supérieure à celle mesurée au niveau régional (12,2%) et dépassant de plus 6 points celle observée pour l'ensemble du territoire (+9,1%).

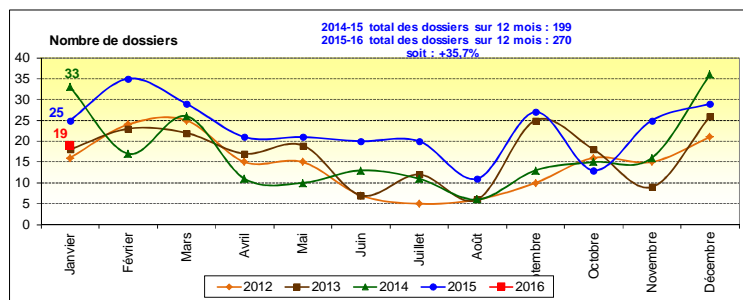
Ainsi, 45,0% des demandeurs d'emploi sont inscrits depuis plus de 12 mois à Pôle Emploi contre 41,1% en janvier 2015 (47,3% pour la région Centre-Val de Loire et 45,4% pour l'ensemble du territoire en janvier 2016).

Enfin, la demande d'emploi des seniors (7 260 inscrits) augmente très légèrement en janvier (0,6%, soit +40 unités). Sur 12 mois, sa progression (7,9%) reste vive et équivalente aux autres échelons géographiques (région +8,0% et ensemble du territoire +7,8%).

LES CARACTÉRISTIQUES DU MARCHÉ DU TRAVAIL EN JANVIER 2016

LES PRINCIPAUX INDICATEURS

L'Activité partielle (source DIRECCTE UT 37)

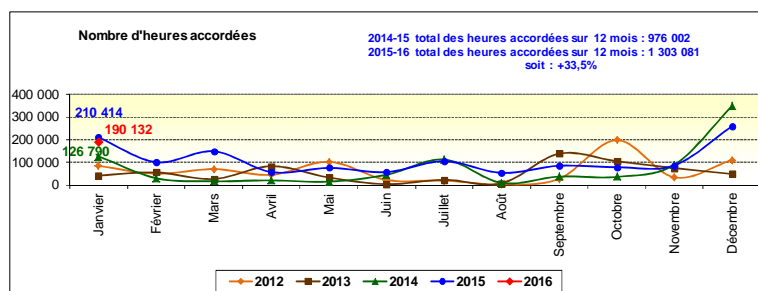


19 dossiers de demandes ont été déposés au titre de l'activité partielle en janvier 2016.

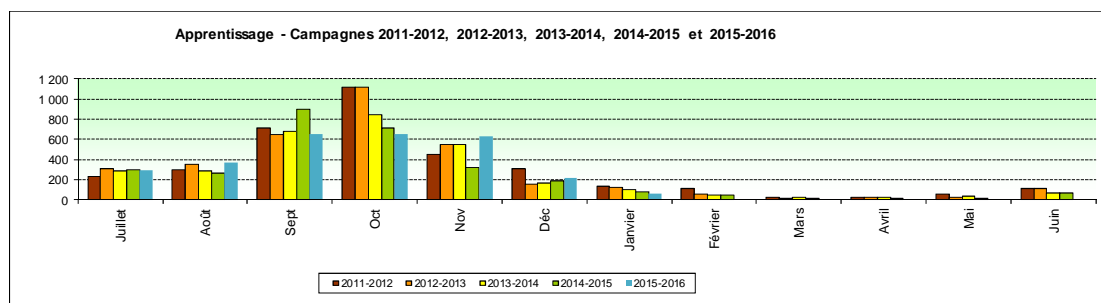
Sur 12 mois glissants le nombre de dossiers déposés progresse de **35,7%**.

190 132 heures ont été accordées en janvier 2016 contre 210 414 pour le même mois en 2015.

Sur 12 mois glissants, le nombre d'heures accordées progresse de **33,5%**.

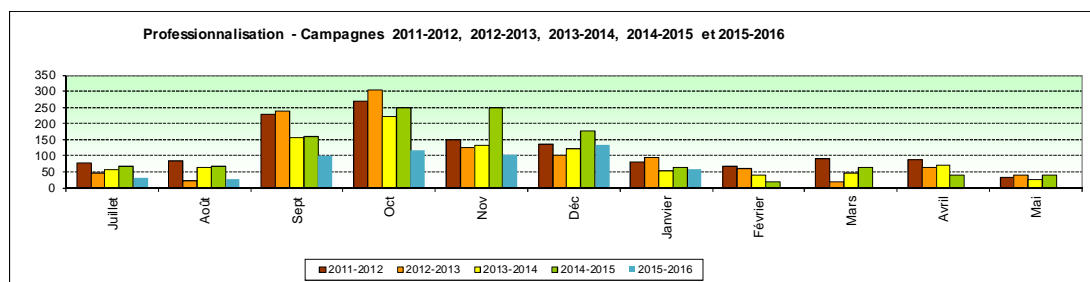


Les contrats d'apprentissage et de professionnalisation (source Ariane)



Après un début difficile, la campagne apprentissage 2015-2016, a rebondi avec 2 885 contrats enregistrés à fin janvier contre 2 759 pour la même période en 2014-2015 soit **+4,6%**.

La campagne 2015-2016 est en net retrait : 570 contrats enregistrés à fin janvier contre 1 031 pour la même période en 2014-2015 soit **-47,7%**.



(source Extrapro)

Les Contrats Aidés (source DIRECCTE)

Les objectifs du 1^{er} semestre 2016 pour le Contrat Unique d'Insertion (C.U.I.) sont :

- pour le C.U.I.-C.A.E., secteur non marchand : 859 contrats,
- pour le C.U.I.-C.I.E., secteur marchand : 263 contrats.

et

- pour les Emplois d'Avenir, secteur non marchand et secteur marchand : 266 contrats.

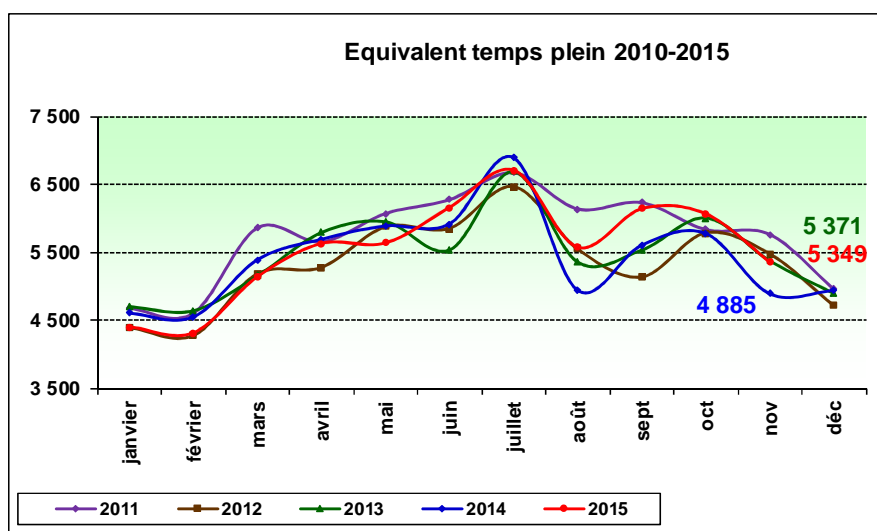
	Objectif annuel	31-janv-16	% de l'objectif réalisé au 31/01/16
C.I.E.	263	66	25,1%
C.A.E.	859	158	18,4%
Emplois Avenir non marchand	266	35	13,2%
Emplois Avenir marchand		11	4,1%

Le travail temporaire en équivalent emplois à temps plein (source DIRECCTE)

A fin novembre 2015, le recours au travail temporaire représente en Indre et Loire 4 349 emplois Equivalent Temps Plein.


Comparé à novembre 2014, le recours au travail temporaire est en hausse de **9,2%**.

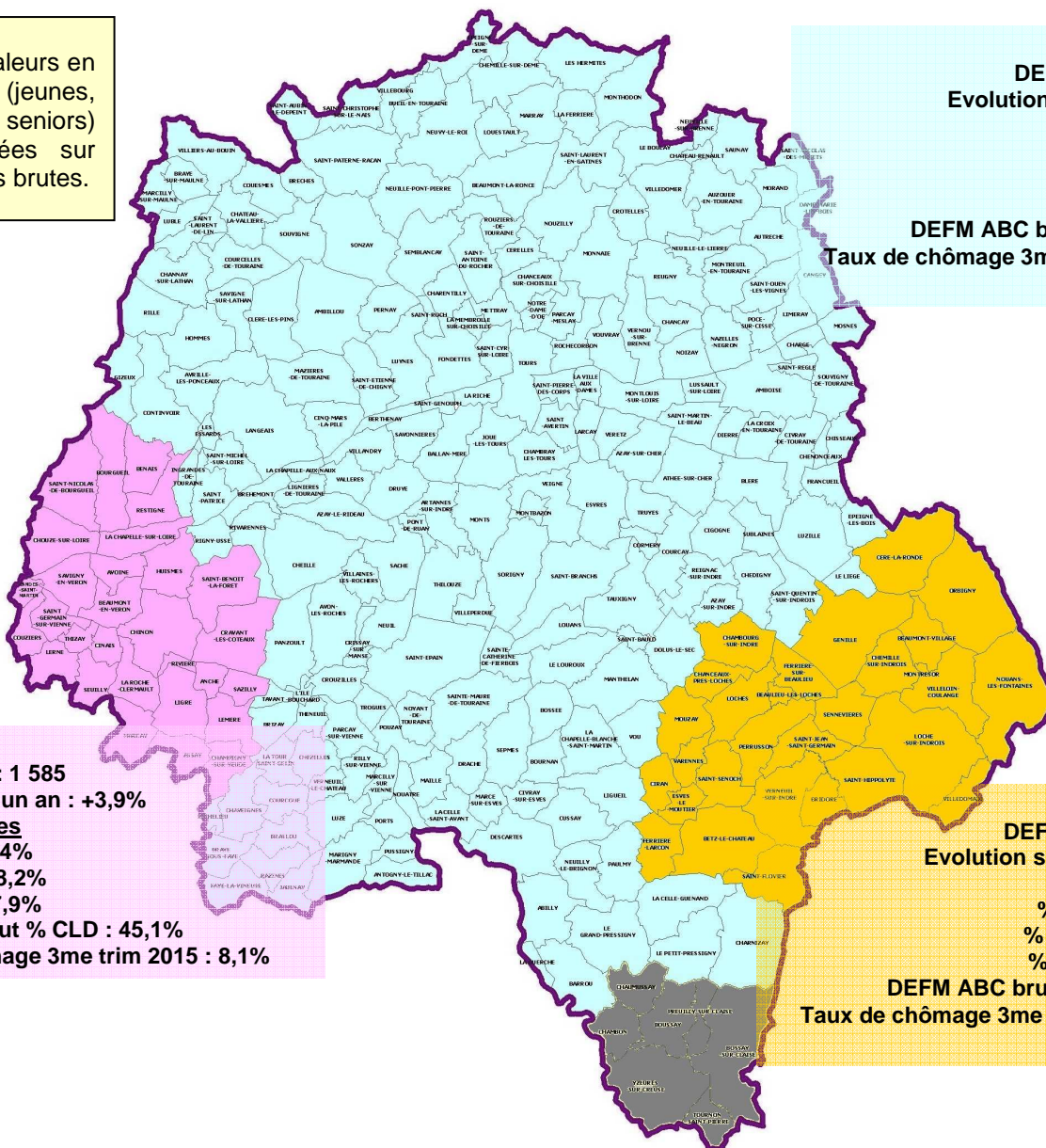
Pour le mois considéré, tous les secteurs d'activité progressent dans leur consommation de travail temporaire.



LES CARACTÉRISTIQUES INFRA DÉPARTEMENTALES DU MARCHÉ DU TRAVAIL

JANVIER 2016 – LES TERRITOIRES – ÉVOLUTIONS MENSUELLES

 Les valeurs en structures (jeunes, femmes et seniors) sont calculées sur des données brutes.



CHINON
 DEFM A CVS : 1 585
 Evolution sur un an : +3,9%
Données brutes
 % jeunes : 20,4%
 % femmes : 48,2%
 % seniors : 27,9%
 DEFM ABC brut % CLD : 45,1%
 Taux de chômage 3me trim 2015 : 8,1%

TOURS
 DEFM A CVS : 27 661
 Evolution sur un an : +0,8%
Données Brutes
 % jeunes : 17,5%
 % femmes : 47,0%
 % seniors : 22,6%
 DEFM ABC brut % CLD : 44,3%
 Taux de chômage 3me trim 2015 : 9,5%

LOCHES
 DEFM A CVS : 1 080
 Evolution sur un an : +1,0%
Données brutes
 % jeunes : 16,0%
 % femmes : 45,4%
 % seniors : 29,3%
 DEFM ABC brut % CLD : 45,8%
 Taux de chômage 3me trim 2015 : 9,3%

-  ZONE EMPLOI DE LOCHES
-  COMMUNES RATTACHEES A LA ZONE EMPLOI DU BLANC (36)
-  ZONE EMPLOI DE CHINON
-  ZONE EMPLOI DE TOURS

(source DIRECCTE)

Données brutes	Chinon		Loches		Tours		Département	
	janv-16	%/janv15	janv-16	%/janv15	janv-16	%/janv15	janv-16	%/janv15
Évolution annuelle								
D.E.F.M. A	1 830	9,2%	1 179	2,0%	29 255	2,6%	32 458	2,9%
D.E.F.M. (A.B.C.)	2 898	8,3%	1 839	6,1%	46 446	5,5%	51 486	5,7%
D.E.F.M. (A) -25 ANS	374	4,5%	189	-7,4%	5 129	-2,0%	5 726	-1,8%
D.E.F.M. (A) 50 ANS et +	511	12,8%	346	7,5%	6 614	7,6%	7 529	8,0%
D.E.F.M. (A) FEMMES	882	11,1%	535	-1,7%	13 743	3,3%	15 248	3,5%
D.E.F.M. (ABC) C.L.D.	1 306	12,7%	842	18,3%	20 581	16,0%	22 870	17,2%
D.E.E. (ABC)	239	-4,8%	153	-13,6%	153	-96,6%	4 773	-4,6%
D.E.S. (ABC)	217	-10,0%	155	-1,9%	155	-96,1%	4 658	4,6%
Taux de Chômage localisé 3ème trimestre 2015	8,10%		9,30%		9,50%		9,50%	