

MARCHÉ DU TRAVAIL – ASPECTS LOCAUX DECEMBRE 2012

STABILITE DE LA DEMANDE D'EMPLOI EN DECEMBRE

Fin décembre, le département comptait 25 710 demandeurs d'emploi de catégorie A (sans activité déclarée). Ce chiffre reste stable comparé au mois précédent.

Cette stabilité s'observe également à l'échelle nationale et régionale.

Sur 12 mois, la demande d'emploi cat A reste néanmoins nettement orientée à la hausse (+11,2%). Cette progression annuelle flirte avec celle constatée au plan régional et dépasse de plus d'un point celle établie au plan national.

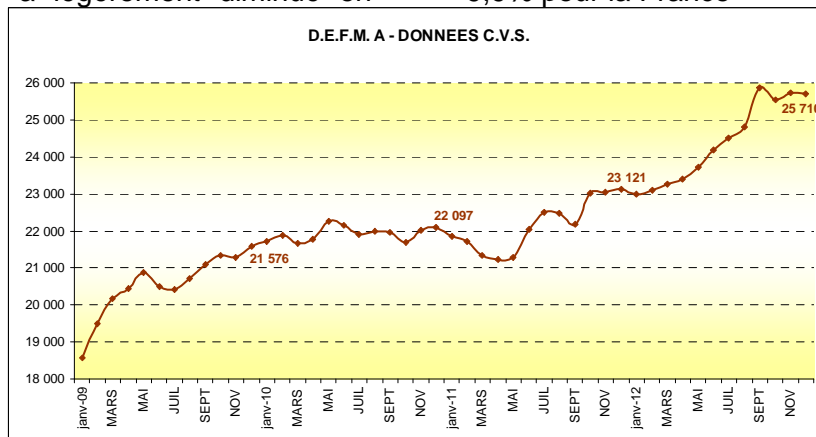
Le chômage exprimé en catégorie ABC (40 465 demandeurs d'emploi) a légèrement diminué en

décembre (-0,2%, soit -96 inscrits) et mais reste en augmentation sur l'année (+10,9%).

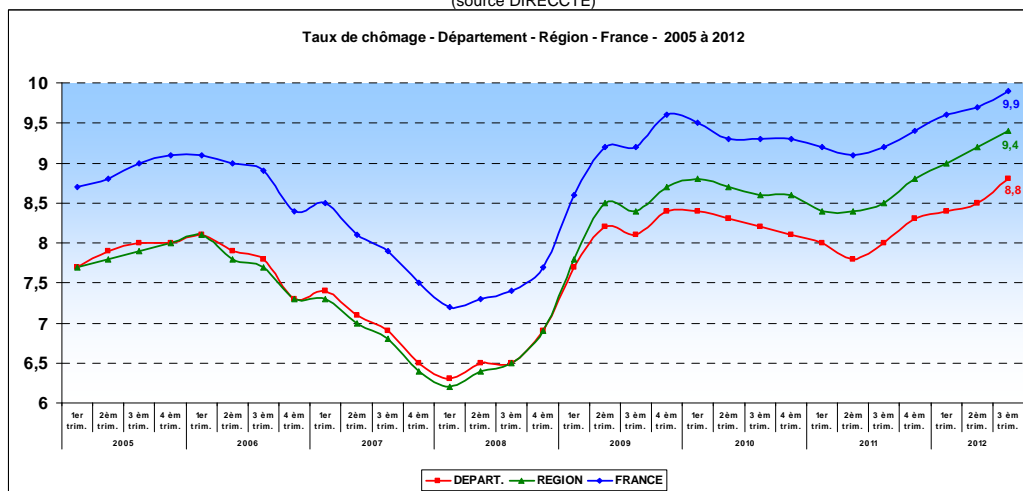
Le nombre d'offres d'emploi collectées (données C.V.S.) baisse en décembre de 23,4%. En 2012, près de 35 000 offres ont été recueillies (soit une baisse de 10% sur une année).

Comparées au mois précédent, les entrées (données C.V.S. - cat. ABC) sont en diminution de 1,6%. Les flux de sorties sont eux en légère hausse : +1,4%

Les taux de chômage pour le 3ème trimestre 2012 : 8,8% pour l'Indre-et-Loire, 9,4% pour la région et 9,9% pour la France



(source DIRECCTE)



LES CARACTÉRISTIQUES DU MARCHÉ DU TRAVAIL EN DÉCEMBRE 2012

LES PUBLICS

En décembre le nombre de jeunes demandeurs d'emploi, catégorie A, est quasi stable (-0,4%) comparé au mois précédent (soit -19 inscrits). Cette baisse se situe entre celle enregistrée à l'échelle régionale (-0,6%) et nationale (-0,0%).

Dans la demande d'emploi globale, la part des jeunes en Indre-et-Loire (17,5%) reste structurellement supérieure à celle mesurée au plan régional (17,3%) et surtout à celle observée sur l'ensemble du territoire (15,7%).

Sur 12 mois, en Indre et Loire, le chômage des jeunes progresse sensiblement (+7,8%). Cette progression reste cependant moins importante que celles observées aux autres échelons national (+9,4%) et régional (+10,9%).

Le chômage (cat. A) des hommes (13 023) est en diminution sur le mois (-1,4% soit -190 unités) mais progresse sur l'année (+11,0%).

La demande d'emploi des femmes (12 687) est elle en hausse pour le mois de décembre (+1,4%, soit +178 unités). Sur un an, elle augmente de +11,4%.

Les femmes représentent sur le département 49,3% de la demande d'emploi.

Ce poids est légèrement supérieur à la moyenne régionale (48,6%) et nationale (47,9%).

En cumulant les catégories ABC la féminisation de la demande d'emploi s'élève à 51,6%.

Le chômage de longue durée (exprimé lui en catégorie ABC) continue sa progression (+1,0% soit +146 inscrits) sur un mois.

Sur 12 mois cet indicateur est en hausse de +17,5% pour le département : hausse qui dépasse celles observées au niveau régional (+16,3%) et au niveau national (+12,5%)

35,7% des demandeurs d'emploi sont inscrits depuis plus de 12 mois à Pôle Emploi contre 33,7% en décembre 2011 (38,4% pour la région Centre et 39,2% pour l'ensemble du territoire).

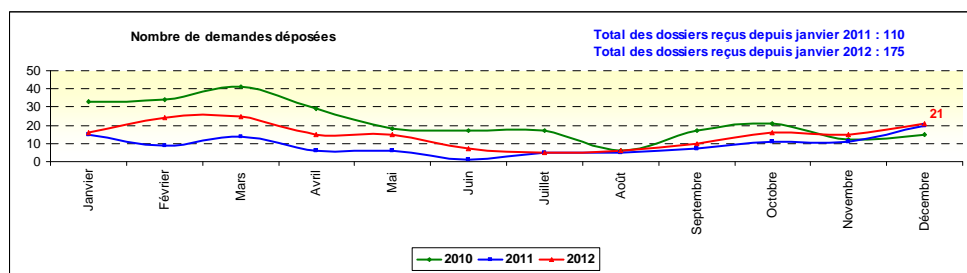
Enfin, la progression continue de la demande d'emploi des seniors marque une pause en décembre : -1,0% soit -55 unités. Elle reste sur 12 mois vivement orientée à la hausse (+16,3%).

Sur 1 an, l'évolution de cet indicateur s'inscrit dans les tendances mesurées aux autres échelons géographiques.

LES CARACTÉRISTIQUES DU MARCHÉ DU TRAVAIL EN DÉCEMBRE 2012

LES PRINCIPAUX INDICATEURS

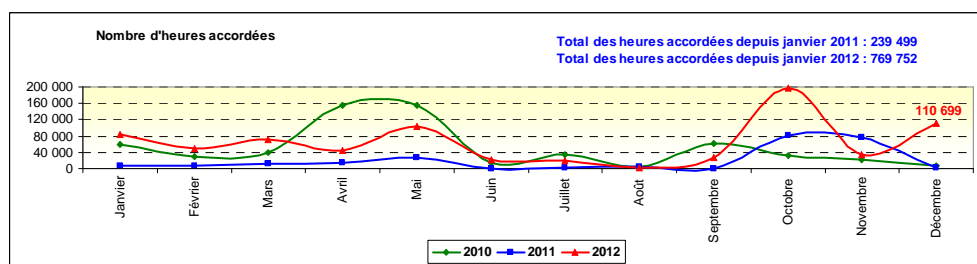
L'Activité partielle (source DIRECCTE UT 37)



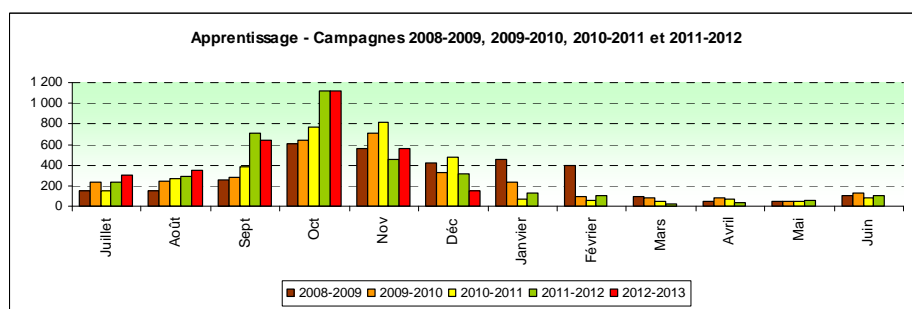
21 dossiers de demandes ont été déposés au titre de l'activité partielle en décembre 2012.

En 2012, au final, 175 dossiers ont été enregistrés (110 en 2011).

110 699 heures ont été accordées au mois de décembre 2012 contre 2 606 heures pour le même mois en 2011 soit 769 752 heures pour l'ensemble de l'année (239 499 en 2011).



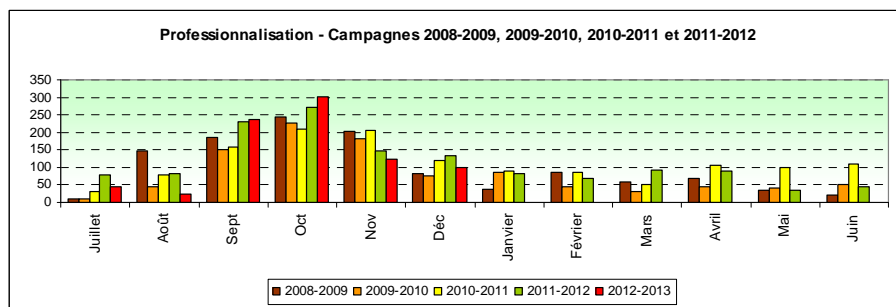
Les contrats d'apprentissage et de professionnalisation (source DIRECCTE UT 37)



Le nombre de contrat enregistré en décembre (156) est en baisse de 49,5% comparée à décembre 2011. Depuis le début de la campagne, l'apprentissage reste en (faible) progression de **0,3%** comparée à la précédente.

101 contrats enregistrés en décembre contre 135 pour le même mois en 2011.

La campagne 2012-2013 est en baisse de **-11,5%** en comparaison de la même période 2011-2012.



Le Contrat Unique d'Insertion (source DIRECCTE)

Les objectifs pour le 2^{ème} semestre pour le Contrat Unique d'Insertion (C.U.I.) sont :

- pour le C.U.I.-C.A.E., secteur non marchand : 3 596 contrats,
- pour le C.U.I.-C.I.E., secteur marchand : 406 contrats.

A noter en 2012, un nouveau prescripteur Cap Emploi (Travailleurs Handicapés) est venu renforcer le réseau existant comprenant Pôle Emploi et les missions locales.

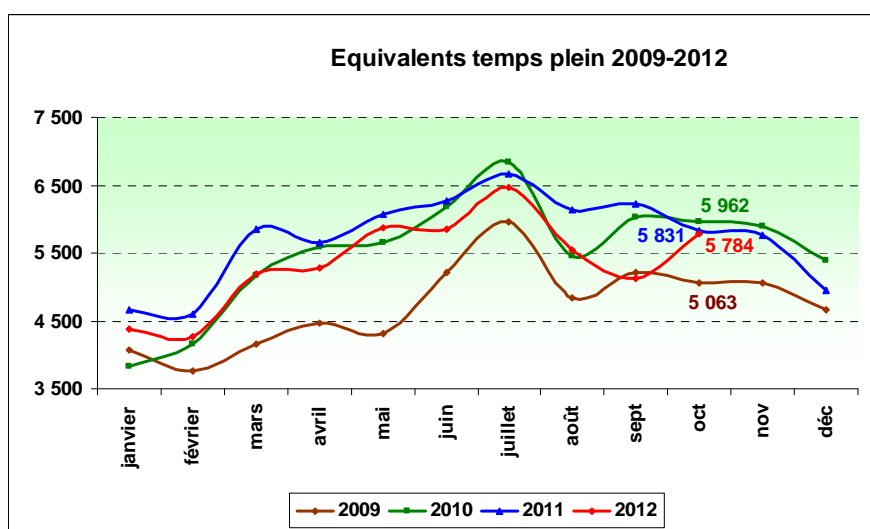
	Objectif annuel		31-déc-12	% de l'objectif réalisé au 31/12/12
C.I.E.	406		367	90,4%
C.A.E.	3 596		3 543	98,5%

Le travail temporaire en équivalents emplois à temps plein (source DIRECCTE)

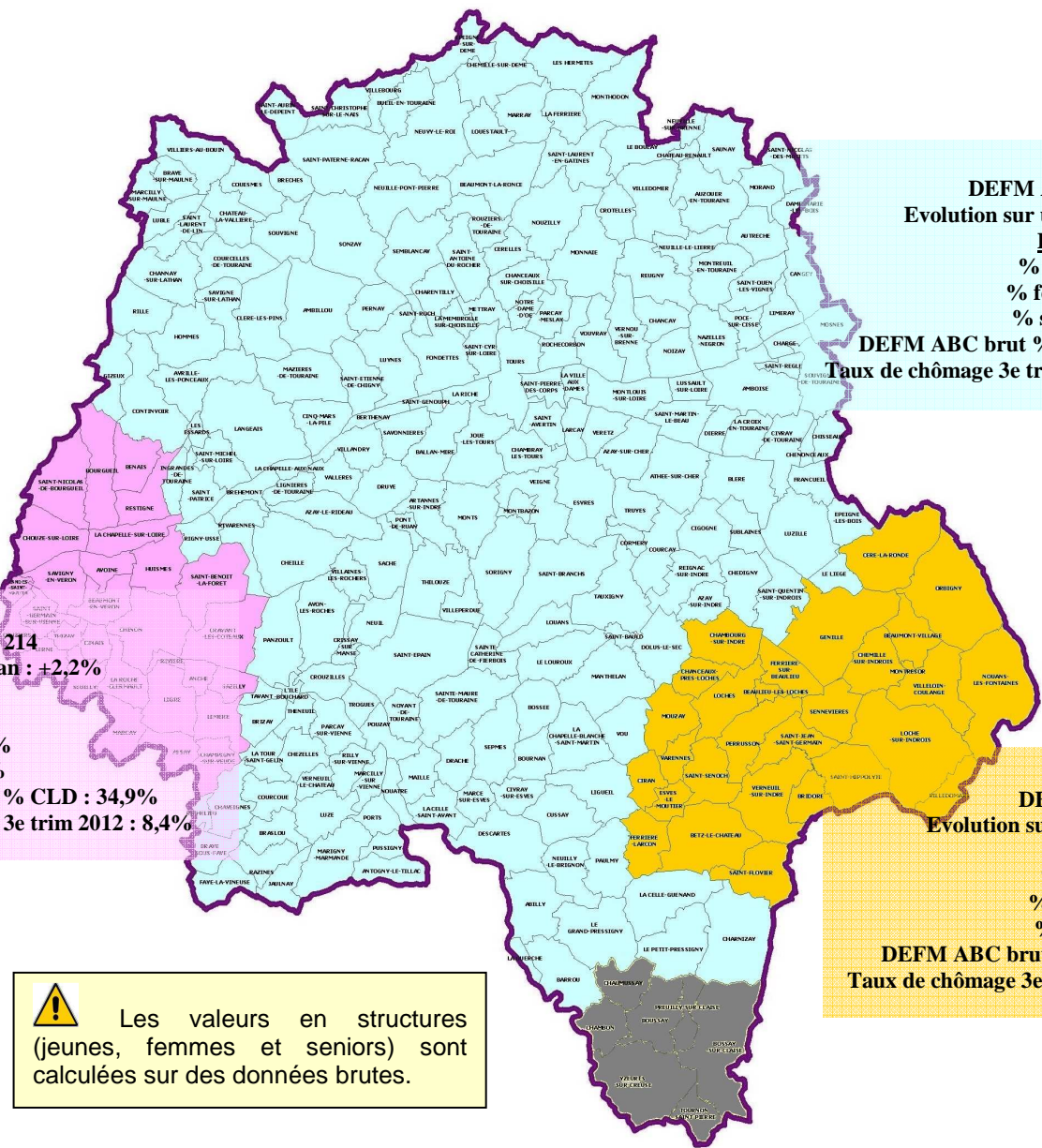
A fin octobre, le recours au travail temporaire représente en Indre et Loire 5 784 emplois Equivalent Temps Plein contre 5 831 pour le même mois en 2011.

Sur un an, cet indicateur affiche une baisse de **-0,8%**.

Tous les secteurs d'activité restent en retrait pour le mois considéré à l'exception des services qui enregistrent une augmentation de 5,1% en comparaison des données d'octobre 2011.



LES CARACTÉRISTIQUES INFRA DÉPARTEMENTALES DU MARCHÉ DU TRAVAIL DÉCEMBRE 2012 – LES TERRITOIRES – ÉVOLUTIONS MENSUELLES



TOURS
 DEF M A CVS : 23 427
 Evolution sur un an : +11,7%
Données Brutes
 % jeunes : 19,3%
 % femmes : 48,2%
 % seniors : 19,3%
 DEF M ABC brut % CLD : 35,2%
 Taux de chômage 3e trim 2012 : 9,0%

CHINON
 DEF M A CVS : 1 214
 Evolution sur un an : +2,2%
Données brutes
 % jeunes : 23,8%
 % femmes : 54,6%
 % seniors : 25,2%
 DEF M ABC brut % CLD : 34,9%
 Taux de chômage 3e trim 2012 : 8,4%

LOCHES
 DEF M A CVS : 964
 Evolution sur un an : +12,7%
Données brutes
 % jeunes : 18,6%
 % femmes : 48,0%
 % seniors : 23,7%
 DEF M ABC brut % CLD : 36,4%
 Taux de chômage 3e trim 2012 : 9,0%

Les valeurs en structures (jeunes, femmes et seniors) sont calculées sur des données brutes.

- ZONE EMPLOI DE LOCHES
- COMMUNES RATTACHEES A LA ZONE EMPLOI DU BLANC (36)
- ZONE EMPLOI DE CHINON
- ZONE EMPLOI DE TOURS

(source DIRECCTE)

Données brutes	Chinon		Loches		Tours		Département	
	déc-12	%/déc2011	déc-12	%/déc2011	déc-12	%/déc2011	déc-12	%/déc2011
Évolution annuelle								
D.E.F.M. A	1 397	2,6%	1 020	13,0%	24 049	12,0%	26 620	11,1%
D.E.F.M. (A.B.C.)	2 303	10,6%	1 537	13,1%	37 333	11,0%	41 427	10,8%
D.E.F.M. (A) -25 ANS	332	8,1%	190	5,0%	4 637	8,5%	5 188	7,9%
D.E.F.M. (A) 50 ANS et +	352	13,5%	242	18,0%	4 653	17,0%	5 285	16,4%
D.E.F.M. (A) FEMMES	763	11,5%	490	17,8%	11 595	11,6%	12 935	11,3%
D.E.F.M. (ABC) C.L.D.	804	20,5%	559	24,2%	13 128	17,2%	14 581	17,5%
D.E.E. (ABC)	200	-24,8%	145	-8,8%	3 657	-7,6%	4 037	-8,9%
D.E.S. (ABC)	196	-23,4%	132	-10,2%	3 415	0,9%	3 770	-4,9%
Taux de Chômage localisé 3ème trimestre 2012	8,40%		9,00%		9,00%		8,80%	