

MARCHÉ DU TRAVAIL – ASPECTS LOCAUX NOVEMBRE 2012

LEGERE HAUSSE DE LA DEMANDE D'EMPLOI EN NOVEMBRE

Fin novembre, le département comptait 25 722 demandeurs d'emploi de catégorie A (sans activité déclarée), soit une augmentation de 0,7% comparée au mois précédent, représentant 186 chômeurs de plus.

Cette progression est légèrement moins défavorable pour notre département qu'aux autres échelles nationale +0,9% et régionale +1,0%.

Sur 12 mois, la demande d'emploi cat A reste néanmoins vivement orientée à la hausse (+12,4%) : celle-ci reste supérieure à celle enregistrée en région Centre (+12,1%) ainsi qu'à celle observée pour l'ensemble du territoire métropolitain (+10,8%).

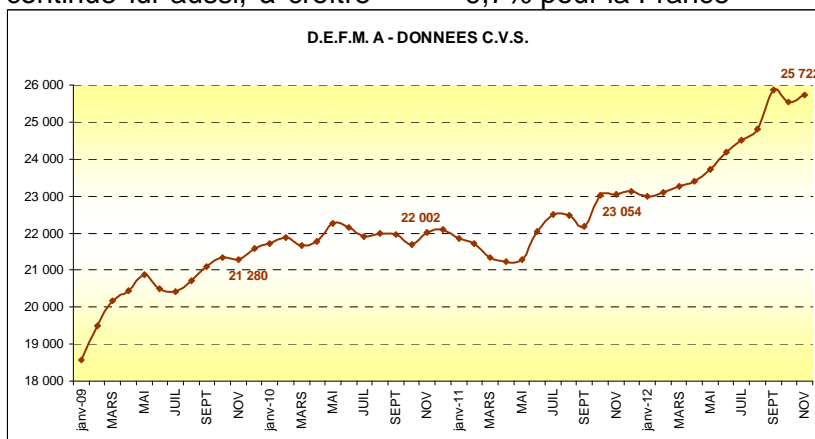
Le chômage exprimé en catégorie ABC (40 561 demandeurs d'emploi) continue lui aussi, à croître

sur le mois (+0,6%, soit +230 inscrits) et sur l'année (+11,4%). Les mêmes dégradations sont observées au plan régional et national.

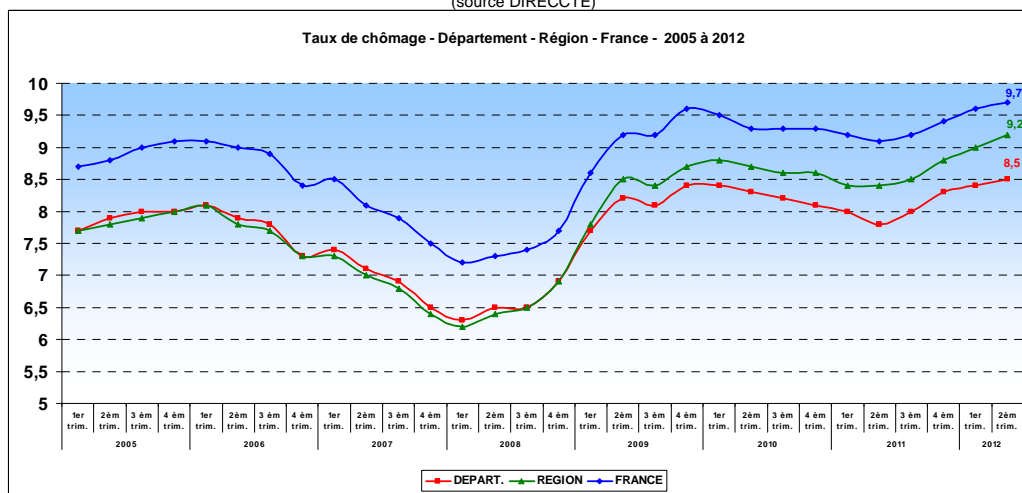
Le nombre d'offres d'emploi collectées (données C.V.S.) est en hausse de 31,2% en novembre soit près de 1 000 offres supplémentaires comparé à octobre. En revanche, en cumul, depuis janvier (33 402), il reste en baisse sensible -7,04% en comparaison des mêmes données 2011.

Les entrées (données C.V.S. - cat. ABC) sont en diminution de -13,3% par rapport à octobre. Il en est de même pour les flux de sorties : -9,8% par rapport au mois précédent.

Les taux de chômage pour le 2ème trimestre 2012 : 8,5% pour l'Indre-et-Loire, 9,2% pour la région et 9,7% pour la France



(source DIRECCTE)



LES CARACTÉRISTIQUES DU MARCHÉ DU TRAVAIL EN NOVEMBRE 2012

LES PUBLICS

En novembre le nombre de jeunes demandeurs d'emploi, catégorie A, est en faible progression (+0,3%) comparé au mois précédent (soit +14 inscrits). Cette hausse est inférieure à celle enregistrée à l'échelle régionale (+1,7%) et nationale (+1,2%).

Dans la demande d'emploi globale, la part des jeunes en Indre-et-Loire (17,6%) reste structurellement supérieure à celle mesurée au plan régional (17,4%) et surtout à celle observée sur l'ensemble du territoire (15,7%).

Sur 12 mois, en Indre et Loire, le chômage des jeunes progresse sensiblement (+10,0%). Cette progression est légèrement en deçà de celles observées aux autres échelons national (+10,2%) et régional (+13,0%).

Le chômage (cat. A) des hommes (13 213) est en augmentation sur le mois (+0,9% soit +119 unités) et progresse sur l'année (+14,5%).

La demande d'emploi des femmes (12 509) est elle aussi en hausse pour le mois de novembre (+0,5%, soit +67 unités). Sur un an, elle augmente de +10,2%.

Les femmes représentent sur le département 48,6% de la demande d'emploi.

Ce poids est légèrement supérieur à la moyenne régionale (48,3%) et nationale (47,8%).

En cumulant les catégories ABC la féminisation de la demande d'emploi s'élève à 51,4%.

Le chômage de longue durée (exprimé lui en catégorie ABC) continue sa progression (+2,4% soit +311 inscrits) sur un mois.

Sur 12 mois cet indicateur est en hausse de +16,5% pour notre département, +15,2% au niveau régional et +12,1% au niveau national.

35,3% des demandeurs d'emploi sont inscrits depuis plus de 12 mois à Pôle Emploi contre 33,7% en novembre 2011 (37,9% pour la région Centre et 38,9% pour l'ensemble du territoire).

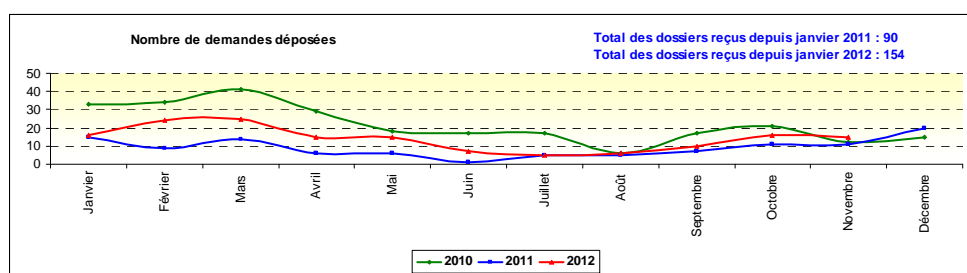
Enfin, la demande d'emploi des plus de 50 ans continue elle aussi sa progression en novembre (+0,4% soit +24 unités) et sur 12 mois : +18,9%.

Sur 1 an, l'évolution de cet indicateur place donc l'Indre-et-Loire en situation plus défavorable en comparaison des évolutions régionale (+17,7%) et nationale (+17,5%).

LES CARACTÉRISTIQUES DU MARCHÉ DU TRAVAIL EN NOVEMBRE 2012

LES PRINCIPAUX INDICATEURS

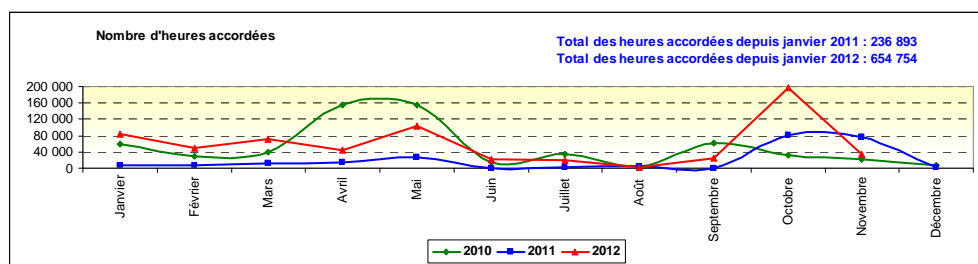
L'Activité partielle (source DIRECCTE UT 37)



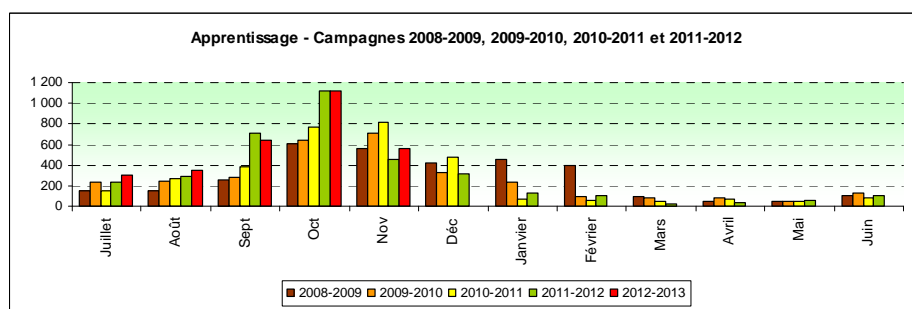
15 dossiers de demandes ont été déposés au titre de l'activité partielle en novembre 2012.

Depuis le début de l'année, **154 dossiers** ont été enregistrés (90 pour la même période 2011).

33 921 heures ont été accordées au mois de novembre 2012 contre 76 509 heures pour le même mois en 2011 soit **654 754 heures** depuis le début de l'année (contre 236 893 pour la même période en 2011).



Les contrats d'apprentissage et de professionnalisation (source DIRECCTE UT 37)

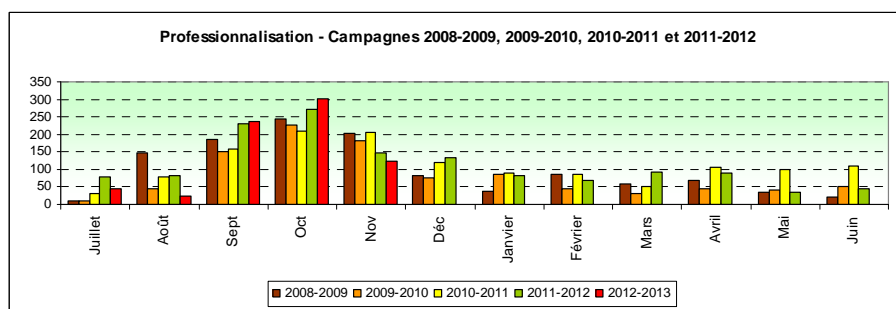


Au plus fort de la campagne, le nombre de contrat enregistré en novembre (554) est supérieur comparé à celui observé en novembre 2011.

Depuis le début de la campagne, l'apprentissage progresse de **5,8%**

125 contrats enregistrés en novembre contre 148 pour le même mois en 2011.

La campagne 2012-2013 est en retrait de **-9,3%** en comparaison de la même période 2011-2012.



Le Contrat Unique d'Insertion (source DIRECCTE)

Les objectifs pour le 2^{ème} semestre pour le Contrat Unique d'Insertion (C.U.I.) sont :

- pour le C.U.I.-C.A.E., secteur non marchand : 3 596 contrats,
- pour le C.U.I.-C.I.E., secteur marchand : 406 contrats.

A noter en 2012, un nouveau prescripteur Cap Emploi (Travailleurs Handicapés) est venu renforcer le réseau existant comprenant Pôle Emploi et les missions locales.

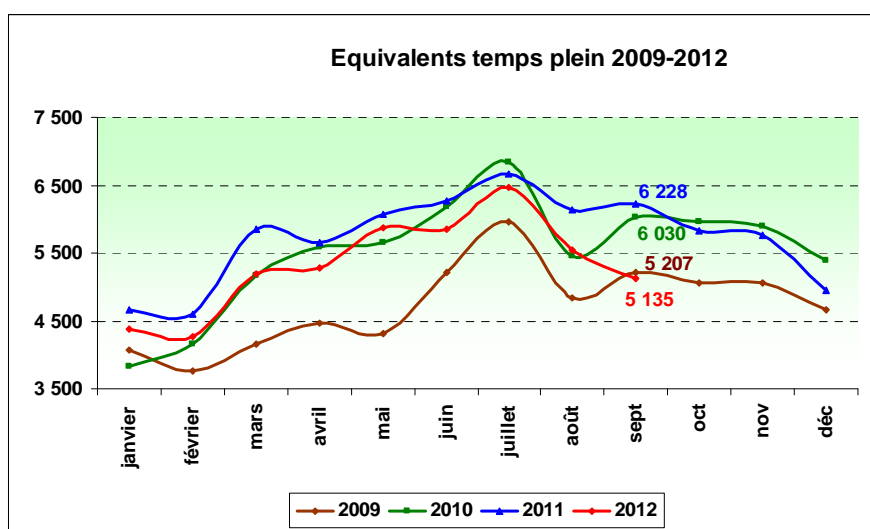
	Objectif annuel		30-nov-12	% de l'objectif réalisé au 30/11/12
C.I.E.	406		343	84,5%
C.A.E.	3 596		3 307	92,0%

Le travail temporaire en équivalents emplois à temps plein (source DIRECCTE)

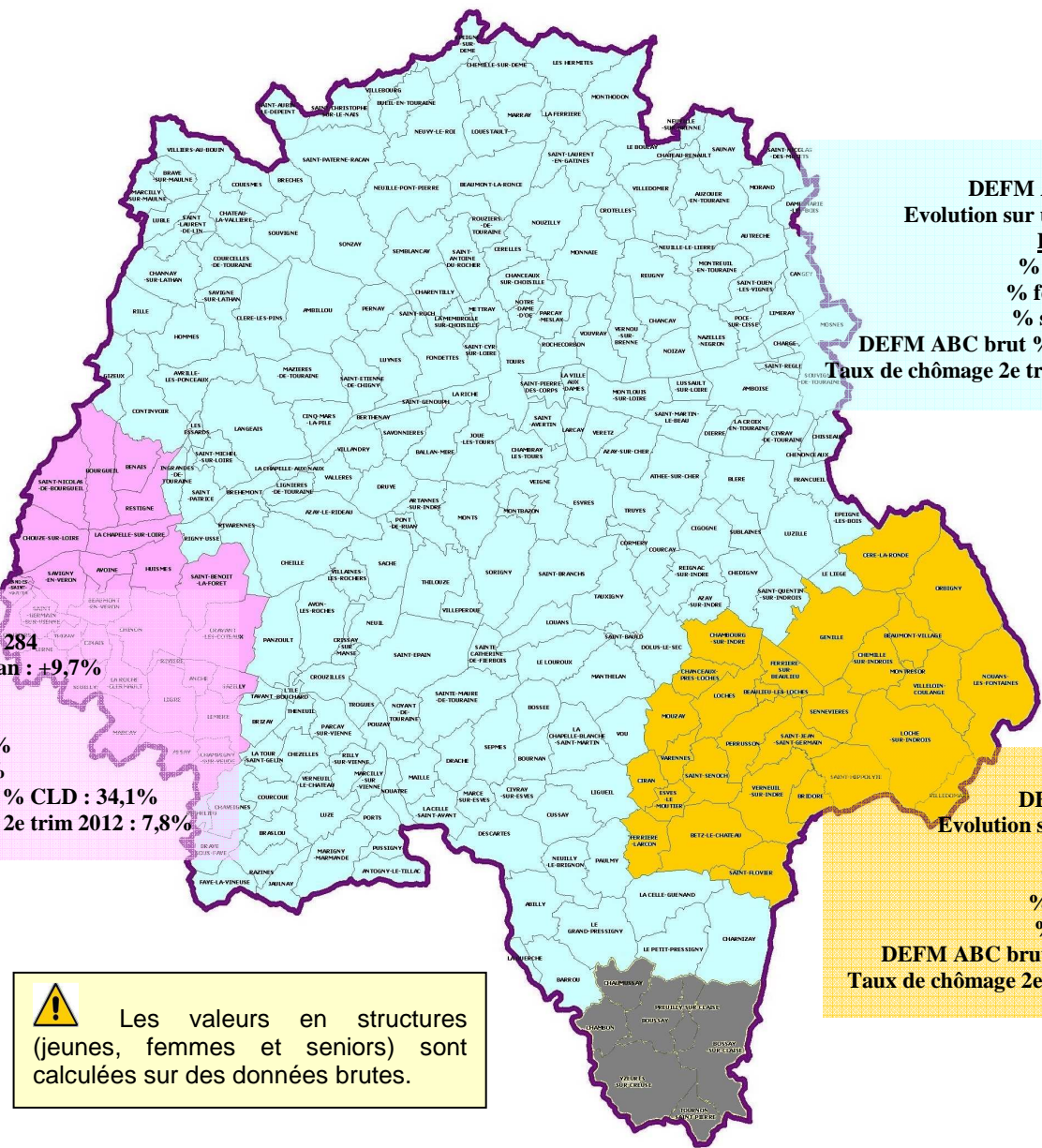
A fin septembre, le recours au travail temporaire représente en Indre et Loire 5 135 emplois Equivalent Temps Plein contre 6 228 à fin septembre 2011.

Sur un an, cet indicateur affiche ainsi une baisse de **-18%**. Il atteint son niveau le plus bas depuis le début de la crise.

Tous les secteurs d'activité sont en retrait pour le mois considéré : construction -24% ; industrie -20% ; commerce -15% ; transports -11% et services -6%.



LES CARACTÉRISTIQUES INFRA DÉPARTEMENTALES DU MARCHÉ DU TRAVAIL NOVEMBRE 2012 – LES TERRITOIRES – ÉVOLUTIONS MENSUELLES



TOURS
 DEFM A CVS : 23 344
 Evolution sur un an : +12,6%
Données Brutes
 % jeunes : 20,1%
 % femmes : 48,8%
 % seniors : 19,1%
 DEFM ABC brut % CLD : 34,8%
 Taux de chômage 2e trim 2012 : 8,7%

CHINON
 DEFM A CVS : 1 284
 Evolution sur un an : +9,7%
Données brutes
 % jeunes : 24,2%
 % femmes : 52,4%
 % seniors : 24,5%
 DEFM ABC brut % CLD : 34,1%
 Taux de chômage 2e trim 2012 : 7,8%

LOCHES
 DEFM A CVS : 962
 Evolution sur un an : +9,8%
Données brutes
 % jeunes : 18,6%
 % femmes : 48,3%
 % seniors : 25,6%
 DEFM ABC brut % CLD : 35,8%
 Taux de chômage 2e trim 2012 : 8,8%

Les valeurs en structures (jeunes, femmes et seniors) sont calculées sur des données brutes.

- ZONE EMPLOI DE LOCHES
- COMMUNES RATTACHEES A LA ZONE EMPLOI DU BLANC (36)
- ZONE EMPLOI DE CHINON
- ZONE EMPLOI DE TOURS

(source DIRECCTE)

Données brutes	Chinon		Loches		Tours		Département	
	nov-12	%/nov2011	nov-12	%/nov2011	nov-12	%/nov2011	nov-12	%/nov2011
Évolution annuelle								
D.E.F.M. A	1 452	9,8%	956	9,9%	23 943	12,9%	26 499	12,2%
D.E.F.M. (A.B.C.)	2 303	10,0%	1 522	12,2%	37 111	11,6%	41 169	11,3%
D.E.F.M. (A) -25 ANS	351	10,4%	178	11,3%	4 818	10,5%	5 375	10,0%
D.E.F.M. (A) 50 ANS et +	356	17,5%	245	14,0%	4 584	19,7%	5 220	18,9%
D.E.F.M. (A) FEMMES	761	7,9%	462	12,7%	11 685	10,5%	12 993	9,9%
D.E.F.M. (ABC) C.L.D.	786	17,7%	545	21,4%	12 898	16,6%	14 308	16,5%
D.E.E. (ABC)	270	-21,1%	189	0,0%	4 225	-9,3%	4 714	-10,2%
D.E.S. (ABC)	190	-18,5%	155	2,0%	3 802	-4,2%	4 223	-6,5%
Taux de Chômage localisé 2ème trimestre 2012	7,80%		8,80%		8,70%		8,50%	