

MARCHÉ DU TRAVAIL – ASPECTS LOCAUX OCTOBRE 2012

APRES DOUZE MOIS DE HAUSSE ININTERROMPUE, LE CHOMAGE MARQUE UNE PAUSE EN OCTOBRE !

Fin octobre, le département comptait 25 536 demandeurs d'emploi de catégorie A (sans activité déclarée), soit une diminution de -1,3% comparée au mois précédent, représentant 341 chômeurs en moins.

Cette baisse place l'Indre-et-Loire dans une situation originale puisqu'aux autres échelles, la demande d'emploi continue elle sa progression (+0,6% pour la région et +1,5% pour l'ensemble du territoire).

Sur 12 mois, la demande d'emploi cat A reste néanmoins vivement orientée à la hausse (+12,1%) : celle-ci demeure supérieure à celle enregistrée en région Centre (+11,8%) ainsi qu'à celle observée pour l'ensemble du territoire métropolitain (+10,6%).

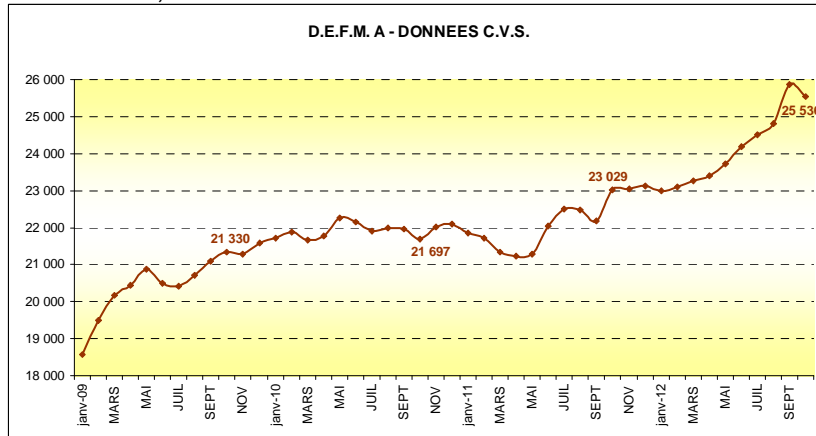
Le chômage exprimé en catégorie ABC (40 331 demandeurs d'emploi) continue lui, à croître sur le

mois (+1,4%, soit +565 inscrits) et sur l'année (+12,0%). Les mêmes dégradations sont observées au plan régional et national.

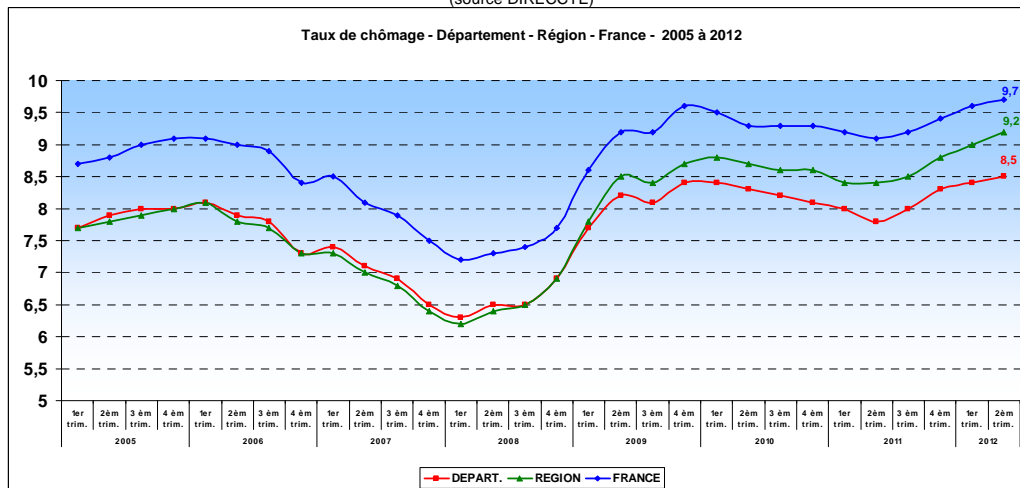
Le nombre d'offres d'emploi collectées (données C.V.S.) est en hausse de 31,3% en octobre. En revanche, en cumul, depuis janvier (29 401), il reste en baisse sensible -10,3% en comparaison des mêmes données 2011.

Les entrées (données C.V.S. - cat. ABC) sont en nette progression +11,2% par rapport à septembre. Il en est de même pour les flux de sorties qui progressent eux de +11,7% par rapport au mois précédent.

Les taux de chômage pour le 2ème trimestre 2012 : 8,5% pour l'Indre-et-Loire, 9,2% pour la région et 9,7% pour la France



(source DIRECCTE)



LES CARACTÉRISTIQUES DU MARCHÉ DU TRAVAIL EN OCTOBRE 2012

LES PUBLICS

En octobre le nombre de jeunes demandeurs d'emploi, catégorie A, est en nette diminution (-6,1%) comparé au mois précédent (soit -291 inscrits). Cette baisse est très supérieure à celle enregistrée à l'échelle régionale (-0,5%). Au plan national, le chômage des jeunes progresse légèrement (+0,5%).

Dans la demande d'emploi globale, la part des jeunes en Indre-et-Loire (17,7%) reste structurellement supérieure à celle mesurée au plan régional (17,3%) et surtout à celle observée sur l'ensemble du territoire (15,7%).

Sur 12 mois, en Indre et Loire, le chômage des jeunes reste en progression (+10,1%). Cette progression est, à la faveur des bonnes données d'octobre, en deçà de celles observées aux autres échelons national (+10,5%) et régional (+12,3%).

Le chômage (cat. A) des hommes (13 094) est en diminution sur le mois (-0,6% soit -83 unités) et progresse sur l'année (+13,2%).

La demande d'emploi des femmes (12 442) est elle aussi en baisse pour le mois d'octobre (-2,0% soit -258 unités). Sur un an, elle augmente de +10,9%.

Les femmes représentent sur le département 48,7% de la demande d'emploi.

Ce poids est légèrement supérieur à la moyenne régionale (48,3%) et nationale (47,8%).

En cumulant les catégories ABC la féminisation de la demande d'emploi s'élève à 51,7%.

Le chômage de longue durée (exprimé lui en catégorie ABC) continue sa progression (+1,8% soit +221 inscrits).

Sur 12 mois cet indicateur augmente de +13,6% pour le département. Il est identique à celui la région mais reste plus défavorable que celui observé au niveau national (+11,5%).

34,7% des demandeurs d'emploi sont inscrits depuis plus de 12 mois à Pôle Emploi contre 34,2% en octobre 2011 (37,5% pour la région Centre et 38,7% pour l'ensemble du territoire).

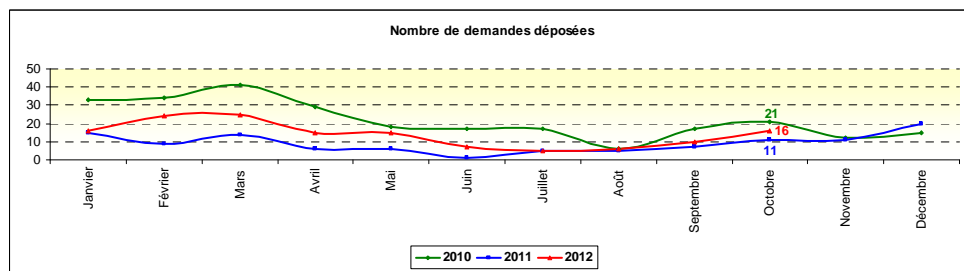
Enfin, la demande d'emploi des plus de 50 ans continue sa progression en octobre (+1,3% soit +67 unités) et sur 12 mois : +18,9%.

Sur 1 an, l'évolution de cet indicateur place l'Indre-et-Loire en situation défavorable comparée à celles observées aux niveaux régional (+18,0%) et national (+17,6%).

LES CARACTÉRISTIQUES DU MARCHÉ DU TRAVAIL EN OCTOBRE 2012

LES PRINCIPAUX INDICATEURS

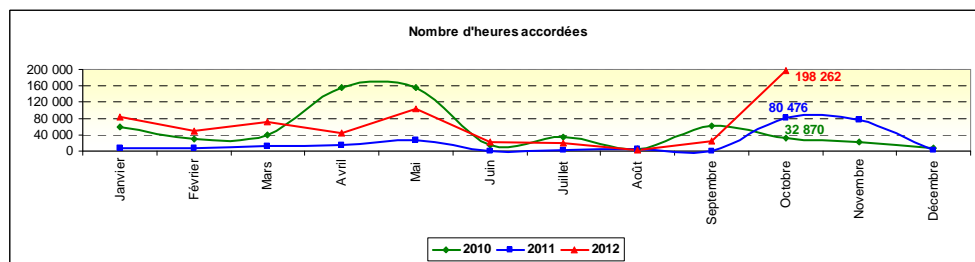
L'Activité partielle (source DIRECCTE UT 37)



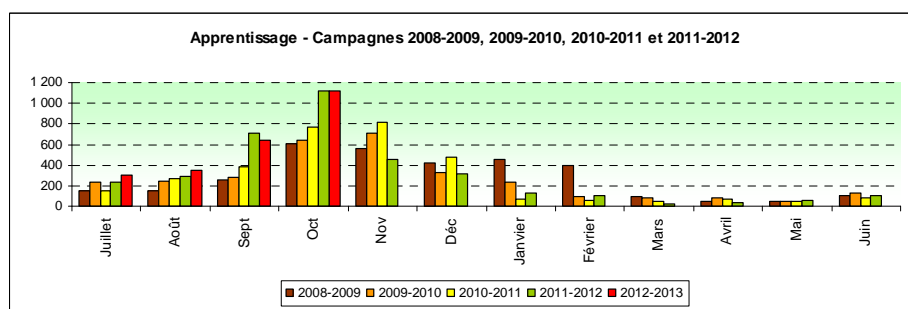
16 dossiers de demandes ont été déposés au titre de l'activité partielle en octobre 2012.

Depuis le début de l'année, **139 dossiers** ont été enregistrés (79 pour la même période 2011).

198 262 heures ont été accordées au mois d'octobre 2012 contre 80 478 heures pour le même mois en 2011 soit **620 833 heures depuis le début de l'année** contre 160 384 pour la même période en 2011.



Les contrats d'apprentissage et de professionnalisation (source DIRECCTE UT 37)

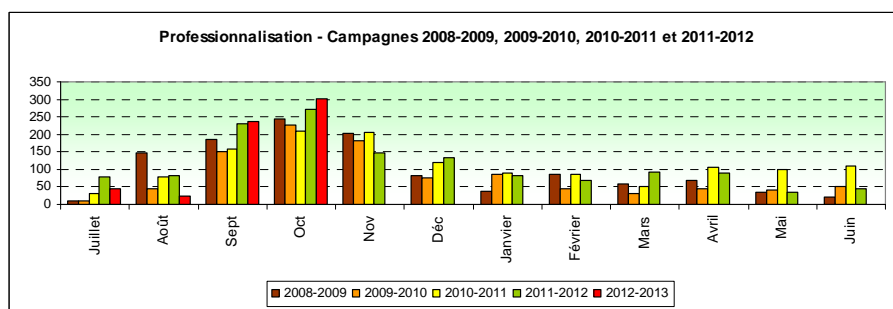


Au plus fort de la campagne, le nombre de contrat enregistré en octobre (1 116) est stable comparé à celui observé en octobre 2011.

Depuis le début de la campagne, l'apprentissage progresse de **2,4 %**

303 contrats enregistrés en octobre contre 270 pour le même mois en 2011.

La campagne 2012-2013 est en retrait de **-7,9%** en comparaison de la même période 2011-2012.



Le Contrat Unique d'Insertion (source DIRECCTE)

Les objectifs pour le 2^{ème} semestre pour le Contrat Unique d'Insertion (C.U.I.) sont :

- pour le C.U.I.-C.A.E., secteur non marchand : 3 596 contrats,
- pour le C.U.I.-C.I.E., secteur marchand : 406 contrats.

A noter en 2012, un nouveau prescripteur Cap Emploi (Travailleurs Handicapés) est venu renforcer le réseau existant comprenant Pôle Emploi et les missions locales.

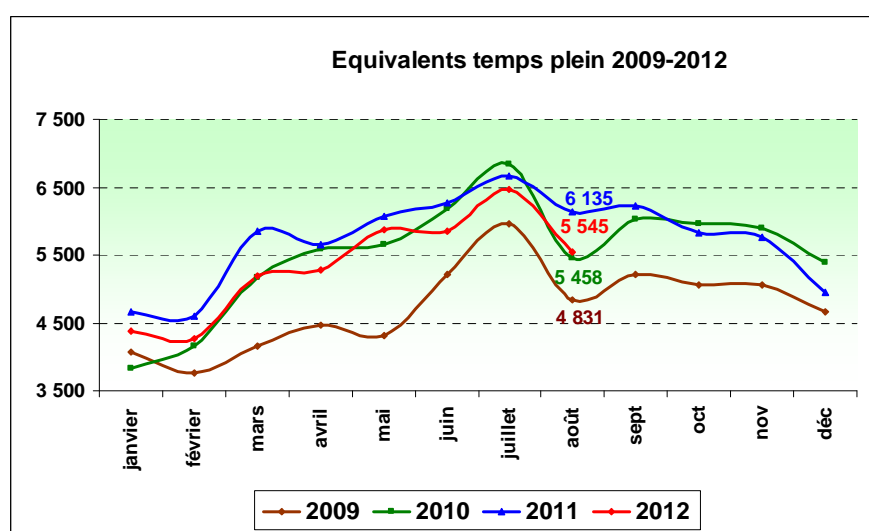
| | Objectif annuel | | 31-oct-12 | % de l'objectif réalisé au 31/10/12 |
|--------|-----------------|--|-----------|-------------------------------------|
| C.I.E. | 406 | | 326 | 80,3% |
| C.A.E. | 3 596 | | 3 029 | 84,2% |

Le travail temporaire en équivalents emplois à temps plein (source DIRECCTE)

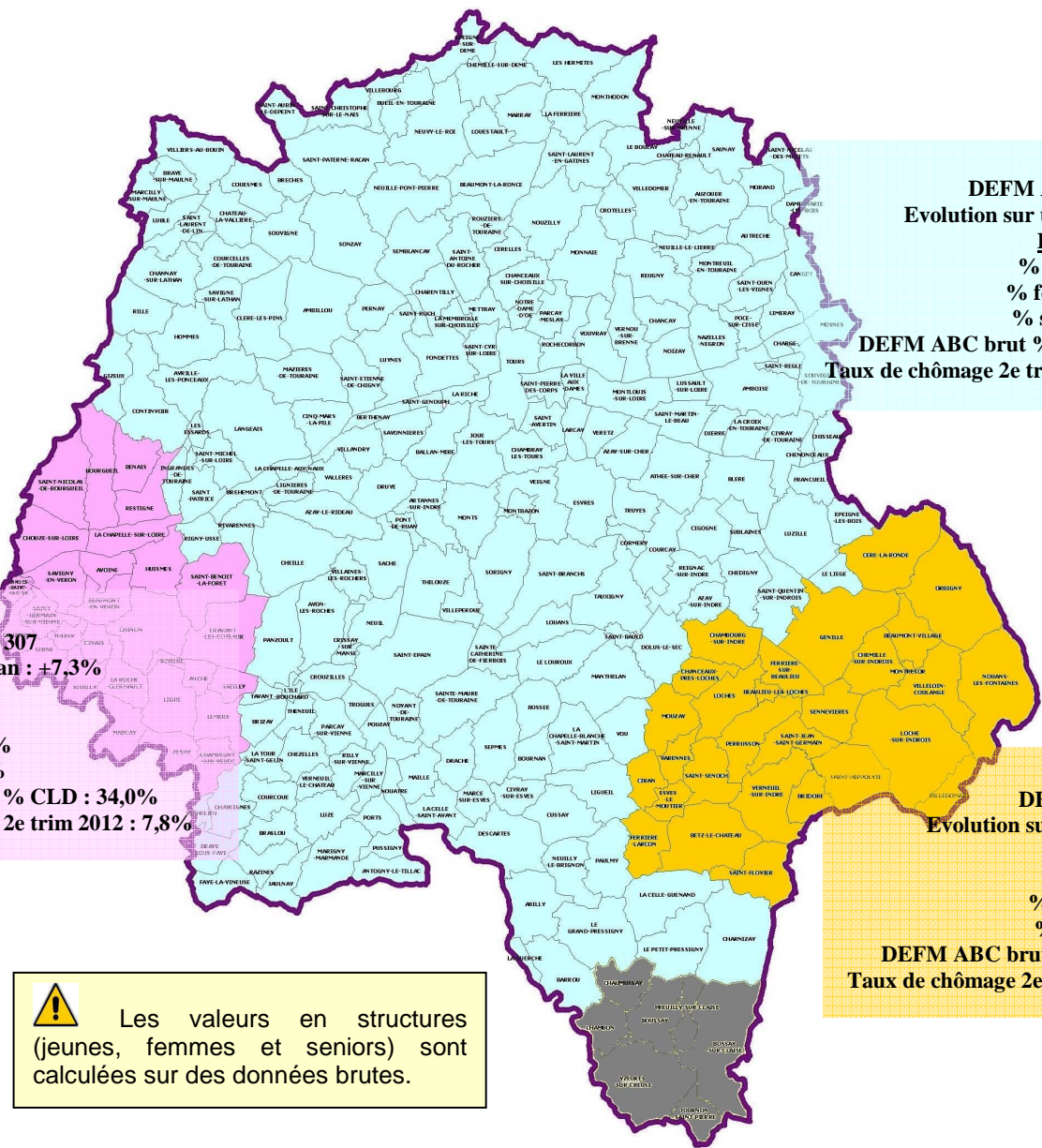
A fin Août, le recours au travail temporaire représente en Indre et Loire 5 545 emplois Equivalent Temps Plein contre 6 135 à fin août 2011.

Sur un an, cet indicateur affiche ainsi une baisse de **-9,6%**.

Tous les secteurs d'activité sont en retrait pour le mois considéré : construction -15,4% ; industrie -11,6% ; commerce et service -,8% et transports -3,9%.



LES CARACTÉRISTIQUES INFRA DÉPARTEMENTALES DU MARCHÉ DU TRAVAIL OCTOBRE 2012 – LES TERRITOIRES – ÉVOLUTIONS MENSUELLES



TOURS
 DEFM A CVS : 23 095
 Evolution sur un an : +12,3%
Données Brutes
 % jeunes : 20,5%
 % femmes : 49,6%
 % seniors : 19,4%
 DEFM ABC brut % CLD : 34,4%
 Taux de chômage 2e trim 2012 : 8,7%

CHINON
 DEFM A CVS : 1 307
 Evolution sur un an : +7,3%
Données brutes
 % jeunes : 23,3%
 % femmes : 52,5%
 % seniors : 25,1%
 DEFM ABC brut % CLD : 34,0%
 Taux de chômage 2e trim 2012 : 7,8%

LOCHES
 DEFM A CVS : 948
 Evolution sur un an : +11,4%
Données brutes
 % jeunes : 19,8%
 % femmes : 48,8%
 % seniors : 25,0%
 DEFM ABC brut % CLD : 35,5%
 Taux de chômage 2e trim 2012 : 8,8%

Les valeurs en structures (jeunes, femmes et seniors) sont calculées sur des données brutes.

- ZONE EMPLOI DE LOCHES
- COMMUNES RATTACHEES A LA ZONE EMPLOI DU BLANC (36)
- ZONE EMPLOI DE CHINON
- ZONE EMPLOI DE TOURS

(source DIRECCTE)

| Données brutes | Chinon | | Loches | | Tours | | Département | |
|---|--------------|-----------|--------------|-----------|--------------|-----------|--------------|-----------|
| | oct-12 | %/oct2011 | oct-12 | %/oct2011 | oct-12 | %/oct2011 | oct-12 | %/oct2011 |
| Évolution annuelle | | | | | | | | |
| D.E.F.M. A | 1 230 | 7,5% | 913 | 11,3% | 23 085 | 12,4% | 25 412 | 12,0% |
| D.E.F.M. (A.B.C.) | 2 227 | 11,5% | 1 494 | 12,4% | 36 707 | 12,1% | 40 695 | 12,0% |
| D.E.F.M. (A) -25 ANS | 287 | 2,9% | 181 | 9,0% | 4 721 | 10,9% | 5 227 | 10,1% |
| D.E.F.M. (A) 50 ANS et + | 309 | 11,6% | 228 | 15,2% | 4 467 | 20,0% | 5 048 | 19,1% |
| D.E.F.M. (A) FEMMES | 646 | 1,1% | 446 | 16,1% | 11 443 | 11,2% | 12 640 | 10,7% |
| D.E.F.M. (ABC) C.L.D. | 758 | 11,3% | 530 | 16,5% | 12 631 | 13,8% | 14 008 | 13,6% |
| D.E.E. (ABC) | 335 | 12,0% | 209 | 2,0% | 5 271 | 12,6% | 5 859 | 12,0% |
| D.E.S. (ABC) | 239 | 10,1% | 181 | 8,4% | 4 435 | 7,0% | 5 045 | 6,7% |
| Taux de Chômage localisé 2ème trimestre 2012 | 7,80% | | 8,80% | | 8,70% | | 8,50% | |