

# MARCHÉ DU TRAVAIL – ASPECTS LOCAUX SEPTEMBRE 2012

## VIVE PROGRESSION DU CHOMAGE EN SEPTEMBRE !

Fin septembre, le département comptait 25 877 demandeurs d'emploi de catégorie A (sans activité déclarée), soit une augmentation de 4,4% comparée au mois précédent, représentant 1 079 chômeurs supplémentaires.

Il s'agit de la plus forte progression de la région (+3%) qui dépasse sensiblement celle observée à l'échelle nationale (+1,6%).

Sur 12 mois, la demande d'emploi cat A reste vivement orientée à la hausse en frôlant les 17%. Cette hausse est supérieure à celle enregistrée en région Centre (+13,4%) et à la progression observée pour l'ensemble du territoire métropolitain (+10,1%).

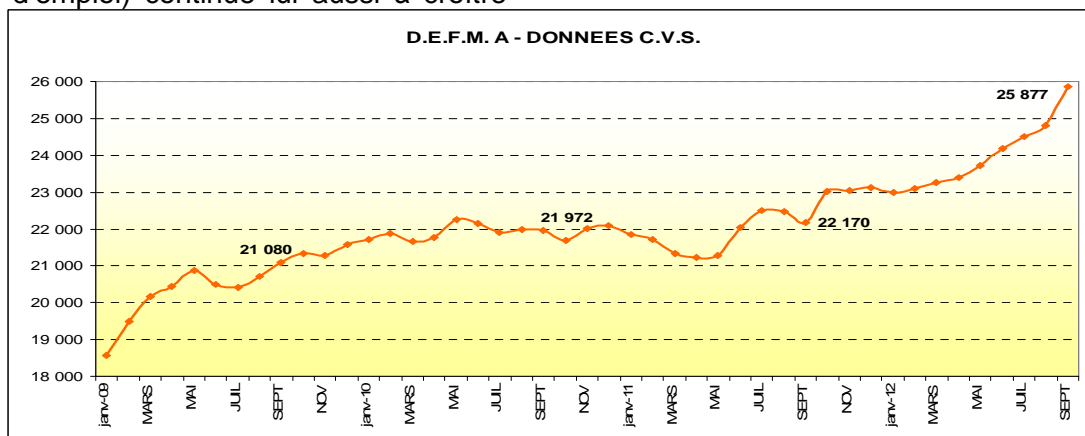
Le chômage exprimé en catégorie ABC (39 766 demandeurs d'emploi) continue lui aussi à croître

sur le mois (+1,3%, soit +507 inscrits) et sur l'année (+11,1%). Ces dégradations demeurent plus marquées que celles observées au plan régional et national.

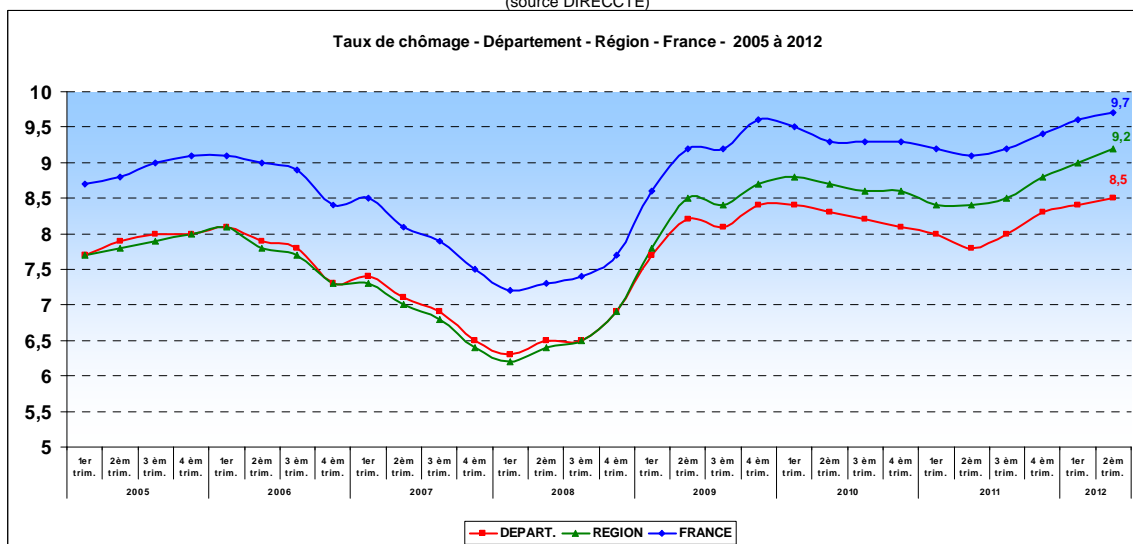
Le nombre d'offres d'emploi collectées (données C.V.S.) diminue de 8% en septembre. En cumul depuis janvier (26 351), il baisse de -13,65% en comparaison des mêmes données 2011.

Les entrées (données C.V.S. - cat. ABC) restent stable comparées au mois d'août 2012. Les flux de sorties sont eux en légère hausse +3,3% par rapport au mois précédent.

Les taux de chômage pour le 2ème trimestre 2012 : 8,5% pour l'Indre-et-Loire, 9,2% pour la région et 9,7% pour la France



(source DIRECCTE)



## LES CARACTÉRISTIQUES DU MARCHÉ DU TRAVAIL EN SEPTEMBRE 2012

### LES PUBLICS

En septembre, le nombre de jeunes demandeurs d'emploi, catégorie A, est en nette augmentation (+7,2%) comparé au mois précédent (soit +321 inscrits). Cette hausse est très supérieure à celles enregistrées aux échelles régionale (+3,5%) et nationale (+2,2%).

Dans la demande d'emploi globale, la part des jeunes en Indre et Loire (18,6%) reste structurellement supérieure à celle mesurée au plan régional (17,5%) et surtout à celle observée sur l'ensemble du territoire (15,9%).

Sur 12 mois, en Indre et Loire, le chômage des jeunes reste en progression (+22,2%). Cette progression est aussi très supérieure à celles observées aux autres échelles (France : +10,6% - région : +14,5%).

Le chômage (cat. A) des hommes (13 177) est en augmentation sur le mois (+4,0% soit +506 unités) et progresse significativement sur l'année (+17,5%).

La demande d'emploi des femmes (12 700) est elle aussi en hausse pour le mois de septembre (+4,7% soit +573 unités). Sur un an, elle augmente de +16,2%.

Les femmes représentent sur le département 49,1% de la demande d'emploi.

Ce poids est légèrement supérieur à la moyenne régionale (48,3%) et nationale (47,9%).

En cumulant les catégories ABC la féminisation de la demande d'emploi s'élève à 51,8%.

Le chômage de longue durée (exprimé lui en catégorie ABC) continue sa progression (2,2% soit +299 inscrits).

Sur 12 mois cet indicateur augmente de +13,3% pour le département. Son évolution est désormais plus défavorable que celles observées au niveau national (+10,1%) et régional (+12,7%).

34,6% des demandeurs d'emploi sont inscrits depuis plus de 12 mois à Pôle Emploi contre 33,9% en septembre 2011 (37,7% pour la région Centre et 38,7% pour l'ensemble du territoire).

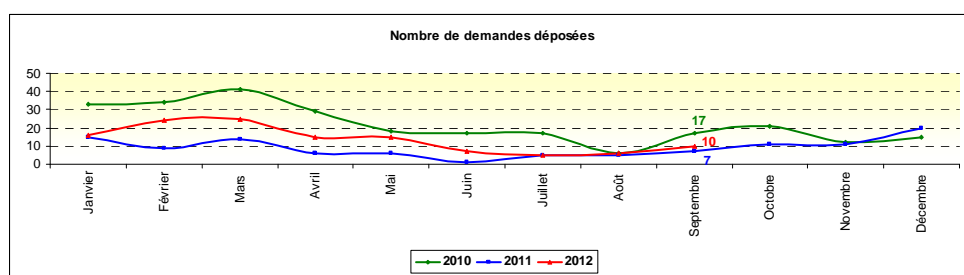
Enfin, la demande d'emploi des plus de 50 ans continue à progresser en septembre (+3,8% soit +194 unités) et sur 12 mois : +19,1%.

Sur 1 an, l'évolution de cet indicateur place l'Indre-et-Loire en nette progression par rapport à celles observées aux niveaux régional (+18,5%) et national (+17,5%).

## LES CARACTÉRISTIQUES DU MARCHÉ DU TRAVAIL EN SEPTEMBRE 2012

### LES PRINCIPAUX INDICATEURS

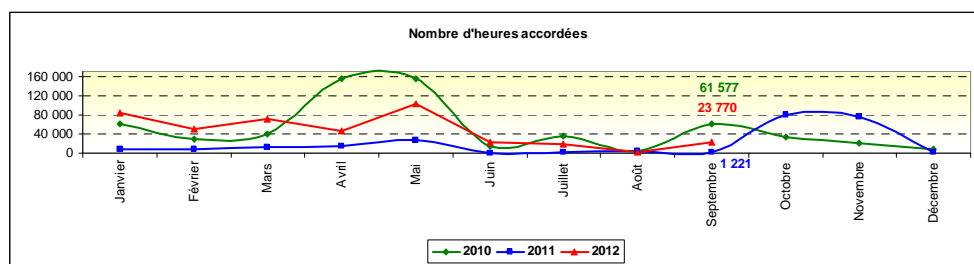
#### L'Activité partielle (source DIRECCTE UT 37)



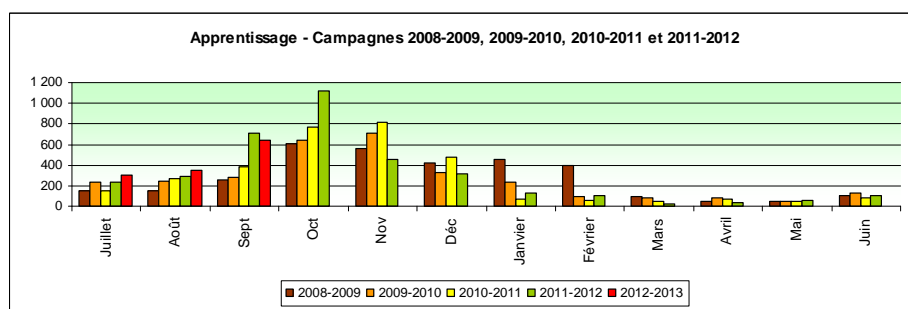
10 dossiers de demandes ont été déposés au titre de l'activité partielle en septembre 2012.

Depuis le début de l'année, **123 dossiers** ont été enregistrés (68 pour la même période 2011).

23 770 heures ont été accordées au mois de septembre 2012 contre 1 221 heures pour le même mois en 2011 soit **422 571 heures depuis le début de l'année** contre 79 908 pour la même période en 2011.



## Les contrats d'apprentissage et de professionnalisation (source DIRECCTE UT 37)

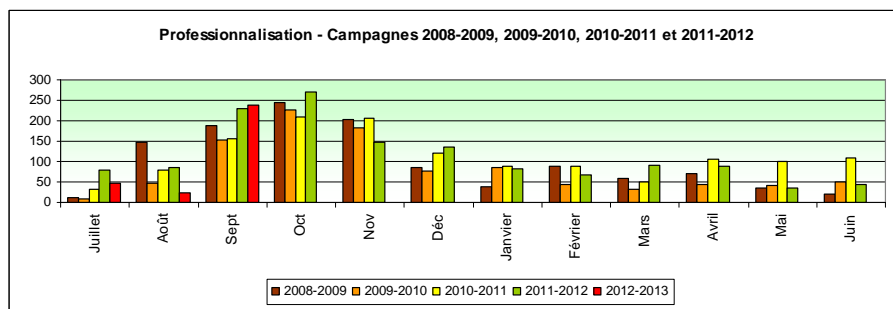


Léger ralentissement de cette nouvelle campagne apprentissage, avec 646 contrats enregistrés en septembre 2012 (711 en septembre 2011).

Depuis le début de la campagne, une progression de **4,6%** est mesurée par rapport à celle de 2011.

237 contrats enregistrés en septembre contre 229 pour le même mois en 2011.

La campagne 2012-2013 débute avec une certaine frilosité -21,7% en comparaison de la même période 2011-2012.



## Le Contrat Unique d'Insertion (source DIRECCTE)

Les objectifs pour le 2<sup>ème</sup> semestre pour le Contrat Unique d'Insertion (C.U.I.) sont :

- pour le C.U.I.-C.A.E., secteur non marchand : 3 233 contrats,
- pour le C.U.I.-C.I.E., secteur marchand : 406 contrats.

A noter en 2012, un nouveau prescripteur Cap Emploi (Travailleurs Handicapés) est venu renforcer le réseau existant comprenant Pôle Emploi et les missions locales.

|        | Objectif annuel |  | 30-sept-12 | % de l'objectif réalisé au 30/09/12 |
|--------|-----------------|--|------------|-------------------------------------|
| C.I.E. | 406             |  | 304        | 74,9%                               |
| C.A.E. | 3 233           |  | 2 681      | 82,9%                               |

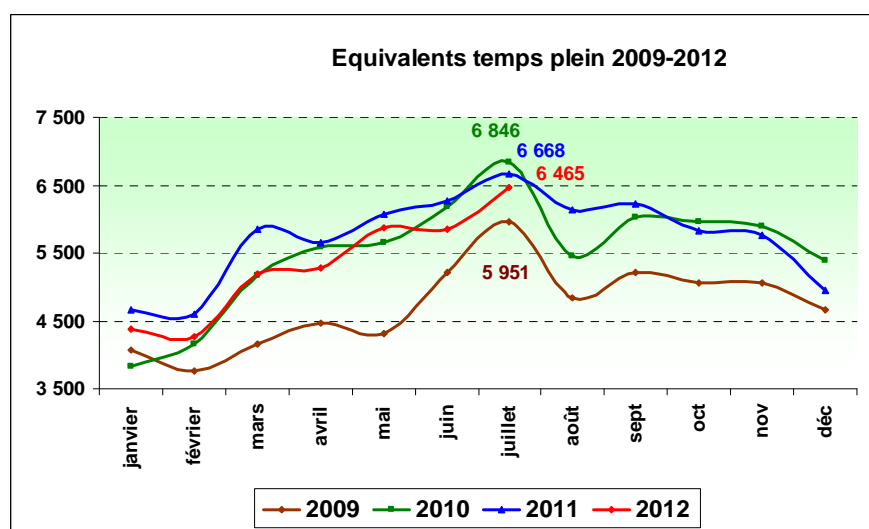
## Le travail temporaire en équivalents emplois à temps plein (source DIRECCTE)

A fin juillet, le recours au travail temporaire représente en Indre et Loire 6 465 emplois Equivalent Temps Plein contre 6 668 à fin juillet 2011.

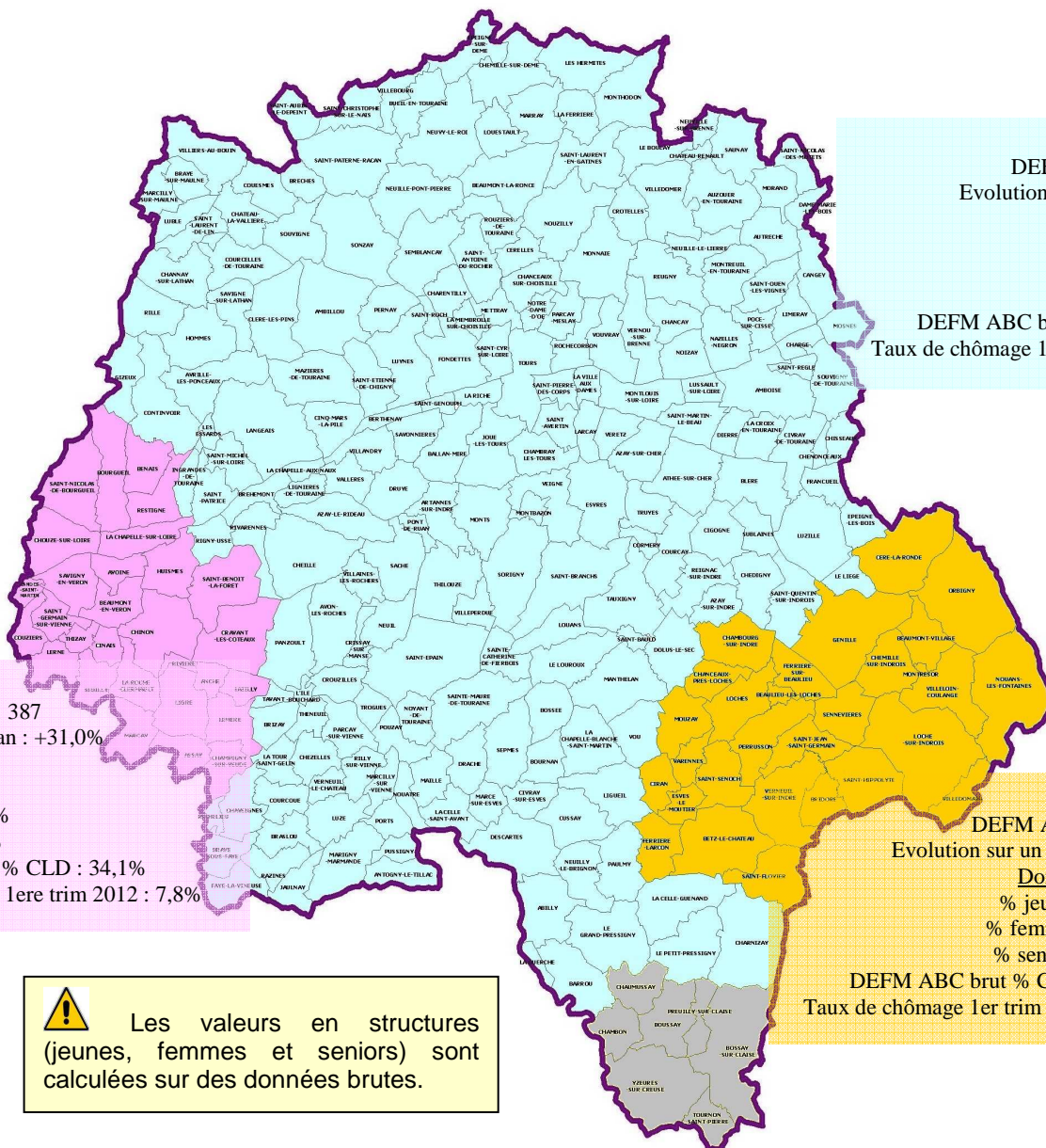
Sur un an, le travail temporaire affiche ainsi une baisse de **-3,0%**.

Comme en juin tous les principaux secteurs d'activité ont enregistré un recul comparé à 2011 : le commerce (-8%), les services (-7%), l'industrie (-6%) et les transports (-3%).

Seul le secteur du BTP affiche un légère progression (5%).



# LES CARACTÉRISTIQUES INFRA DÉPARTEMENTALES DU MARCHÉ DU TRAVAIL SEPTEMBRE 2012 – LES TERRITOIRES – ÉVOLUTIONS MENSUELLES



**TOURS**  
 DEFM A CVS : 23 401  
 Evolution sur un an : +16,4%  
Données Brutes  
 % jeunes : 20,4%  
 % femmes : 50,1%  
 % seniors : 19,2%  
 DEFM ABC brut % CLD : 34,6%  
 Taux de chômage 1er trim 2012 : 8,6%

**CHINON**  
 DEFM A CVS : 1 387  
 Evolution sur un an : +31,0%  
Données brutes  
 % jeunes : 23,8%  
 % femmes : 54,3%  
 % seniors : 24,8%  
 DEFM ABC brut % CLD : 34,1%  
 Taux de chômage 1ere trim 2012 : 7,8%

**LOCHES**  
 DEFM A CVS : 944  
 Evolution sur un an : +13,5%  
Données brutes  
 % jeunes : 19,1%  
 % femmes : 48,6%  
 % seniors : 25,5%  
 DEFM ABC brut % CLD : 34,8%  
 Taux de chômage 1er trim 2012 : 8,4%

**!** Les valeurs en structures (jeunes, femmes et seniors) sont calculées sur des données brutes.

- ZONE EMPLOI DE LOCHES
- COMMUNES RATTACHEES A LA ZONE EMPLOI DU BLANC (36)
- ZONE EMPLOI DE CHINON
- ZONE EMPLOI DE TOURS

(source DIRECCTE)

| Données brutes                                     | Chinon       |           | Loches       |           | Tours        |           | Département  |           |
|--|--------------|-----------|--------------|-----------|--------------|-----------|--------------|-----------|
|  | sept-12      | %/sep2011 | sept-12      | %/sep2011 | sept-12      | %/sep2011 | sept-12      | %/sep2011 |
| <b>Évolution annuelle</b>                          |              |           |              |           |              |           |              |           |
| <b>D.E.F.M. A</b>                                  | 1 246        | 30,7%     | 891          | 13,4%     | 23 018       | 16,5%     | 25 385       | 16,9%     |
| <b>D.E.F.M. (A.B.C.)</b>                           | 2 138        | 10,7%     | 1 471        | 13,2%     | 35 968       | 11,1%     | 39 894       | 11,1%     |
| <b>D.E.F.M. (A) -25 ANS</b>                        | 296          | 47,3%     | 170          | 16,4%     | 4 696        | 20,8%     | 5 219        | 22,1%     |
| <b>D.E.F.M. (A) 50 ANS et +</b>                    | 309          | 25,6%     | 227          | 17,6%     | 4 423        | 19,0%     | 5 005        | 19,1%     |
| <b>D.E.F.M. (A) FEMMES</b>                         | 677          | 27,5%     | 433          | 17,7%     | 11 526       | 15,8%     | 12 751       | 16,1%     |
| <b>D.E.F.M. (ABC) C.L.D.</b>                       | 730          | 14,2%     | 512          | 11,3%     | 12 439       | 13,4%     | 13 774       | 13,2%     |
| <b>D.E.E. (ABC)</b>                                | 308          | -0,3%     | 191          | -15,5%    | 5 837        | 1,3%      | 6 391        | 0,6%      |
| <b>D.E.S. (ABC)</b>                                | 259          | -14,8%    | 211          | 11,1%     | 4 999        | -6,5%     | 5 335        | -6,3%     |
| <b>Taux de Chômage localisé 1er trimestre 2012</b> | <b>7,80%</b> |           | <b>8,40%</b> |           | <b>8,60%</b> |           | <b>8,40%</b> |           |