

# MARCHÉ DU TRAVAIL – ASPECTS LOCAUX AOUT 2012

## NOUVELLE PROGRESSION DU CHOMAGE EN AOÛT !

Fin août, le département comptait 24 798 demandeurs d'emploi de catégorie A (sans activité déclarée), soit une augmentation de 1,2% comparée au mois précédent, représentant 288 chômeurs supplémentaires.

Cette hausse significative place l'Indre-et-Loire en situation défavorable comparée aux autres échelons géographiques : stabilité en région centre, progression de 0,8 % sur l'ensemble du territoire.

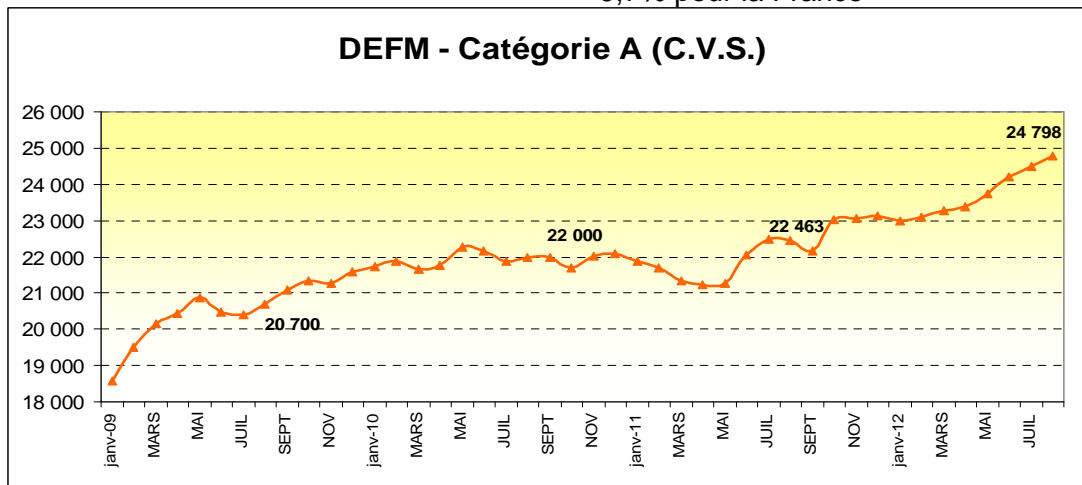
Sur 12 mois, la demande d'emploi cat A reste vivement orientée à la hausse (+10,4%) sur le département. Cette hausse est supérieure à celle enregistrée en région Centre (+9,9%) et à la progression observée pour l'ensemble du territoire métropolitain (+9,2%).

Le chômage exprimé en catégorie ABC (39 259 demandeurs d'emploi) continue lui aussi à croître sur le mois (+1,2%, soit +472 inscrits) et sur l'année (+10,0%). Ces dégradations sont plus marquées que celles observées au plan régional et national.

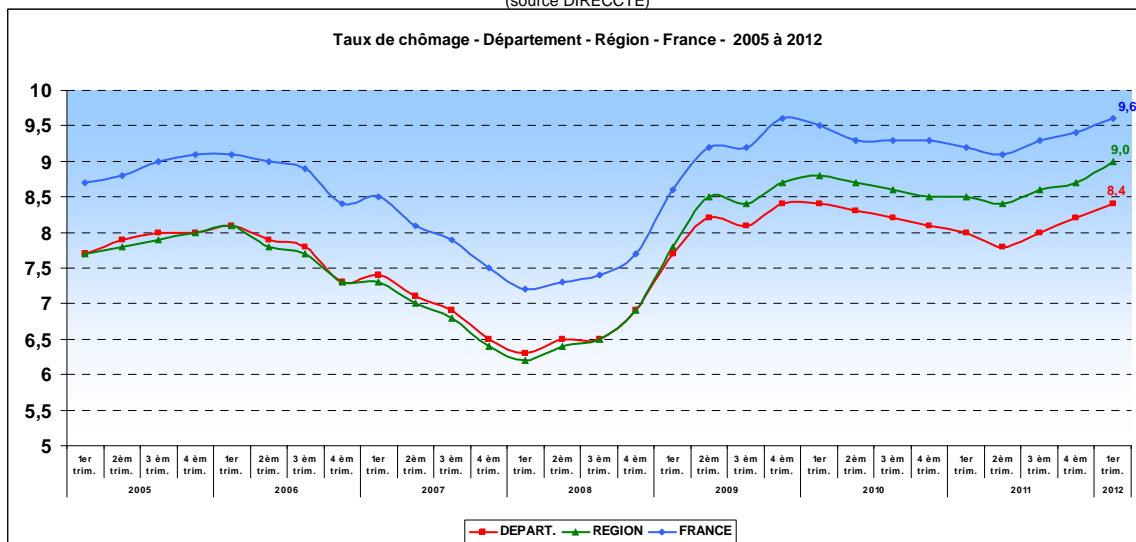
Le nombre d'offres d'emploi collectées (données C.V.S.) diminue de 2,2% en août. En cumul depuis janvier (24 028), il baisse de -11,6% en comparaison des mêmes données 2011.

Les entrées (données C.V.S. - cat. ABC) diminuent de 10,5% comparées au mois de juillet 2012. Les flux de sorties sont également en retrait de -11,2%.

Les taux de chômage pour le 1<sup>er</sup> trimestre 2012 : 8,4% pour l'Indre-et-Loire, 9,0% pour la région et 9,7% pour la France



(source DIRECCTE)



## LES CARACTÉRISTIQUES DU MARCHÉ DU TRAVAIL EN AOÛT 2012

### LES PUBLICS

En Août, le nombre de jeunes demandeurs d'emploi, catégorie A, a très légèrement diminué (- 0,3%) comparé au mois précédent (soit -13 inscrits). Cette faible baisse s'inscrit entre la diminution observée à l'échelle régionale (-1,4%) et la progression nationale (+0,7%).

Dans la demande d'emploi globale, la part des jeunes en Indre et Loire (18,1%) reste structurellement supérieure à celle mesurée au plan régional (17,4%) et surtout à celle observée sur l'ensemble du territoire (15,8%).

Sur 12 mois, en Indre et Loire, le chômage des jeunes reste en progression (+12,2%). Cette progression est supérieure à celles observées aux autres échelles (France : +9,0% - région : +10,2%).

Le chômage (cat. A) des hommes (12 671) est en augmentation sur le mois (+1,0% soit +122 unités) et progresse significativement sur l'année (+10,6%).

La demande d'emploi des femmes (12 127) est elle aussi en hausse pour le mois d'août (+1,4% soit +166 unités). Sur un an, elle augmente de +10,2%.

Les femmes représentent sur le département 48,9% de la demande d'emploi.

Ce poids est très légèrement supérieur à la moyenne régionale (48,7%) et nationale (48,2%).

En cumulant les catégories ABC la féminisation de la demande d'emploi s'élève à 51,5%.

Le chômage de longue durée (exprimé lui en catégorie ABC) progresse très vivement sur un mois (3,5% soit +449 inscrits).

Sur 12 mois cet indicateur augmente de +12,1% pour le département. Son évolution est désormais plus défavorable que celles observées au niveau national (+9,4%) et régional (+11,5%).

34,3% des demandeurs d'emploi sont inscrits depuis plus de 12 mois à Pôle Emploi contre 33,6% en août 2011 (37,3% pour la région Centre et 38,4% pour l'ensemble du territoire).

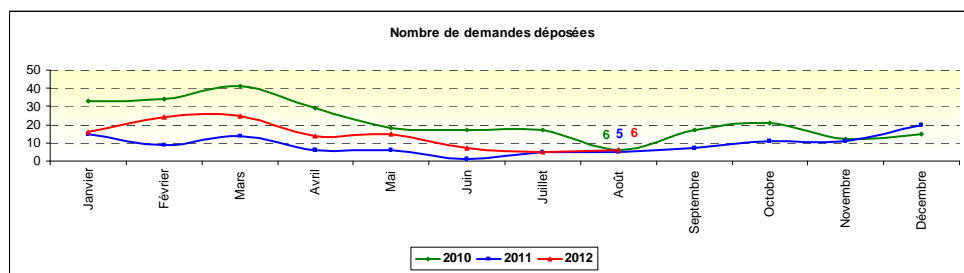
Enfin, la demande d'emploi des plus de 50 ans continue sa progression en août (+0,9% soit +48 unités) et sur 12 mois : +15,0%.

Sur 1 an, l'évolution de cet indicateur est légèrement inférieure à celles observées aux niveaux régional (+15,2%) et national (+16,9%).

## LES CARACTÉRISTIQUES DU MARCHÉ DU TRAVAIL EN AOÛT 2012

### LES PRINCIPAUX INDICATEURS

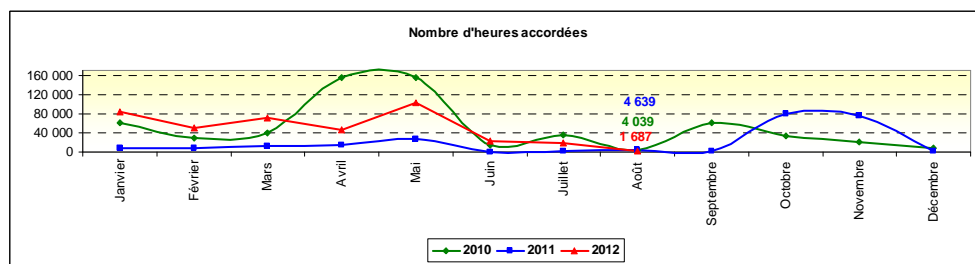
#### L'Activité partielle (source DIRECCTE UT 37)



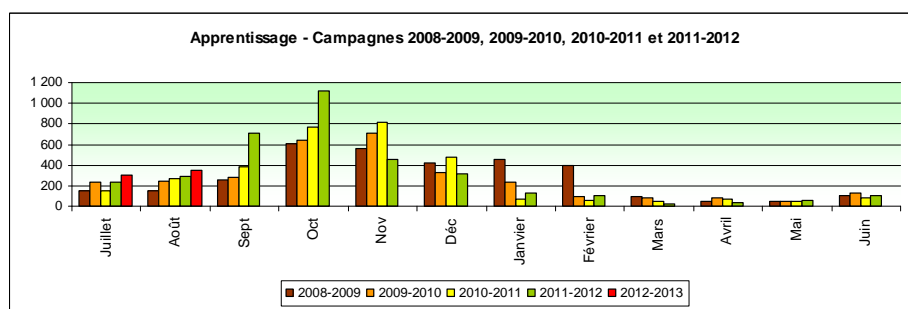
6 dossiers de demandes ont été déposés au titre de l'activité partielle en août 2012.

Depuis le début de l'année, **112 dossiers** ont été enregistrés (61 pour la même période 2011).

1 687 heures ont été accordées au mois d'août 2012 contre 4 639 heures pour le même mois en 2011 soit **398 275 heures depuis le début de l'année** contre 78 687 pour la même période en 2011.



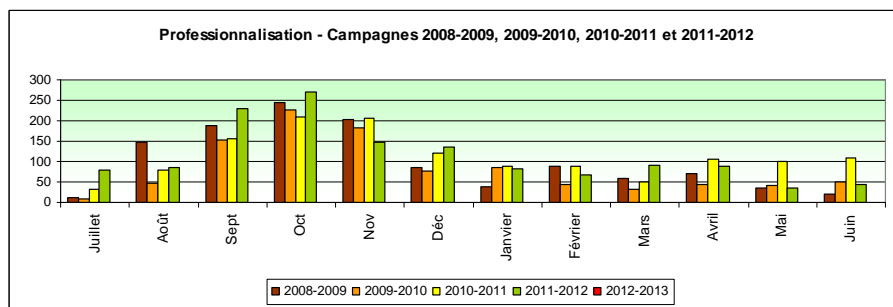
## Les contrats d'apprentissage et de professionnalisation (source DIRECCTE UT 37)



Bon début pour cette nouvelle campagne apprentissage, avec 349 contrats enregistrés en août 2012 (296 en août 2011).

Depuis le début de la campagne, une progression de **22,9%** est mesurée par rapport à celle de 2011.

**Les données concernant les contrats de professionnalisation ne sont pas disponibles.**



## Le Contrat Unique d'Insertion (source DIRECCTE)

Les objectifs pour le 2<sup>ème</sup> semestre pour le Contrat Unique d'Insertion (C.U.I.) sont :

- pour le C.U.I.-C.A.E., secteur non marchand : 3 233 contrats,
- pour le C.U.I.-C.I.E., secteur marchand : 406 contrats.

A noter en 2012, un nouveau prescripteur Cap Emploi (Travailleurs Handicapés) est venu renforcer le réseau existant comprenant Pôle Emploi et les missions locales.

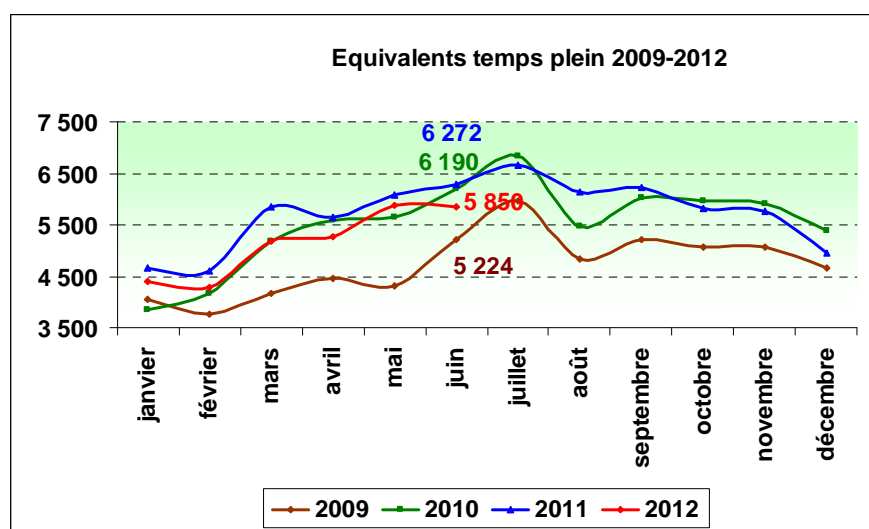
	Objectif annuel		31-août-12	% de l'objectif réalisé au 31/08/12
C.I.E.	406		277	68,2%
C.A.E.	3 233		2 360	73,0%

## Le travail temporaire en équivalents emplois à temps plein (source DIRECCTE)

A fin juin, le recours au travail temporaire représente en Indre et Loire 5 850 emplois Equivalent Temps Plein contre 6 272 à fin juin 2011.

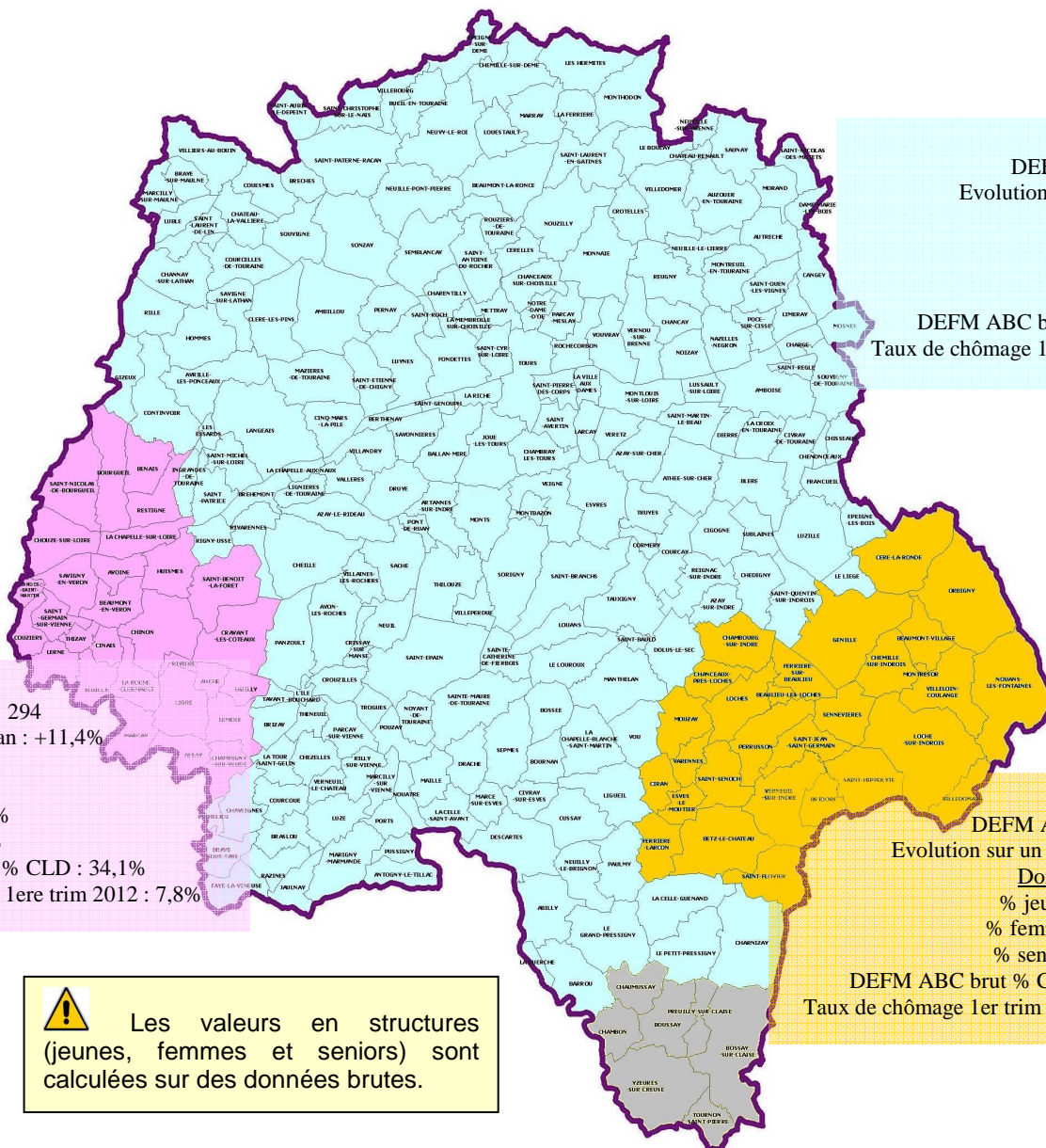
Sur un an, le travail temporaire affiche ainsi une baisse de **-7,0%**.

Pour ce mois tous les principaux secteurs d'activité ont enregistré un recul comparé à 2011 : le commerce (-14%), les services (-8%), l'industrie (-7%), la construction (-6%) et les transports (-2%).



# LES CARACTÉRISTIQUES INFRA DÉPARTEMENTALES DU MARCHÉ DU TRAVAIL

## AOUT 2012 – LES TERRITOIRES – ÉVOLUTIONS MENSUELLES



**TOURS**  
 DEFM A CVS : 22 423  
 Evolution sur un an : +10,5%  
Données Brutes  
 % jeunes : 17,4%  
 % femmes : 50,4%  
 % seniors : 20,1%  
 DEFM ABC brut % CLD : 34,5%  
 Taux de chômage 1er trim 2012 : 8,6%

**CHINON**  
 DEFM A CVS : 1 294  
 Evolution sur un an : +11,4%  
Données brutes  
 % jeunes : 20,4%  
 % femmes : 53,6%  
 % seniors : 25,8%  
 DEFM ABC brut % CLD : 34,1%  
 Taux de chômage 1ere trim 2012 : 7,8%

**LOCHES**  
 DEFM A CVS : 950  
 Evolution sur un an : +14,5%  
Données brutes  
 % jeunes : 16,1%  
 % femmes : 49,9%  
 % seniors : 26,8%  
 DEFM ABC brut % CLD : 33,7%  
 Taux de chômage 1er trim 2012 : 8,4%

Les valeurs en structures (jeunes, femmes et seniors) sont calculées sur des données brutes.

- ZONE EMPLOI DE LOCHES
- COMMUNES RATTACHEES A LA ZONE EMPLOI DU BLANC (36)
- ZONE EMPLOI DE CHINON
- ZONE EMPLOI DE TOURS

(source DIRECCTE)

Données brutes	Chinon		Loches		Tours		Département	
	août-12	%/juil2011	août-12	%/juil2011	août-12	%/juil2011	août-12	%/juil2011
<b>Évolution annuelle</b>								
<b>D.E.F.M. A</b>	1 244	12,1%	947	14,1%	23 196	10,6%	25 647	10,8%
<b>D.E.F.M. (A.B.C.)</b>	2 083	8,2%	1 479	17,2%	34 921	9,7%	38 831	9,9%
<b>D.E.F.M. (A) -25 ANS</b>	254	12,4%	152	2,7%	4 035	12,7%	4 487	12,5%
<b>D.E.F.M. (A) 50 ANS et +</b>	321	16,3%	254	22,1%	4 655	15,0%	5 282	15,2%
<b>D.E.F.M. (A) FEMMES</b>	667	9,3%	473	18,3%	11 691	9,9%	12 982	10,2%
<b>D.E.F.M. (ABC) C.L.D.</b>	711	15,0%	498	12,2%	12 043	11,3%	13 357	11,4%
<b>D.E.E. (ABC)</b>	252	-5,3%	170	-2,9%	4 417	-2,2%	4 894	-2,2%
<b>D.E.S. (ABC)</b>	203	-8,1%	138	-0,7%	3 272	-12,0%	3 517	-10,7%
<b>Taux de Chômage localisé 1er trimestre 2012</b>	<b>7,80%</b>		<b>8,40%</b>		<b>8,60%</b>		<b>8,40%</b>	