

MARCHÉ DU TRAVAIL – ASPECTS LOCAUX MAI 2012

DEGRADATION MARQUEE DU MARCHÉ DU TRAVAIL EN MAI

En mai le département comptait 23 730 demandeurs d'emploi de catégorie A (sans activité déclarée), soit une augmentation de +1,5% comparée au mois précédent (+344 inscrits).

Pour ce huitième mois consécutif, cette hausse dépasse légèrement la progression nationale (+1,2%) mais reste en deçà de la douloureuse progression régionale (+2,3 %)

Sur un an, la demande d'emploi cat A reste vivement orientée à la hausse (+11,5%) sur le département. Elle est supérieure à celle enregistrée à l'échelon national (+8,0%) et quasi identique à la progression régionale (+11,6%).

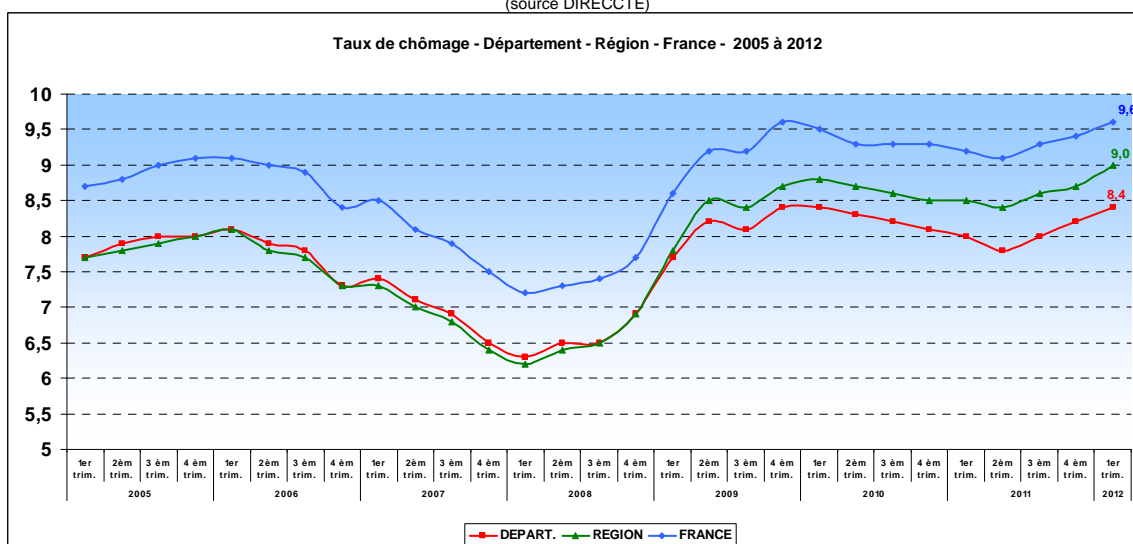
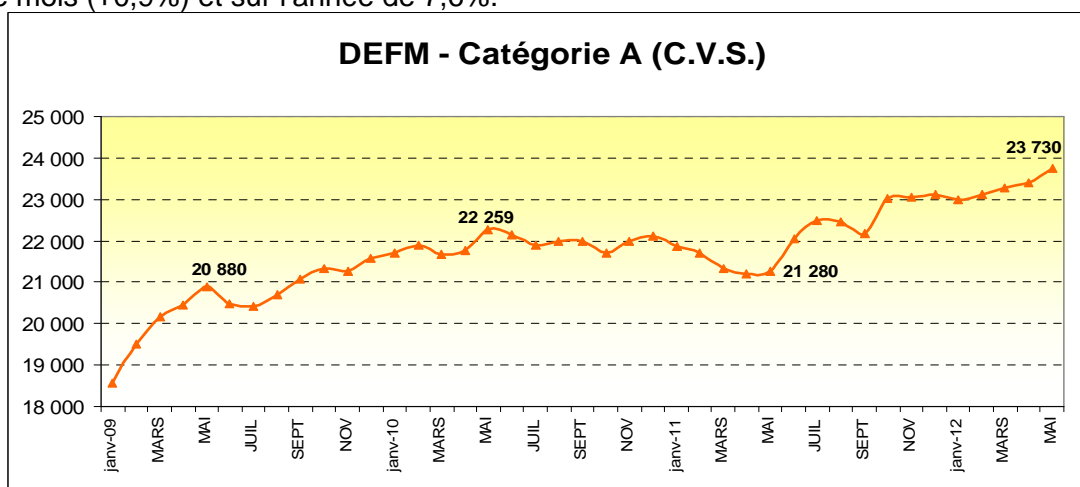
Le chômage exprimé en catégorie ABC (37 255 demandeurs d'emploi) enregistre également une hausse sur le mois (+0,9%) et sur l'année de 7,6%.

Ces évolutions se situent entre celles observées aux niveaux national et régional.

Le nombre d'offres d'emploi collectées (données C.V.S.) enregistre une diminution de -31,07% comparée à mai 2011. En cumul depuis janvier, le nombre d'offres d'emploi collecté (15 554) baisse de 12,4% en comparaison des mêmes données 2011.

Les entrées (données CVS - cat. ABC) sont en diminution (-8,95%) pour le mois considéré ainsi que les flux de sorties (-10,07%) comparées au même mois en 2011.

Les taux de chômage pour le 1^{er} trimestre 2012 : 8,4% pour l'Indre-et-Loire (+0,2%) , 9,0% pour la région (+0,3%) et 9,6% pour la France (+0,2%)



LES CARACTÉRISTIQUES DU MARCHÉ DU TRAVAIL EN MAI 2012

LES PUBLICS

En mai, le nombre de jeunes demandeurs d'emploi, catégorie A, enregistre une hausse conséquente (+2,9%) comparé au mois précédent (soit +118 inscrits). Cette hausse se situe entre celle observée au plan régional (+3,6%) et celle mesurée sur l'ensemble du territoire (+1,7%).

Dans la demande d'emploi globale, le poids des jeunes dans le département (17,6%) reste structurellement supérieur à celui de la région (17,1%) et de l'ensemble du territoire national (15,6%).

Sur 12 mois, en Indre et Loire, le chômage des jeunes reste en progression (+10,3%) et est nettement supérieure à celles observées aux autres échelles (France +6,3% et région +8,1%).

Le chômage (cat. A) des hommes (12 197) est en hausse sur le mois (+2,4% soit +286 unités) et progresse significativement sur l'année (+12,7%).

La demande d'emploi des femmes (11 533) progresse, elle, plus lentement (+0,5%, soit +58 unités). Sur un an, elle augmente de +10,2%.

Les femmes représentent sur le département 48,6% de la demande d'emploi.

Ce poids est légèrement supérieur à la moyenne régionale (48,4%) et à celui du niveau national (48,2%).

En cumulant les catégories ABC la féminisation de la demande d'emploi s'élève à 51,5%.

Le chômage de longue durée (exprimé lui en catégorie ABC) continue sur le mois sa progression (+1,3% soit +157 demandeurs d'emploi).

Sur 12 mois cet indicateur augmente de +8,5% pour le département. Son évolution est identique à celle observée au niveau national et légèrement inférieure à celle du niveau régional (+8,9%).

33,8% des demandeurs d'emploi sont inscrits depuis plus de 12 mois à Pôle Emploi contre 33,6% en mai 2011 (37,0% pour la région Centre et 38,7% pour l'ensemble du territoire).

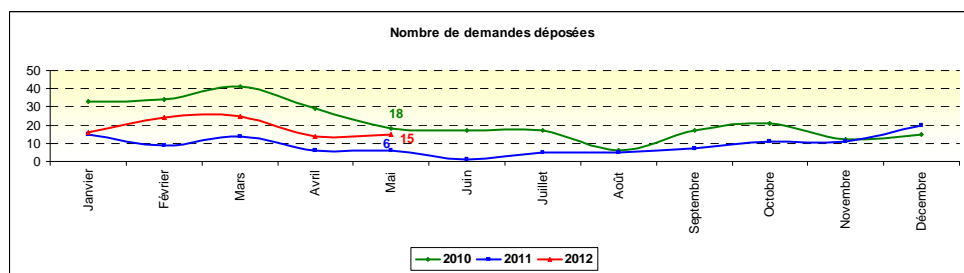
Enfin, la demande d'emploi des plus de 50 ans est toujours en augmentation en mai (+1,9% soit +90 unités) et sur 12 mois : +15,7%.

Sur 1 an, l'évolution de cet indicateur est légèrement inférieure à ceux observés aux niveaux national (+16,1%) et régional (+17,6%).

LES CARACTÉRISTIQUES DU MARCHÉ DU TRAVAIL EN MAI 2012

LES PRINCIPAUX INDICATEURS

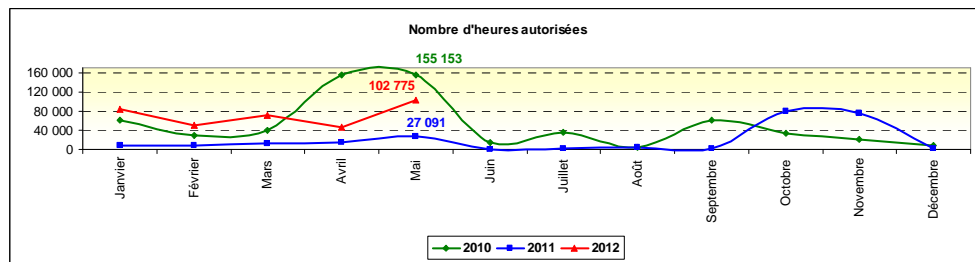
Le Chômage partiel (source DIRECCTE UT 37)



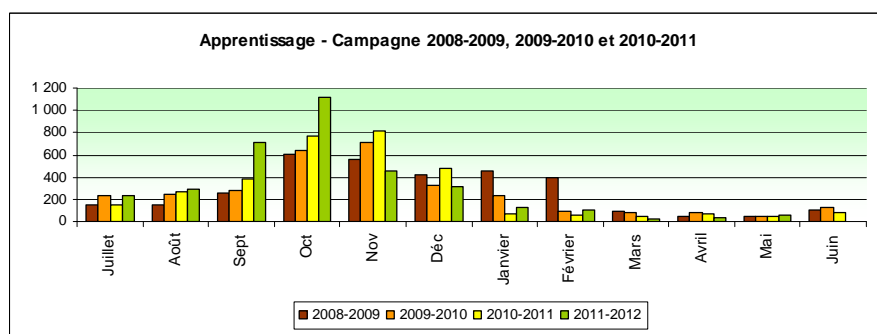
15 dossiers de demandes ont été déposés au titre du chômage partiel en mai 2012 (contre 6 en mai 2011).

Depuis le début de l'année, 94 dossiers ont été enregistrés (50 pour la même période 2011).

102 775 heures ont été autorisées au mois de mai 2012 contre 27 091 pour le même mois en 2011 soit 354 446 heures depuis le début de l'année contre 71 684 pour la même période en 2011.



Les contrats d'apprentissage et de professionnalisation (source DIRECCTE UT 37)

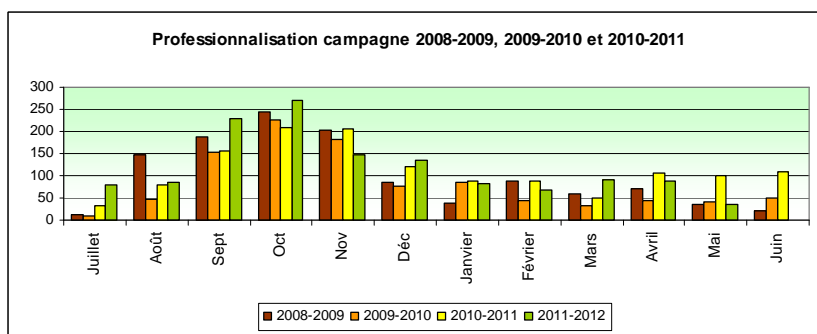


En mai 2012 : 63 contrats d'apprentissage ont été conclus contre 52 pour le même mois en 2011.

Depuis le début de la campagne, 3 478 contrats enregistrés (3 158 en 2011) soit **+10%**.

Pour le mois de mai, 34 contrats de professionnalisation conclus soit **-66%** par rapport au même mois 2011.

Mais, en cumul depuis le début de la campagne, 1 307 contrats ont été enregistrés, contre 1 235 pour la même période en 2011 soit **+6%**.



Le Contrat Unique d'Insertion (source DIRECCTE)

Les objectifs pour le Contrat Unique d'Insertion (C.U.I.) sont :

- pour le C.U.I.-C.A.E., secteur non marchand : 1 839 contrats pour le 1^{er} semestre 2012.

En ce qui concerne le C.U.I.-C.I.E. : l'objectif a été modifié pour passer en objectif annuel donc :

- pour le C.U.I.-C.I.E., secteur marchand : 347 contrats.

A noter en 2012, un nouveau prescripteur Cap Emploi (Travailleurs Handicapés) est venu renforcer le réseau existant comprenant Pôle Emploi et les missions locales.

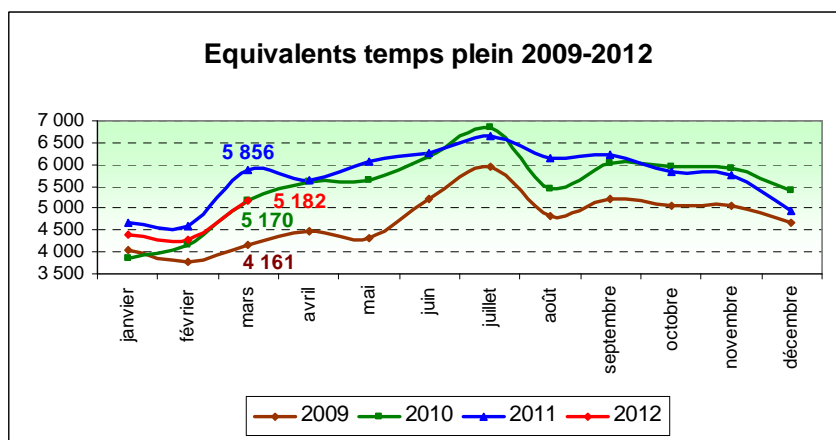
	Objectif annuel	Objectif 1er semestre 2012	31-mai-12	% de l'objectif réalisé au 31/05/12
C.I.E.	347		244	70%
C.A.E.		1 839	1 499	82%

Le travail temporaire en équivalents emplois à temps plein (source DIRECCTE)

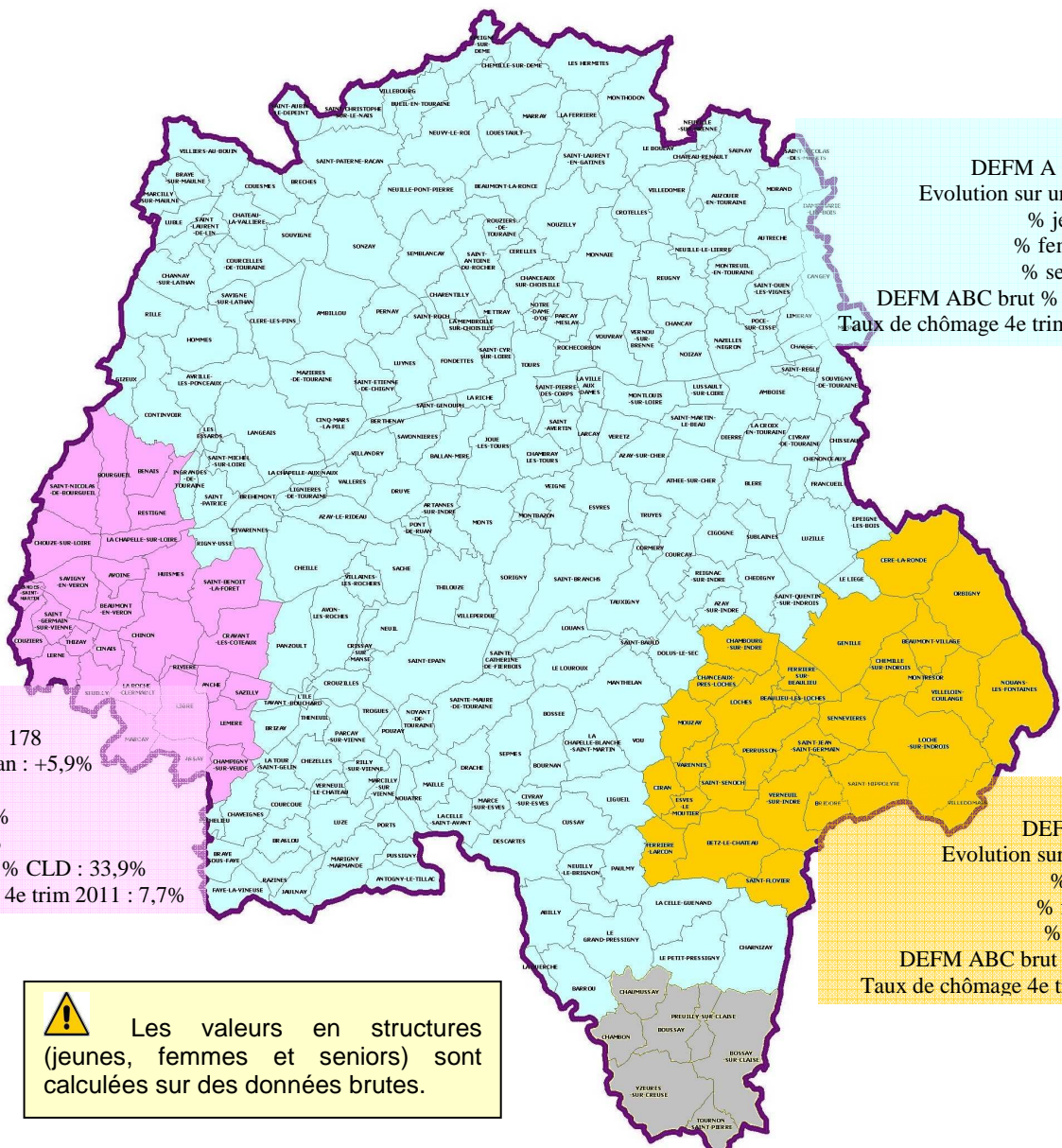
A fin mars, le recours au travail temporaire représente en Indre et Loire 5 182 emplois Equivalent Temps Plein contre 5 856 à fin mars 2011.

Sur un an, le travail temporaire affiche une baisse de -11,5%.

Pour ce mois, le recours au travail temporaire est en net recul dans tous les secteurs d'activité : industrie -12%, construction -11%, commerce -3%, transports -15% et les services -14%.



LES CARACTÉRISTIQUES INFRA DÉPARTEMENTALES DU MARCHÉ DU TRAVAIL MAI 2012 – LES TERRITOIRES – ÉVOLUTIONS MENSUELLES



TOURS
 DEFM A CVS : 21 502
 Evolution sur un an : +11,5%
 % jeunes : 15,9%
 % femmes : 48,1%
 % seniors : 20,9%
 DEFM ABC brut % CLD : 34,6%
 Taux de chômage 4e trim 2011 : 8,3%

CHINON
 DEFM A CVS : 1 178
 Evolution sur un an : +5,9%
 % jeunes : 18,1%
 % femmes : 52,0%
 % seniors : 30,7%
 DEFM ABC brut % CLD : 33,9%
 Taux de chômage 4e trim 2011 : 7,7%

LOCHES
 DEFM A CVS : 913
 Evolution sur un an : +17,5%
 % jeunes : 16,4%
 % femmes : 45,8%
 % seniors : 26,6%
 DEFM ABC brut % CLD : 33,2%
 Taux de chômage 4e trim 2011 : 8,6%

! Les valeurs en structures (jeunes, femmes et seniors) sont calculées sur des données brutes.

- ZONE EMPLOI DE LOCHES
- COMMUNES RATTACHEES A LA ZONE EMPLOI DU BLANC (36)
- ZONE EMPLOI DE CHINON
- ZONE EMPLOI DE TOURS

(source DIRECCTE)

Données brutes	Chinon		Loches		Tours		Département	
	mai-12	%/MA 2011	mai-12	%/MA 2011	mai-12	%/MA 2011	mai-12	%/MA 2011
Évolution annuelle								
D.E.F.M. A	1 019	5,3%	856	15,5%	20 006	10,3%	22 065	10,2%
D.E.F.M. (A.B.C.)	1 936	7,1%	1 403	15,0%	32 470	7,3%	36 078	7,5%
D.E.F.M. (A) -25 ANS	184	0,5%	140	18,6%	3 189	10,7%	3 534	9,9%
D.E.F.M. (A) 50 ANS et +	313	25,7%	228	26,0%	4 178	13,3%	4 768	14,5%
D.E.F.M. (A) FEMMES	530	1,3%	392	9,5%	9 620	9,3%	10 635	8,8%
D.E.F.M. (ABC) C.L.D.	657	11,9%	466	7,9%	11 340	9,2%	12 435	8,1%
D.E.E. (ABC)	195	3,72%	156	12,2%	3 351	-6,92%	3 743	-5,7%
D.E.S. (ABC)	261	1,56%	152	-14,61%	3 847	-8,32%	4 095	-7,5%
Taux de Chômage localisé 1er trimestre 2012							8,40%	